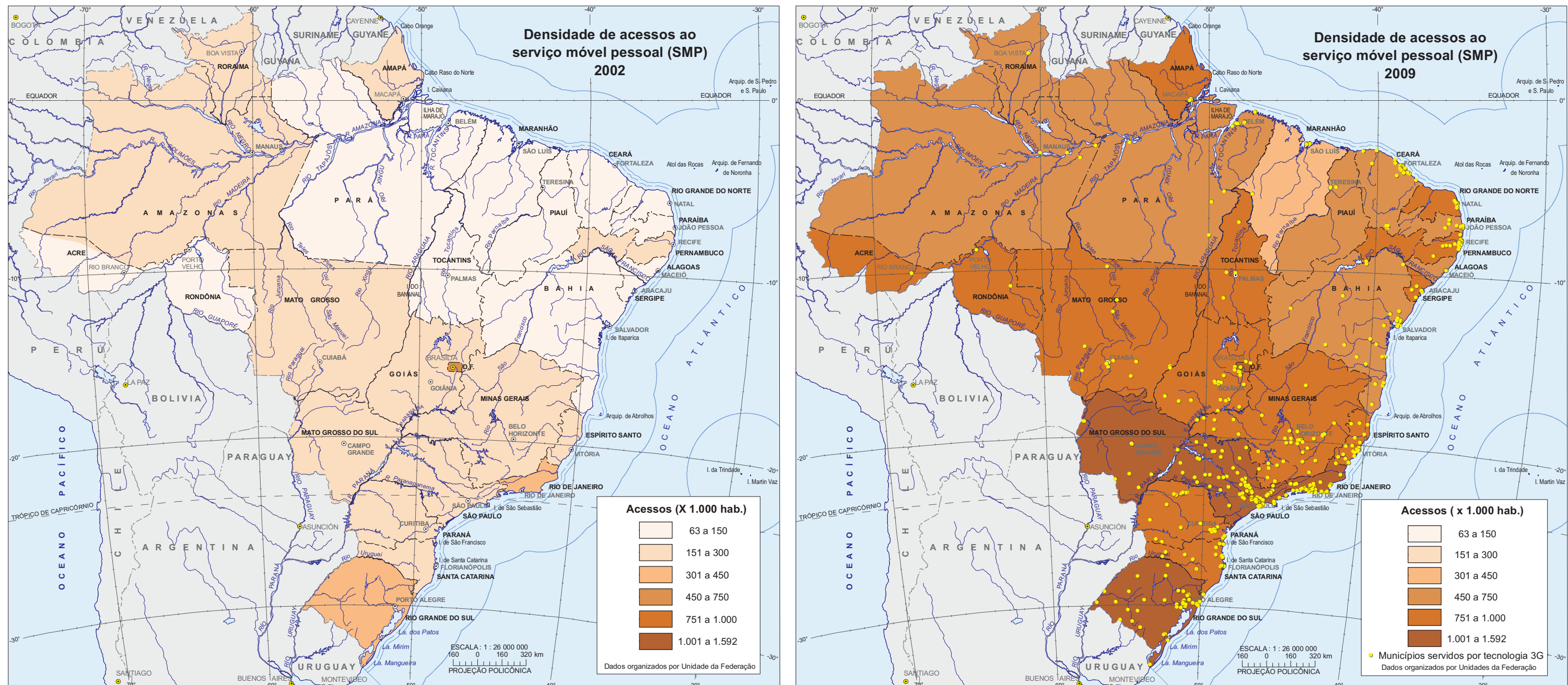
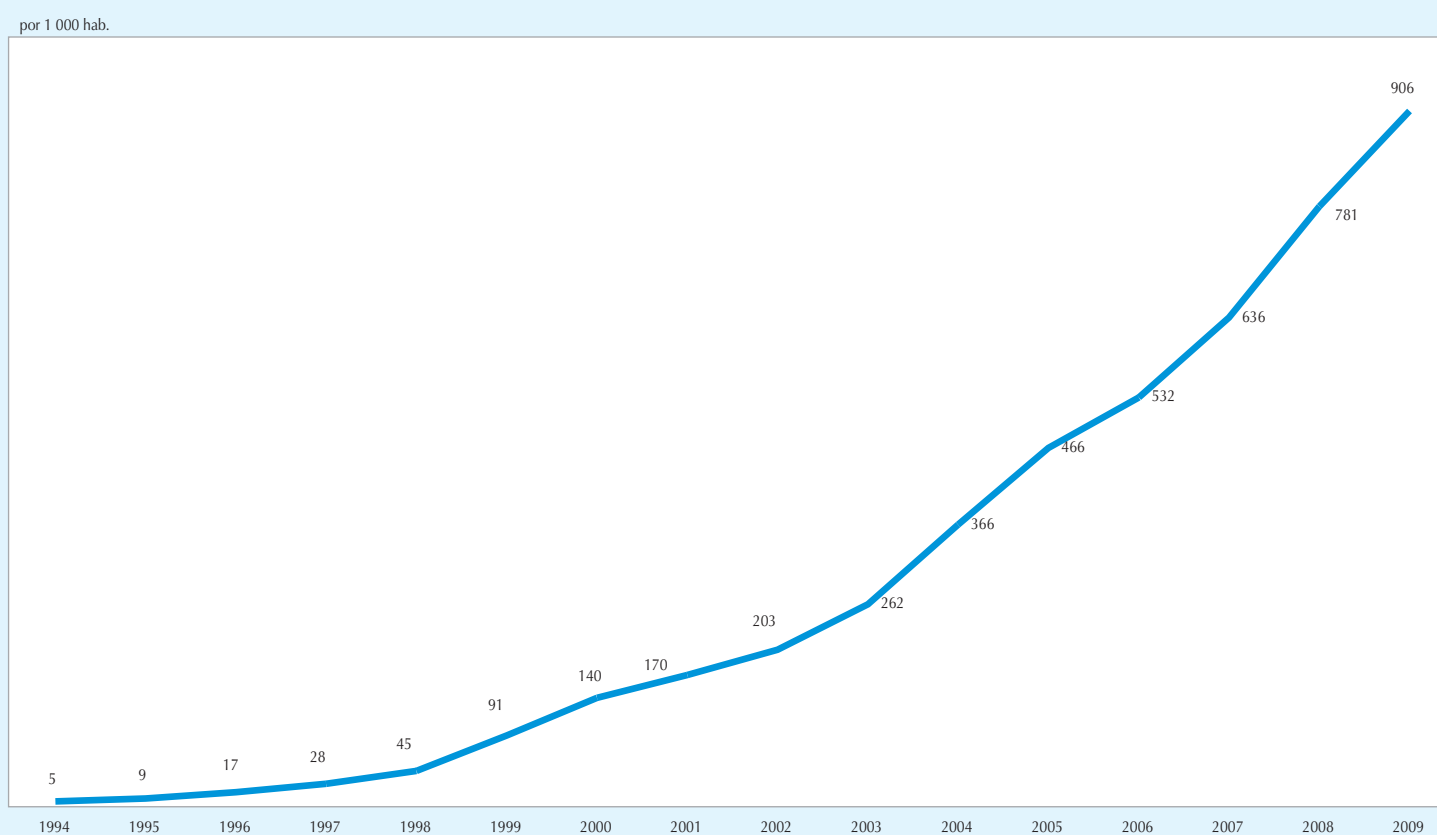


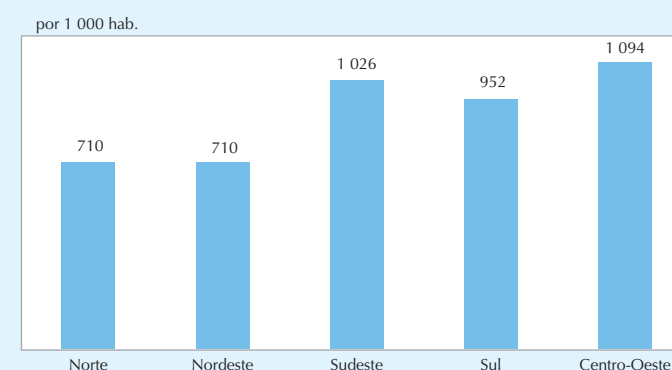
Expansão da telefonia celular



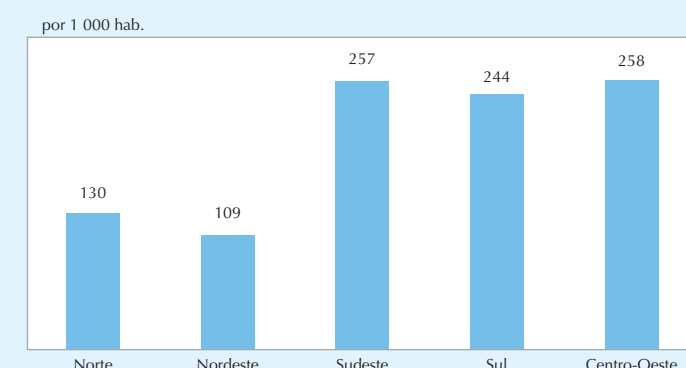
Evolução da densidade de acessos ao Serviço Móvel Pessoal - SMP - Brasil - 1994-2009



Densidade de acessos ao Serviço Móvel Pessoal - SMP, segundo as Grandes Regiões - 2009



Densidade de acessos ao Serviço Móvel Pessoal - SMP, segundo as Grandes Regiões - 2002



Fonte: Relatório de acessos móveis em operação e densidade por UFs. Brasília, DF: Agência Nacional de Telecomunicações - ANATEL, [2002-2010]. Disponível em: <<http://sistemas.anatel.gov.br/SMP/Administracao/consulta/AcessosMovveisOpDensidade/tela.asp?SISQSm modulo=18326>>. Acesso em: set. 2010.
 Nota: Acesso = aparelho de telefonia celular habilitado pela Anatel; 3G = conjunto de tecnologias que tem por objetivo oferecer acesso móvel à Internet em alta velocidade.