



Brasil 1 por 1

Grade Estatística - Censo Demográfico 2010



Características das Pessoas

4 - Cor / Raça

4.1 - Branca

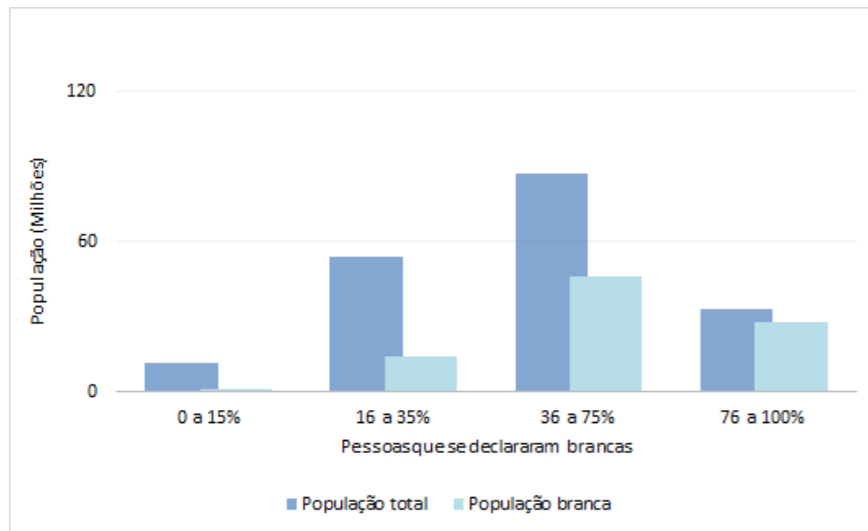
A investigação do tema Cor/Raça tem por finalidade conhecer a composição da população brasileira por cor ou raça e atualizar os estudos sobre os padrões e a distribuição étnica.

A investigação da cor ou raça no censo é autodeclaratória, ou seja, se baseia na declaração espontânea do indivíduo. Este método é consagrado internacionalmente.

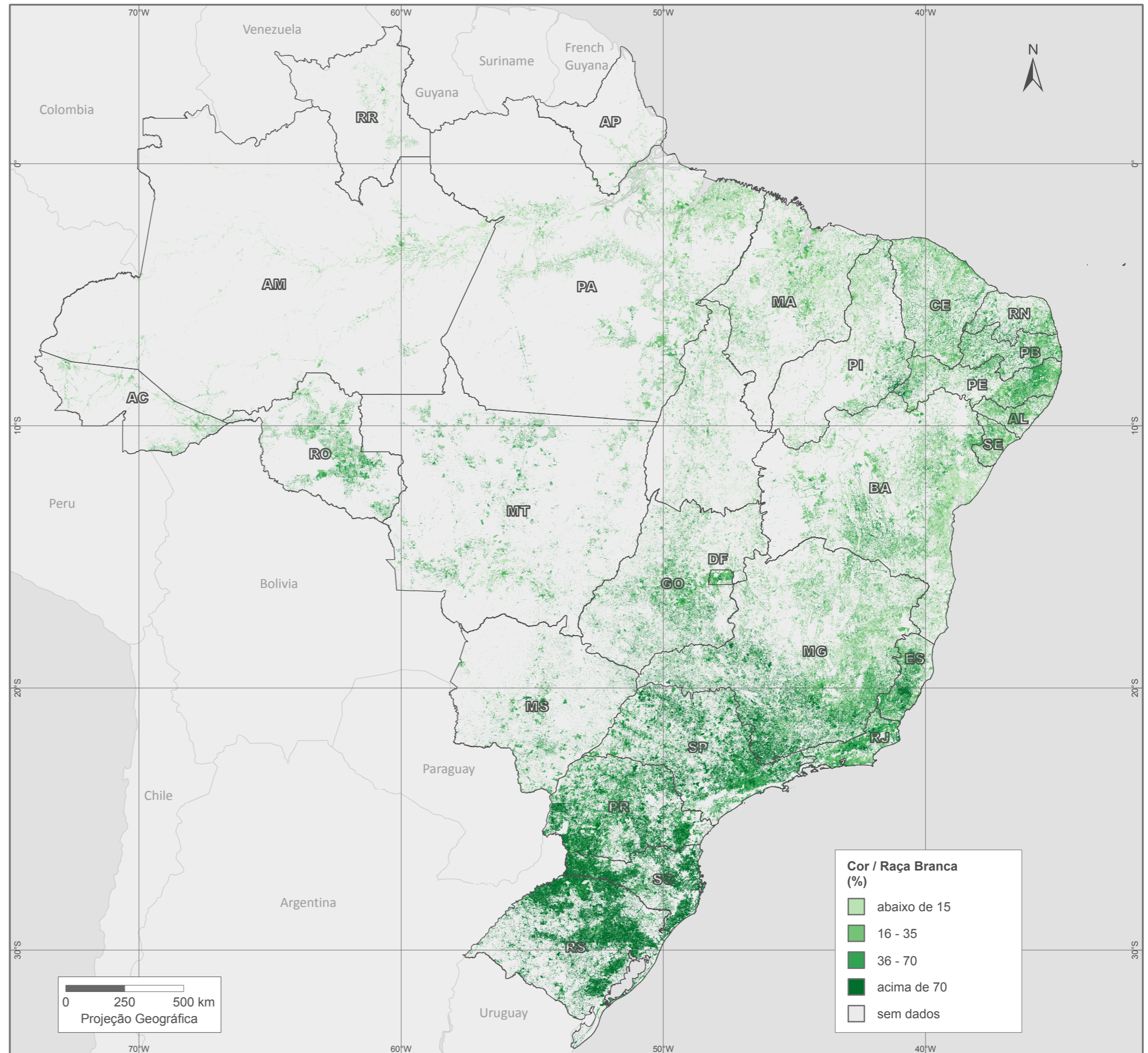
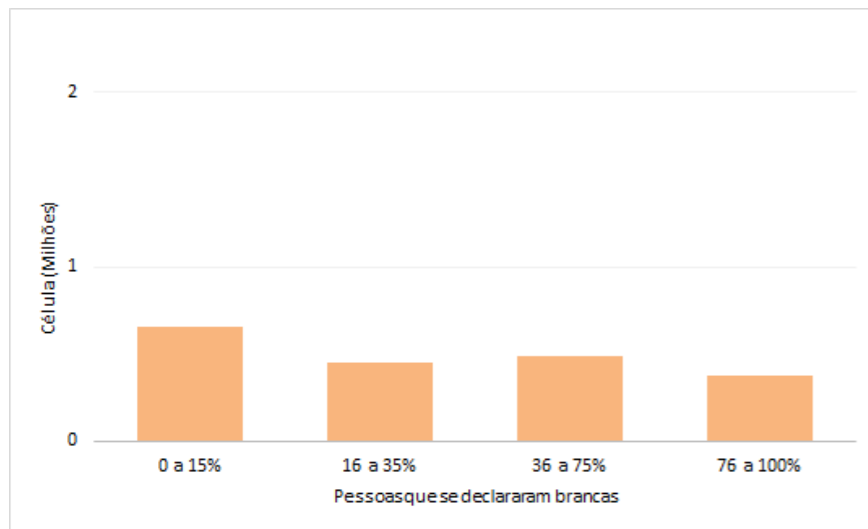
As cinco classificações adotadas nos censos anteriores e nas pesquisas domiciliares do IBGE se manteve no Censo Demográfico 2010: branca, preta, amarela, parda e indígena.

O mapa ao lado mostra a quantidade relativa de pessoas que declararam ser da cor/raça branca.

População por classe mapeada



Quantidade de células por classe mapeada



Fonte: IBGE, Censo Demográfico 2010.