



Brasil 1 por 1

Grade Estatística - Censo Demográfico 2010



Características dos Domicílios

11 - Rendimento médio pe rcapita

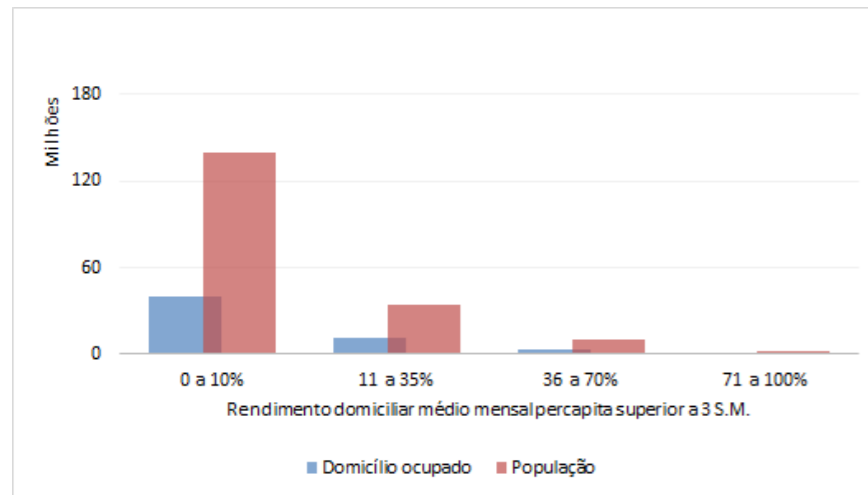
11.3 - Superior a 3 Salários Mínimos

A pergunta feita a cada pessoa, de 10 anos ou mais de idade, foi qual a soma de todos os rendimentos de trabalhos e de outras fontes, seja em dinheiro, produtos ou mercadorias, seja somente em benefícios.

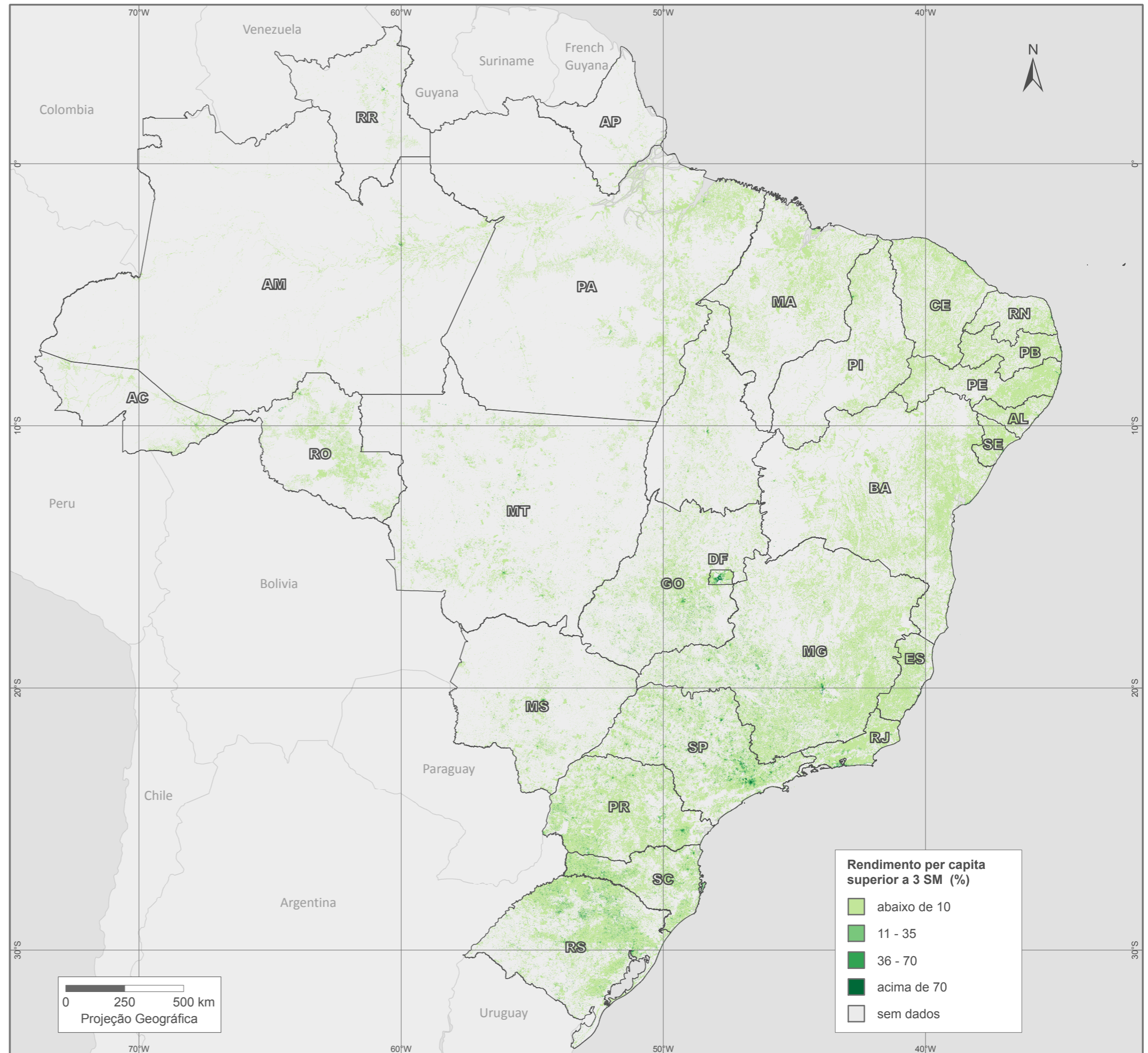
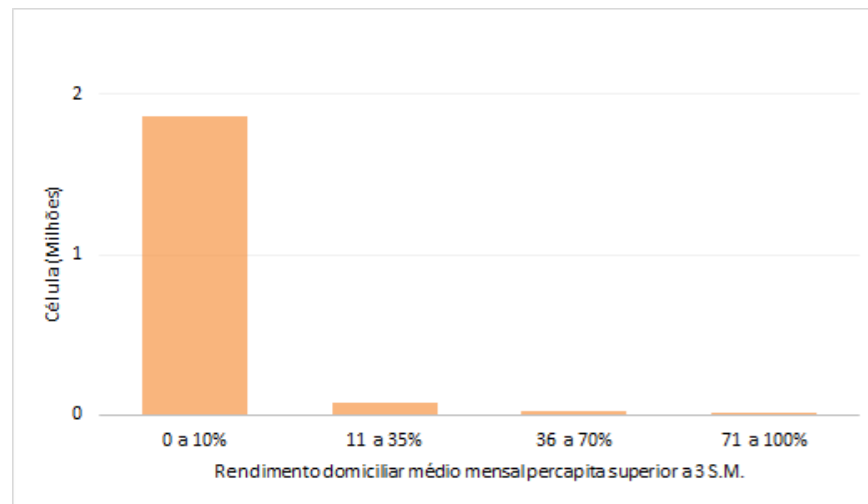
O mapa mostra o percentual de domicílios ocupados com rendimento médio mensal per capita em Salários Mínimos superior ou igual a 3, excluindo-se aqueles que declararam não ter rendimento.

O Salário Mínimo em 2010 era R\$ 510,00.

Domicílios e População por classe mapeada



Quantidade de células por classe mapeada



Fonte: IBGE, Censo Demográfico 2010.