

## **Base Cartográfica Contínua do Estado do Espírito Santo, na escala 1:100.000**

A Base Cartográfica Contínua do Estado do Espírito Santo, na escala 1:100.000 (BC100\_ES), compõe o conjunto de dados geoespaciais de referência, estruturados em bases de dados digitais, que permite uma visão integrada do território nessa escala. Engloba também a lista dos nomes geográficos presentes nessa base.

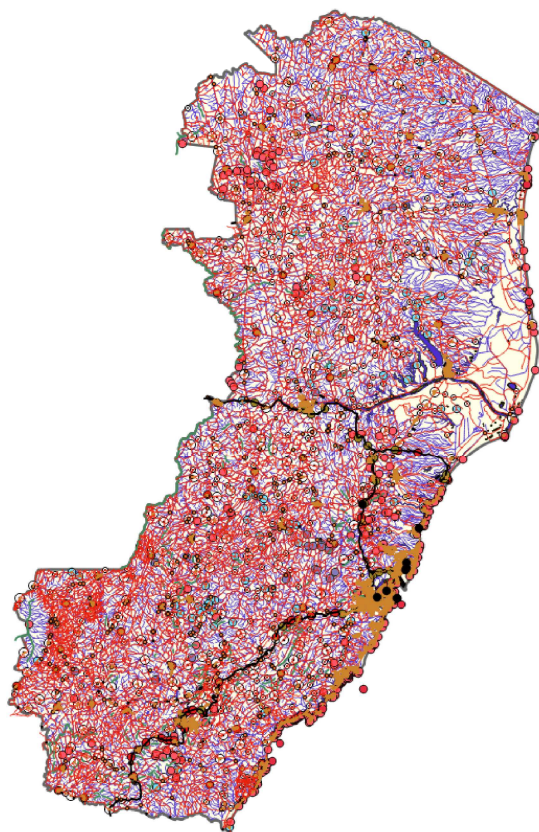
Elaborada pela Fundação Instituto Brasileiro de Geografia e Estatística (IBGE), a BC100\_ES objetiva prover a sociedade de um mapeamento planimétrico digital, através de uma base cartográfica contínua e compatível com os requisitos de precisão do Sistema Cartográfico Nacional (SCN) e adequada aos padrões e normas da Infraestrutura Nacional de Dados Espaciais (INDE).

A BC100\_ES foi gerada a partir de interpretação de imagens do satélite RapidEye obtidas em 2013 e 2014, bem como por informações de órgãos setoriais, federais e estaduais, parceiros. A base está disponibilizada em formato livre (Shape File, GeoPackage e dump do banco PostGis), para utilização em Sistemas de Informação Geográfica, sendo compatível com diferentes softwares de leitura desse tipo de dado. Sua modelagem está implementada conforme as Especificações Técnicas para a Estruturação de Dados Geoespaciais Vetoriais na versão 2.1.3 (ET-EDGV v2.1.3), contemplando classes em 9 (nove) das 13 (treze) categorias de informação previstas: Hidrografia, Sistema de Transporte, Energia e Comunicações, Abastecimento de Água e Saneamento Básico, Educação e Cultura, Estrutura Econômica, Relevo, Localidades e Limites. Em relação aos referenciais espaciais geodésico e cartográfico, segue a norma vigente, utilizando o sistema de referência SIRGAS 2000 com sistema de coordenadas geográficas.

O produto é composto ainda da lista dos nomes geográficos no formato CSV, para serem visualizados em ambiente SIG, onde é possível especializar, através de suas coordenadas geográficas, todos os nomes geográficos que integram a base, representados por pontos. Os nomes geográficos presentes nas listas estão associados, além de suas latitude e longitude, às respectivas categorias e classes da ET-EDGV v2.1.3.

As principais aplicações dessa base envolvem programas de governo com enfoque territorial, análises que demandem uma visão de conjunto das unidades da federação, bem como subsídio para a representação de aspectos temáticos – sociais, econômicos e ambientais – do território. É um documento cartográfico básico para o planejamento setorial de obras de infraestrutura tais como: energia, transporte, comunicações, entre outros.

A BC100\_ES integra o projeto BC100, que objetiva mapear todas as 27 unidades da federação na escala 1:100.0000, possibilitando a elaboração de um produto cartográfico de maior detalhamento e de abrangência nacional.



**Visão Geral da Base Cartográfica Vetorial Contínua do Estado do Espírito Santo, na escala 1:100.000 (BC100\_ES).**

**CCAR  
Dezembro de 2018**