

PERFIL MGB COMPLETO

Base Cartográfica Contínua do Brasil 1: 1000000

::IDENTIFICAÇÃO

Citação

Título Base Cartográfica Contínua do Brasil – 1:1000000

Data 2014-11-05.

Tipo da Data Publicação

Edição 4ª versão digital com banco de dados geográfico

Séries Base Cartográfica Contínua do Brasil - 1:1000000

ISBN Não Aplicado

Resumo A Base Cartográfica Contínua do Brasil, ao milionésimo - 1: 1000000 (BCIM), é um conjunto de dados geoespaciais de referência, estruturados em bases de dados digitais, permitindo uma visão integrada do território nacional nesta escala. Foi gerada a partir da integração da vetorização das folhas da Carta Internacional do Mundo ao milionésimo – (CIM), estruturada em 9 (nove) categorias de informação: Hidrografia, Relevo, Localidades, Limites, Sistema de Transportes, Estrutura Econômica, Energia e Comunicações, Administração Pública e Vegetação, conforme a Especificação Técnica para a Estruturação de Dados Geoespaciais Vetoriais (ET-EDGV). Cada categoria está dividida em classes de elementos, correspondentes aos elementos geográficos que representam o território nacional nesta escala. Cada classe de elementos possui atributos geométricos e semânticos associados a um banco de dados permitindo consultas espaciais e semânticas. A BCIM compõe a Infraestrutura Nacional de Dados Espaciais do Brasil (INDE) e é o insumo para a representação do Brasil no Projeto Mapa Global.

Objetivo *Compor um conjunto de dados geoespaciais de referência, estruturados em bases de dados digitais, permitindo uma visão integrada do território nacional na escala 1:1000000.*

Créditos Fundação Instituto Brasileiro de Geografia e Estatística (IBGE) / Diretoria de Geociências (DGC) / Coordenação de Cartografia (CCAR)

Status Concluído

Responsável Fundação Instituto Brasileiro de Geografia e Estatística (IBGE)

Nome Diretoria de Geociências (DGC) / Coordenação de Cartografia (CCAR)

Organização Fundação Instituto Brasileiro de Geografia e Estatística (IBGE)

Função Produtor

Telefone 55 (21) 2142-4988

Fax 55 (21) 2142-4973

Endereço Av. Brasil, 15671 - Parada de Lucas

Cidade Rio de Janeiro

UF RJ

CEP 21241-051

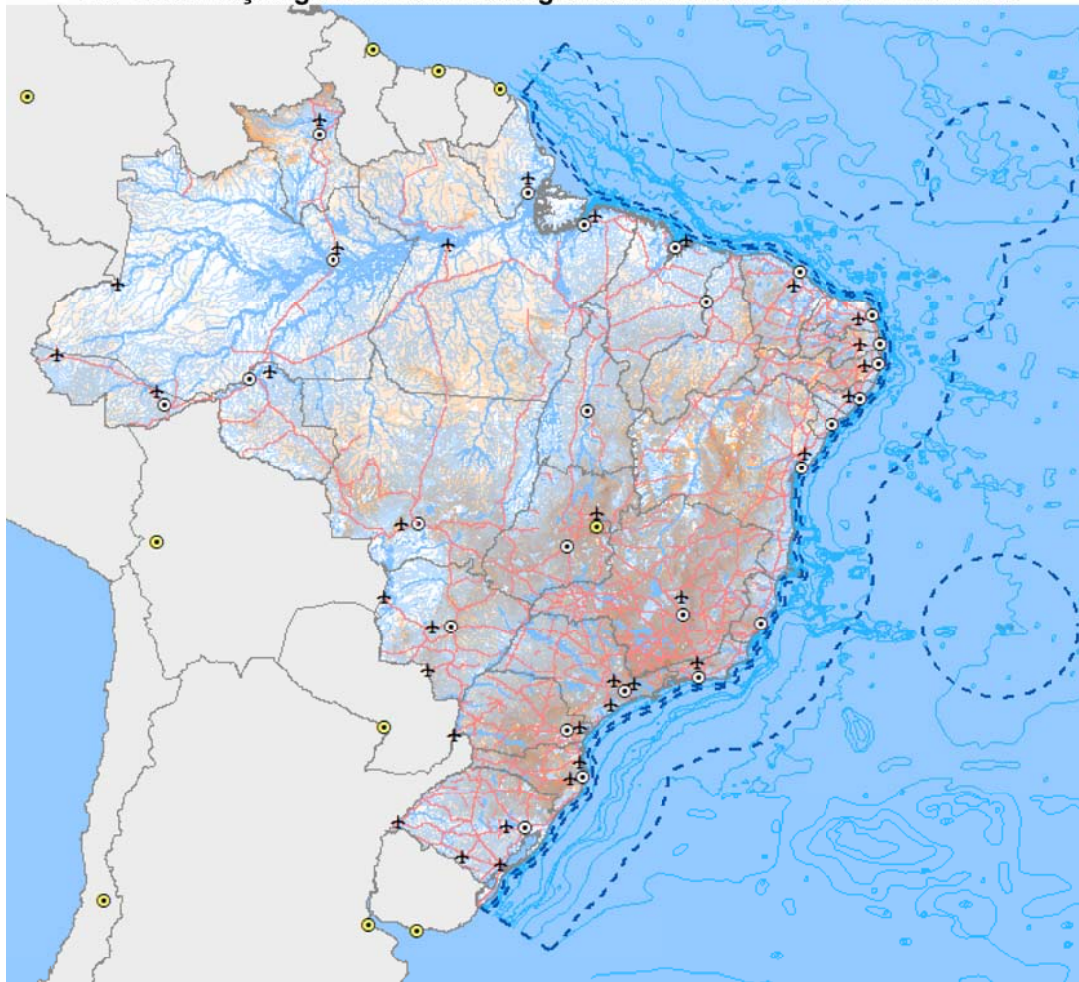
País BR

E-mail cartografia@ibge.gov.br

Palavras Chave Descritivas:

Brasil 1:1000000, base vetorial BCIM, base cartográfica contínua ao milionésimo

Pré-visualização gráfica: Base Cartográfica Contínua do Brasil 1:1.000.000



::IDENTIFICAÇÃO DO CDG (Conjunto de Dados Geoespaciais)

Tipo de Representação Espacial	vetorial
Escala	1000000
Idioma	pt
Codificação de Caractere	utf8
Categoria Temática	Mapeamento Básico Geográfico
Ambiente de Produção	QuantumGis, PostgreSQL 9.2.2, PostGIS 2.2.0 e Windows 7.

Extensão

Extensão Geográfica

Retângulo Envolvente

Longitude Limítrofe Oeste: -74,00459

Longitude Limítrofe Este: -34,79292

Latitude Limítrofe Sul: -33,74112

Latitude Limítrofe Norte: 5,27271

::INFORMAÇÕES DE RESTRIÇÃO

Restrição legal:

restrição de acesso: Direitos de Propriedade

restrição de uso: Direitos de Propriedade

Restrição de segurança: naoClassificado

::QUALIDADE

Linhagem

Escopo: conjuntoDeDadosGeograficos

Declaração

A Base Cartográfica Contínua do Brasil, ao milionésimo - 1: 1000000 (BCIM), foi gerada a partir da integração da vetorização das folhas da Carta Internacional do Mundo ao milionésimo – (CIM), estruturada em categorias de informação, seguindo o modelo de dados geoespaciais da ET-EDGV.

Fonte dos Dados

Descrição da Fonte:

Base cartográfica contínua do Brasil, ao milionésimo – BCIM versão 3.04 – 2009, SAD69 (convertida para SIRGAS2000), sistema de coordenadas geográficas e dados oriundos de órgãos setoriais federais, estaduais e municipais.

Atualização por categoria de informação: Limites: Malha Municipal Digital 2010 e complementação de 2013 (IBGE/DGC/CETE); Comissão Brasileira Demarcadora de Limites (CBDL/MRE); Unidades de Conservação: Ministério do Meio Ambiente (MMA) – 2009; Terras Indígenas: Fundação Nacional do Índio (FUNAI/MJ), 2007; Outros Limites Oficiais (Delimitação do Mar Territorial): Diretoria de Hidrografia e Navegação – DHN / Centro de Hidrografia da Marinha – CHM (2004). Localidades: Malha Municipal Digital 2010 (com complementações 2013) (IBGE/DGC/CCAR e CETE); Sistema de Transportes: Banco de Informações de Transportes – BIT/MT (2007-2009), Departamento Nacional de Infra-estrutura de Transportes – DNIT (rodovias federais levantadas por GPS, 2007 e 2011), Mapas dos Departamentos Estaduais de Rodagem (DER); Pista de Pouso (Aeródromo): Departamento de Controle do Espaço Aéreo – DECEA / Instituto de Cartografia Aeronáutica –(ICA) e Agência Nacional

de Aviação Civil (ANAC) - 2007; Travessias da Agência Nacional de Transportes Aquaviários (ANTAQ) – 2008; Pontes: cruzamento de classes e confirmação via imagens RapidEye (2011 E 2012); Relevo: Folhas de carta 1: 250000, SRTM 90 (cenas); Pontos Culminantes (IBGE/DGC/CGED), Pontos Extremos: pertencente a elemento fisiográfico natural (IBGE/DGC/CGED); Cota Batimétrica: Diretoria de Hidrografia e Navegação – DHN / Centro de Hidrografia da Marinha – CHM (2006); Hidrografia: Trecho Massa D'Água: cruzamento de classes com confirmação via imagens RapidEye (2011 e 2012), Folhas de carta 1: 250000, cenas Geocover (2000), CBERS (2006), Espelhos d'água da ANA (Agência Nacional de Águas) e dados toponímicos das folhas de carta 1: 100000 e 1: 250000; Estrutura Econômica: Os elementos dessa categoria de informação foram atualizados a partir de dados disponibilizados por vários órgãos: MME/DNPM/CPRM (minas e garimpos); e levantamentos estatísticos (indústria, agropecuária, serviços, edificações e outros); Energia e Comunicações: Os elementos dessa categoria de informação foram atualizados a partir de dados disponibilizados por vários órgãos: Eletrobrás, Furnas, ANEEL (usinas e barragens), Petrobrás (condutos), e outros; Administração Pública: limites de área pública militar; Vegetação: Mapa da série de Vegetação – 1:5000000 IBGE /DGC /CREN), 2004.

Etapas do Processo:

Conversão das feições para banco de dados geográficos segundo o modelo de dados geoespaciais da ET-EDGV;

Carga no Banco de Dados;

Validação topológica , toponímica e geométrica;

Controle de Qualidade, atualização e manutenção;

Programa de Atualização Permanente; e

Divulgação

:: INFORMAÇÃO DE MANUTENÇÃO

Frequência de Manutenção: bianual

:: INFORMAÇÃO DE REPRESENTAÇÃO ESPACIAL

Representação Espacial Vetorial

Nível Topológico: graficoPlanarCompleto

Tipo dos Objetos Geométricos: ponto, curvaLinha, superficiePoligono

::SISTEMA DE REFERÊNCIA

Sistema de referência: SIRGAS2000
Elipsóide: GRS80
Parâmetros: 6.378.137,00 e 298,25 (m)
Sistema de projeção: coordenadas geográficas (lat, long)

:: INFORMAÇÃO DE CONTEÚDO

Catálogo Incluído no CDG: 0
Citação Catálogo de Feições: Especificação Técnica para a Estruturação de Dados Geoespaciais Vetoriais (ET-EDGV), versão 2.1.3 de OUT/2010.

:: DISTRIBUIÇÃO

Formato de Distribuição

Nome Formato: Shapefile (*ESRI, QGIS, também é reconhecido pelo Geomedia*),
PostGIS (dump) e gml (Geography Markup Language)

Opções de Transferência Digital

Acesso Online:

Endereço URL:

ftp://geoftp.ibge.gov.br/mapeamento_sistematico/base_continua_ao_milionesimo/

Visualizador:

<http://www.visualizador.inde.gov.br/> (Mapeamento Básico Terrestre/Bases Topográficas Contínuas)

Responsável:

Nome da Organização: Fundação Instituto Brasileiro de Geografia e Estatística (IBGE) / Centro de Documentação e Disseminação de Informações (CDDI)

Função: Distribuição

Telefone: 55 (21) 0800 218181

Fax: 55 (21) 2142 4723

Endereço: Rua General Canabarro, 706

Cidade: Rio de Janeiro

UF: RJ

CEP: 20271-201

País: BR

E-mail: ibge@ibge.gov.br

::METAMETADADOS

Data dos Metadados 2014-11-05

Identificador dos Metadados <preenchimento automático>

Idioma	pt (portugues)
Norma de Codificação de Caracteres	utf8
Nível Hierárquico	conjuntoDeDadosGeograficos

Responsável pelos Metadados

Nome da Organização Fundação Instituto Brasileiro de Geografia e Estatística (IBGE) /
Diretoria de Geociências (DGC) / Coordenação de Cartografia (CCAR)

Função: Produtor

Telefone: 55 (21) 2142-4988

Fax: 55 (21) 2142-4973

Endereço: Av. Brasil 15671 – Parada de Lucas

Cidade: Rio de Janeiro

UF: RJ

CEP: 21241-051

País: BR

E-mail: cartografia@ibge.gov.br

Norma e Perfil de Metadados: ISO 19115/ Perfil de Metadados Geoespaciais do Brasil.

Versão da Norma de Metadados: 2003