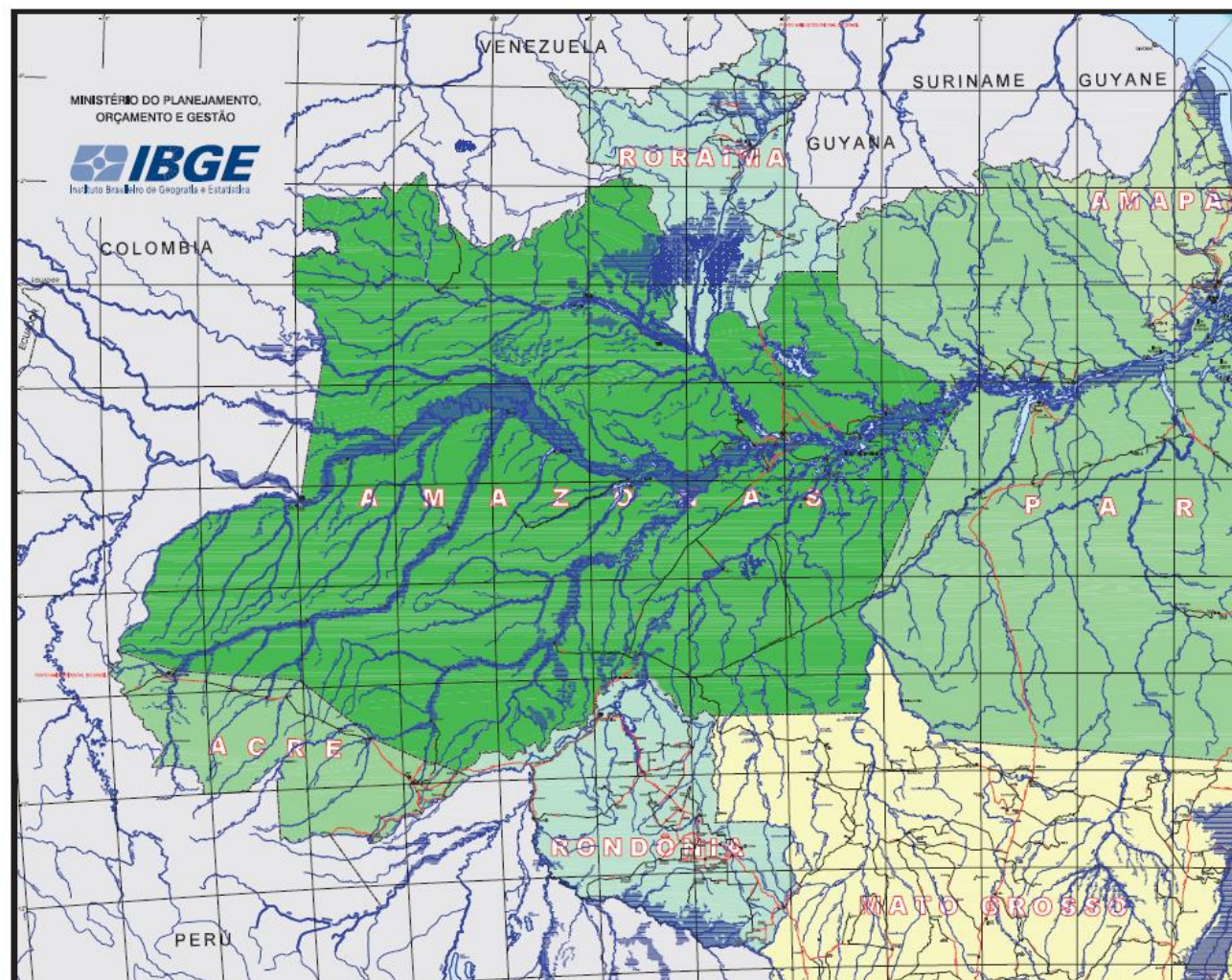


Mapa Político do Brasil na escala 1:2 500 000

O Mapa Político do Brasil na escala 1:2 500 000 (1cm = 25km) consiste em uma representação cartográfica de todo o território brasileiro, informando a distribuição espacial das capitais e cidades, com destaque para as de maior população. Esse mapa é utilizado como referência em projetos geocientíficos, fornecendo suporte aos tomadores de decisão para o macroplanejamento do país e para geração de diversos mapas em escalas menores.

- Disponibilizado em dezembro de 2014.
- Versão impressa e digital

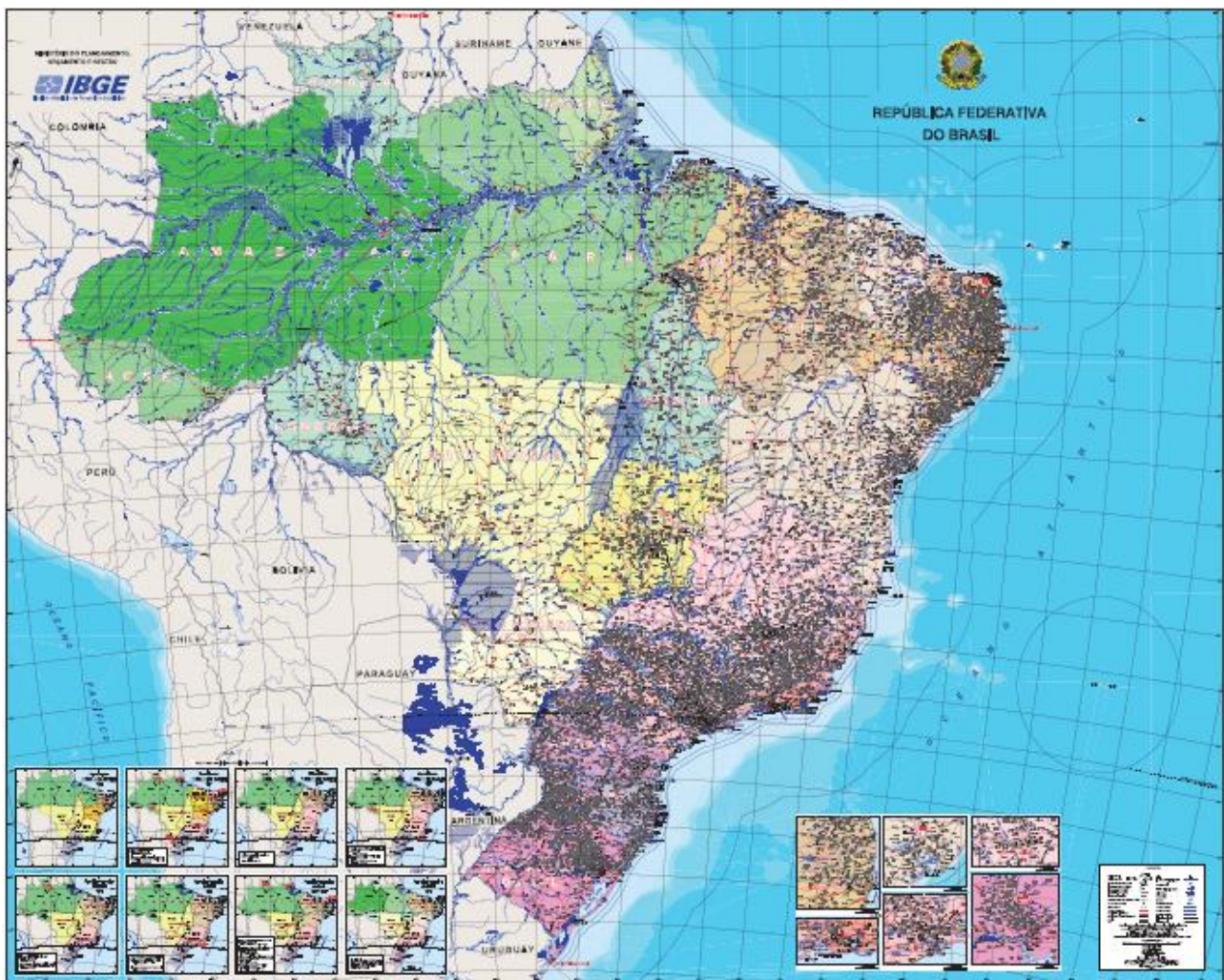
O Mapa Político do Brasil 1:2 500 000, devido a sua ampla dimensão (1800mm X 2260mm), é disponibilizado nas suas versões, impressa e digital, dividido em 4 quadrantes, a fim de possibilitar sua impressão e manuseio. O produto completo e por quadrantes, no formato PDF, poder ser baixado pelo sitio do IBGE.



Elaborado a partir da Base Cartográfica Contínua do Brasil na escala de 1:1 000 000 (1cm = 10km), o mapa é composto por limites estaduais e internacionais, feições hidrográficas, pontos extremos, sistema de transporte, vegetação, energia e comunicações.

Essa edição do Mapa Político do Brasil de 2014 traz a atualização da distribuição territorial da população brasileira, correspondente às sedes dos 5570 municípios do Brasil, e a situação populacional com base no Censo Demográfico de 2010.

Desde 1940 o IBGE produz o Mapa Político do Brasil, e nessa edição, também retrata a evolução da divisão territorial do Brasil até hoje.



CCAR
Dezembro de 2014