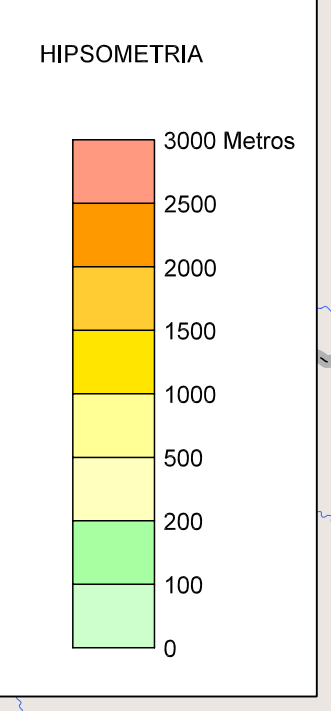
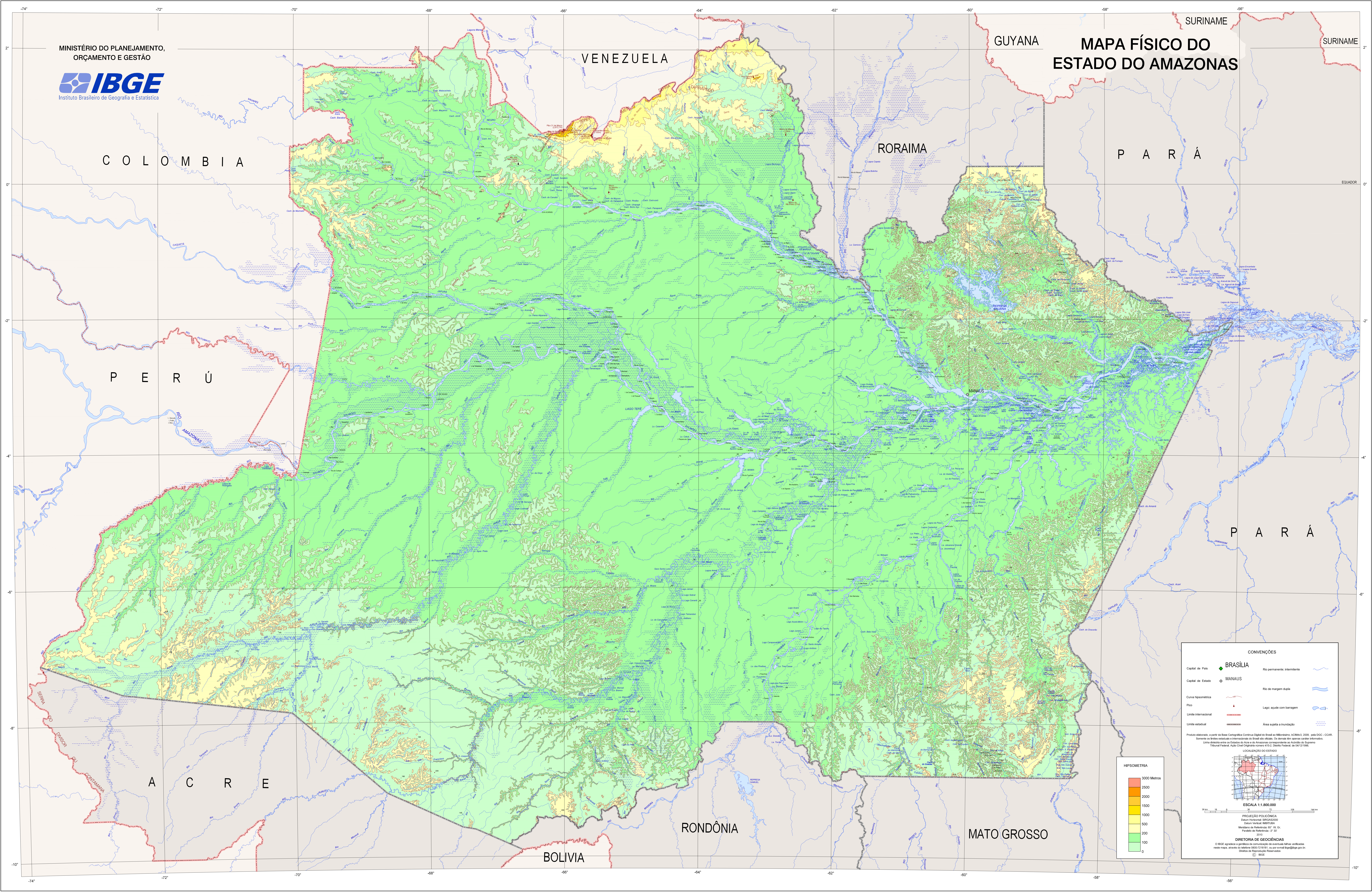


**MAPA FÍSICO DO
ESTADO DO AMAZONAS**



CONVENÇÕES

Capital do País	BRASILIA	Rio permanente, intermitente
Capital do Estado	MANAUS	Rio de margem dupla
Curva hipsométrica		Lago: açude com barragem
Pico		Área sujeita a inundação
Limite estadual		
Limite estadual		

Produto elaborado a partir da Base Cartográfica Continuada Digital do Brasil no Milionário: SCIMbr05, 2005, pelo DGC - CCAR. Somente os limites estaduais e internacionais do Brasil são oficiais. Os demais são apenas caráter informativo. Linha delimita entre os Estados do Acre e do Amazonas correspondente ao Acórdão do Supremo Tribunal Federal, Ação Civil Originária número 415-2, Diário Federal, de 04/12/1995.

LOCALIZAÇÃO DO ESTADO

ESCALA 1:1.800.000

PROJEÇÃO POLICÔNICA
Datum: Internacional (BRIGAS2000)
Datum Vertical: IBERLULA
Meridiano de Referência: 60° W de G.
Paralelo de Referência: -3° 30'

DIRETORIA DE GEOCIÊNCIAS
O IBGE agradece a gentileza da consultoria de eventuais falhas verificadas neste mapa, através do endereço 6502-7191/91 ou por e-mail: mapas@ibge.gov.br.
Diretoria de Reprodução Reservados

© IBGE