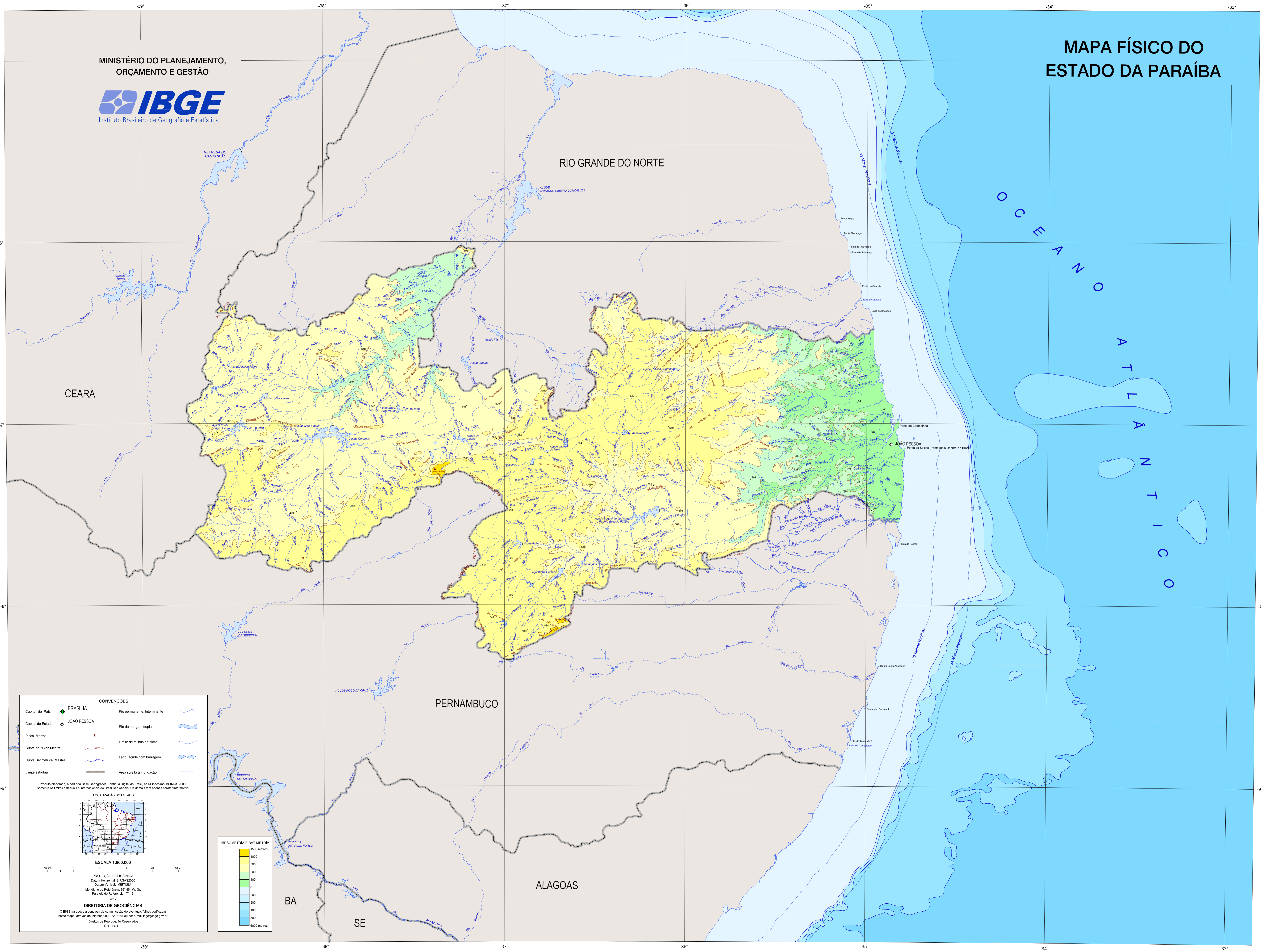


MAPA FÍSICO DO ESTADO DA PARAÍBA

MINISTÉRIO DO PLANEJAMENTO,
ORÇAMENTO E GESTÃO



CEARÁ

RIO GRANDE DO NORTE

PERNAMBUCO

ALAGOAS

BA

SE

O
C
E
A
N
O

A
T
L
A
N
T
I
C
O

CONVENÇÕES

- Capital de País: BRASÍLIA
- Capital de Estado: JOÃO PESSOA
- Picos, Morros
- Curva de Nível: Mestra
- Curva Batimétrica: Mestra
- Limite estadual
- Rio permanente; intermitente
- Rio de margem dupla
- Limite de milhas náuticas
- Lago: açude com barragem
- Área sujeita a inundação

Produto elaborado a partir da Base Cartográfica Contínua Digital do Brasil, ao Milionário, DCMAV3, 2009. Somente os limites estaduais e internacionais do Brasil são oficiais. Os demais têm apenas caráter informativo.

LOCALIZAÇÃO DO ESTADO

ESCALA 1:800.000

PROJEÇÃO POLIDRÔMICA
Datum Horizontal: SIRGAS2000
Datum Vertical: IBERUTBA
Mediana de Referência: 30° 45' 14" O;
Paralelo de Referência: -7° 15'

2012

DIRETORIA DE GEOCIÊNCIAS
O IBGE agradece a gentileza da comunicação de eventuais falhas verificadas neste mapa, através do telefone 0800-7218181 ou por e-mail ibge@ibge.gov.br.
Direitos de Reprodução Reservados
© IBGE

