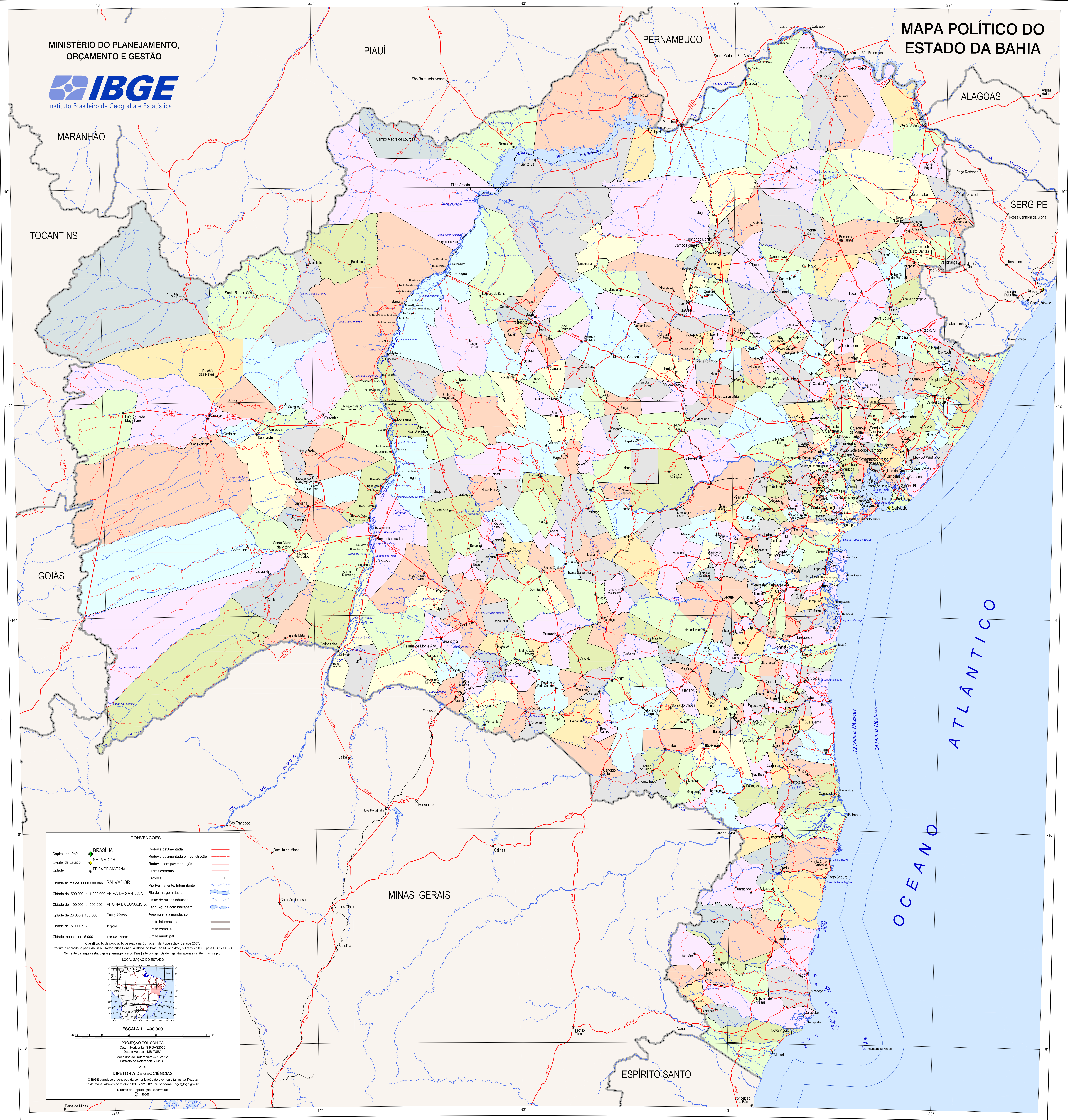


MINISTÉRIO DO PLANEJAMENTO,
ORÇAMENTO E GESTÃO



MAPA POLÍTICO DO ESTADO DA BAHIA



MARANHÃO

PIAUI

PERNAMBUCO

ALAGOAS

SERGIPE

TOCANTINS

GOIAS

MINAS GERAIS

ESPÍRITO SANTO

ATLÂNTICO
OCEANO

CONVENÇÕES

Capital de País	BRASÍLIA	Rodovia pavimentada	---
Capital de Estado	SALVADOR	Rodovia pavimentada em construção	---
Cidade	FEIRA DE SANTANA	Rodovia sem pavimentação	---
Cidade acima de 1.000.000 hab.	SALVADOR	Outras estradas	---
Cidade de 500.000 a 1.000.000 hab.	FEIRA DE SANTANA	Ferrovias	---
Cidade de 100.000 a 500.000 hab.	VITÓRIA DA CONQUISTA	Rio permanente; Intermitente	---
Cidade de 20.000 a 100.000 hab.	Paulo Afonso	Rio de margem dupla	---
Cidade de 5.000 a 20.000 hab.	Ipaporã	Limite de milhas náuticas	---
Cidade abaixo de 5.000 hab.	Lafayette Coutinho	Lago; Açude com barragem	---
		Área sujeita a inundação	---
		Limite internacional	---
		Limite estadual	---
		Limite municipal	---

Classificação da população baseada no Censo de População e Censo 2007.
Produto elaborado a partir do Base Cartográfica Continua Digital do Brasil e do Sistema ICMS/09, pela DGC - CCAR.
Somente os limites estaduais e internacionais do Brasil são oficiais. Os demais têm apenas caráter informativo.

LOCALIZAÇÃO DO ESTADO

ESCALA 1:1.400.000

0 28 56 112 km

PROJEÇÃO POLICÔNICA
Datum Horizontal: SIRGAS2000
Datum Vertical: IBERLULA
Medida de Referência: 42° W. Gr.
Paralelo de Referência: 13° 30' S.
2009

DIRETORIA DE GEOCIÊNCIAS
O IBGE agradece a gentileza da comunicação de eventuais falhas verificadas neste mapa, através do telefone 0800-7219181, ou por e-mail: ipge@ibge.gov.br.
Direitos de Reprodução Reservados
© IBGE