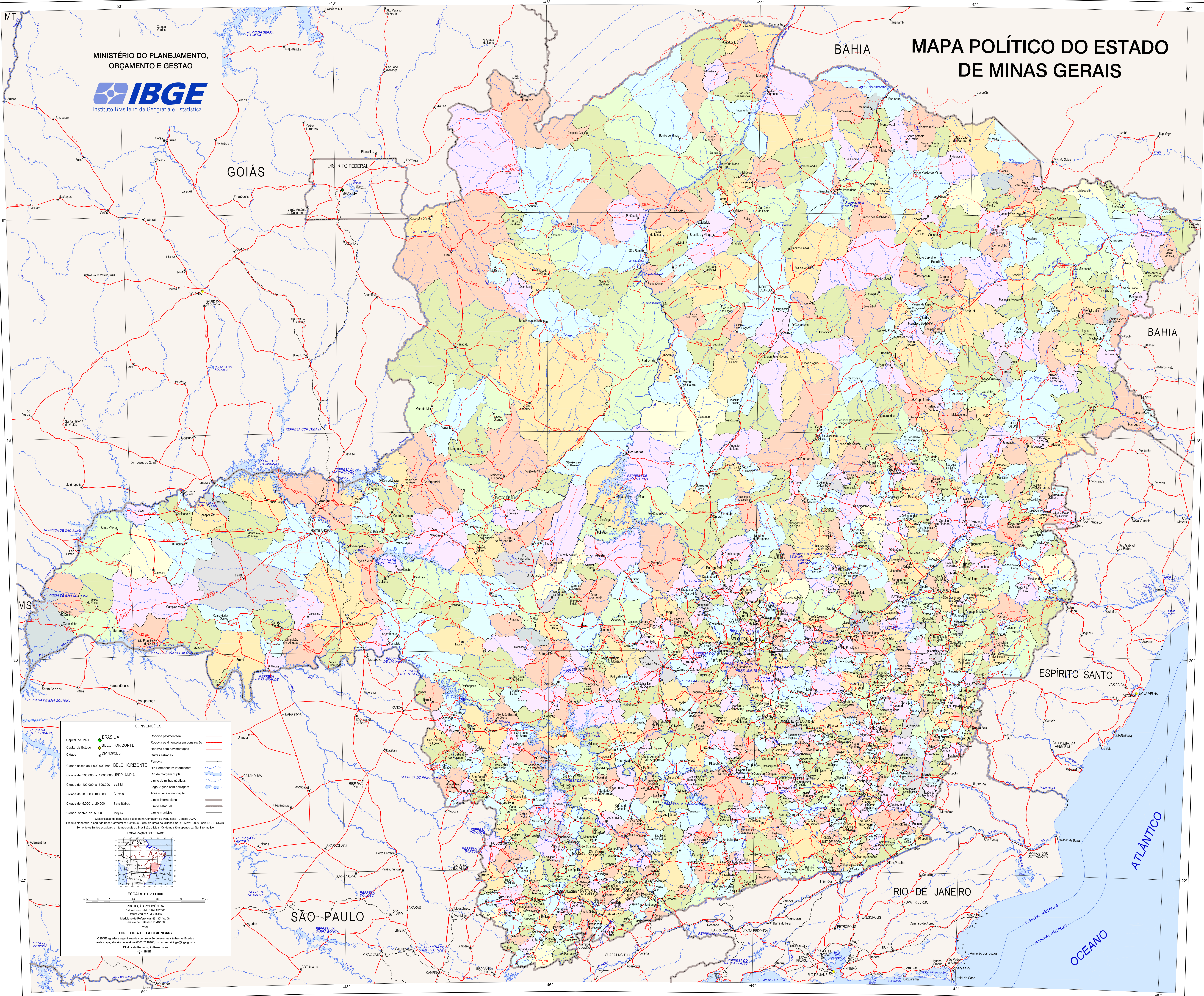


MINISTÉRIO DO PLANEJAMENTO,  
ORÇAMENTO E GESTÃO



# MAPA POLÍTICO DO ESTADO DE MINAS GERAIS



**CONVENÇÕES**

Capital de País	BRASÍLIA	Rodovia pavimentada	—
Capital de Estado	BELO HORIZONTE	Rodovia pavimentada em construção	—
Cidade	DIVINÓPOLIS	Rodovia sem pavimentação	—
		Outras estradas	—
Cidade acima de 1.000.000 hab.	BELO HORIZONTE	Rio Perenitante, Intermitente	—
Cidade de 500.000 a 1.000.000	UBERLÂNDIA	Rio de margem dupla	—
Cidade de 100.000 a 500.000	BETIM	Limite de milhas náuticas	—
Cidade de 20.000 a 100.000	Curuvelo	Lago: Água com barragem	—
Cidade de 5.000 a 20.000	Santa Bárbara	Área sujeita a inundação	—
Cidade abaixo de 5.000	Prata	Limite internacional	—
		Limite estadual	—
		Limite municipal	—

**LOCALIZAÇÃO DO ESTADO**

**ESCALA 1:1.200.000**

PROJEÇÃO POLICÊNICA  
Datum Nacional BRASÍLICO  
Datum Vertical: IMBUTUA  
Meridiano de Referência: 48° 10' W de  
Paralelo de Referência: -18° 30'

2009  
O IBGE atualiza e disponibiliza a atualização de resultados das verificações  
neste mapa, através do telefone 0800-7218181, ou por e-mail: [ibge@ibge.gov.br](mailto:ibge@ibge.gov.br)  
Diretoria de Reprografia e Recurso