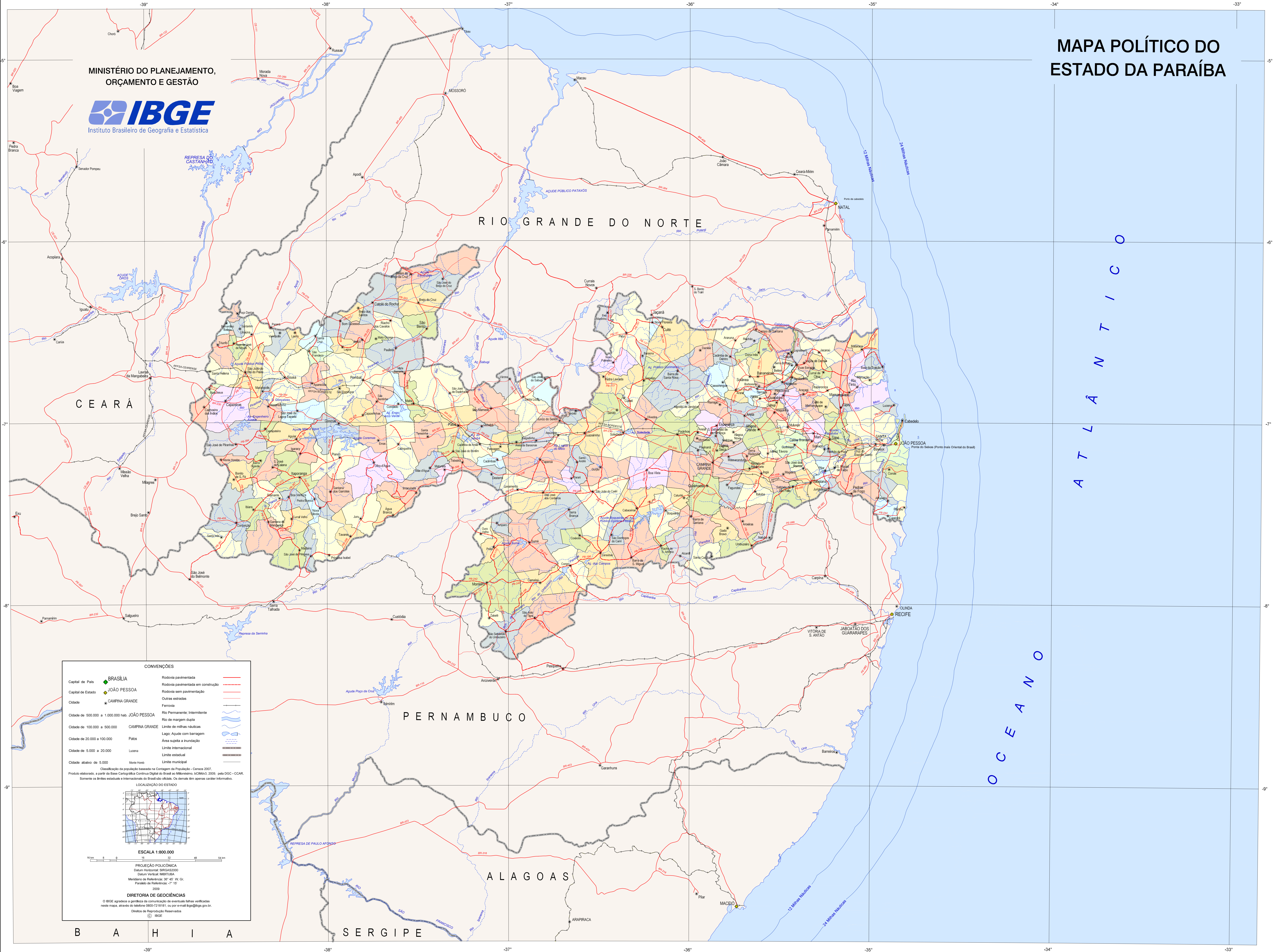


MAPA POLÍTICO DO ESTADO DA PARAÍBA

MINISTÉRIO DO PLANEJAMENTO,
ORÇAMENTO E GESTÃO



CEARÁ

RIO GRANDE DO NORTE

PERNAMBUCO

ALAGOAS

SERGIPE

A T L A N T I C O

O C E A N O

CONVENÇÕES

Capital de País	BRASILIA	Rodovia pavimentada	
Capital de Estado	JOÃO PESSOA	Rodovia pavimentada em construção	
Cidade	CAMPINA GRANDE	Rodovia sem pavimentação	
Cidade de 500.000 a 1.000.000 hab.	JOÃO PESSOA	Outras estradas	
Cidade de 100.000 a 500.000	CAMPINA GRANDE	Ferrovia	
Cidade de 20.000 a 100.000	Patos	Rio Permanente; Intermitente	
Cidade de 5.000 a 20.000	Luena	Rio de margem dupla	
Cidade abaixo de 5.000	Muro Novo	Limite de milhas náuticas	
		Lago; Açude com barragem	
		Área sujeita a inundação	
		Limite internacional	
		Limite estadual	
		Limite municipal	

LOCALIZAÇÃO DO ESTADO

ESCALA 1:800.000

PROJEÇÃO POLICÔNICA
Datum Horizontal: SIRGAS2000
Datum Vertical: MBTUBA
Medidor de Referência: 39° 45' 00" W. G.
Paralelo de Referência: -7° 15'

2009

DIRETORIA DE GEOCIÊNCIAS
O IBGE agradece e garante a comunicação de eventuais falhas verificadas neste mapa, através do telefone 0800-7219181, ou por e-mail: ibge@ibge.gov.br.
Direitos de Reprodução Reservados
© IBGE

B A H I A