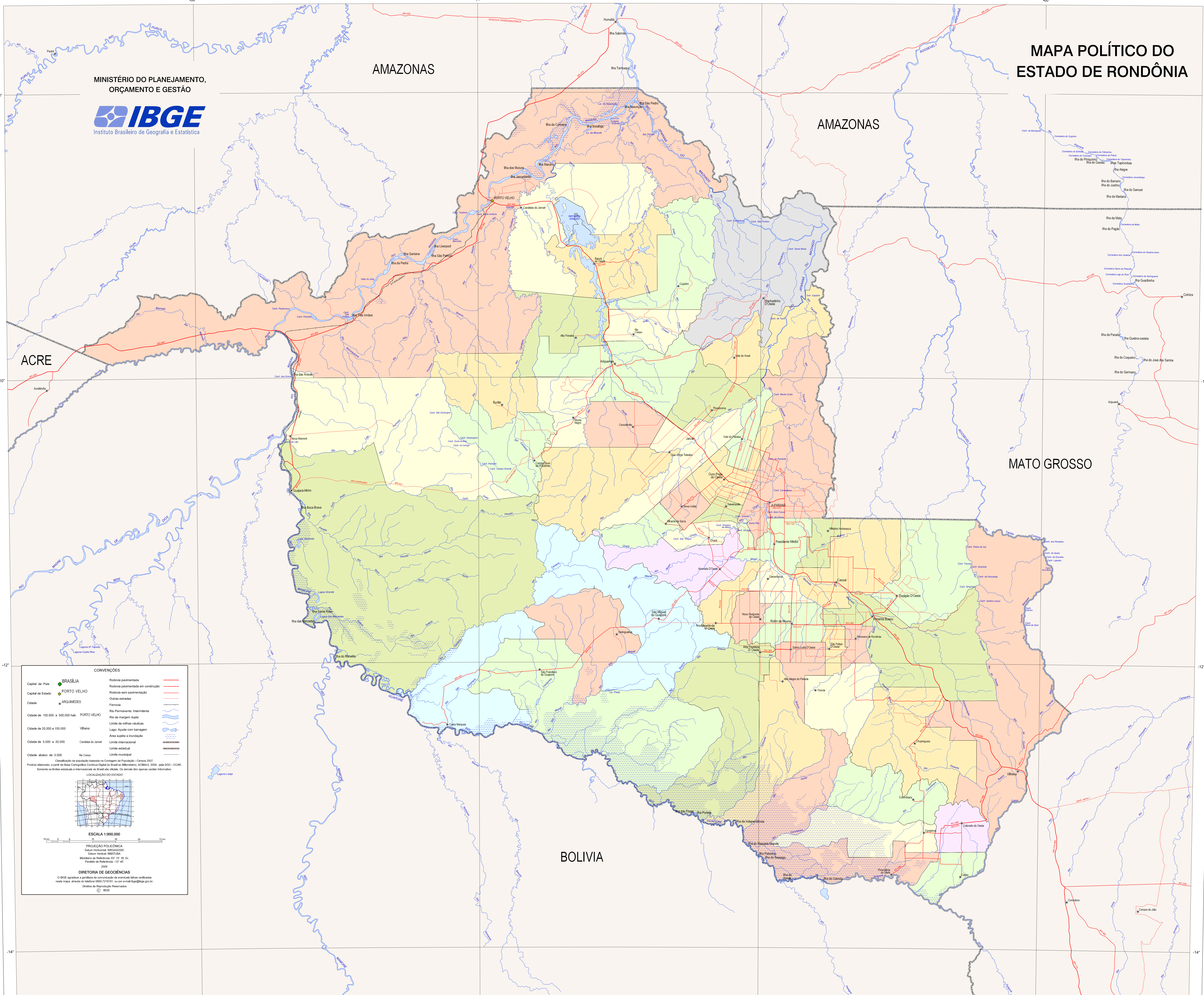


# MAPA POLÍTICO DO ESTADO DE RONDÔNIA

MINISTÉRIO DO PLANEJAMENTO,  
ORÇAMENTO E GESTÃO



ACRE

AMAZONAS

AMAZONAS

MATO GROSSO

BOLÍVIA

**CONVENÇÕES**

Capital de País	BRASÍLIA	Rodovia pavimentada	
Capital de Estado	PORTO VELHO	Rodovia pavimentada em construção	
Cidade	ARQUIMEDES	Outras estradas	
Cidade de 100.000 a 500.000 hab.	PORTO VELHO	Ferrovias	
Cidade de 20.000 a 100.000	Vilhena	Rio Permanente, Intermitente	
Cidade de 5.000 a 20.000	Cacerés do Sul	Rio de margem dupla	
Cidade abaixo de 5.000	Re Crisp	Limite de mltiplos municípios	
		Lago: Açude com barragem	
		Área sujeita a inundação	
		Canal de Janel	
		Limite internacional	
		Limite estadual	
		Limite municipal	

**ESCALA 1:900.000**

**PROJEÇÃO POLICÔNICA**  
Datum Horizontal: SIRGAS2000  
Datum Vertical: AMB2010  
Meridiano de Referência: 53° 15' W. Gr.  
Paralelo de Referência: 10° 42' S.

**DIRETORIA DE GEOCIÊNCIAS**  
O IBGE assume a responsabilidade da atualização de eventuais dados verificadas neste mapa, através do telefone 0800-7219191, ou por e-mail: [geog@ibge.gov.br](mailto:geog@ibge.gov.br).  
Direitos de Reprodução Reservados.