

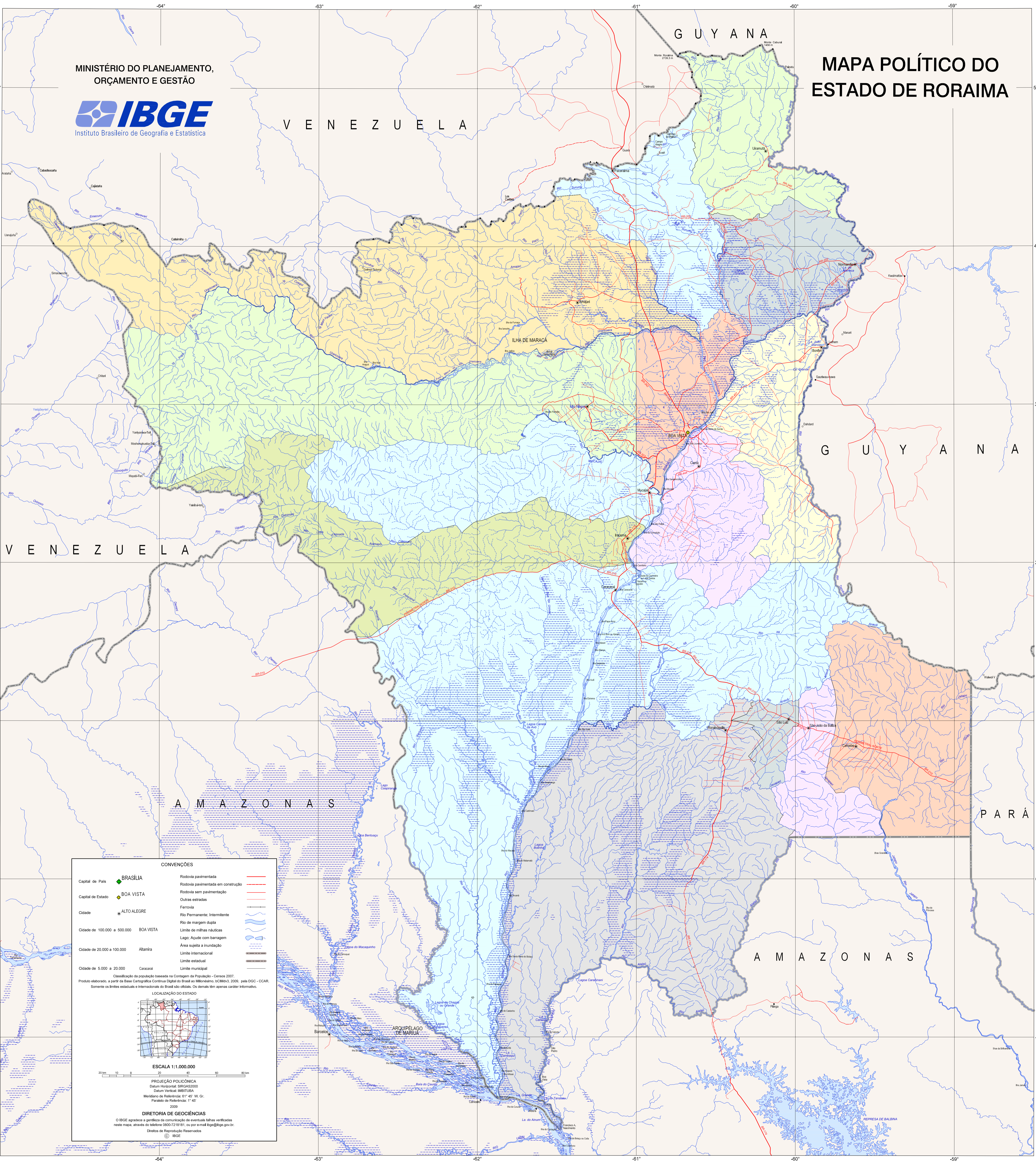
MINISTÉRIO DO PLANEJAMENTO,
ORÇAMENTO E GESTÃO



MAPA POLÍTICO DO ESTADO DE RORAIMA

V E N E Z U E L A

G U Y A N A



V E N E Z U E L A

G U Y A N A

A M A Z O N A S

P A R Á

A M A Z O N A S

CONVENÇÕES

- | | | | |
|-----------------------------|-------------|-----------------------------------|---------|
| Capital de País | BRASÍLIA | Rodovia pavimentada | --- |
| Capital de Estado | BOA VISTA | Rodovia pavimentada em construção | - - - - |
| Cidade | ALTO ALEGRE | Rodovia sem pavimentação | --- |
| Cidade de 100.000 a 500.000 | BOA VISTA | Outras estradas | --- |
| Cidade de 20.000 a 100.000 | Altamira | Ferrovias | --- |
| Cidade de 5.000 a 20.000 | Caracará | Rio Permanente: Intermitente | --- |
| | | Rio de margem dupla | --- |
| | | Limite de milhas náuticas | --- |
| | | Lago: Açude com barragem | --- |
| | | Área sujeita a inundação | --- |
| | | Limite internacional | --- |
| | | Limite estadual | --- |
| | | Limite municipal | --- |

Classificação da população baseada na Contagem da População - Censos 2007.
Produto elaborado a partir da Base Cartográfica Contínua Digital do Brasil ao Milionésimo, DCIMV03, 2009, pela DGC - CCAR.
Somente os limites estaduais e internacionais do Brasil são oficiais. Os demais têm apenas caráter informativo.

LOCALIZAÇÃO DO ESTADO



ESCALA 1:1.000.000

PROJEÇÃO POLICÔNICA
Datum Horizontal: SIRGAS2000
Datum Vertical: MBITUBA
Meridiano de Referência: 51° 45' W. Gr.
Paralelo de Referência: 1° 45' S.
2009

DIRETORIA DE GEOCIÊNCIAS
O IBGE agratõe a gentifica da comunicaçaõ de eventual falha verificada
nessa mapa, através do telefone 0800-7218181, ou por e-mail: fsp@ibge.gov.br.
Direitos de Reprodução Reservados
© IBGE