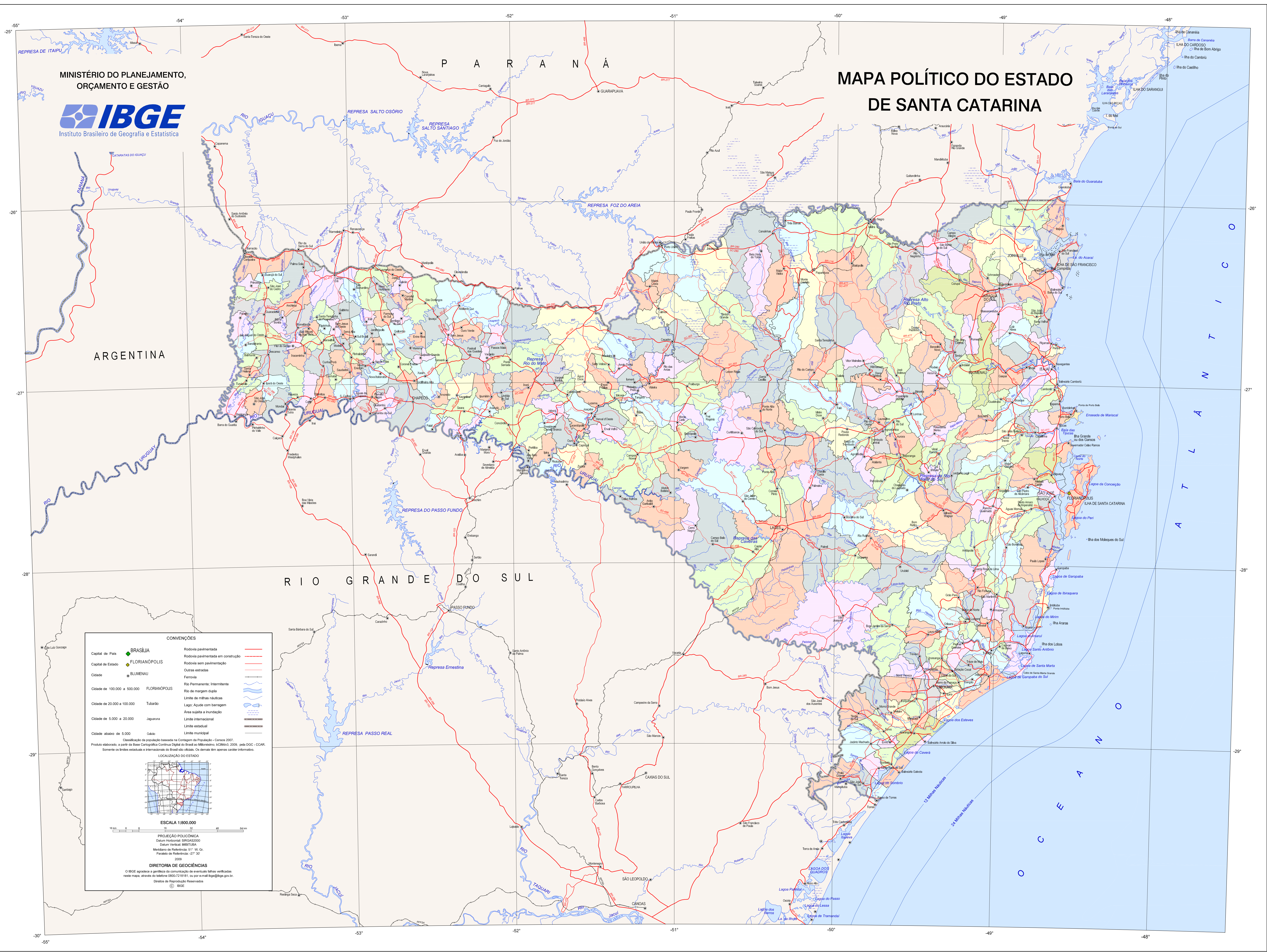


MINISTÉRIO DO PLANEJAMENTO,
ORÇAMENTO E GESTÃO



MAPA POLÍTICO DO ESTADO DE SANTA CATARINA



CONVENÇÕES

Capital de País	BRASILIA	Rodovia pavimentada	---
Capital de Estado	FLORIANÓPOLIS	Rodovia pavimentada em construção	---
Cidade	BLUMENAU	Rodovia sem pavimentação	---
Cidade de 100.000 a 500.000	FLORIANÓPOLIS	Outras estradas	---
Cidade de 20.000 a 100.000	Tubarão	Ferrovia	---
Cidade de 5.000 a 20.000	Jaguaruna	Rio Permenente; Intermitente	---
Cidade abaixo de 5.000	Caçador	Rio de margem dupla	---
		Limite de milhas náuticas	---
		Lago: Açude com barragem	---
		Área sujeita a inundação	---
		Limite internacional	---
		Limite estadual	---
		Limite municipal	---

Produto elaborado a partir da Base Cartográfica Contínua Digital do Brasil ao Milionésimo, IBGE/2009, pelo DGC - CCAR. Somente os limites estaduais e internacionais do Brasil são oficiais. Os demais têm apenas caráter informativo.

LOCALIZAÇÃO DO ESTADO

ESCALA 1:800.000

PROJEÇÃO POLICÔNICA
Datum Horizontal: SIRGAS2000
Datum Vertical: MBTUBSA
Meridiano de Referência: 51° W, Gr.
Paralelo de Referência: 27° S

2009

DIRETORIA DE GEOCIÊNCIAS
O IBGE agradece a gentileza de comunicação de eventuais falhas verificadas neste mapa, através do telefone 0800-7218181, ou por e-mail: ibge@ibge.gov.br.
Direitos de Reprodução Reservados
© IBGE