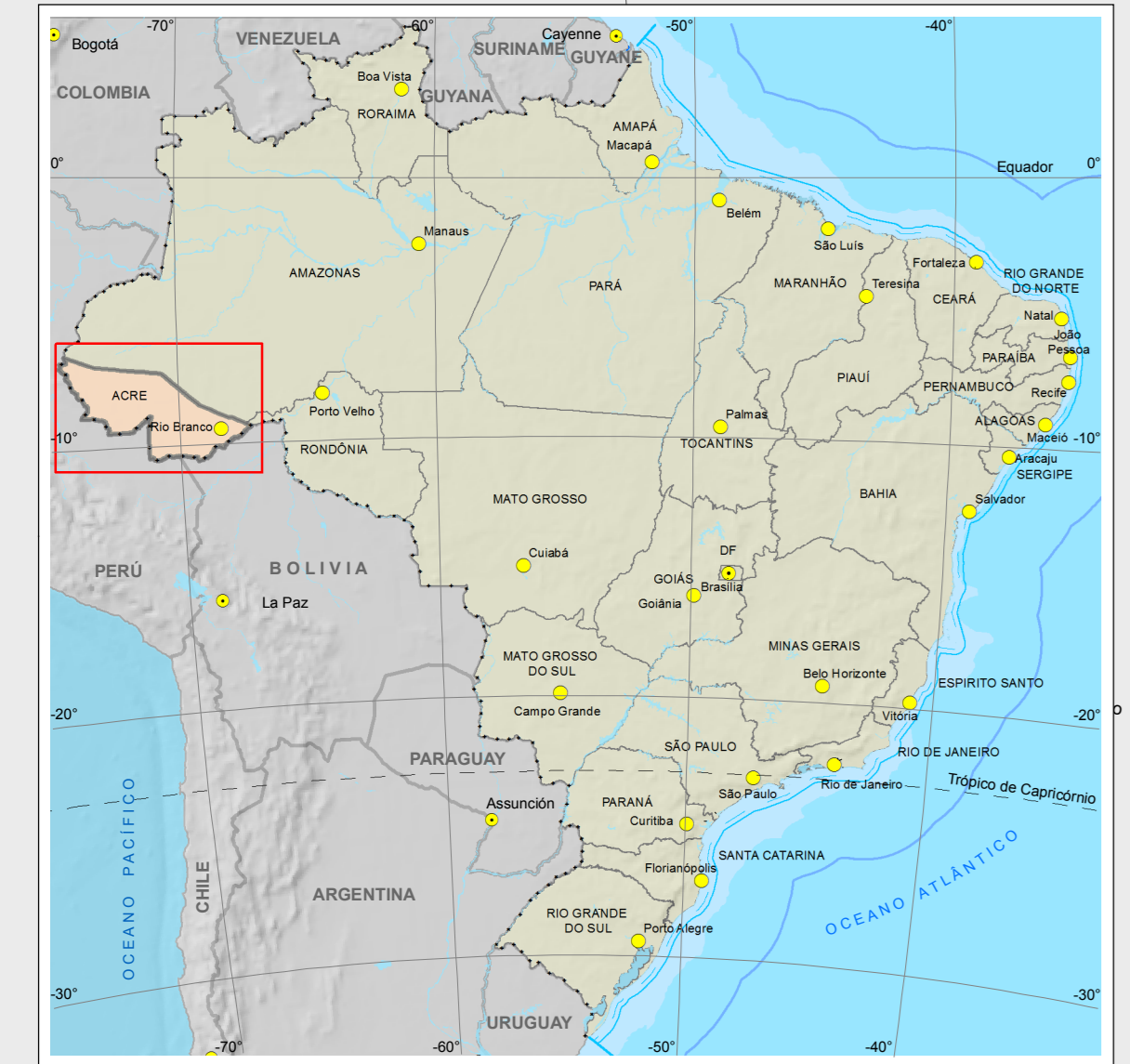
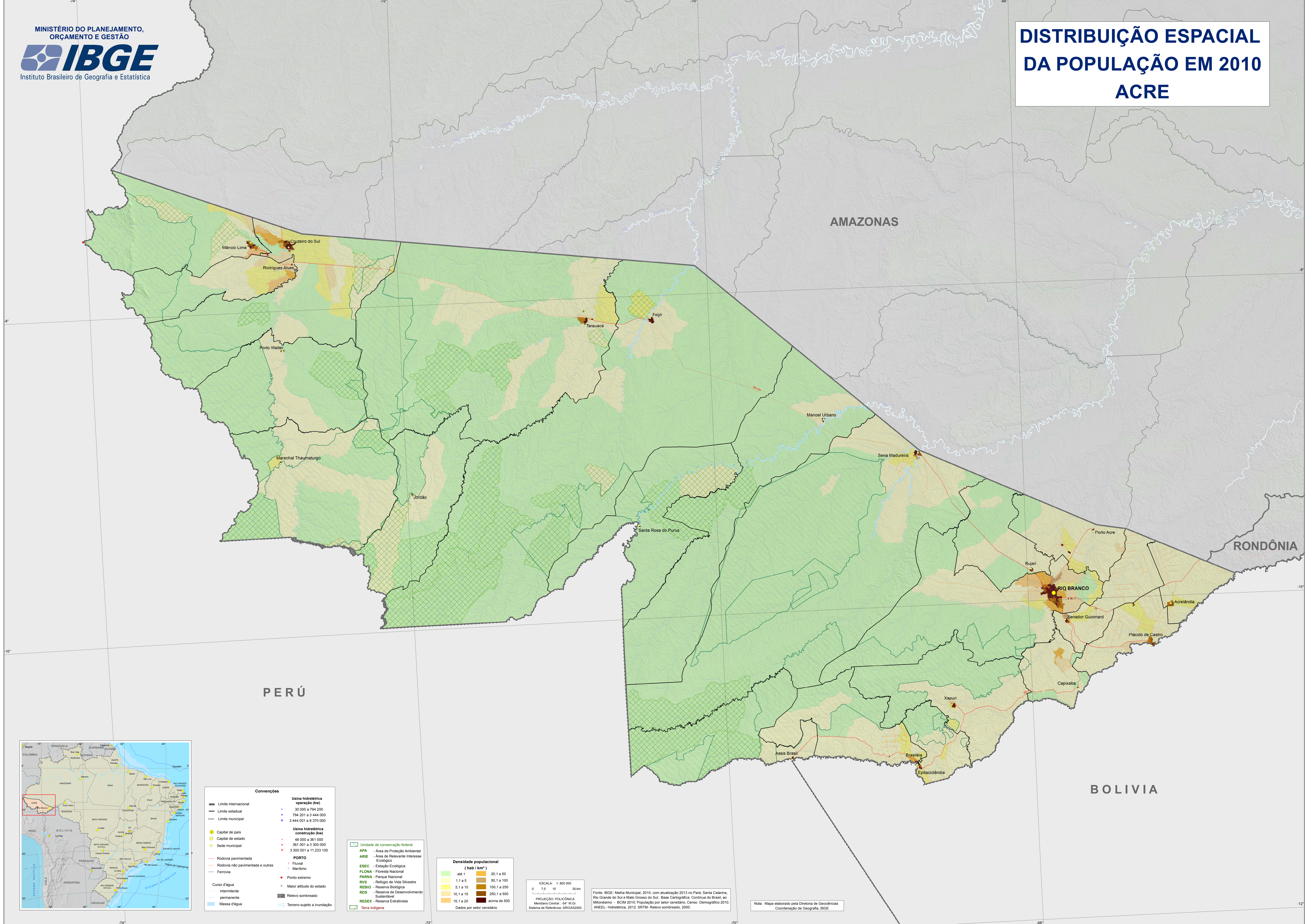


**DISTRIBUIÇÃO ESPACIAL
DA POPULAÇÃO EM 2010
ACRE**



Convenções

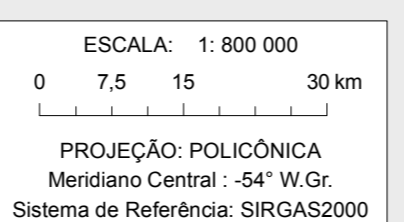
— Limite internacional	Usina hidrelétrica operação (kw)
— Limite estadual	• 30 000 a 794 200
— Limite municipal	• 794 201 a 3 444 000
● Capital de país	• 3 444 001 a 8 370 000
● Capital de estado	Usina hidrelétrica construção (kw)
● Sede municipal	• 48 000 a 361 000
— Rodovia pavimentada	• 361 001 a 3 300 000
— Rodovia não pavimentada e outras	• 3 300 001 a 11 233 100
— Ferrovia	PORTO
— Curso d'água	• Fluvial
— Intermitente	• Marítimo
— Permanente	• Maior altitude do estado
— Massa d'água	■ Relievo sombreado
	■ Terreno sujeito a inundação

□ Unidade de conservação federal
APA - Área de Proteção Ambiental
ARIE - Área de Relevante Interesse Ecológico
ESEC - Estação Ecológica
FLONA - Floresta Nacional
PARNA - Parque Nacional
RVS - Refúgio de Vida Silvestre
REBIO - Reserva Biológica
RDS - Reserva de Desenvolvimento Sustentável
RESEX - Reserva Extrativista
□ Terra indígena

Densidade populacional (hab / km²)

até 1	20,1 a 50
1,1 a 5	50,1 a 100
5,1 a 10	100,1 a 250
10,1 a 15	250,1 a 500
15,1 a 20	acima de 500

Dados por setor censitário



Fonte: IBGE - Malha Municipal, 2010, com atualização 2013 no Pará, Santa Catarina, Rio Grande do Sul e Mato Grosso do Sul; Base Cartográfica: Continuação do Brasil, ao Milionésimo - BCM 2010; População por setor censitário, Censo Demográfico 2010; ANEEL - Hidrelétrica, 2012. SRTM - Relievo sombreado, 2000.

Nota: Mapa elaborado pela Diretoria de Geociências, Coordenação de Geografia, IBGE