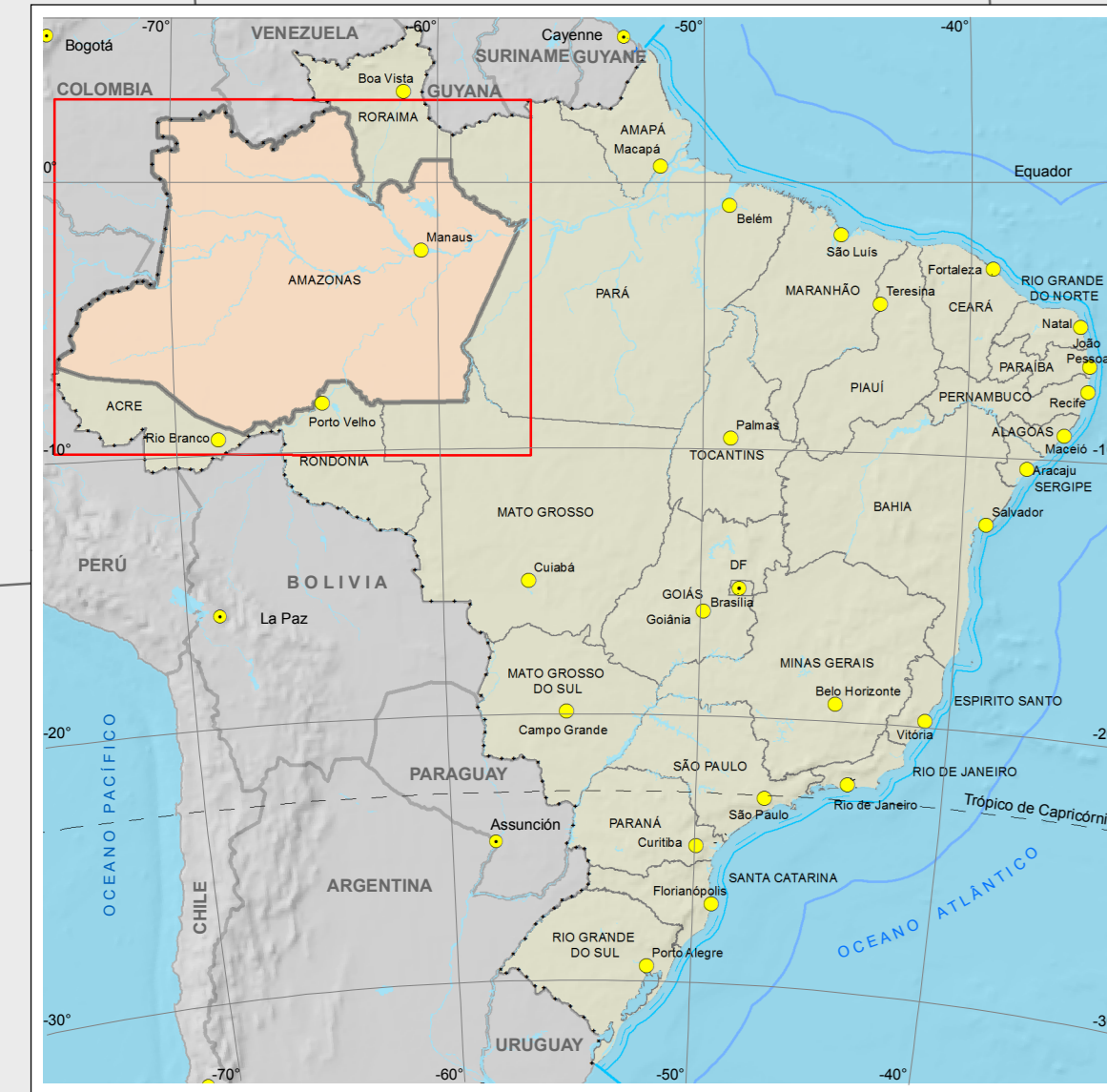
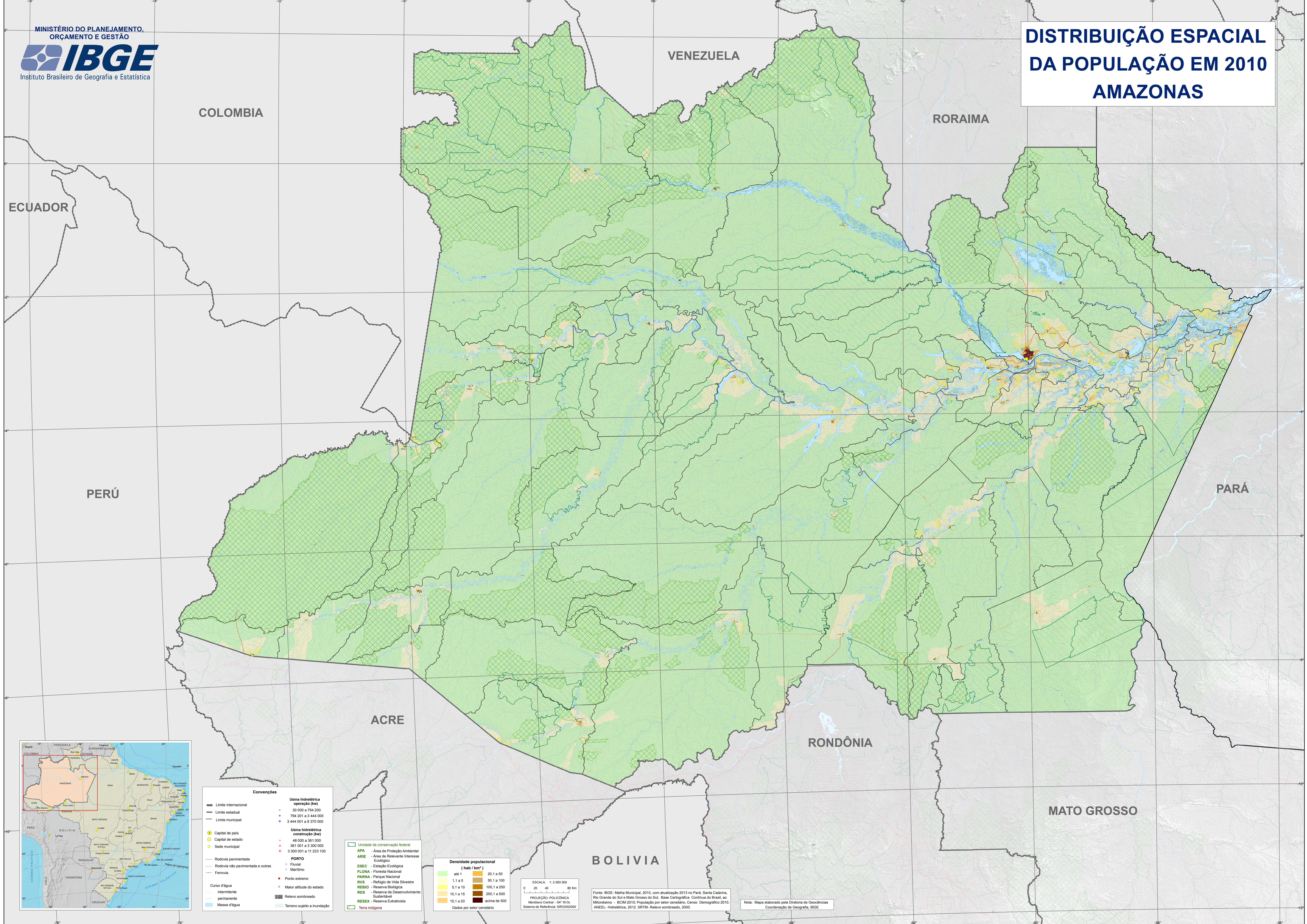


# DISTRIBUIÇÃO ESPACIAL DA POPULAÇÃO EM 2010 AMAZONAS



**Convenções**

—	Limite internacional	—	Limite estadual	—	Limite municipal
●	Capital de país	●	Capital de estado	●	Sede municipal
—	Rodovias pavimentadas	—	Rodovias não pavimentadas e outras	—	Ferrovias
—	Curso d'água permanente	—	Curso d'água intermitente	—	Massa d'água
■	Usina hidrelétrica operante (kw)	■	Usina hidrelétrica em construção (kw)	■	PORTO
●	30 000 a 794 200	●	48 000 a 361 000	●	Fluvial
●	794 201 a 3 444 000	●	361 001 a 3 300 000	●	Marítimo
●	3 444 001 a 8 370 000	●	3 300 001 a 11 233 100	●	Ponto extremo
		●		●	Maiores altitudes do estado
		■		■	Relevo sombreado
		■		■	Terrão sujeito a inundação

**Unidade de conservação federal**

- APA - Área de Proteção Ambiental
- ARIE - Área de Relevante Interesse Ecológico
- ESEC - Estação Ecológica
- FLONA - Floresta Nacional
- PARNAS - Parque Nacional
- RVS - Refúgio de Vida Silvestre
- REBIO - Reserva Biológica
- RDS - Reserva de Desenvolvimento Sustentável
- RESEX - Reserva Extrativista
- Terra indígena

**Densidade populacional ( hab / km<sup>2</sup> )**

até 1	20,1 a 50
1,1 a 5	50,1 a 100
5,1 a 10	100,1 a 250
10,1 a 15	250,1 a 500
15,1 a 20	acima de 500

Dados por setor censitário

ESCALA: 1:2 000 000  
0 20 40 80 km

Fonte: IBGE - Malha Municipal, 2010, com atualização 2013 no Pará, Santa Catarina, Rio Grande do Sul e Mato Grosso do Sul; Base Cartográfica: Continuação do Brasil, ao Milionésimo - BCIM 2010; População por setor censitário, Censo Demográfico 2010; ANEEL - Hidrelétrica, 2012. SRTM - Relevo sombreado, 2000.

Nota: Mapa elaborado pela Diretoria de Geociências, Coordenação de Geografia, IBGE