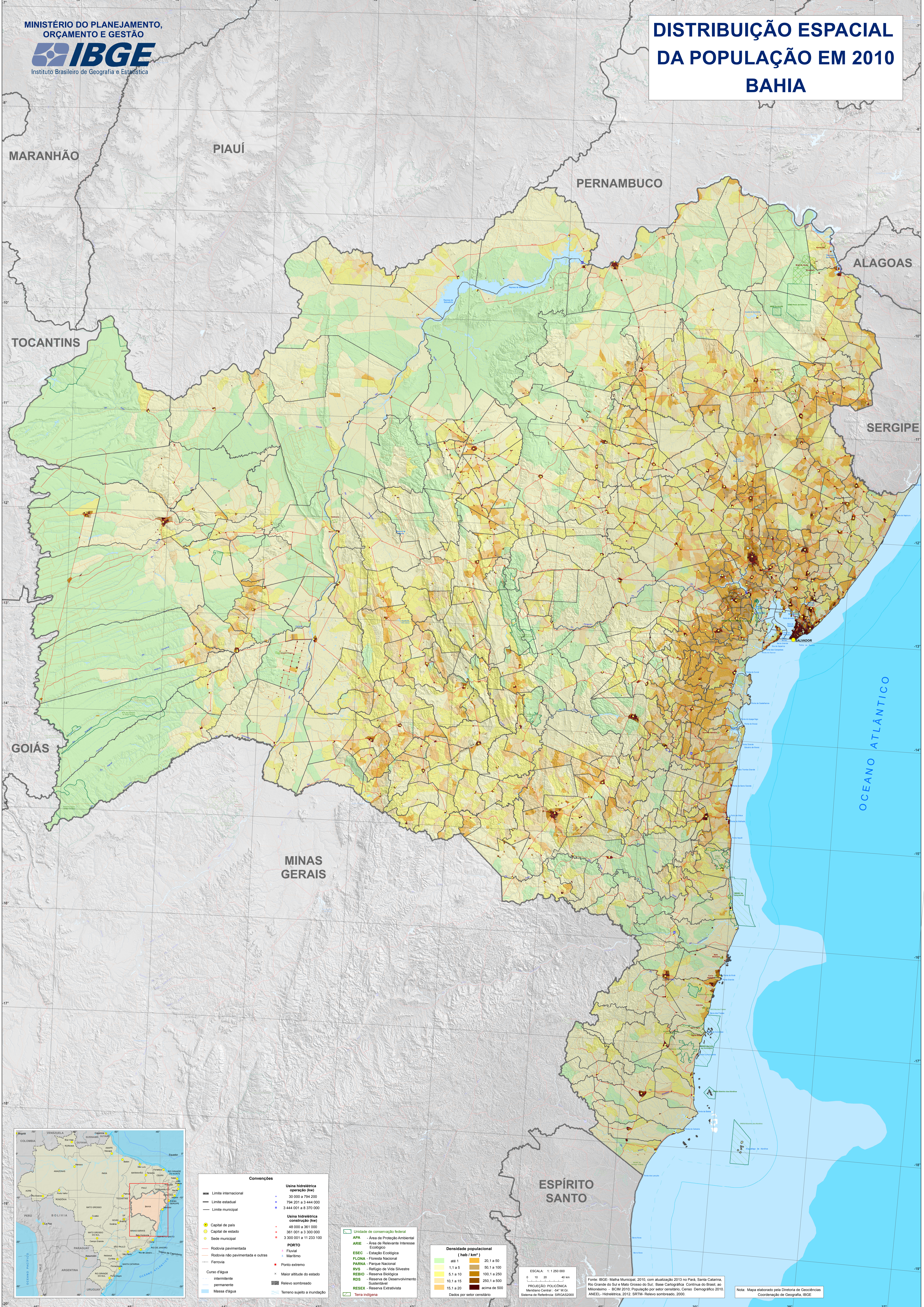


**DISTRIBUIÇÃO ESPACIAL
DA POPULAÇÃO EM 2010
BAHIA**

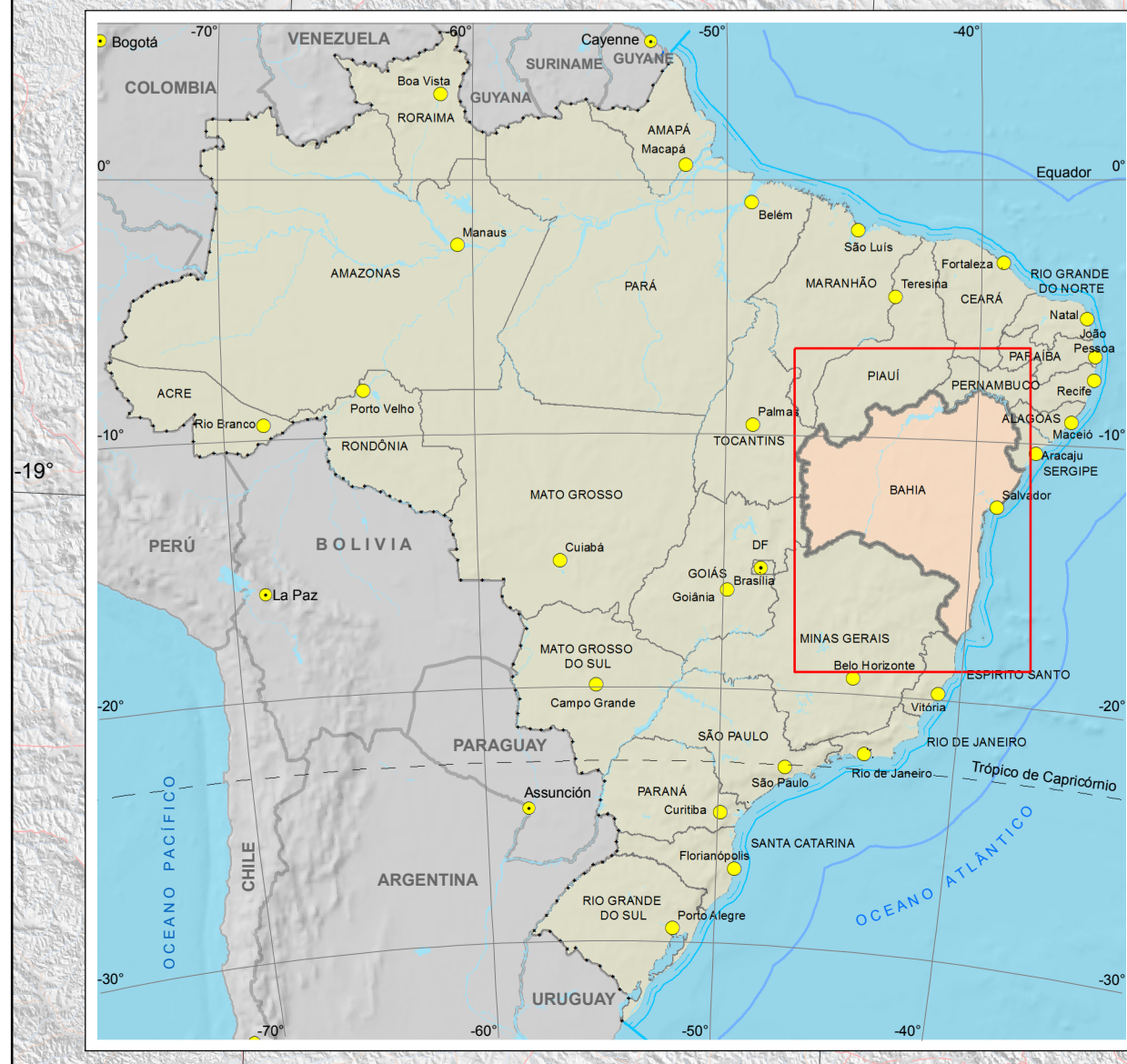


MARANHÃO PIAUÍ PERNAMBUCO ALAGOAS

TOCANTINS SERGIPE

GOIÁS MINAS GERAIS ESPÍRITO SANTO

OCEANO ATLÂNTICO



Convenções

—	Limite internacional	—	Limite estadual	—	Limite municipal
●	Capital de país	●	Capital de estado	●	Sede municipal
—	Rodovia pavimentada	—	Rodovia não pavimentada e outras	—	Ferrovia
—	Curso d'água intermitente	—	Curso d'água permanente	—	Massa d'água
—	Relievo sombreado	—	Terreno sujeito a inundação		

—	Usina hidrelétrica operação (kW)	—	Usina hidrelétrica construção (kW)
●	30 000 a 794 200	●	43 000 a 381 000
●	794 201 a 3 444 000	●	361 001 a 3 300 000
●	3 444 001 a 8 370 000	●	3 300 001 a 11 233 100

PORTO

●	Fluvial	●	Martim
●	Ponto extremo	●	Maiores altitudes do estado

Unidade de conservação federal

- APA - Área de Proteção Ambiental
- ARIE - Área de Relevante Interesse Ecológico
- ESEC - Estação Ecológica
- FLONA - Floresta Nacional
- PARNA - Parque Nacional
- PVS - Refúgio de Vida Silvestre
- REBIO - Reserva Biológica
- RDS - Reserva de Desenvolvimento Sustentável
- RESEX - Reserva Extrativista
- Terra indígena

Densidade populacional (Hab / km²)

0 a 1	20,1 a 50
1,1 a 5	50,1 a 100
5,1 a 10	100,1 a 250
10,1 a 15	250,1 a 500
15,1 a 20	acima de 500

Dados por setor censitário

ESCALA: 1:1 250 000

PROJEÇÃO: POLICÔNICA Mercator Central - 54° W.G. Sistema de Referência: SIRGAS2000

Fonte: IBGE - Malha Municipal, 2010, com atualização 2013 no Pará, Santa Catarina, Rio Grande do Sul e Mato Grosso do Sul; Base Cartográfica: Contorno do Brasil ao Milionésimo - BCM 2010; População por setor censitário, Censo Demográfico 2010; ANEEL - Hidrelétrica, 2012. SRTM - Relievo sombreado, 2000.

Nota: Mapa elaborado pela Diretoria de Geociências, Coordenação de Geografia, IBGE