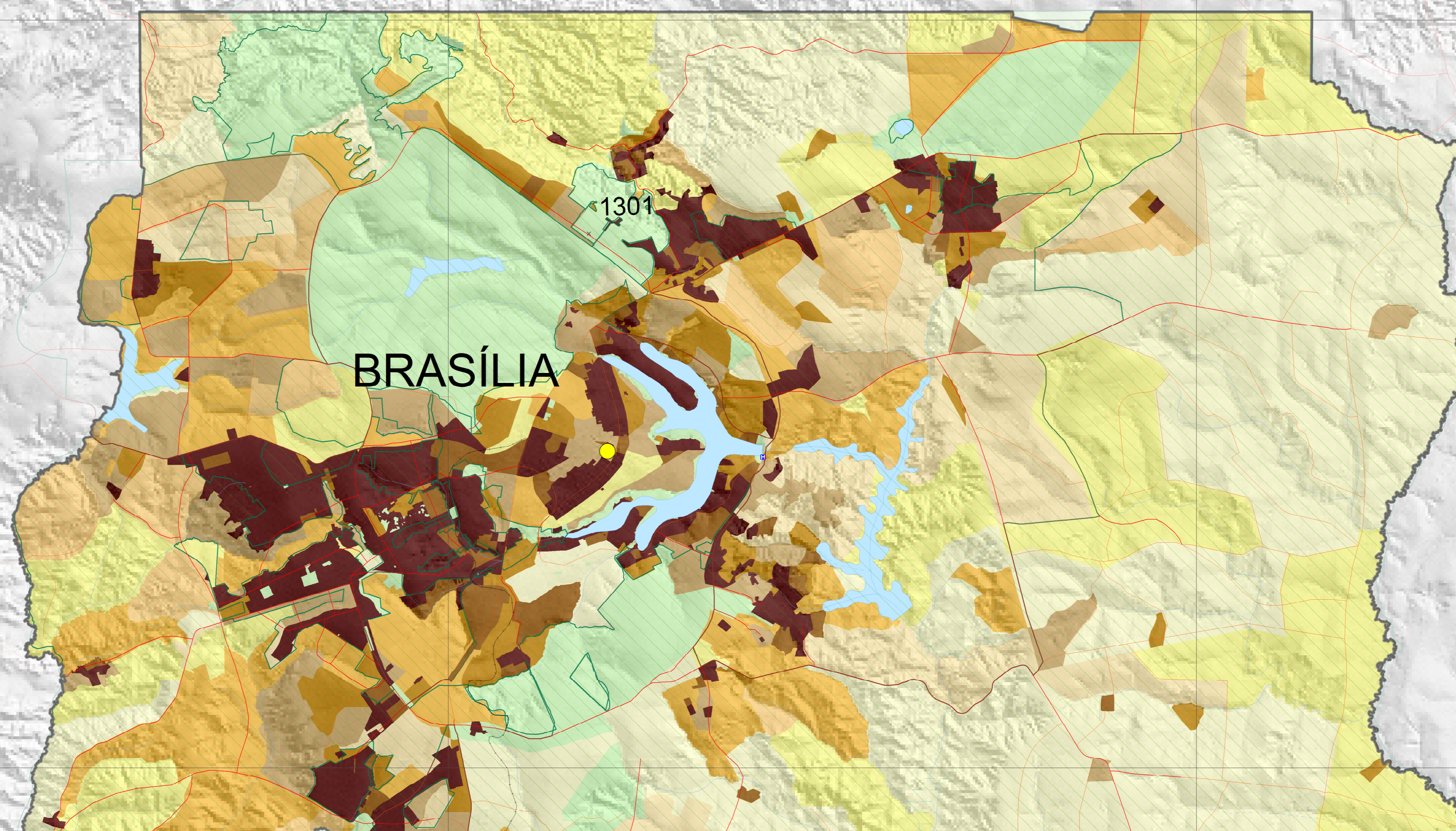
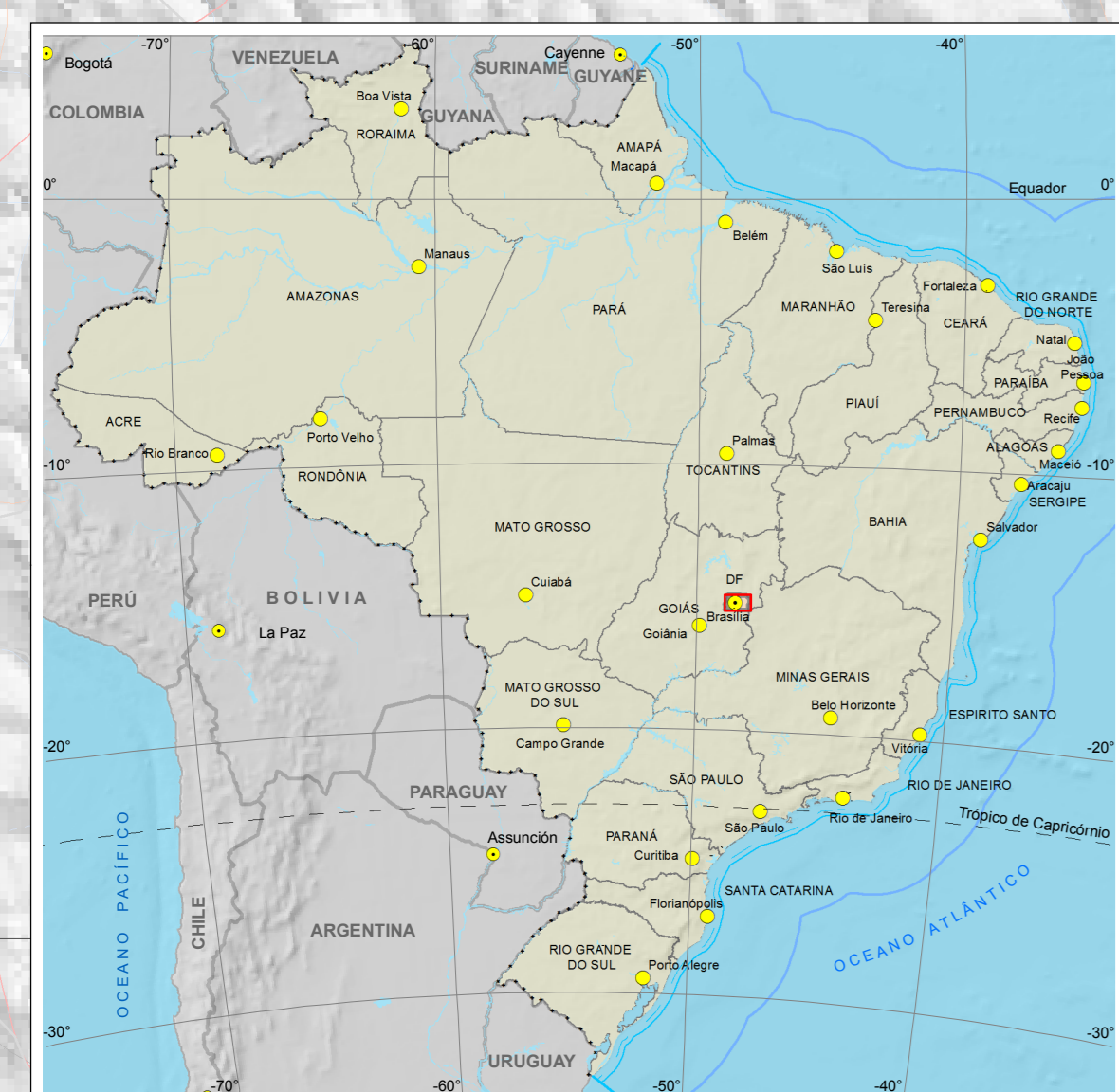


DISTRIBUIÇÃO ESPACIAL DA POPULAÇÃO EM 2010 DISTRITO FEDERAL



GOIÁS

MINAS
GERAIS



Convenções

— Limite internacional	— Limite estadual	— Limite municipal
● Capital de país	● Capital de estado	● Sede municipal
— Rodovia pavimentada	— Rodovia não pavimentada e outras	— Ferrovia
— Curso d'água	— Interflúvio permanente	— Massa d'água
— Porto	— Porto extremo	— Maior altitude do estado
— Relievo sombreado	— Terreno sujeito a inundação	

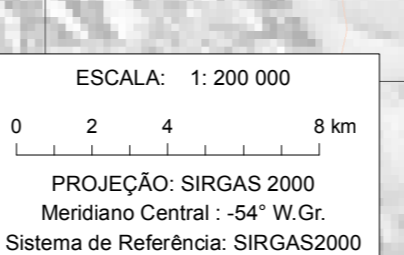
Unidade de conservação federal

APA	— Área de Proteção Ambiental
ARIE	— Área de Relevante Interesse Ecológico
ESEC	— Estação Ecológica
FLONA	— Floresta Nacional
PARNA	— Parque Nacional
RVS	— Refúgio de Vida Silvestre
REBIO	— Reserva Biológica
RDS	— Reserva de Desenvolvimento Sustentável
RESEX	— Reserva Extrativista
— Terra indígena	

Densidade populacional (hab / km²)

até 1	20,1 a 50
1,1 a 5	50,1 a 100
5,1 a 10	100,1 a 250
10,1 a 15	250,1 a 500
15,1 a 20	acima de 500

Dados por setor censitário



Fonte: IBGE - Malha Municipal, 2010, com atualização 2013 no Pará, Santa Catarina, Rio Grande do Sul e Mato Grosso do Sul. Base Cartográfica: Contorno do Brasil, do Milionário - BCM 2010; População por setor censitário, Censo Demográfico 2010. ANEEL - Hidrelétrica, 2012. SRTM - Relevo sombreado, 2000.

Nota: Mapa elaborado pela Diretoria de Geocodificação e Coordenação de Geografia, IBGE.