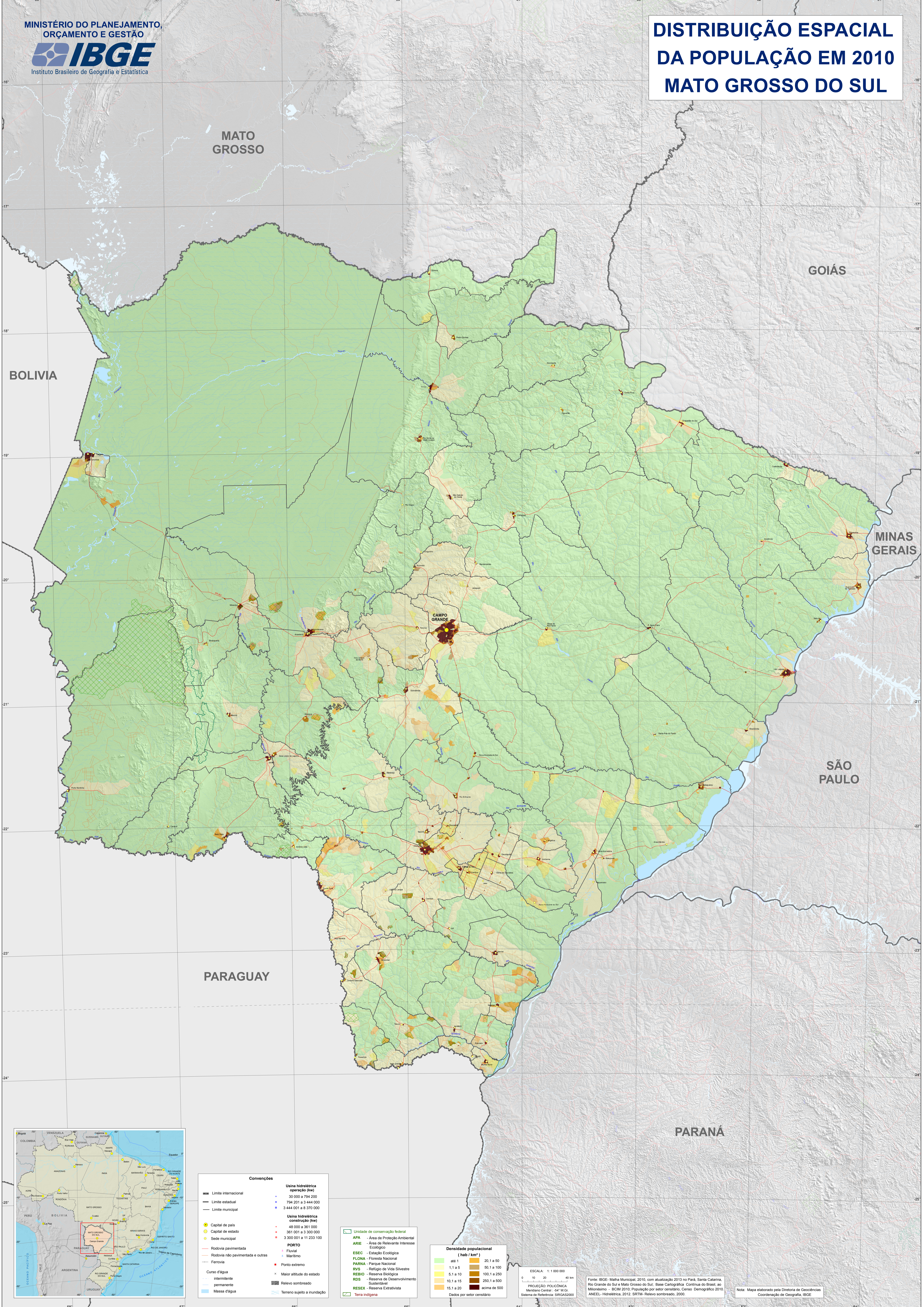


DISTRIBUIÇÃO ESPACIAL DA POPULAÇÃO EM 2010 MATO GROSSO DO SUL



BOLÍVIA

MATO GROSSO

GOIÁS

MINAS GERAIS

SÃO PAULO

PARAGUAY

PARANÁ



Convenções

—	Limite internacional	—	Limite estadual	—	Limite municipal
●	Capital de país	●	Capital de estado	●	Sede municipal
—	Rodovia pavimentada	—	Rodovia não pavimentada e outras	—	Ferrovia
—	Curso d'água intermitente	—	Curso d'água permanente	—	Massa d'água
—	Relievo sombreado	—	Terreno sujeito a inundação		

Usina hidrelétrica

●	Usina hidrelétrica operação (kW)
●	30 000 a 794 200
●	794 201 a 3 444 000
●	3 444 001 a 8 370 000
●	Usina hidrelétrica construção (kW)
●	43 000 a 361 000
●	361 001 a 3 300 000
●	3 300 001 a 11 233 100

Densidade populacional (hab / km²)

■	até 1	■	20,1 a 50
■	1,1 a 5	■	50,1 a 100
■	5,1 a 10	■	100,1 a 250
■	10,1 a 15	■	250,1 a 500
■	15,1 a 20	■	acima de 500

Dados por setor censitário

ESCALA: 1 : 1 000 000
0 10 20 40 km
PROJEÇÃO: POLICÔNICA Mercator Central - 54° W.G. Sistema de Referência: SIRGAS2000

Fonte: IBGE - Malha Municipal, 2010, com atualização 2013 no Pará, Santa Catarina, Rio Grande do Sul e Mato Grosso do Sul; Base Cartográfica: Continuação do Brasil ao Milionésimo - BCM 2010; População por setor censitário, Censo Demográfico 2010; ANEEL - Hidrelétrica, 2012. SRTM - Relievo sombreado, 2000.

Nota: Mapa elaborado pela Diretoria de Geoinformações, Coordenação de Geografia, IBGE.