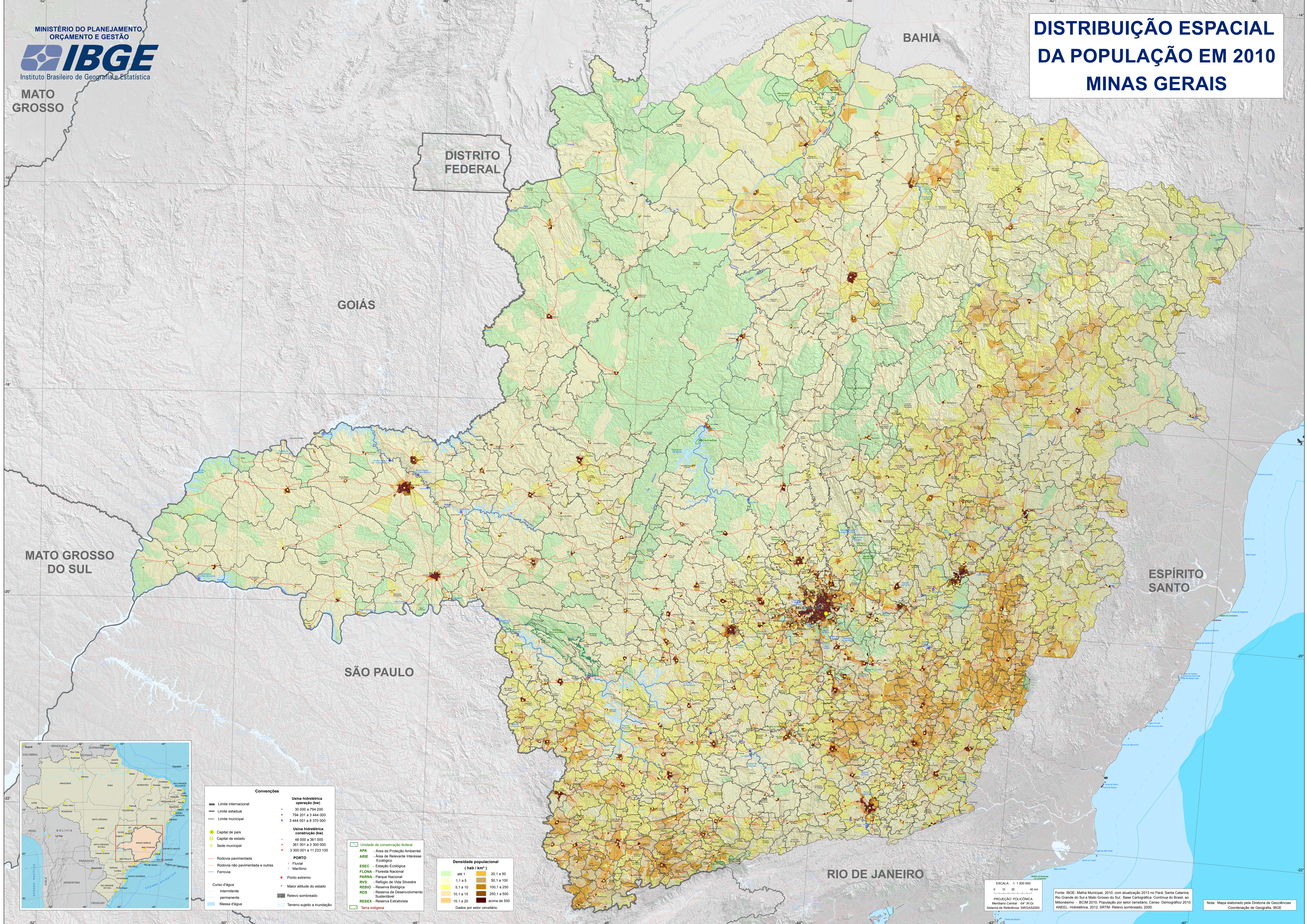


DISTRIBUIÇÃO ESPACIAL DA POPULAÇÃO EM 2010 MINAS GERAIS



MATO GROSSO

BAHIA

DISTRITO FEDERAL

GOIÁS

MATO GROSSO DO SUL

ESPÍRITO SANTO

SÃO PAULO

RIO DE JANEIRO



Convenções

— Limite internacional	— Limite estadual	— Limite municipal	● Capital de país	● Capital de estado	● Sede municipal
— Rodovia pavimentada	— Rodovia não pavimentada e outras	— Ferrovia	— Curso d'água permanente	— Curso d'água permanente	— Massa d'água
— Porto	— Porto extremo	— Maior altitude do estado	— Relievo sombreado	— Terra indígena	

Usina hidrelétrica

● Usina hidrelétrica operação (kw)	● Usina hidrelétrica construção (kw)
● 30 000 a 794 200	● 48 000 a 361 000
● 794 201 a 3 444 000	● 361 001 a 3 300 000
● 3 444 001 a 8 370 000	● 3 300 001 a 11 233 100

PORTO

● Fluvial	● Marítimo
-----------	------------

Unidade de conservação federal

— APA - Área de Proteção Ambiental	— ARIE - Área de Relevante Interesse Ecológico
— ESEC - Estação Ecológica	— FLONA - Floresta Nacional
— PARNA - Parque Nacional	— RVS - Refúgio de Vida Silvestre
— RBIO - Reserva Biológica	— RDS - Reserva de Desenvolvimento Sustentável
— RESEX - Reserva Extrativista	

Densidade populacional (hab / km²)

● até 1	● 20,1 a 50
● 1,1 a 5	● 50,1 a 100
● 5,1 a 10	● 100,1 a 250
● 10,1 a 15	● 250,1 a 500
● 15,1 a 20	● acima de 500

Dados por setor censitário

ESCALA: 1:1 200 000

0 10 20 40 km

PROJEÇÃO POLICÊNICA
Meridiana Central - 54° W/G

Sistema de Referência SIRGAS2000

Fonte: IBGE - Malha Municipal, 2010, com atualização 2013 no Pará, Santa Catarina, Rio Grande do Sul e Mato Grosso do Sul. Base Cartográfica: Continua do Brasil, ao Milionésimo - BCIM 2010; População por setor censitário, Censo Demográfico 2010, ANEEL - Hidrelétrica, 2012, SRTM - Relievo sombreado, 2000.

Nota: Mapa elaborado pela Diretoria de Geociências
Coordenação de Geografia, IBGE