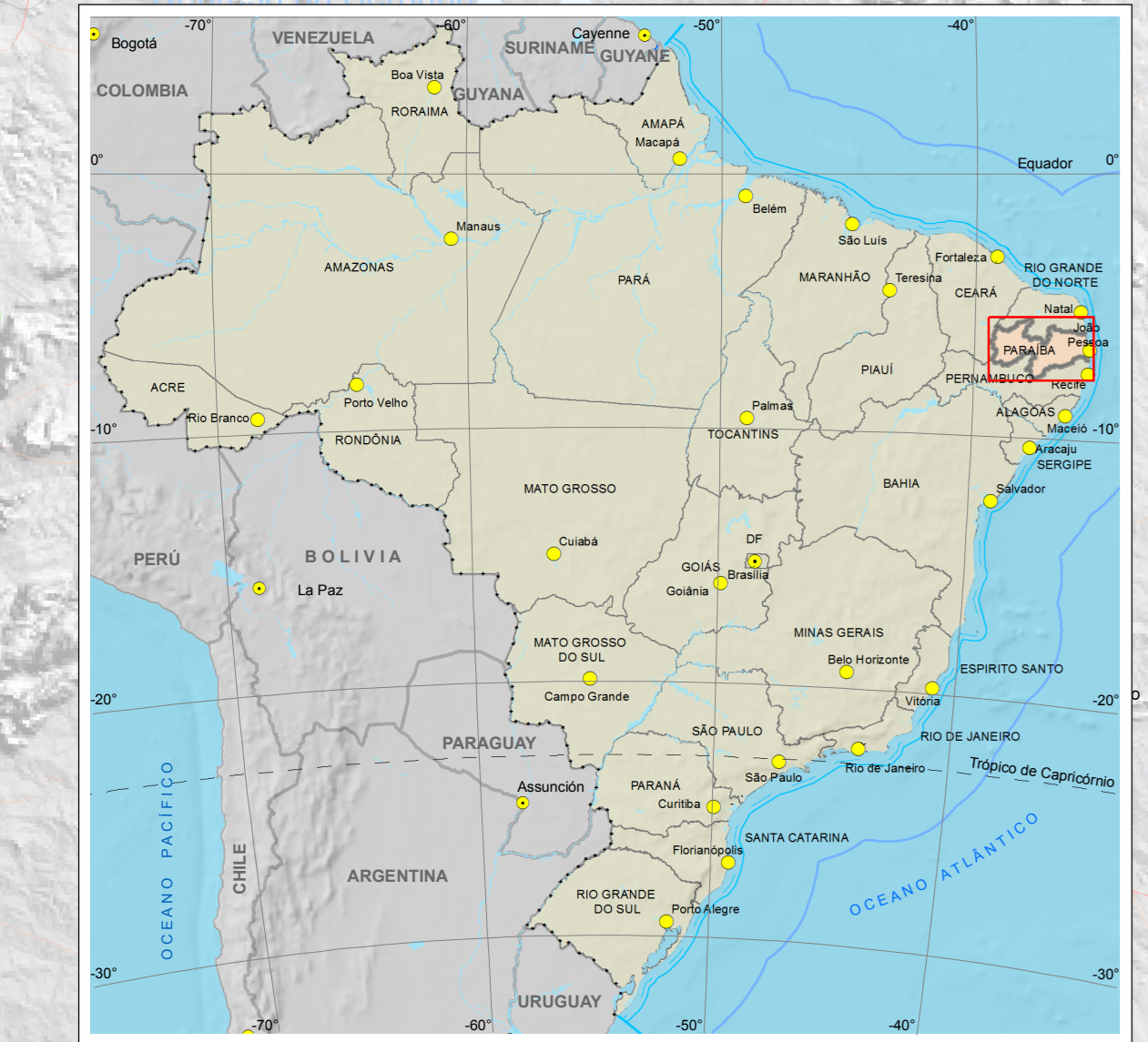
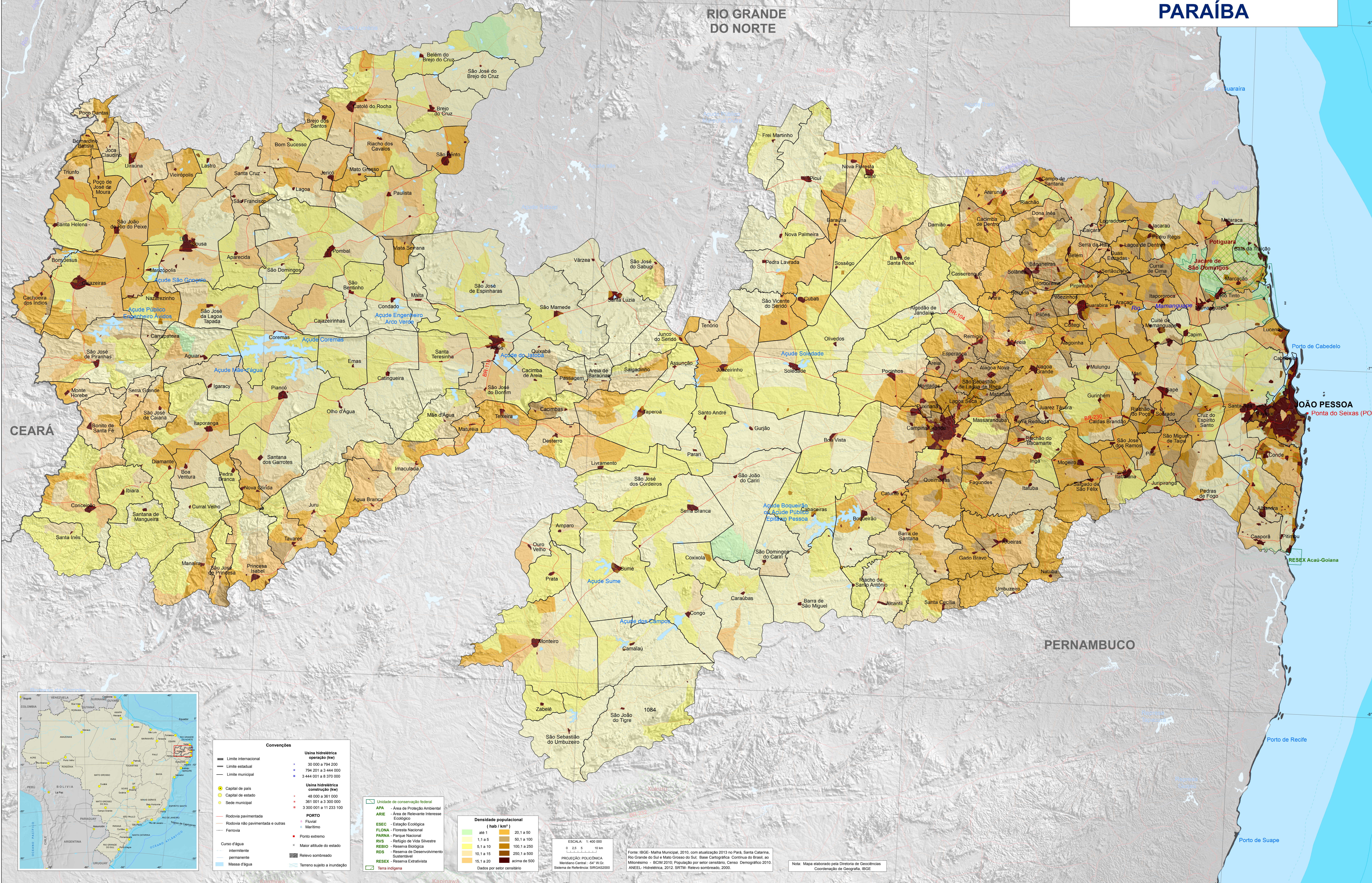


**DISTRIBUIÇÃO ESPACIAL  
DA POPULAÇÃO EM 2010  
PARAÍBA**



**Convenções**

—	Limite internacional	—	Limite estadual	—	Limite municipal
●	Capital de país	●	Capital de estado	●	Sede municipal
—	Rodovia pavimentada	—	Rodovia não pavimentada e outras	—	Ferrovia
—	Curso d'água permanente	—	Curso d'água permanente	—	Massa d'água
—	Terreno sujeito a inundação	—	Terreno sujeito a inundação	—	Terreno sujeito a inundação

**Usina hidrelétrica operação (kw)**

●	30 000 a 794 200
●	794 201 a 3 444 000
●	3 444 001 a 8 370 000

**Usina hidrelétrica construção (kw)**

●	48 000 a 361 000
●	361 001 a 3 300 000
●	3 300 001 a 11 233 100

**PORTO**

●	Fuizil
●	Martimeiro
●	Porto extremo
●	Maiores altitudes do estado
●	Relievo sombreado

**Densidade populacional (hab / km²)**

●	até 1	●	20,1 a 50
●	1,1 a 5	●	50,1 a 100
●	5,1 a 10	●	100,1 a 250
●	10,1 a 15	●	250,1 a 500
●	15,1 a 20	●	acima de 500

Dados por setor censitário

**Unidade de conservação federal**

- APA - Área de Proteção Ambiental
- ARIE - Área de Relevante Interesse Ecológico
- ESEC - Estação Ecológica
- FLONA - Floresta Nacional
- PARNA - Parque Nacional
- RANS - Refúgio de Vida Silvestre
- REBIO - Reserva Biológica
- RDS - Reserva de Desenvolvimento Sustentável
- RESEX - Reserva Extrativista
- Terra indígena

ESCALA: 1:400 000  
0 2,5 5 10 km

PROJEÇÃO GEOGRÁFICA  
Médiana Central - 54° W.G.C.  
Sistema de Referência: SIRGAS2000

Fonte: IBGE - Matriz Municipal, 2010, com atualização 2013 no Para, Santa Catarina, Rio Grande do Sul e Mato Grosso do Sul. Base Cartográfica: Contorno do Brasil ao Milionésimo - IBGE, 2010; População por setor censitário, Censo Demográfico 2010, ANEEL - Hidrelétrica, 2012. SRTM - Relievo sombreado, 2000.

Nota: Mapa elaborado pela Diretoria de Geocências  
Coordenação de Geografia, IBGE