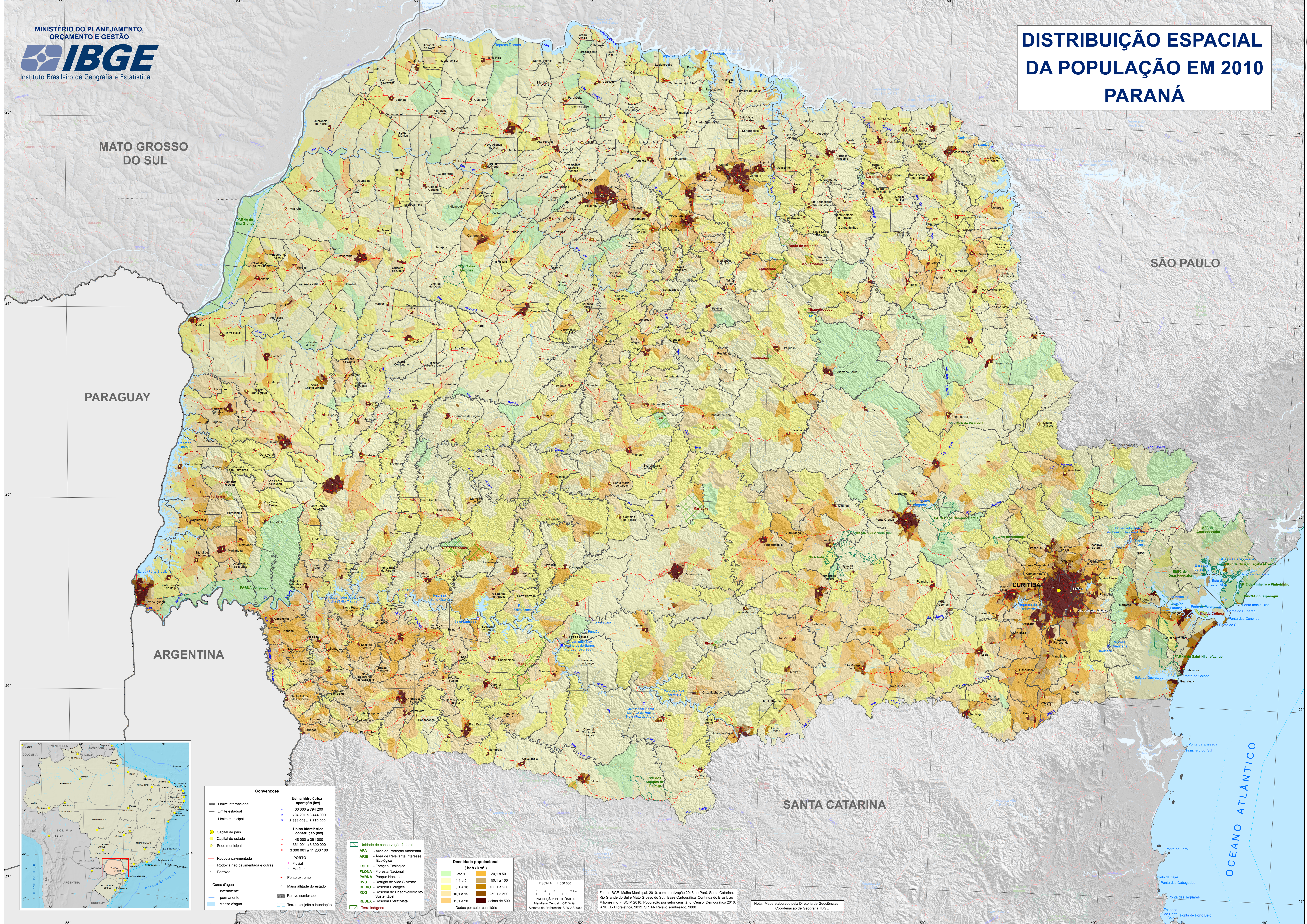


DISTRIBUIÇÃO ESPACIAL DA POPULAÇÃO EM 2010 PARANÁ



MATO GROSSO DO SUL

SÃO PAULO

PARAGUAY

ARGENTINA

SANTA CATARINA

OCEANO ATLÂNTICO



Convenções

—	Limite internacional	—	Limite estadual	—	Limite municipal
●	Capital de país	●	Capital de estado	●	Sede municipal
—	Rodovia pavimentada	—	Rodovia não pavimentada e outras	—	Ferrovia
—	Curso d'água permanente	—	Curso d'água sazonal	—	Terreno sujeito a inundação

Usina hidrelétrica operação (kw)

●	30 000 a 794 200
●	794 201 a 3 444 000
●	3 444 001 a 8 370 000

Usina hidrelétrica construção (kw)

●	48 000 a 361 000
●	361 001 a 3 300 000
●	3 300 001 a 11 233 100

PORTO

●	Fluvial
●	Marítimo
●	Porto extremo
●	Maior altitude do estado

Unidade de conservação federal

- APA - Área de Proteção Ambiental
- ARIE - Área de Relevante Interesse Ecológico
- ESEC - Estação Ecológica
- FLONA - Floresta Nacional
- PARNA - Parque Nacional
- RVS - Refúgio de Vida Silvestre
- REBIO - Reserva Biológica
- RDS - Reserva de Desenvolvimento Sustentável
- RESEX - Reserva Extrativista
- Terra indígena

Densidade populacional (hab / km²)

●	até 1	●	20,1 a 50
●	1,1 a 5	●	50,1 a 100
●	5,1 a 10	●	100,1 a 250
●	10,1 a 15	●	250,1 a 500
●	15,1 a 20	●	acima de 500

Dados por setor censitário

ESCALA: 1:650.000

PROJEÇÃO: POLICÊNTRICA
Mediana Central - 48° W.G.
Sistema de Referência: SIRGAS2000

Fonte: IBGE - Malha Municipal, 2010, com atualização 2013 no Para. Santa Catarina, Rio Grande do Sul e Mato Grosso do Sul. Base Cartográfica: Continuo do Brasil, em Milionésimo - BCIM 2010; População por setor censitário, Censo Demográfico 2010; ANEEL - Hidrelétrica, 2012; SRTM - Relevo sombreado, 2000.

Nota: Mapa elaborado pela Diretoria de Geocências, Coordenação de Geografia, IBGE