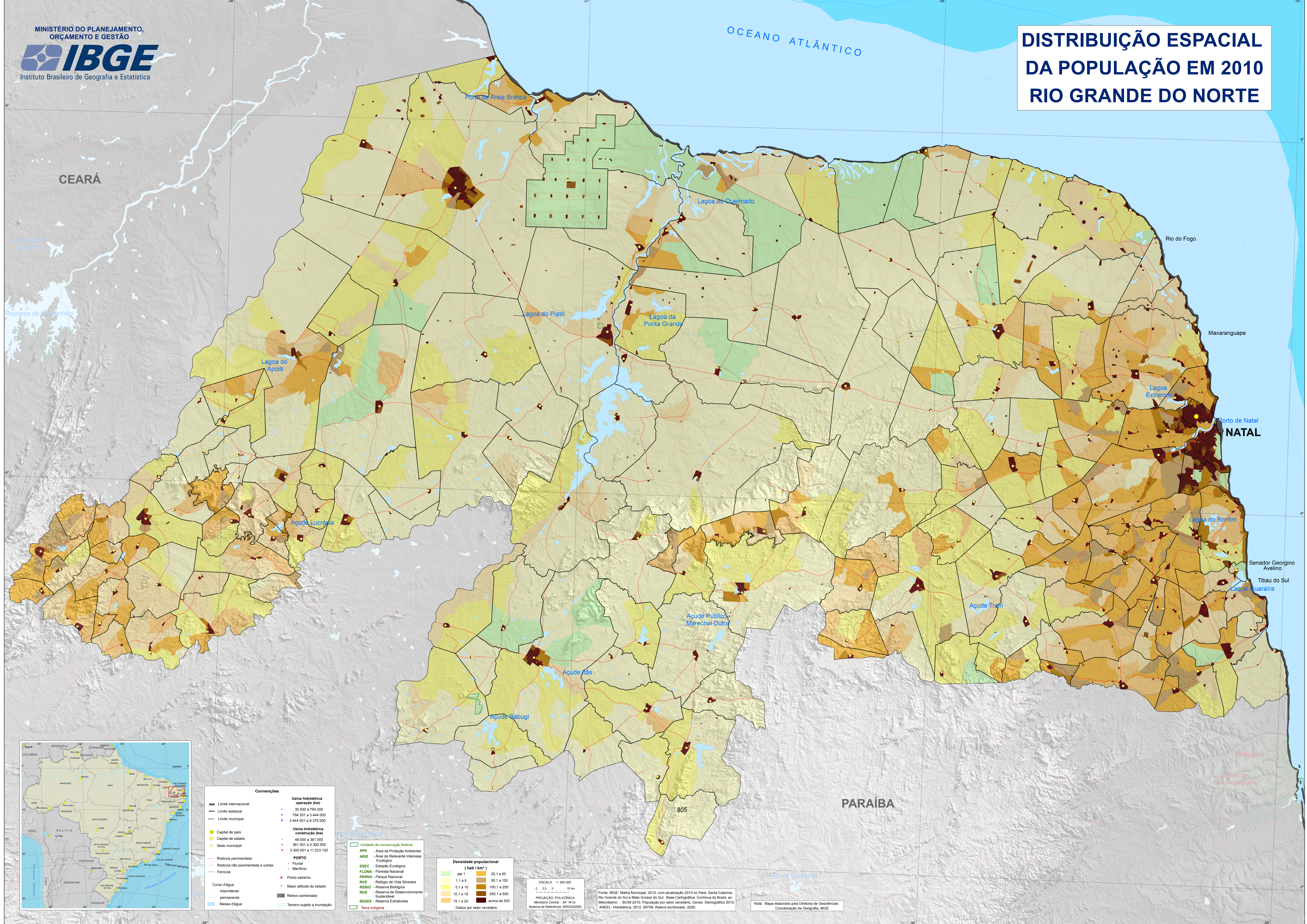


DISTRIBUIÇÃO ESPACIAL DA POPULAÇÃO EM 2010 RIO GRANDE DO NORTE

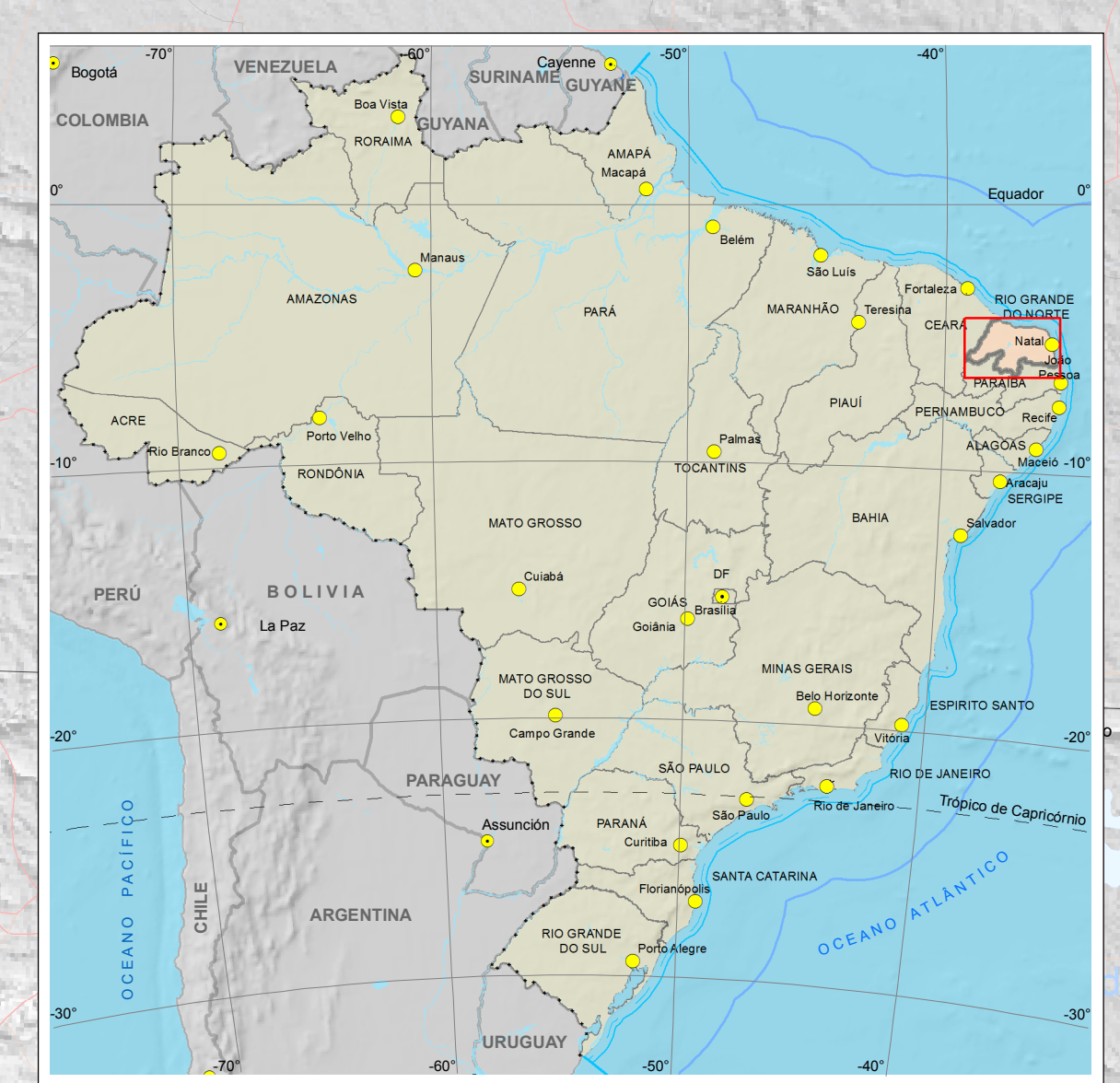


CEARÁ

OCEANO ATLÂNTICO

NATAL

PARAÍBA



Convenções

—	Limite internacional	—	Limite estadual	—	Limite municipal
●	Capital de país	●	Capital de estado	●	Sede municipal
—	Rodovia pavimentada	—	Rodovia não pavimentada e outras	—	Ferrovia
—	Curso d'água permanente	—	Curso d'água permanente	—	Massa d'água
—	Terreno sujeito a inundação	—	Terreno sujeito a inundação	—	Terreno sujeito a inundação

Usina hidrelétrica

●	Operação (kW)	●	30 000 a 794 200
●	Operação (kW)	●	794 201 a 3 444 000
●	Operação (kW)	●	3 444 001 a 8 370 000
●	Construção (kW)	●	48 000 a 361 000
●	Construção (kW)	●	361 001 a 3 300 000
●	Construção (kW)	●	3 300 001 a 11 233 100

PORTO

●	Fluvial
●	Marítimo
●	Porto extremo
●	Maior altitude do estado
■	Relevo sombreado
■	Terra indígena

Densidade populacional (hab / km²)

■	até 1	■	20,1 a 50
■	1,1 a 5	■	50,1 a 100
■	5,1 a 10	■	100,1 a 250
■	10,1 a 15	■	250,1 a 500
■	15,1 a 20	■	acima de 500

Dados por setor censitário

ESCALA: 1:350 000
0 2,5 5 10 km

Fonte: IBGE - Matriz Municipal, 2010, com atualização 2013 no Para, Santa Catarina, Rio Grande do Sul e Mato Grosso do Sul. Base Cartográfica: Continua do Brasil, 30 Milionésimo - BCIM 2010; População por setor censitário, Censo Demográfico 2010 ANEEL - Hidrelétrica, 2012. SRTM - Relevo sombreado, 2000.

Nota: Mapa elaborado pela Diretoria de Geocências, Coordenação de Geografia, IBGE