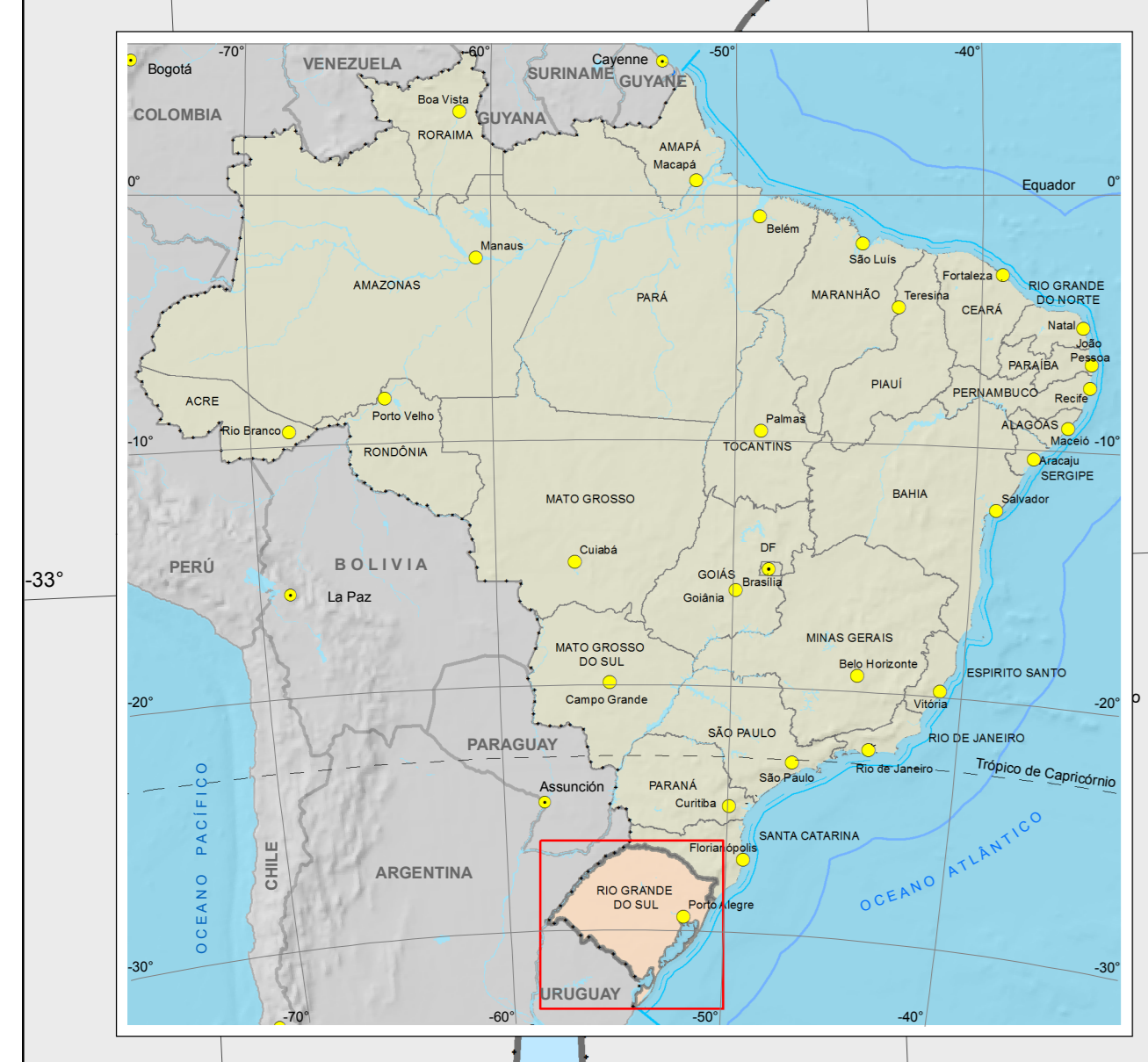
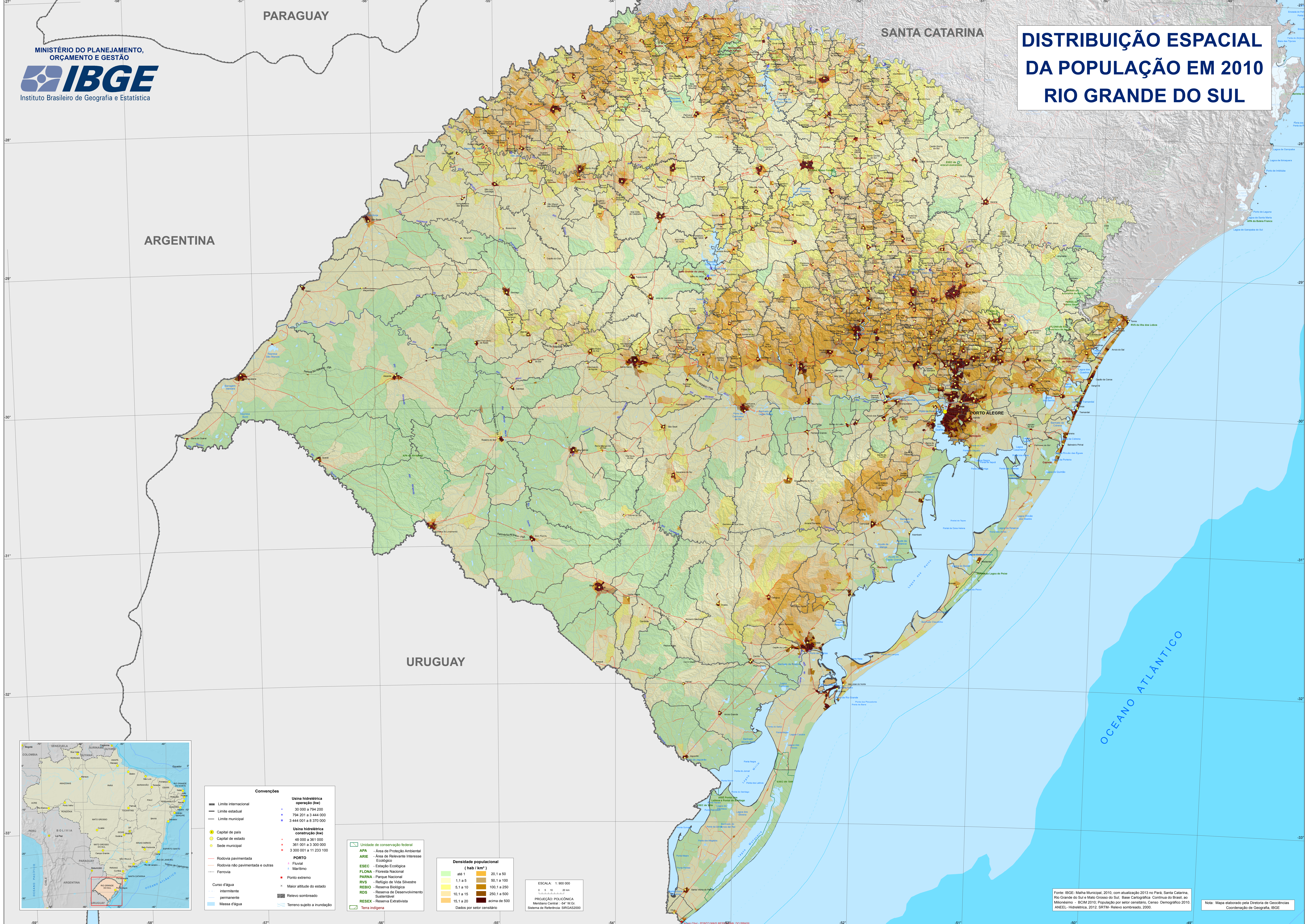


# DISTRIBUIÇÃO ESPACIAL DA POPULAÇÃO EM 2010 RIO GRANDE DO SUL



**Convenções**

— Limite internacional	Usina hidrelétrica operação (kw)
— Limite estadual	• 30 000 a 794 200
— Limite municipal	• 794 201 a 3 444 000
• Capital de país	• 3 444 001 a 8 370 000
• Capital de estado	Usina hidrelétrica construção (kw)
• Sede municipal	• 48 000 a 361 000
— Rodovia pavimentada	• 361 001 a 3 300 000
— Rodovia não pavimentada e outras	• 3 300 001 a 11 233 100
— Ferrovia	<b>PORTO</b>
— Curso d'água	• Fluvial
— Intermitente	• Marítimo
— permanente	• Maior altitude do estado
— Massa d'água	• Relievo sombreado
	• Terra indígena

**Unidade de conservação federal**

- APA - Área de Proteção Ambiental
- ARIE - Área de Relevante Interesse Ecológico
- ESEC - Estação Ecológica
- FLONA - Floresta Nacional
- PARNA - Parque Nacional
- RVS - Refúgio de Vida Silvestre
- REBIO - Reserva Biológica
- RDS - Reserva de Desenvolvimento Sustentável
- RESEX - Reserva Extrativista

**Densidade populacional (hab / km²)**

até 1	20,1 a 50
1,1 a 5	50,1 a 100
5,1 a 10	100,1 a 250
10,1 a 15	250,1 a 500
15,1 a 20	acima de 500

Dados por setor censitário

ESCALA: 1:800 000

PROJEÇÃO: POLICÔNICA  
Meridiano Central: -54° WCG  
Sistema de Referência: SIRGAS2000

Fonte: IBGE - Malha Municipal, 2010, com atualização 2013 no Pará, Santa Catarina, Rio Grande do Sul e Mato Grosso do Sul; Base Cartográfica - Continua do Brasil, 50 Milionésimo - BCM 2010; População por setor censitário, Censo Demográfico 2010, ANEEL - Hidrelétrica, 2012, SRTM - Relievo sombreado, 2000.

Nota: Mapa elaborado pela Diretoria de Geocólicas Coordenação de Geografia, IBGE