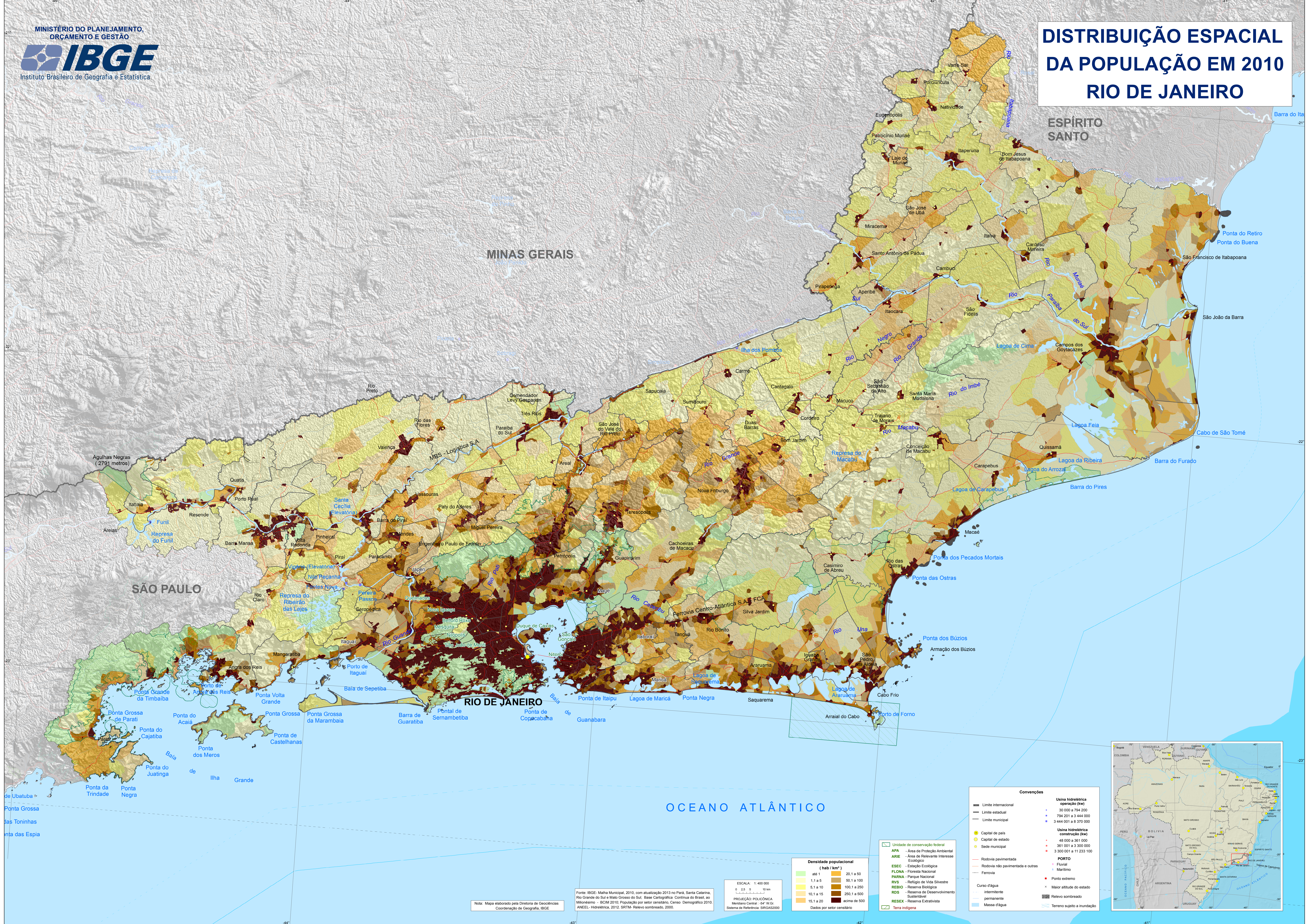


DISTRIBUIÇÃO ESPACIAL DA POPULAÇÃO EM 2010 RIO DE JANEIRO



MINAS GERAIS

ESPÍRITO SANTO

SÃO PAULO

RIO DE JANEIRO

OCEANO ATLÂNTICO

Nota: Mapa elaborado pela Diretoria de Geocências
Coordenação de Geografia, IBGE

Fonte: IBGE - Matriz Municipal, 2010, com atualização 2013 no Para, Santa Catarina, Rio Grande do Sul e Mato Grosso do Sul. Base Cartográfica: Continua do Brasil, ao Milionésimo - BCIM 2010; População por setor censitário, Censo Demográfico 2010, ANEEL - Hidrelétrica, 2012. SRTM - Relevo sombreado, 2000.

ESCALA: 1:400 000
0 2,5 5 10 km

PROJEÇÃO: POLICÊNICA
Meridiano Central: 44° W.L.G.
Sistema de Referência: SIRGAS2000

Densidade populacional (hab / km²)

até 1	20,1 a 50
1,1 a 5	50,1 a 100
5,1 a 10	100,1 a 250
10,1 a 15	250,1 a 500
15,1 a 20	acima de 500

Dados por setor censitário

- Unidade de conservação federal
- APA - Área de Proteção Ambiental
- ARIE - Área de Relevante Interesse Ecológico
- ESEC - Estação Ecológica
- FLONA - Floresta Nacional
- PARNAS - Parque Nacional
- RVS - Refúgio de Vida Silvestre
- REBIO - Reserva Biológica
- RDS - Reserva de Desenvolvimento Sustentável
- RESEX - Reserva Extrativista
- Terra indígena

Convenções

—	Limite internacional
—	Limite estadual
—	Limite municipal
●	Capital de país
●	Capital de estado
●	Sede municipal
—	Rodovias pavimentadas
—	Rodovias não pavimentadas e outras
—	Ferrovia
—	Curso d'água permanente
—	Curso d'água intermitente
—	Massa d'água
■	Usina Hidrelétrica operação (kW)
■	Usina Hidrelétrica construção (kW)
■	Porto
■	Fluvial
■	Marítimo
■	Ponto extremo
■	Maior altitude do estado
■	Relevo sombreado
■	Terreno sujeito a inundação

