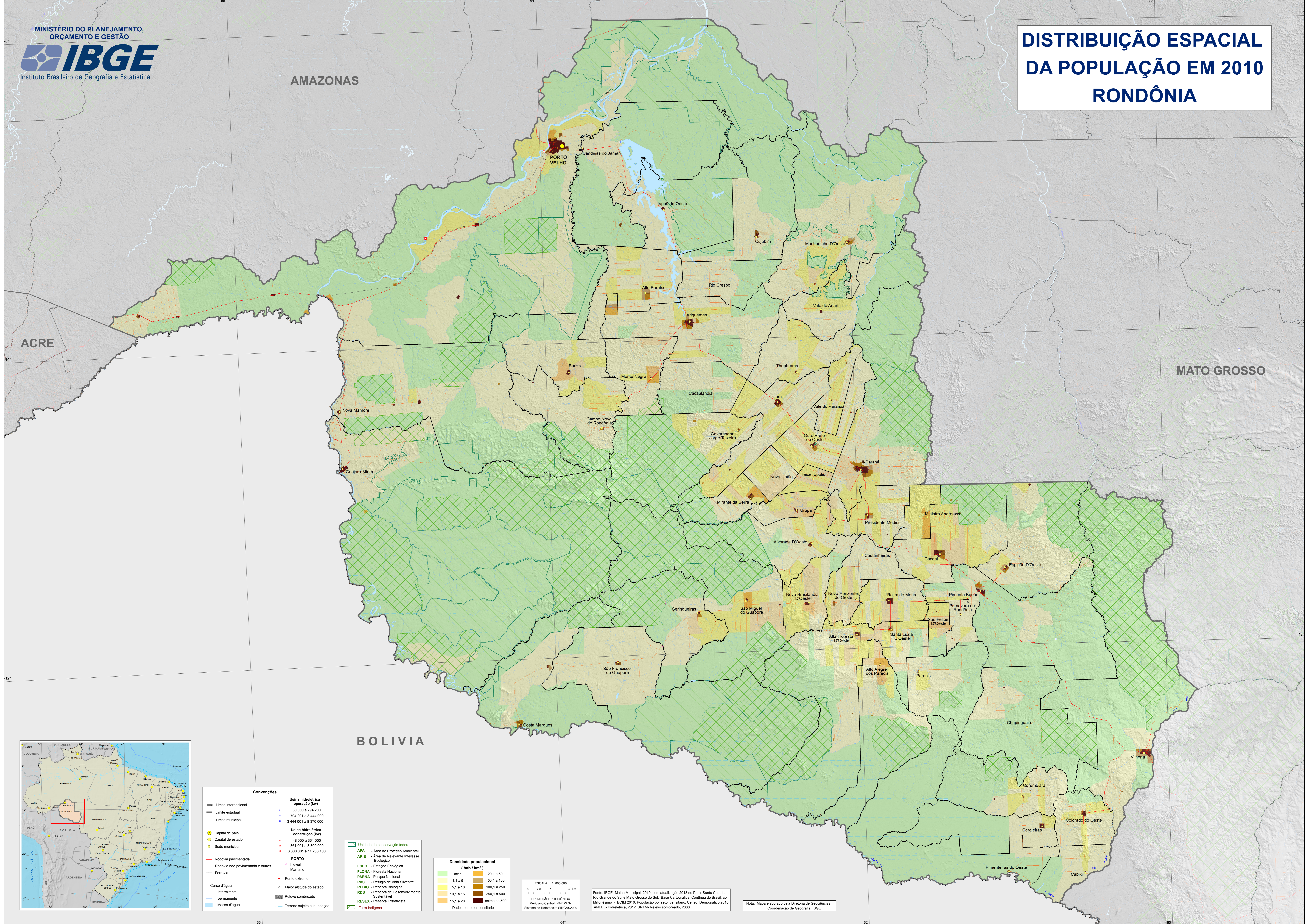


# DISTRIBUIÇÃO ESPACIAL DA POPULAÇÃO EM 2010 RONDÔNIA

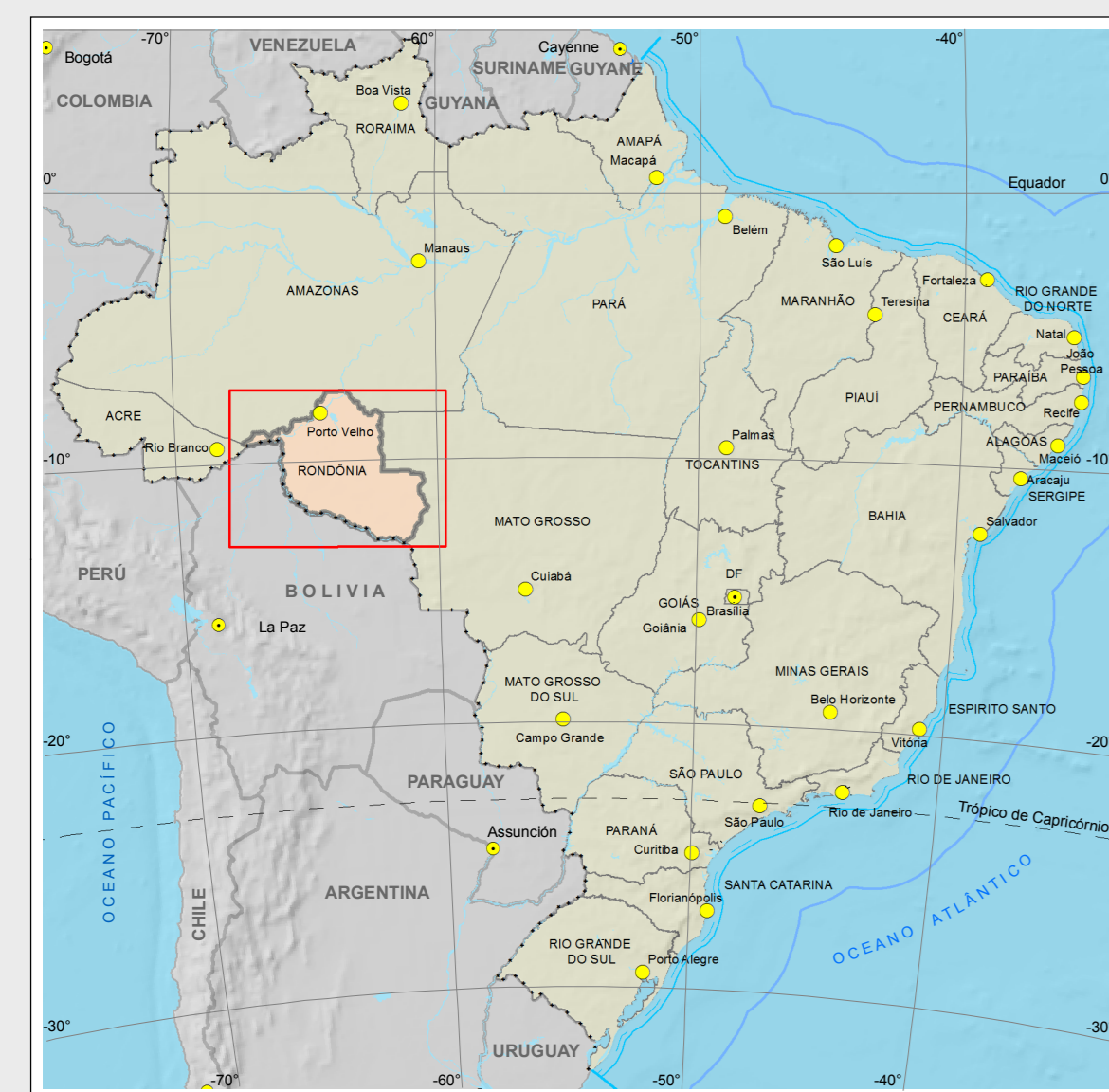


ACRE

AMAZONAS

MATO GROSSO

BOLÍVIA



**Convenções**

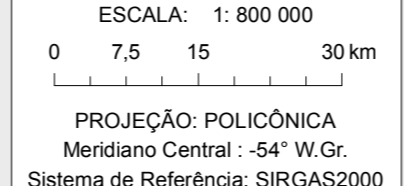
— Limite internacional	— Limite estadual	— Limite municipal
● Capital de país	● Capital de estado	● Sede municipal
— Rodovias pavimentadas	— Rodovias não pavimentadas e outras	— Ferrovia
— Curso d'água permanente	— Curso d'água intermitente	— Massa d'água
● Ponto extremo	× Maior altitude do estado	■ Relevo sombreado
— Terra indígena	— Usina hidrelétrica operação (kw)	— Usina hidrelétrica construção (kw)

□ Unidade de conservação federal	□ APA - Área de Proteção Ambiental	□ ARIE - Área de Relevante Interesse Ecológico	□ ESEC - Estação Ecológica	□ FLONA - Floresta Nacional	□ PARNA - Parque Nacional	□ RVS - Refúgio de Vida Silvestre	□ REBIO - Reserva Biológica	□ RDS - Reserva de Desenvolvimento Sustentável	□ RESEX - Reserva Extrativista	□ Terra indígena
----------------------------------	------------------------------------	--	----------------------------	-----------------------------	---------------------------	-----------------------------------	-----------------------------	--	--------------------------------	------------------

**Densidade populacional ( hab / km<sup>2</sup> )**

até 1	20,1 a 50
1,1 a 5	50,1 a 100
5,1 a 10	100,1 a 250
10,1 a 15	250,1 a 500
15,1 a 20	acima de 500

Dados por setor censitário



Fonte: IBGE - Malha Municipal, 2010, com atualização 2013 no Pará, Santa Catarina, Rio Grande do Sul e Mato Grosso do Sul; Base Cartográfica - Continuação do Brasil, ao Milionésimo - BCM 2010; População por setor censitário, Censo Demográfico 2010; ANEEL - Hidrelétrica, 2012. SRTM - Relevo sombreado, 2000.

Nota: Mapa elaborado pela Diretoria de Geociências, Coordenação de Geografia, IBGE