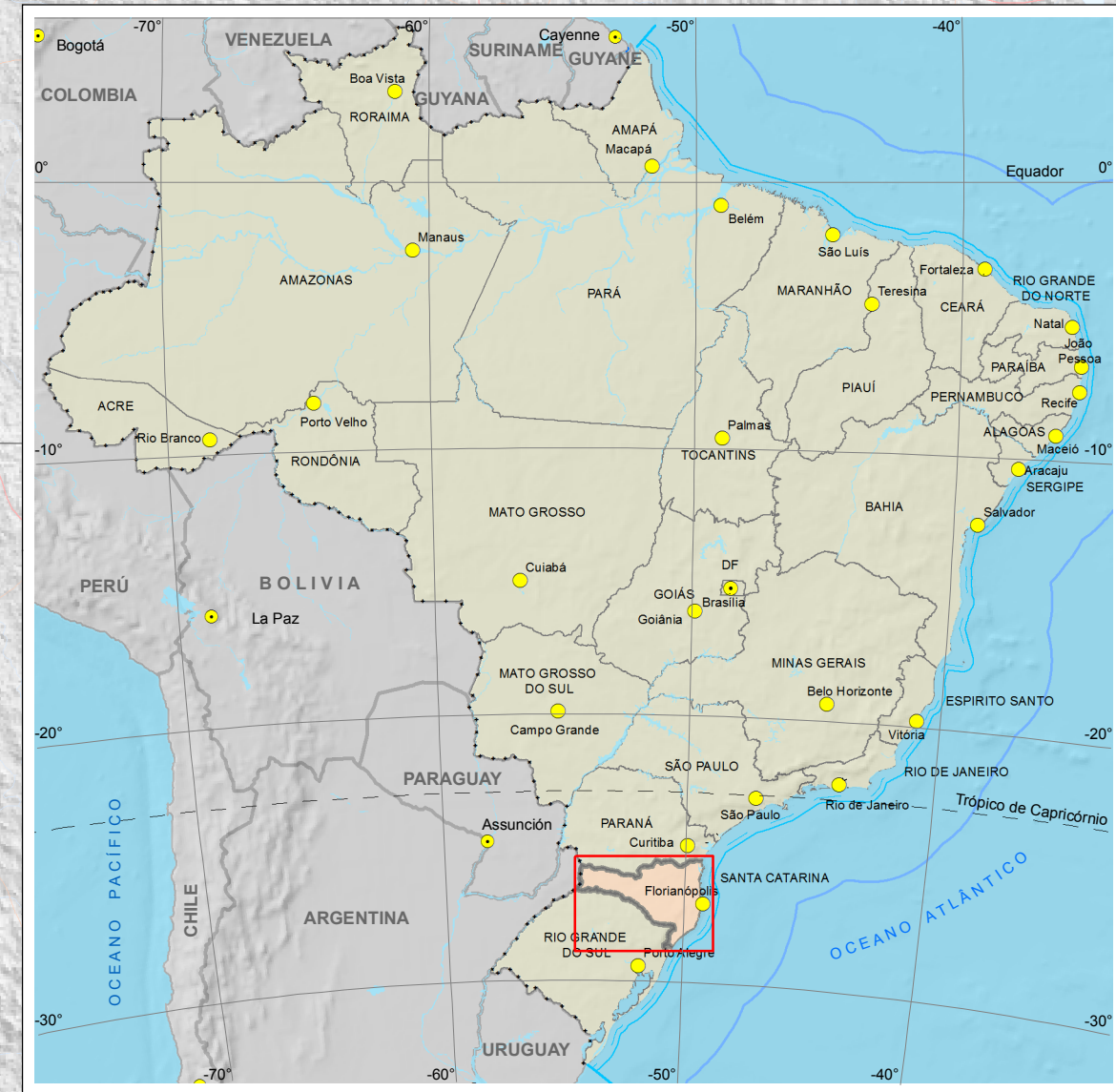
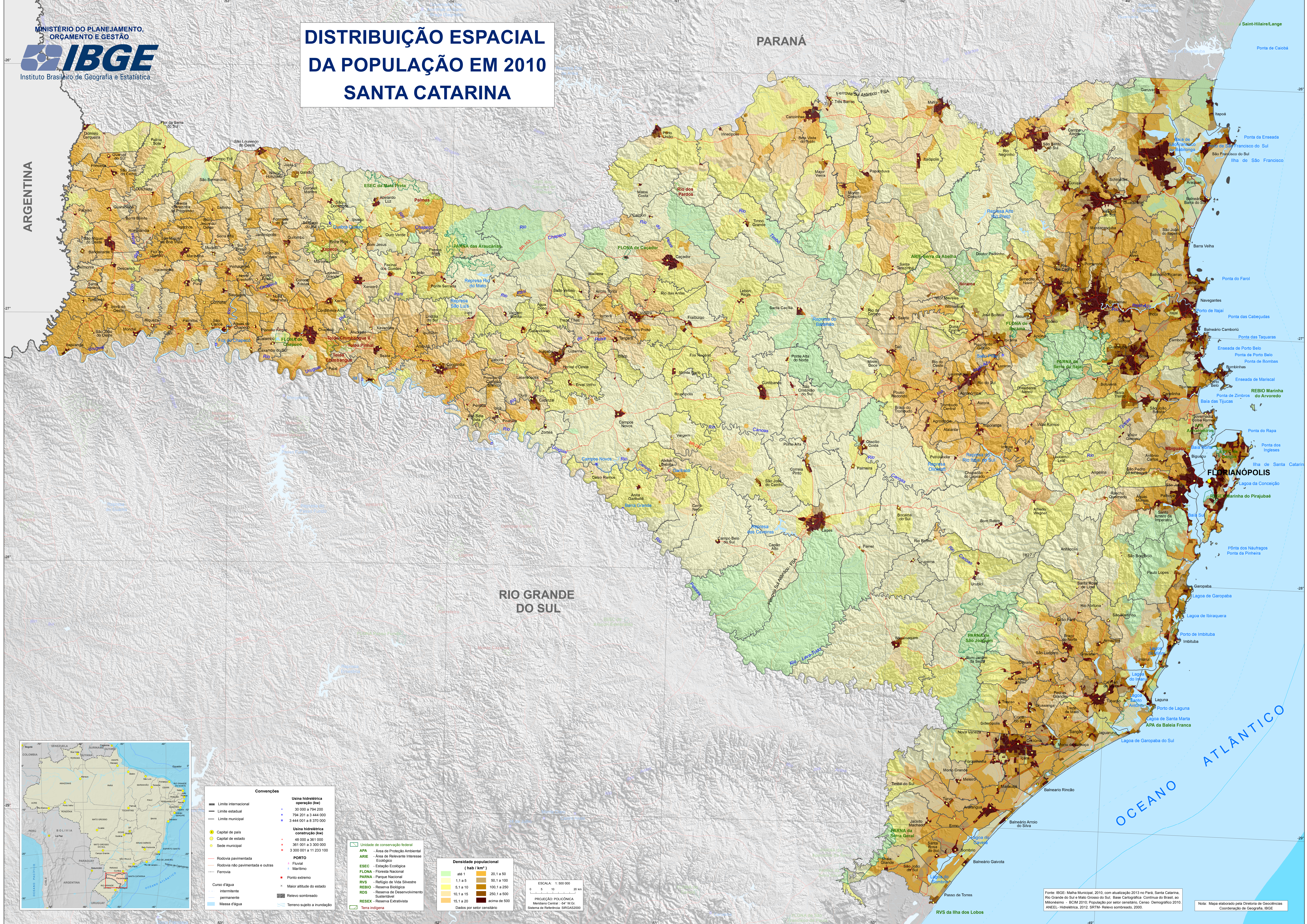


DISTRIBUIÇÃO ESPACIAL DA POPULAÇÃO EM 2010 SANTA CATARINA



Convenções

—	Limite internacional
—	Limite estadual
—	Limite municipal
●	Capital de país
●	Capital de estado
●	Sede municipal
—	Rodovia pavimentada
—	Rodovia não pavimentada e outras
—	Ferrovia
—	Curso d'água
—	Intermittente
—	permanente
—	Massa d'água
—	Relievo sombreado
—	Terreno sujeito a inundação

Usina hidrelétrica operação (kw)

●	30 000 a 794 200
●	794 201 a 3 444 000
●	3 444 001 a 8 370 000

Usina hidrelétrica construção (kw)

●	48 000 a 361 000
●	361 001 a 3 300 000
●	3 300 001 a 11 233 100

PORTO

●	Fuval
●	Marítimo
●	Porto extremo
●	Maior altitude do estado
●	Relievo sombreado
●	Terreno sujeito a inundação

Densidade populacional (hab / km²)

●	até 1
●	1,1 a 5
●	5,1 a 10
●	10,1 a 15
●	15,1 a 20
●	20,1 a 50
●	50,1 a 100
●	100,1 a 250
●	250,1 a 500
●	acima de 500

Dados por setor censitário

Unidade de conservação federal

—	APA - Área de Proteção Ambiental
—	ARIE - Área de Relevante Interesse Ecológico
—	ESEC - Estação Ecológica
—	FLONA - Floresta Nacional
—	PARNA - Parque Nacional
—	RVS - Refúgio de Vida Silvestre
—	REBIO - Reserva Biológica
—	RDS - Reserva de Desenvolvimento Sustentável
—	RESEX - Reserva Extrativista
—	Terra indígena



Fonte: IBGE - Malha Municipal, 2010, com atualização 2013 no Pará, Santa Catarina, Rio Grande do Sul e Mato Grosso do Sul; Base Cartográfica: Continuação do Brasil, ao Milionésimo - BCM 2010; População por setor censitário, Censo Demográfico 2010, ANEEL - Hidrelétrica, 2012, SRTM - Relevo sombreado, 2000.

Nota: Mapa elaborado pela Diretoria de Geotecnologias, Coordenação de Geografia, IBGE.