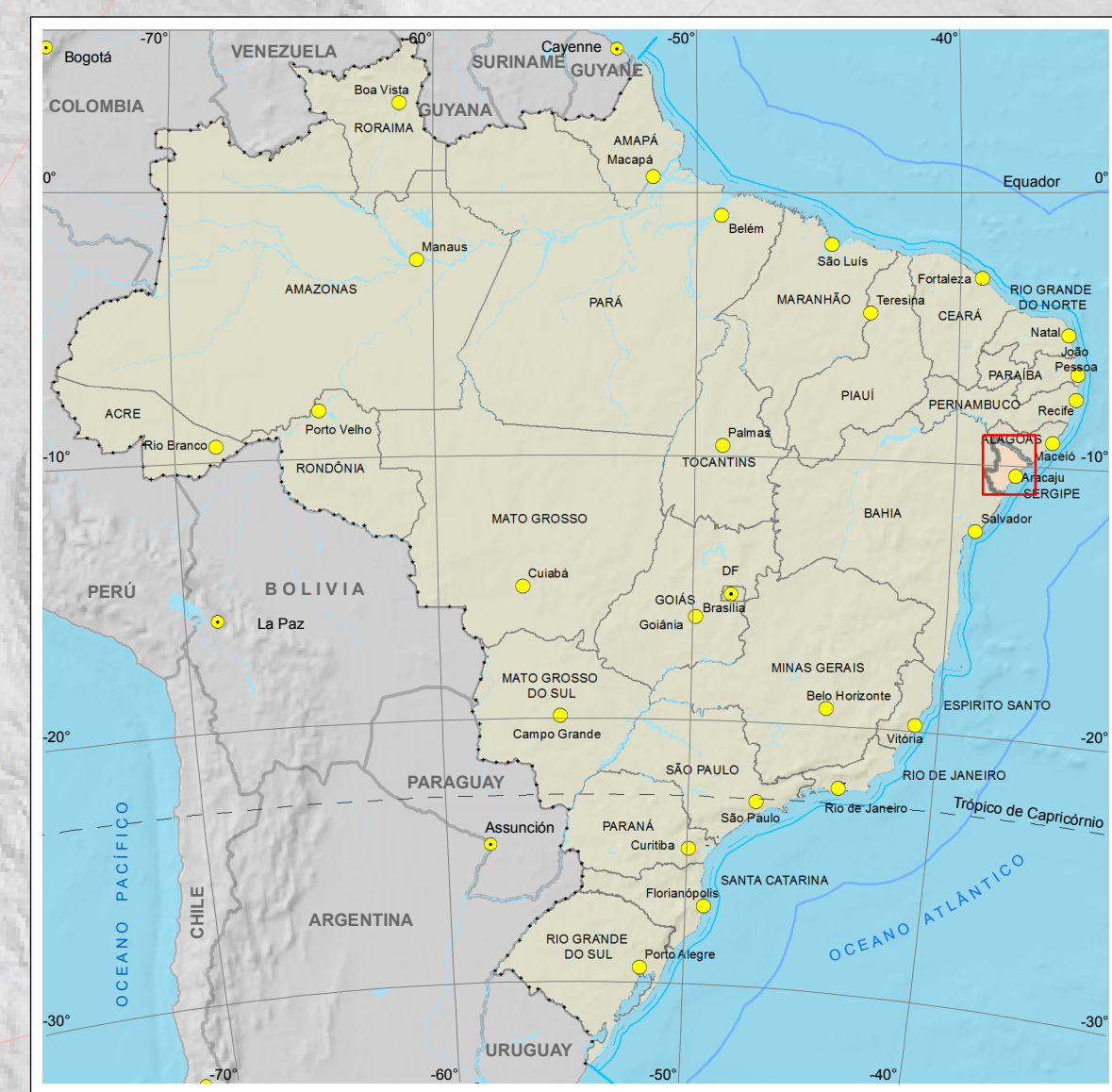
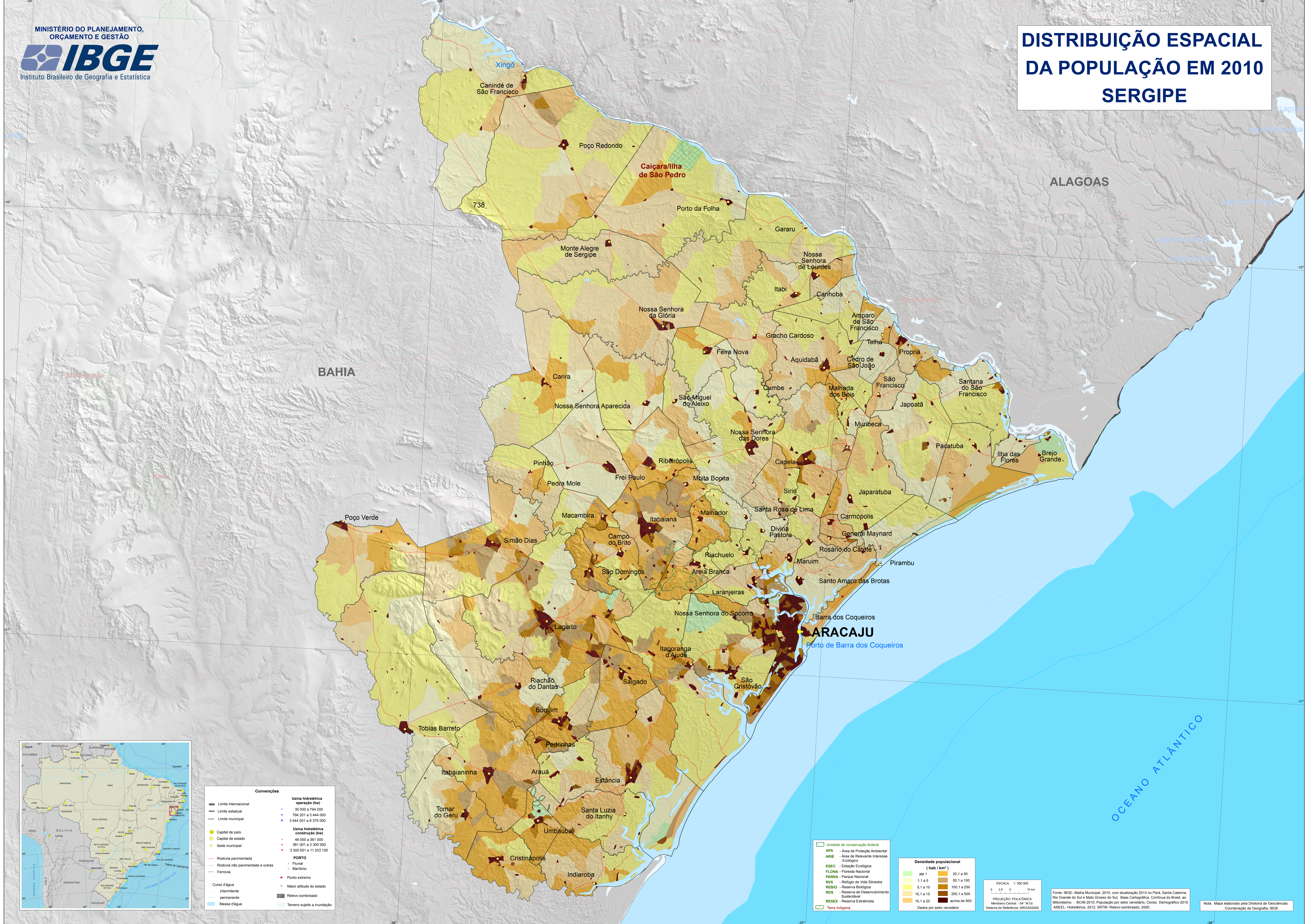


DISTRIBUIÇÃO ESPACIAL DA POPULAÇÃO EM 2010

SERGIPE



Convenções

— Limite internacional	— Usina hidrelétrica operação (kw)
— Limite estadual	• 30 000 a 794 200
— Limite municipal	• 794 201 a 3 444 000
● Capital de país	• 3 444 001 a 8 370 000
● Capital de estado	— Usina hidrelétrica construção (kw)
● Sede municipal	• 48 000 a 361 000
— Rodovia pavimentada	• 361 001 a 3 300 000
— Rodovia não pavimentada e outras	• 3 300 001 a 11 233 100
— Ferrovia	— PORTO
— Curso d'água	• Fluvial
— Estabelecimento permanente	• Marítimo
— Massa d'água	• Maior altitude do estado
	• Relievo sombreado
	• Terreno sujeito a inundação

Densidade populacional (hab / km²)

até 1	20,1 a 50
1,1 a 5	50,1 a 100
5,1 a 10	100,1 a 250
10,1 a 15	250,1 a 500
15,1 a 20	acima de 500

Dados por setor censitário

ESCALA: 1:300 000

0 25 5 10 km

PROJEÇÃO: POLICÔNICA
Meridiano Central: 54° W/GC
Sistema de Referência: SIRGAS2000

Fonte: IBGE - Malha Municipal, 2010, com atualização 2013 no Pará, Santa Catarina, Rio Grande do Sul e Mato Grosso do Sul; Base Cartográfica: Continua do Brasil, ao Milionésimo - BCM 2010; População por setor censitário, Censo Demográfico 2010 ANEEL - Hidrelétrica, 2012. SRTM - Relevo sombreado, 2000.

Nota: Mapa elaborado pela Diretoria de Geocências
Coordenação de Geografia, IBGE