

ELEMENTOS PLANIMÉTRICOS

Estações	Ícone
Igreja, Escola, Mina	Ícone
Monte de vento, Molho de água	Ícone
Campos de emergência, Faixa	Ícone
Localidades	Ícone
Linhas transmissoras de energia, Cerca	Ícone
Linhas telefônicas	Ícone
Rodovias	Ícone
auto-estrada	Ícone
estrada pavimentada	Ícone
sem pavimentação	Ícone
caminho carroçável	Ícone
trilha, caminho e picada	Ícone
perfil de estrada, federal, estadual	Ícone
Ferrovias	Ícone
bóia, lagoa	Ícone
bóia, estrada	Ícone

CONVENÇÕES CARTOGRÁFICAS

ELEMENTOS ALTIMÉTRICOS

Porto trigonométrico, Referência de nível	Ícone
Porto astronômico, Porto barométrico	Ícone
Cota comprovada	Ícone
Superfície deformada, Área	Ícone

ELEMENTOS DE HIDROGRAFIA

Curso d'água intermitente	Ícone
Lago ou lagoa intermitente	Ícone
Terreno sujeito a inundação: Salina	Ícone
Sítio ou salinário	Ícone
Poço (águas), Nascente	Ícone
Rápido e cachoeiras grandes	Ícone
Rápido e cachoeiras pequenas	Ícone
Rocha submersa e a descoberto	Ícone
Molho e represa, terra e alvenário	Ícone
Arrecadamento, Rio seco ou de aluvião	Ícone
Recife rochoso	Ícone

MAPA MUNICIPAL

Convenções Temáticas

Limites	Convenção
Distrital	---
Sub-Distrital	---
Distrito	---
Sub-Distrito	---

LIMITES

internacional	---
intermunicipal	---
interdistrital	---
áreas especiais	---

ESCALA: 1 : 250.000

MINISTÉRIO DO PLANEJAMENTO, ORÇAMENTO E GESTÃO
INSTITUTO BRASILEIRO DE GEOGRAFIA E ESTATÍSTICA
A DIRETORIA DE GEODÉSIA, GEOMÁTICA E CARTOGRAFIA
DEPARTAMENTO DE GEODÉSIA, GEOMÁTICA E CARTOGRAFIA
RUA DE JANEIRO, 51 - PAVILÃO DE GEODÉSIA
BRASÍLIA - DF - CEP 70047-901

MAPA MUNICIPAL

SECCIONAMENTO	NOME
01030304010101010101	COMODORO
01030304010101010102	ÁREA DOS MINEROS
01030304010101010103	ÁREA DOS MINEROS
01030304010101010104	ÁREA DOS MINEROS
01030304010101010105	ÁREA DOS MINEROS
01030304010101010106	ÁREA DOS MINEROS

Localização do município no Mapeamento Sistemático do Mapa

Localização no Estado

Fonte: Mapa Índico do Brasil - IBGE

CRONOLOGIA

EDIÇÃO	6/6/2016
Atualização de dados e atualização	Consultar Metadados

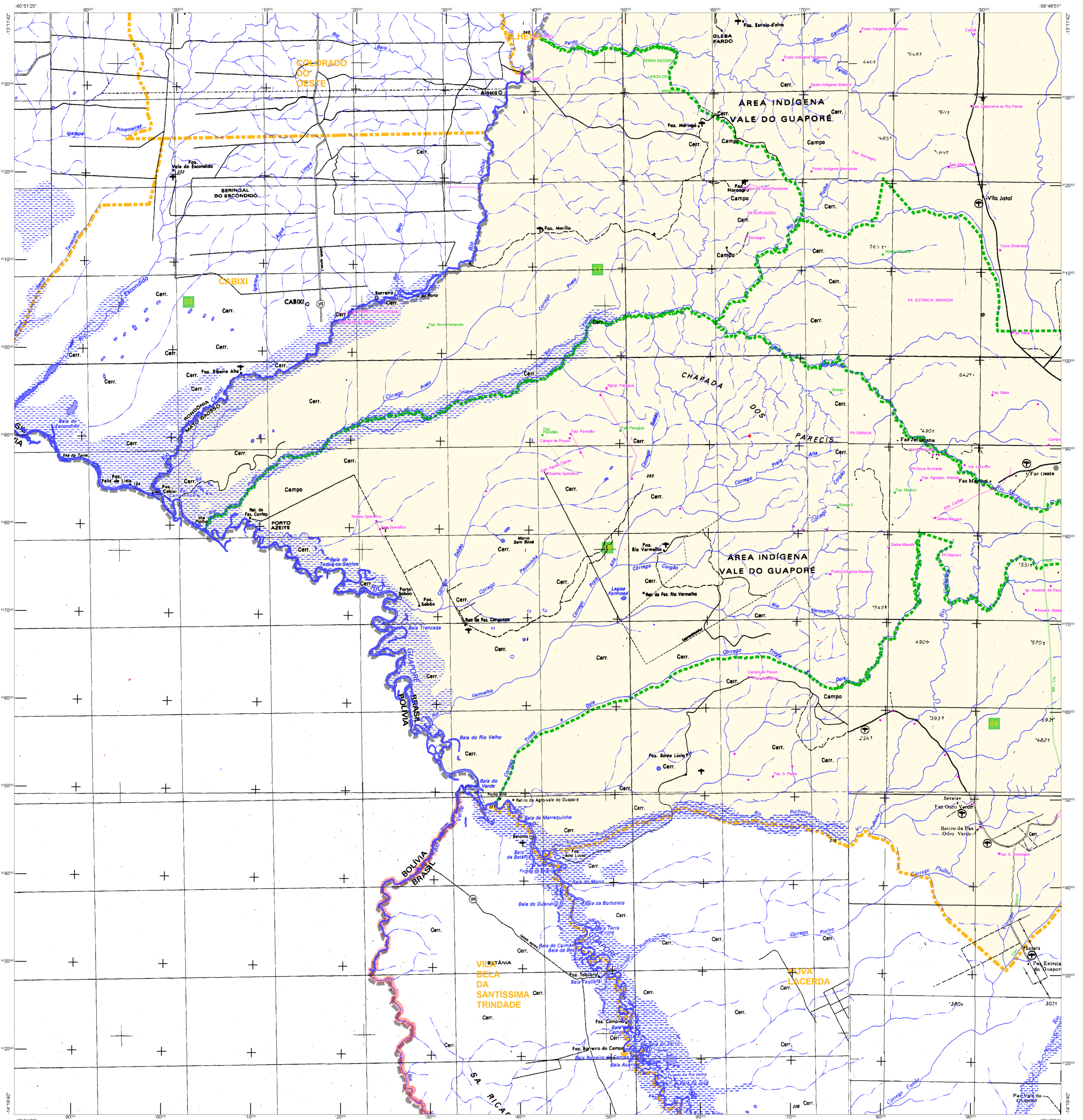
COMODORO - MT

ASPECTOS FÍSICOS

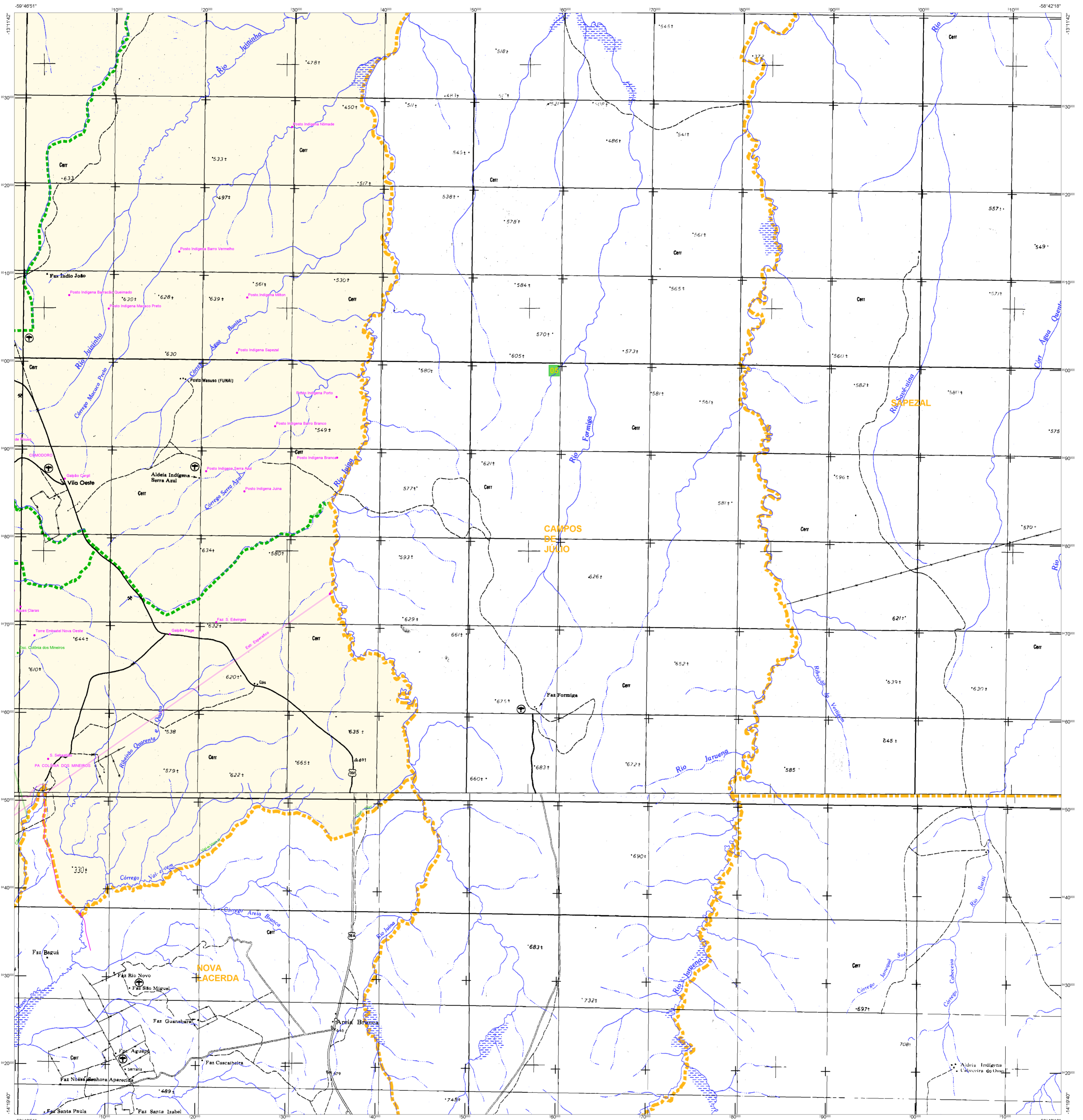
Região	NORTE-MATO-GROSSENSE
Mesorregião	PARECIS
Altitude da Sede	Área
Latitude	E: 158°57' 11"
Longitude	N: 84°13'02" 59"

IMPLEMENTAÇÃO

Coordenação Técnica	CGAR
Coordenação de Cartografia	CGTC
Coordenação de Estatística Territorial	CGTE
Unidade Produtora	Unidade Estatística do IBGE
Coordenação	Centro de Documentação e Disseminação de Informação
Execução	CGIA



<p>ELEMENTOS PLANIMÉTRICOS</p> <p>Edifícios: Igreja, Escola, Mina, Campo de energia, Favela, Localidades</p> <p>Linhas: Transmissora de energia, Certeza, Linhas telefônicas</p> <p>Rodovias: auto-estrada pavimentada, sem pavimentação, caminho carroçável, trilha, caminho e estrada, trilhas, trilhas, trilhas</p> <p>Ferrovias: trilhas, trilhas, trilhas</p>		<p>CONVENÇÕES CARTOGRÁFICAS</p> <p>ELEMENTOS ALTIMÉTRICOS</p> <p>Ponto trigonométrico, Referência de nível, Ponto astronômico, Ponto barométrico, Cota comprovada, Superfície deformada, Antena</p> <p>ELEMENTOS DE HIDROGRAFIA</p> <p>Curso d'água intermitente, Lago ou lagoa intermitente, Terreno inundado a inundação, Salina, Briço ou planície, Pico (água), Nascente, Rápidos e cachoeiras grandes, Rápidos e cachoeiras, Rocha submersa e descoberto, Molhe e represa, terra e alvenaria, Anomalias, Rio seco ou de alagado, Recife rochoso</p>		<p>CONVENÇÕES TEMÁTICAS</p> <p>Limites: Distrital, Sub-Distrital, Distrito, Sub-Distrito</p> <p>LIMITES</p> <p>internacional, intermunicipal, áreas especiais</p> <p>OBS: Os limites provenientes das fontes referidas, representados no mapa, não estão atualizados e devem ser desconhecidos.</p>		<p>MAPA MUNICIPAL</p> <p>Escala: 1:250.000</p> <p>Sistema de Coordenadas Geográficas em UTM, Datum: SAD 69, Origem de coordenadas: UTM, Escala: 1:250.000, Altimetria em metros, Altitude em metros, Proj: UTM, Proj4: Proj4, Proj5: Proj5, Proj6: Proj6, Proj7: Proj7, Proj8: Proj8, Proj9: Proj9, Proj10: Proj10, Proj11: Proj11, Proj12: Proj12, Proj13: Proj13, Proj14: Proj14, Proj15: Proj15, Proj16: Proj16, Proj17: Proj17, Proj18: Proj18, Proj19: Proj19, Proj20: Proj20, Proj21: Proj21, Proj22: Proj22, Proj23: Proj23, Proj24: Proj24, Proj25: Proj25, Proj26: Proj26, Proj27: Proj27, Proj28: Proj28, Proj29: Proj29, Proj30: Proj30, Proj31: Proj31, Proj32: Proj32, Proj33: Proj33, Proj34: Proj34, Proj35: Proj35, Proj36: Proj36, Proj37: Proj37, Proj38: Proj38, Proj39: Proj39, Proj40: Proj40, Proj41: Proj41, Proj42: Proj42, Proj43: Proj43, Proj44: Proj44, Proj45: Proj45, Proj46: Proj46, Proj47: Proj47, Proj48: Proj48, Proj49: Proj49, Proj50: Proj50, Proj51: Proj51, Proj52: Proj52, Proj53: Proj53, Proj54: Proj54, Proj55: Proj55, Proj56: Proj56, Proj57: Proj57, Proj58: Proj58, Proj59: Proj59, Proj60: Proj60, Proj61: Proj61, Proj62: Proj62, Proj63: Proj63, Proj64: Proj64, Proj65: Proj65, Proj66: Proj66, Proj67: Proj67, Proj68: Proj68, Proj69: Proj69, Proj70: Proj70, Proj71: Proj71, Proj72: Proj72, Proj73: Proj73, Proj74: Proj74, Proj75: Proj75, Proj76: Proj76, Proj77: Proj77, Proj78: Proj78, Proj79: Proj79, Proj80: Proj80, Proj81: Proj81, Proj82: Proj82, Proj83: Proj83, Proj84: Proj84, Proj85: Proj85, Proj86: Proj86, Proj87: Proj87, Proj88: Proj88, Proj89: Proj89, Proj90: Proj90, Proj91: Proj91, Proj92: Proj92, Proj93: Proj93, Proj94: Proj94, Proj95: Proj95, Proj96: Proj96, Proj97: Proj97, Proj98: Proj98, Proj99: Proj99, Proj100: Proj100</p> <p>MINISTÉRIO DO PLANEJAMENTO, ORÇAMENTO E GESTÃO</p> <p>INSTITUTO BRASILEIRO DE GEOGRAFIA E ESTATÍSTICA</p> <p>A DIRETORIA DE GEOGRAFIA opera a produção de cartografia de base e a atualização de dados geográficos.</p> <p>At. Brasília, 15/11/2016</p> <p>Proj. de autoria do IBGE</p>		<p>Localização do município no Mapeamento Sistemático</p> <p>Articulação das Partes do Mapa</p> <p>Localização no Estado</p> <p>Fonte: Mapa Índice do Brasil - IBGE</p> <p>CRONOLOGIA</p> <p>Malha Territorial: Edição 6/6/2016</p> <p>Informações técnicas e atualizadas: Consultar Metadados</p>		<p>COMODORO - MT</p> <p>ASPECTOS FÍSICOS</p> <p>Região: NOROESTE MATO-GROSENSE</p> <p>Município: COMODORO</p> <p>Altitude da Sede: Área</p> <p>Coordenadas Geográficas: UTM</p> <p>Latitude: S 19°59' 11"</p> <p>Longitude: W 54°37'08" 59"</p> <p>IMPLEMENTAÇÃO</p> <p>Coordenação Técnica: Coordenação de Cartografia</p> <p>Coordenação Operacional: Coordenação de Cartografia Territorial</p> <p>Unidade Executora: Unidade Executora do IBGE</p> <p>Elaboração: Centro de Desenvolvimento e Disseminação de Informação</p>	
---	--	---	--	---	--	--	--	--	--	---	--



ELEMENTOS PLANIMÉTRICOS

CONVENÇÕES CARTOGRÁFICAS

ELEMENTOS ALTIMÉTRICOS

ELEMENTOS DE HIDROGRAFIA

ATUALIZAÇÕES CARTOGRÁFICAS

Convenções Temáticas

Limites	Identificação	Sub-Distrito
Distrito		
Distrito		

LIMITES

OBS: Os limites provenientes das fontes referidas, representados no mapa, não foram atualizados e devem ser desconhecidos.

MAPA MUNICIPAL

Escala: 1:250.000

Ministério do Planejamento, Orçamento e Gestão
Instituto Brasileiro de Geografia e Estatística

SECCIONAMENTO	DIVISÃO	NOME
510330401	0100000	COMODORO
510330402	0200000	COMODORO
510330403	0300000	COMODORO
510330404	0400000	COMODORO
510330405	0500000	COMODORO
510330406	0600000	COMODORO
510330407	0700000	COMODORO
510330408	0800000	COMODORO
510330409	0900000	COMODORO
510330410	1000000	COMODORO
510330411	1100000	COMODORO
510330412	1200000	COMODORO
510330413	1300000	COMODORO
510330414	1400000	COMODORO
510330415	1500000	COMODORO
510330416	1600000	COMODORO
510330417	1700000	COMODORO
510330418	1800000	COMODORO
510330419	1900000	COMODORO
510330420	2000000	COMODORO
510330421	2100000	COMODORO
510330422	2200000	COMODORO
510330423	2300000	COMODORO
510330424	2400000	COMODORO
510330425	2500000	COMODORO
510330426	2600000	COMODORO
510330427	2700000	COMODORO
510330428	2800000	COMODORO
510330429	2900000	COMODORO
510330430	3000000	COMODORO
510330431	3100000	COMODORO
510330432	3200000	COMODORO
510330433	3300000	COMODORO
510330434	3400000	COMODORO
510330435	3500000	COMODORO
510330436	3600000	COMODORO
510330437	3700000	COMODORO
510330438	3800000	COMODORO
510330439	3900000	COMODORO
510330440	4000000	COMODORO
510330441	4100000	COMODORO
510330442	4200000	COMODORO
510330443	4300000	COMODORO
510330444	4400000	COMODORO
510330445	4500000	COMODORO
510330446	4600000	COMODORO
510330447	4700000	COMODORO
510330448	4800000	COMODORO
510330449	4900000	COMODORO
510330450	5000000	COMODORO

Localização do município no Mapeamento Sistemático

Articulação das Partes do Mapa

Localização no Estado

Malha Territorial

Edição: 6/6/2016

Consultar Metadados

COMODORO - MT

ASPECTOS FÍSICOS

Mesorregião	Sul-Mato-Grossense
Microrregião	Pareçis
Área	
Altitude da Sede	
Coordenadas Geográficas	
Latitude	15° 55' 11" S
Longitude	53° 54' 59" W

IMPLEMENTAÇÃO

Coordenação Técnica	0544
Coordenação de Cartografia	0544
Coordenação Técnica	0511
Coordenação de Cartografia Territorial	0511
Unidade Produtora	0511
Unidade Operadora	0511
Coordenação	0511
Centro de Desenvolvimento e Disseminação de Informação	0511