

ELEMENTOS PLANIMÉTRICOS

Table with 2 columns: Símbolo (Symbol) and Descrição (Description). It lists symbols for points, lines, and areas used in the map.

CONVENÇÕES CARTOGRÁFICAS

Table with 2 columns: Símbolo (Symbol) and Descrição (Description). It lists symbols for elevation points, hydrography, and other geographical features.

Table with 2 columns: Símbolo (Symbol) and Descrição (Description). It lists symbols for administrative boundaries like Districts and Sub-Districts.

LIMITES

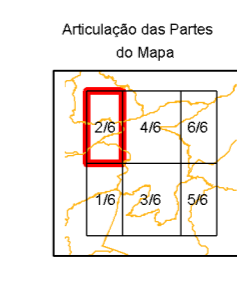
Table with 2 columns: Símbolo (Symbol) and Descrição (Description). It lists symbols for international, intermunicipal, and special areas boundaries.

MAPA MUNICIPAL

ESCALA: 1:75.000  
Sistema de Coordenadas Geográficas em Latitud e Longitude: UTM - SAD 85  
Coordenada Planimétrica em UTM - SAD 85  
Origem do datum: 1972 - Equador da América - 1972 - 0  
Altitude em coordenadas de 10 00 e 50 00 Km respectivamente  
Este produto integra o conjunto de mapas temáticos produzidos pelo IBGE, com o objetivo de fornecer informações geográficas e estatísticas, com atualização permanente de seus dados, em tratamento para o planejamento e controle dos elementos cartográficos.

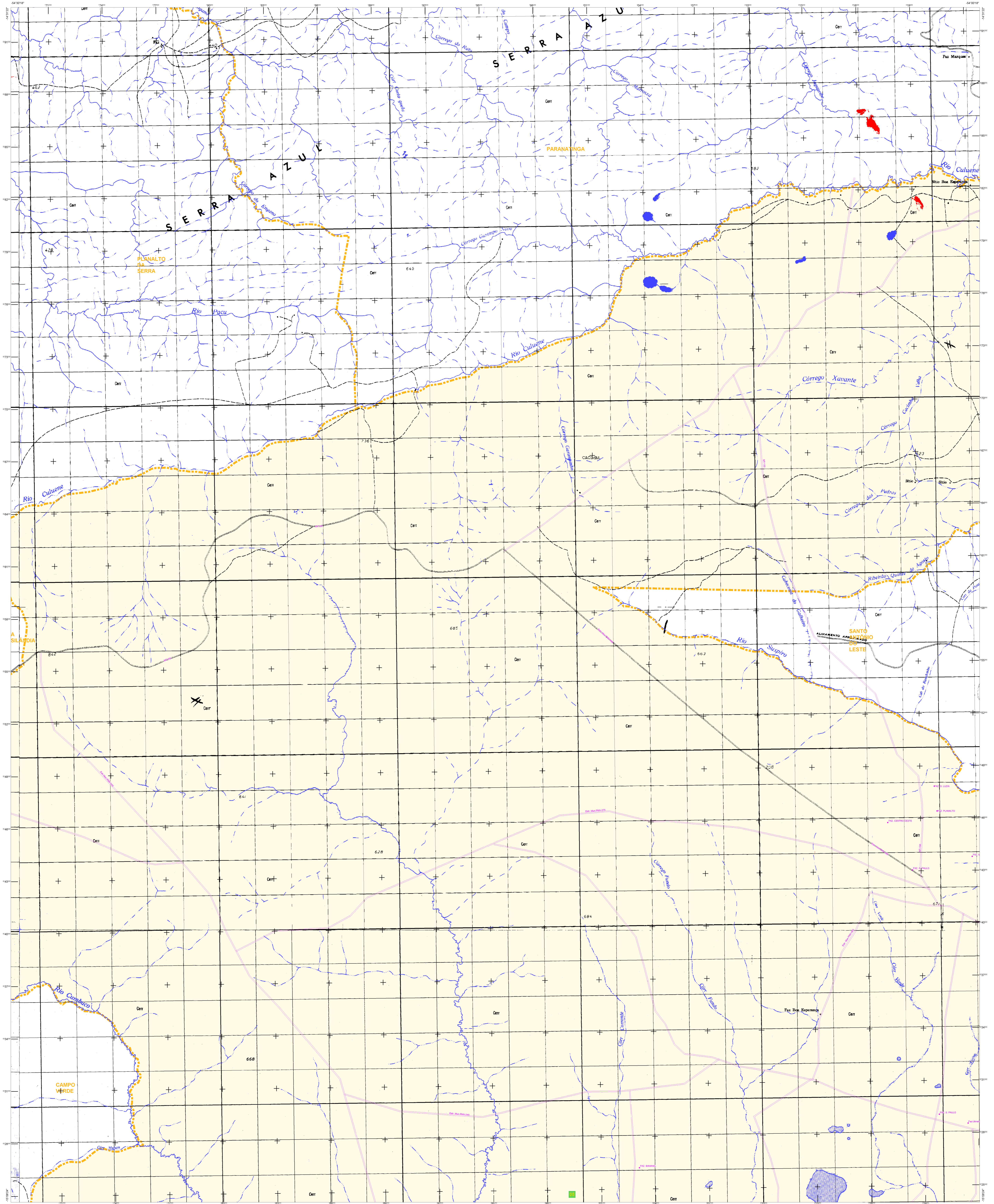
MINISTÉRIO DO PLANEJAMENTO, ORÇAMENTO E GESTÃO  
SECRETARIA DE DESENVOLVIMENTO ECONÔMICO, INFRAESTRUTURA E LOGÍSTICA  
DIRETORIA DE GEOGRAFIA, ANÁLISE E GESTÃO DE TERRITÓRIOS  
AV. Brasil, 15.511 - Parque de Luzes  
Rio de Janeiro - RJ - CEP 20.074-912

GEOCÓDIGO	
UF	MUNICÍPIO
MS	PRIMAVERA DO LESTE



PRIMAVERA DO LESTE - MT

Table with 2 columns: Descrição (Description) and Valor (Value). It lists administrative and geographical data for Primavera do Leste.



MAPA MUNICIPAL

ESCALA: 1:75.000

Sistema de Coordenadas Geográficas em Latitudes e Longitudes: (BR/2000) Coordenada Plano-Rotacional em UTM: (SAD 83) Datum de Referência: (1972) Equador de Referência: (1972) Altitudes em coordenadas de 1000 e 500 Km respectivamente Este projeto teve o intuito de atualizar o mapa municipal de Primavera do Leste em conformidade com o plano de trabalho do Mapa de Planejamento Urbano Municipal produzido pelo IBGE. O DSE e o MDS, em parceria com o município, realizaram a coleta de dados e a elaboração do mapa, com atualização permanente de áreas urbanas, sem tratamento para o relevo e com base em dados cartográficos.

MINISTÉRIO DO PLANEJAMENTO, ORÇAMENTO E GESTÃO INSTITUTO BRASILEIRO DE GEOGRAFIA E ESTATÍSTICA A DIRETORIA DE GEOGRAFIA SUPLENTE A GERÊNCIA DE ATUALIZAÇÃO DE CARTAS MUNICIPAIS DO IBGE Rua de Janeiro, 525 - CEP 31.250-010

**ELEMENTOS PLANIMÉTRICOS**

**CONVENÇÕES CARTOGRÁFICAS**

**ELEMENTOS ALTIMÉTRICOS**

**ELEMENTOS DE HIDROGRAFIA**

**LIMITES**

ATUALIZAÇÕES CARTOGRÁFICAS  
COR MAGENTA - Lançamento por GPS ou imagem de Satélite  
COR VERDE - Lançamento aprimorado sem comparação cartográfica

GEOLOGICO	
TIPO	NOME
ROCHAS	Granito
SEDIMENTOS	Paraná do Leste

Localidade do município no Mapeamento Brasileiro

Atuação das Fretas de Maré

Localidade no Estado

MUNICÍPIO	EDICAO
PRIMAVERA DO LESTE	8/8/2016

Consultar Metadados

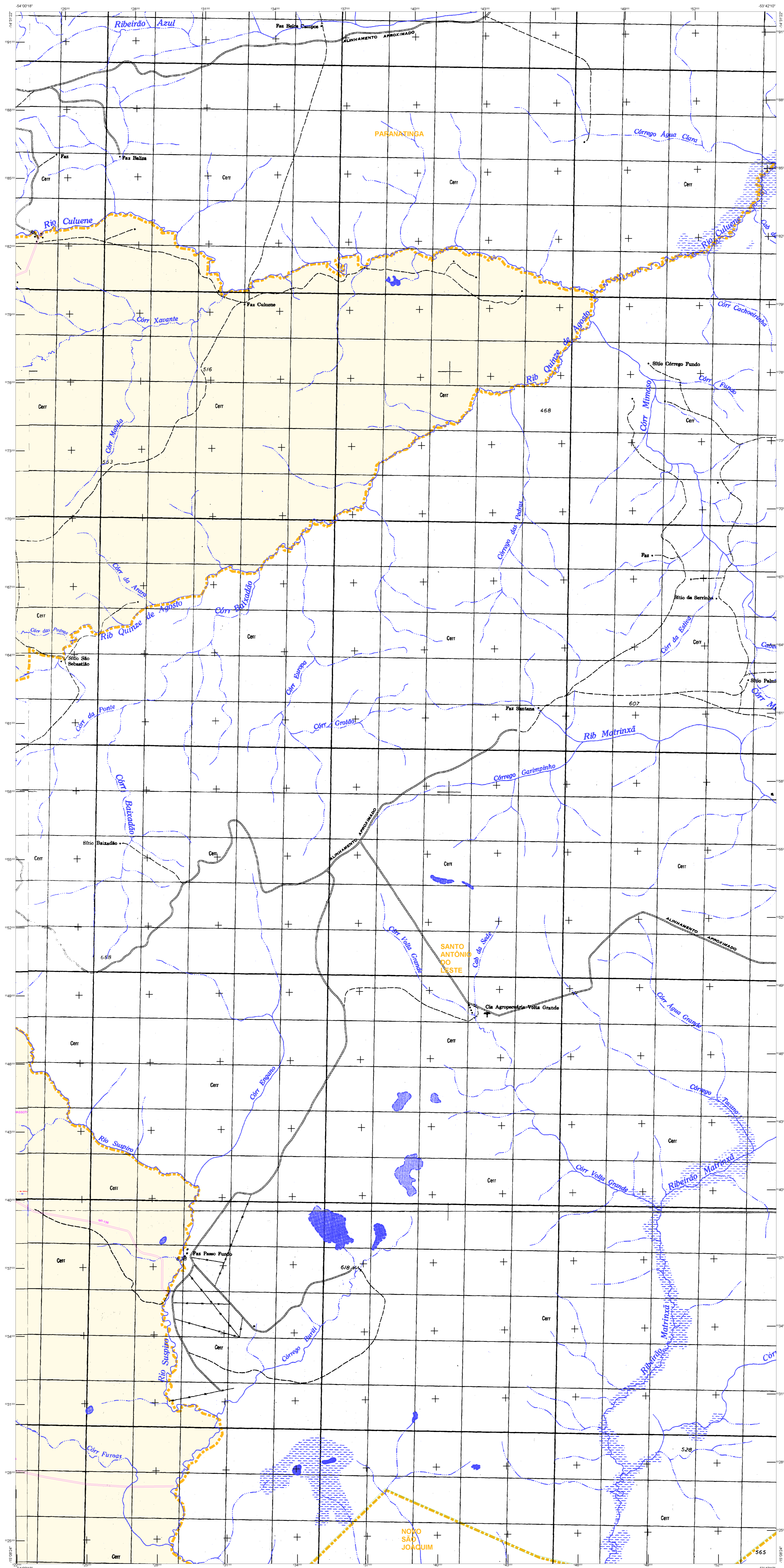
PRIMAVERA DO LESTE - MT

**ASPECTOS FISICOS**

COORDENADA NORDE	COORDENADA OESTE
14° 57' 30"	50° 45' 00"

**IMPLEMENTAÇÃO**

COORDENADA NORDE	COORDENADA OESTE
14° 57' 30"	50° 45' 00"

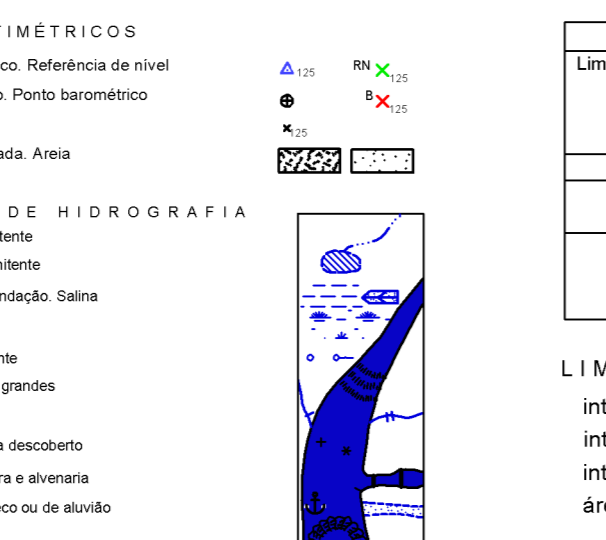


ELEMENTOS PLANIMÉTRICOS

- Estações:
  - Ígnea, Escala, Mira
  - Morfo de vento, Morfo de água
  - Canal de irrigação, Furo
  - Localidade
- Linhas de transmissão de energia:
  - Cabo
  - Linhas aéreas
- Rodovias:
  - Auto estrada
  - Asfalto
  - sem pavimentação
  - sem pavimentação
  - carroçável
  - Trilho:
    - carroçável
    - perfil de estrada, estrada
  - Ferrovias:
    - linha dupla
    - linha simples

CONVENÇÕES CARTOGRÁFICAS

- ELEMENTOS BALTIMÉTRICOS:
  - Ponto hipométrico, Referência de nível
  - Ponto altimétrico, Ponto barométrico
  - Cota contornada
  - Superfície deformada, Área
- ELEMENTOS DE HIDROGRAFIA:
  - Curso d'água permanente
  - Lagoa, Lago, Reservoár
  - Fazenda, açude, açude, Barragem
  - Ilha, Ilhéu, Ilhotas
  - Planície, Planície
  - Ribete, e margens planas
  - Ribete, e margens
  - Rocha, adorno e o decorado
  - Morfo e represa, terra e alvenaria
  - Arrecife, Rio, praia de areia, Rochas, rochas



Convenções Territoriais	
Distrito	Sub-Distrito
Município	

LIMITES	
Internacional	-----
Intermunicipal	-----
Intramunicipal	-----
Áreas especiais	-----

MAPA MUNICIPAL

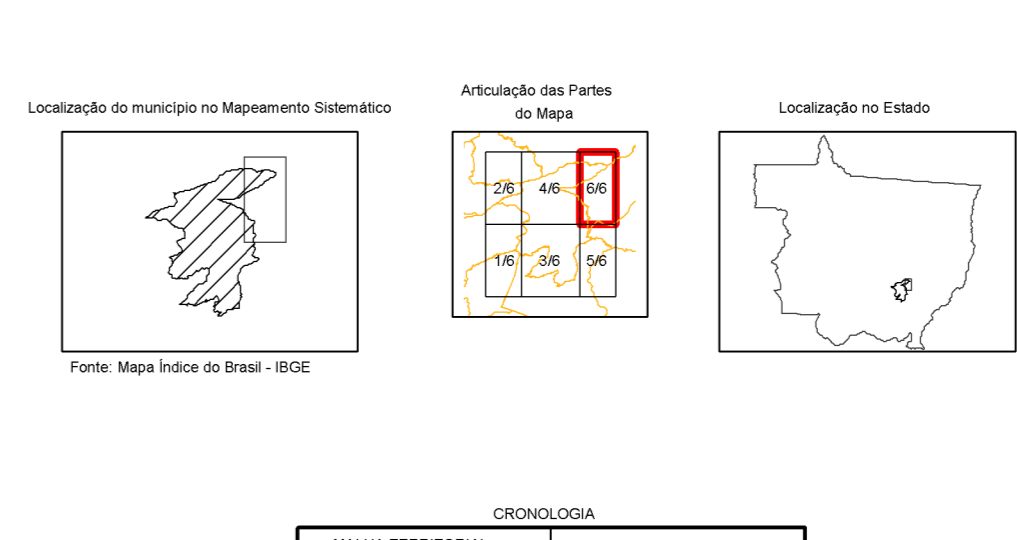
ESCALA: 1 : 75.000

Sistema de Coordenadas Geográficas em Lat/Lon Longitud.: (BR/BR/2000) - Coordenadas Planas: (Proj. UTM - SAD 85) - Origem de coordenadas: (19° 00' 00" S 53° 00' 00" W) - Unidades de coordenadas: 10 000 e 500 000 metros respectivamente.

Este produto geográfico resulta de dados técnicos gerados em sistema automatizado, a partir de dados dos Planos de Mapeamento Geométrico (PMG) produzidos pelo IBGE, CDB e outros, em formato digital, revisados e atualizados pelo IBGE, com atualização permanente de áreas hídricas, sem prejuízo para os municípios e com a participação dos serviços cartográficos.

MINISTÉRIO DO PLANEJAMENTO, ORÇAMENTO E GESTÃO  
 INSTITUTO BRASILEIRO DE GEOGRAFIA E ESTATÍSTICA  
 DIRETORIA DE GEOGRAFIA E SISTEMAS DE INFORMAÇÃO  
 AV. Brasil, 15.511 - Parque de Leste  
 Rio de Janeiro - RJ, CEP 21.240-011

GEOCÓDIGO	
0500000	PRIMAVERA DO LESTE

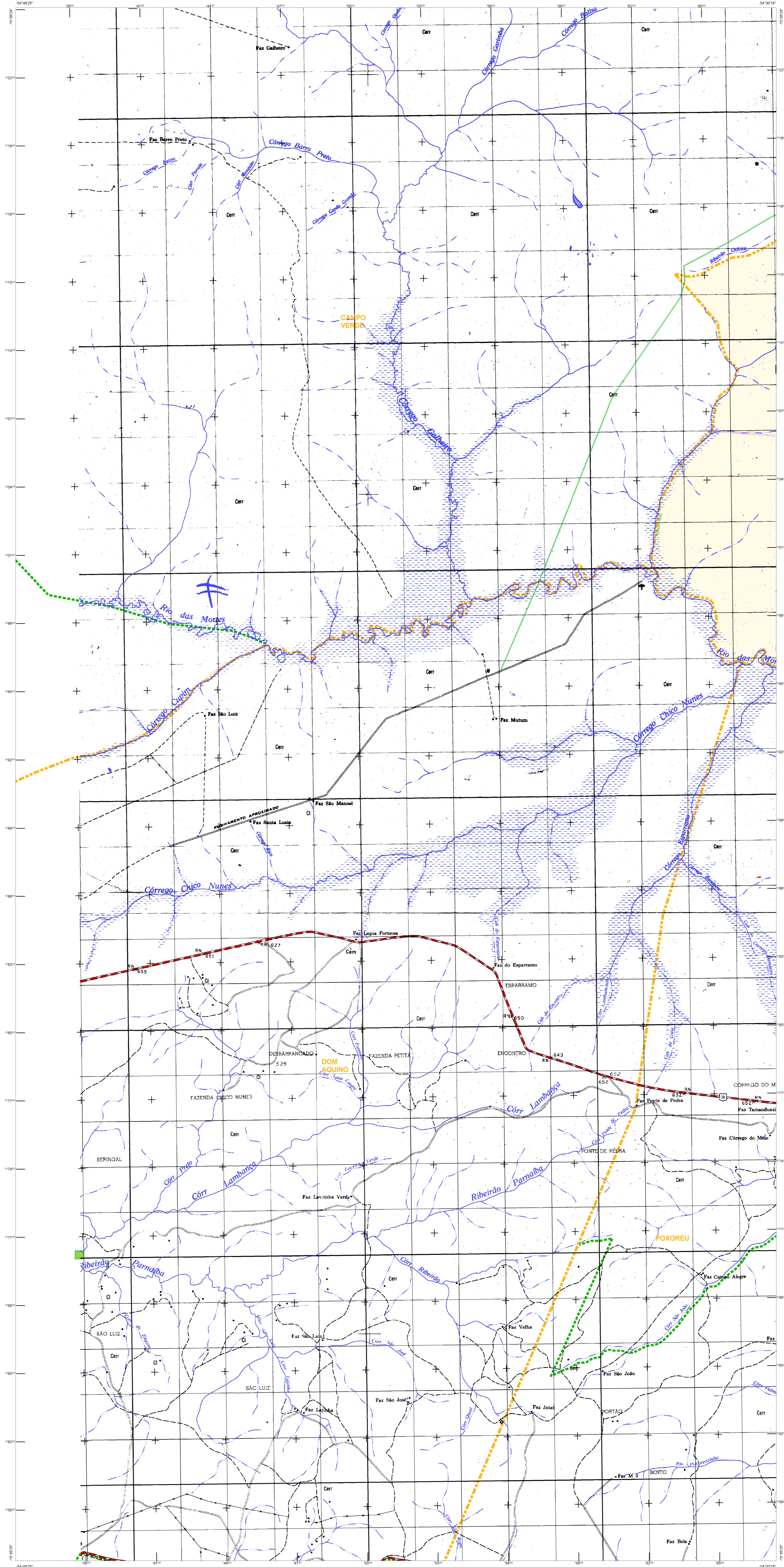


PRIMAVERA DO LESTE - MT

ASPECTOS FÍSICOS	
Município: SUDESTA MATO-GROSSENSE	
Município: PRIMAVERA DO LESTE	
Área da Sede	Área
COORDENADAS DA SEDE	
Latitude	15° 24' 42" S
Longitude	53° 24' 00" W

IMPLEMENTAÇÃO	
Coordenação Técnica	COORD
Coordenação de Cartografia	CGTC
Coordenação de Geoprocessamento	CGTC
Coordenação de Estatística	CEDE
Coordenação de Planejamento	CEDE
Coordenação de Comunicação	CCOM
Coordenação de Documentação e Disseminação de Informação	CCDI



**ELEMENTOS PLANIMÉTRICOS**

**CONVENÇÕES CARTOGRÁFICAS**

**ELEMENTOS ALTIMÉTRICOS**

**ELEMENTOS DE HIDROGRAFIA**

**ATUALIZAÇÕES CARTOGRÁFICAS**

COR MAGENTA - Lançamento por GPS em imagem de Satélite  
COR VERDE - Lançamento aproximado sem compensação cartográfica

**CONVENÇÕES TEMÁTICAS**

Distrito	Sub-Distrito

**LIMITES**

- intermunicipal
- estadual
- especial

Os limites provenientes das fontes citadas representam os limites administrativos e devem ser observados.

**MAPA MUNICIPAL**

ESCALA: 1:75.000

Sistema de Coordenadas Geográficas em Latitud/Longitud: BRSCAD2000  
Coordenada Planimétrica em UTM: SAG 18  
Datum: Spherulid (1974) Equatorial: 180° 0'  
Altitude em coordenadas de 10 00 e 50 00 Km respectivamente  
Este produto integra o conjunto de mapas temáticos gerados no âmbito do projeto de mapeamento territorial do Brasil, produzido pelo IBGE, com o intuito de fornecer informações geográficas atualizadas e de alta qualidade para o desenvolvimento do Brasil, com atualizações provenientes de diversas fontes, em tratamento para o lançamento e disponibilização dos elementos cartográficos.

MINISTÉRIO DO PLANEJAMENTO, ORÇAMENTO E GESTÃO  
SECRETARIA DE PLANEJAMENTO ECONÔMICO E ESTADÍSTICO  
A DIRETORIA DE GEOGRAFIA SUPLENTE é responsável pela elaboração e atualização dos dados cartográficos.  
Av. Brasil, 15.511 - Paralela de Leste  
Rio de Janeiro - RJ, CEP: 21.240-001

GEOCÓDIGO		NOME	
CODIGO	EXIBICAO	PRENOME	COMPLETO
5107040	0000000	PRIMAVERA DO LESTE	

Localização do município no Mapeamento Salarizado

Ativação das Funções de Mapa

Localizado no Estado

Mapa Territorial

EDICAO: 6/6/2016

Consulte Metadados

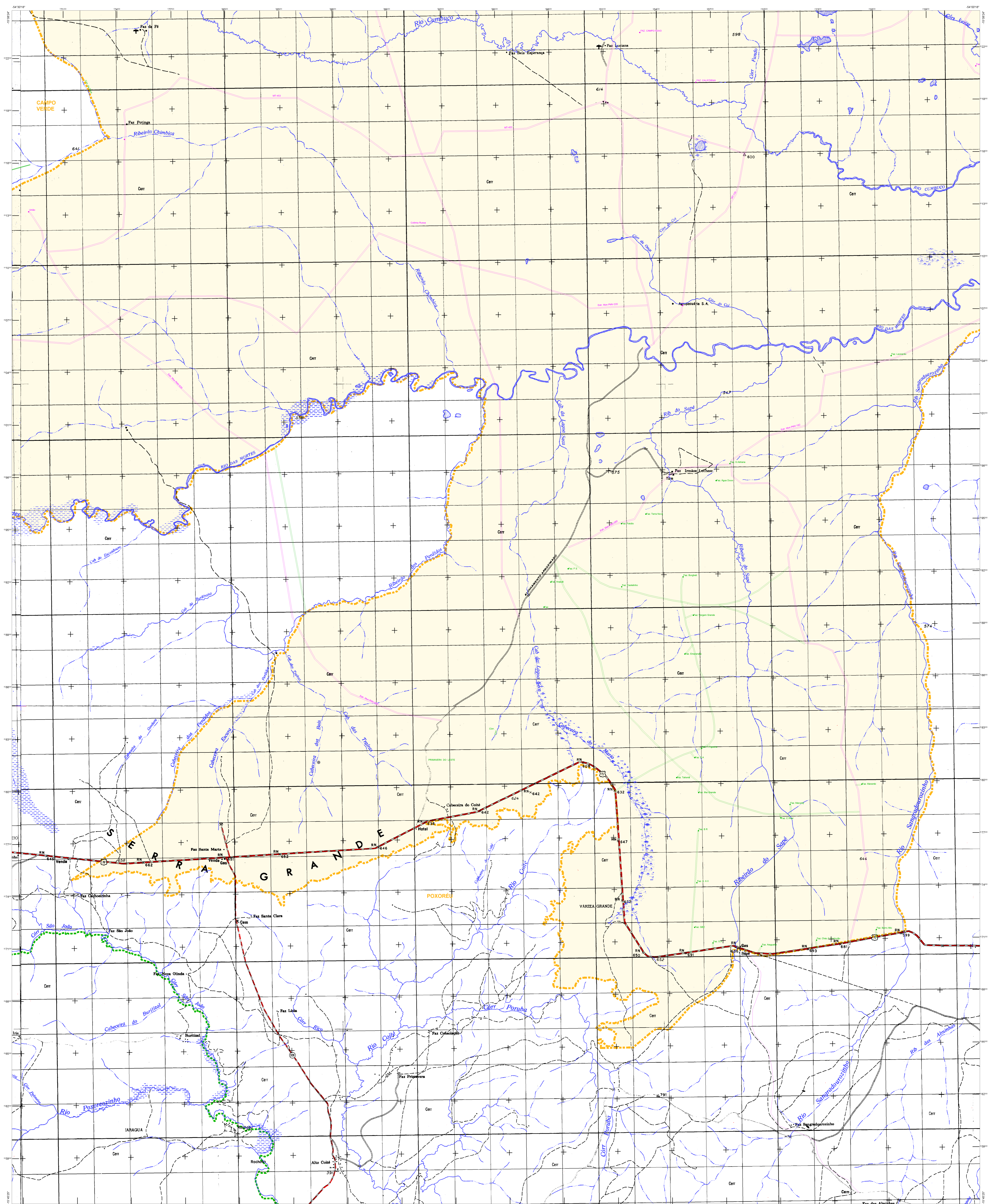
**ASPECTOS FISICOS**

**SUDESTE MATO-GROSSENSE**

**PRIMAVERA DO LESTE**

**IMPLEMENTAÇÃO**

Coordenação Técnica: COAR  
Coordenação de Cartografia: CITE  
Coordenação de Geoprocessamento: CITE  
Elaboração de Mapas: CITE  
Desenvolvimento de Software: CITE  
Centro de Documentação e Disseminação de Informação: CITE



ELEMENTOS PLANIMÉTRICOS

- Estações
- Igual: Estação Viena
- Monte de vento: Monte de água
- Campo de energia: Poste
- Localidades
- Linha de transmissão de energia: Cerca
- Linha telefônica
- Rodovias
- estrada pavimentada
- sem pavimentação
- carreta (artificial)
- Trilhos ferroviários
- perfil de elevação: ferrovias, estrada
- Ferrovias
- Viária rural
- Sinalização

CONVENÇÕES CARTOGRÁFICAS

- ELEMENTOS BALTIMÉTRICOS
- Planta topográfica: Referência de nível
- Planta astronômica: Ponto barométrico
- Cota contornada
- Superfície deformada: Alça
- ELEMENTOS DE HIDROGRAFIA
- Curso fluvial: Intermittente
- Lago de água permanente
- Fanésia (agüa e areia)
- Trilhos de drenagem
- Perfil (apoiado)
- Rápido e cachoeira: grande
- Rápido e cachoeira: pequena
- Rocha a descoberto
- Rocha adormida e descoberto
- Monte e represa: terra e alvenaria
- Acessório: Pórculo de abastecimento
- Rachadura: rocha



Convenções Temáticas

Distrito	Sub-Distrito
[Green square]	[Green square]
[Yellow square]	[Yellow square]

LIMITES

- internacional
- interestadual
- intermunicipal
- áreas especiais

MAPA MUNICIPAL

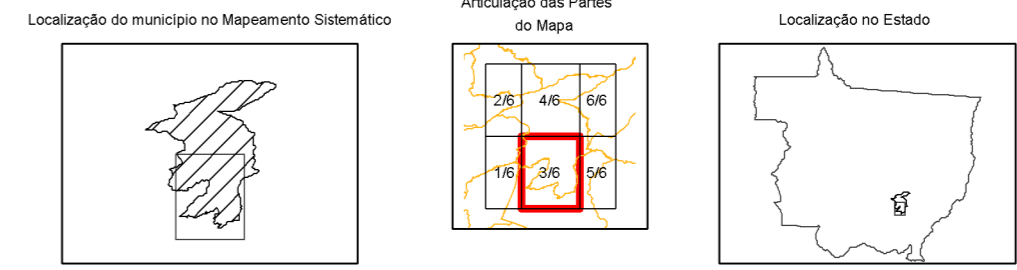
ESCALA: 1:75.000

Sistema de Coordenadas Geográficas em Latitudes e Longitudes: (BR) 48220000  
 Coordenada Plano-Rotacional em UTM: 54Q-52  
 Datum de Referência: (BR) Equador de Bessel  
 Altitude em contornos de 10, 20 e 50 metros  
 Este projeto foi elaborado em 1999 e atualizado em 2016. A versão atualizada foi elaborada a partir de dados do Sistema de Informação Geográfica (SIG) e de dados de campo, sendo assim, mais atual e precisa. O mapa municipal de Primavera do Leste-MT, com atualização proveniente de inventário técnico, será elaborado para ser implantado e disponibilizado aos demais setores do Município.

MINISTÉRIO DO PLANEJAMENTO, ORÇAMENTO E GESTÃO  
 INSTITUTO BRASILEIRO DE GEOGRAFIA E ESTATÍSTICA  
 DIRETORIA DE GEOGRAFIA E CARTOGRAFIA  
 Av. Brasil 15.511 - Paralela de Leste  
 Rio de Janeiro - CEP 21.240-011

Divisão Político-Administrativa

GEODENOMINAÇÃO	TIPO	NOME
MUNICÍPIO	TERRITÓRIO	PRIMAVERA DO LESTE



PRIMAVERA DO LESTE - MT

ASPECTOS FÍSICOS		
Município: SUDESTE MATO-GROSSENSE		
Região: PRIMAVERA DO LESTE		
Área da Sede	Área	
Elevação	Altitude Média	
IMPLEMENTAÇÃO		
Coordenação Técnica	Coordenação de Cartografia	CGAR
Coordenação Técnica	Coordenação de Geoprocessamento	CGTC
Unidade Proponente	Unidade Operadora de SDE	
Elaboração	Coordenação e Supervisão de Informação	CGD

