

ELEMENTOS PLANIMÉTRICOS

CONVENÇÕES CARTOGRÁFICAS

ELEMENTOS ALTIMÉTRICOS

ELEMENTOS DE HIDROGRAFIA

ATUALIZAÇÕES CARTOGRÁFICAS

COR MAGENTA: Lançamento por CBR em Itapetininga do Estado
COR VERDE: Lançamento aprovado em superposição cartográfica

CONVENÇÕES TEMÁTICAS

Limite: Distrital	Identificação
Limite: Sub-Distrital	Sub-Distrito

LIMITES

Limite: Internacional (aprovado)
Limite: Interdistrital
Limite: Intermunicipal
Áreas especiais

Obs: Os limites provinciais das terras indígenas são representados de cor verde amarela descontinuada e os limites das áreas indígenas de cor verde descontinuada.

MAPA MUNICIPAL

Escala: 1:75.000

Sistema de Coordenadas Geográficas em Latitudes e Longitudes - SROGAS 2000
Coordenadas Planas - Itapetininga em UTM - SAG 83
Origem da submeridiana (UTM) Equador Internacional - 500.000 (EQUINO)
Intervalo de coordenadas em 500.000 (500.000) metros por eixo

Este produto integra o conjunto de mapas produzidos pelo IBGE para a atualização do cadastro municipal brasileiro, com o objetivo de fornecer informações atualizadas e confiáveis sobre a organização territorial dos municípios brasileiros.

MINISTÉRIO DO PLANEJAMENTO, ORÇAMENTO E GESTÃO
INSTITUTO BRASILEIRO DE GEOGRAFIA E ESTATÍSTICA
DIRETORIA DE PRODUÇÃO OPERATIVA E TÉCNICA
DEPARTAMENTO DE ATUALIZAÇÃO DE DADOS
Av. Brasil, 3031 - Fone: (61) 3342-2000
Brasília - DF - CEP: 70047-900

Divisão Político-Administrativa

GEOCODIGO		NOME DISTRITO	
UF	MUNICÍPIO	UF	MUNICÍPIO
SP	3502200	SP	ANGATUBA

Localização do município no Mapeamento Sistemático

Articulação das Partes do Mapa

Localização no Estado

Fonte: Mapa Índice do Brasil - IBGE

CRONOLOGIA

EDIÇÃO	12/17/2015
Intervenção realizada e documentação feita e atualização	Consultar Metadados

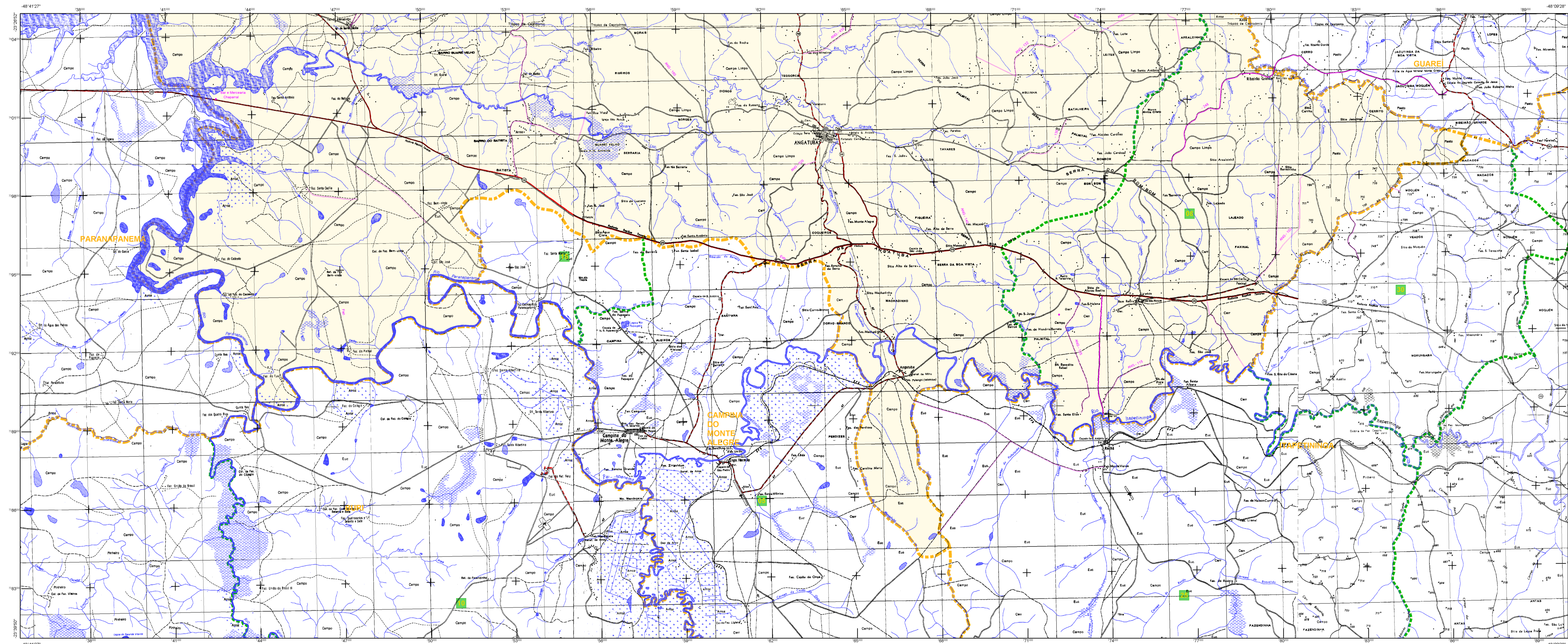
ANGATUBA - SP

ASPECTOS FÍSICOS

Nome	Área
ITAPETININGA	
Identificação	
ITAPETININGA	
Atividade da Rede	Área
	COORDENADAS DO BGE
Latitude	754215.72
Longitude	7399848.08
	51

INFORMAÇÕES

Coordenada Plana	COORDENADAS DO BGE
Coordenada de Contorno	COORDENADAS DO BGE
Coordenada Topográfica	COORDENADAS DO BGE
Coordenada de Geógrafos Terrestres	COORDENADAS DO BGE
Coordenada de Geógrafos Marítimos	COORDENADAS DO BGE
Coordenada de Geógrafos Aéreos	COORDENADAS DO BGE
Coordenada de Geógrafos Espaciais	COORDENADAS DO BGE
Coordenada de Geógrafos de Informação	COORDENADAS DO BGE



ELEMENTOS PLANIMÉTRICOS

CONVENÇÕES CARTOGRÁFICAS

ELEMENTOS ALTIMÉTRICOS

ELEMENTOS DE HIDROGRAFIA

ATUALIZAÇÕES CARTOGRÁFICAS

COR MAGENTA: Limites municipais por IBGE em 1999; COR VERDE: Limites municipais por IBGE em 2000.

CONVENÇÕES TEMÁTICAS

Identificação	Sub-Distrito

LIMITES

intermunicipal (dotted line)
interdistrital (dashed line)
distrital (solid line)

MAPA MUNICIPAL

Escala: 1:75.000

Fonte: Sistema de Informações Geográficas - IBGE/2000

MINISTÉRIO DO PLANEJAMENTO, ORÇAMENTO E GESTÃO

SECRETARIA NACIONAL DE GEOGRAFIA E ESTATÍSTICA

A DIRETORIA DE REPRODUÇÃO ESTATÍSTICA E GRÁFICA DE ORÇAMENTO E GESTÃO

Av. Brasil, 10.001 - Fone: (011) 3251-1000

www.ibge.gov.br

Distrito		Nome Distrito	
Identificação	Sub-Distrito	Identificação	Sub-Distrito

Localização do município no Mapeamento Sistemático

Articulação das Partes do Mapa

Localização no Estado

Fonte: Mapa Índice do Brasil - IBGE

GEOCODIGO		Nome Distrito	
Identificação	Sub-Distrito	Identificação	Sub-Distrito

MALHA TERRITORIAL	
Edição	12/17/2015
Informações técnicas e documentais	Consultar Metadados

ANGATUBA - SP	
Aspectos Físicos	
Identificação	ITAPETININGA
Identificação	ITAPETININGA
Área	
Coordenadas Geográficas	
Latitude	754215.72
Longitude	7399848.08
UF	SP
MANTENÇÃO	
Conteúdo Técnico	COIS
Conteúdo de Composição	COIS
Conteúdo de Estrutura Territorial	COIS
Conteúdo de Estrutura de Dados	COIS
Conteúdo de Estrutura de Informação	COIS