

CONVENÇÕES CARTOGRÁFICAS

ELEMENTOS PLANIMÉTRICOS

- Edificações
- Igreja: Escola, Mina
- Moimão de vento, Moimão de água
- Campo de emergência, Farol
- Localidades
- Linha transmissora de energia, Cerca
- Linha telefônica
- Rodovias
- auto-estrada pavimentada
- sem pavimentação
- caminho carroçável
- trilho, caminho e picada
- perfil de estrada: federal, estadual
- Ferrovias
- dobleluga
- bitola estreita

ELEMENTOS ALTIMÉTRICOS

- Posto trigonômico, Referência de nível
- Posto astronômico, Porto barométrico
- Cota comprovada
- Superfície deformada, Área

ELEMENTOS DE HIDROGRAFIA

- Curso d'água intermitente
- Lago ou lagoa intermitente
- Terraço sujeito a inundação, Salina
- Brejo ou pantano
- Picão (água), Nascente
- Rápidos e cachoeiras grandes
- Rochas suaves e a descoberto
- Molhe e represa, terra e alvenaria
- Ancoradouro, Rio seco ou de aluvião
- Rio de rochedo

ATUALIZAÇÕES CARTOGRÁFICAS

COR MAGENTA - Lançamento por GPS ou por imagem de Satélite
COR VERDE - Lançamento por GPS ou por imagem de Satélite

CONVENÇÕES TEMÁTICAS

Limites	Identificação	Sub-Diário
Diário	-----	-----
Sub-Diário	-----	-----

LIMITES

- Intermunicipal
- Intermunicipal
- Intermunicipal
- Áreas especiais

OBS: Os limites provenientes das fontes, representados no car prelo estão desatualizados e devem ser desconsiderados.

MAPA MUNICIPAL

Escala: 1 : 100.000

Sistema de Coordenadas Geográficas em Latitudes e Longitudes - (SIRGAS 2011)
Coordenadas Planas (Utm) em UTM - (SIRGAS 2011)
Projeto de Geoprocessamento: 17/2014 - Secretaria Municipal de Planejamento, Organização e Gestão
Elaboração: 11/2016
Atualização: 11/2016

MINISTÉRIO DO PLANEJAMENTO, ORGANIZAÇÃO E GESTÃO
INSTITUTO BRASILEIRO DE GEOGRAFIA E ESTATÍSTICA

CDMUN	UF	NOME
2902104	BA	ARACI

ASPECTOS FÍSICOS

ARACI - BA

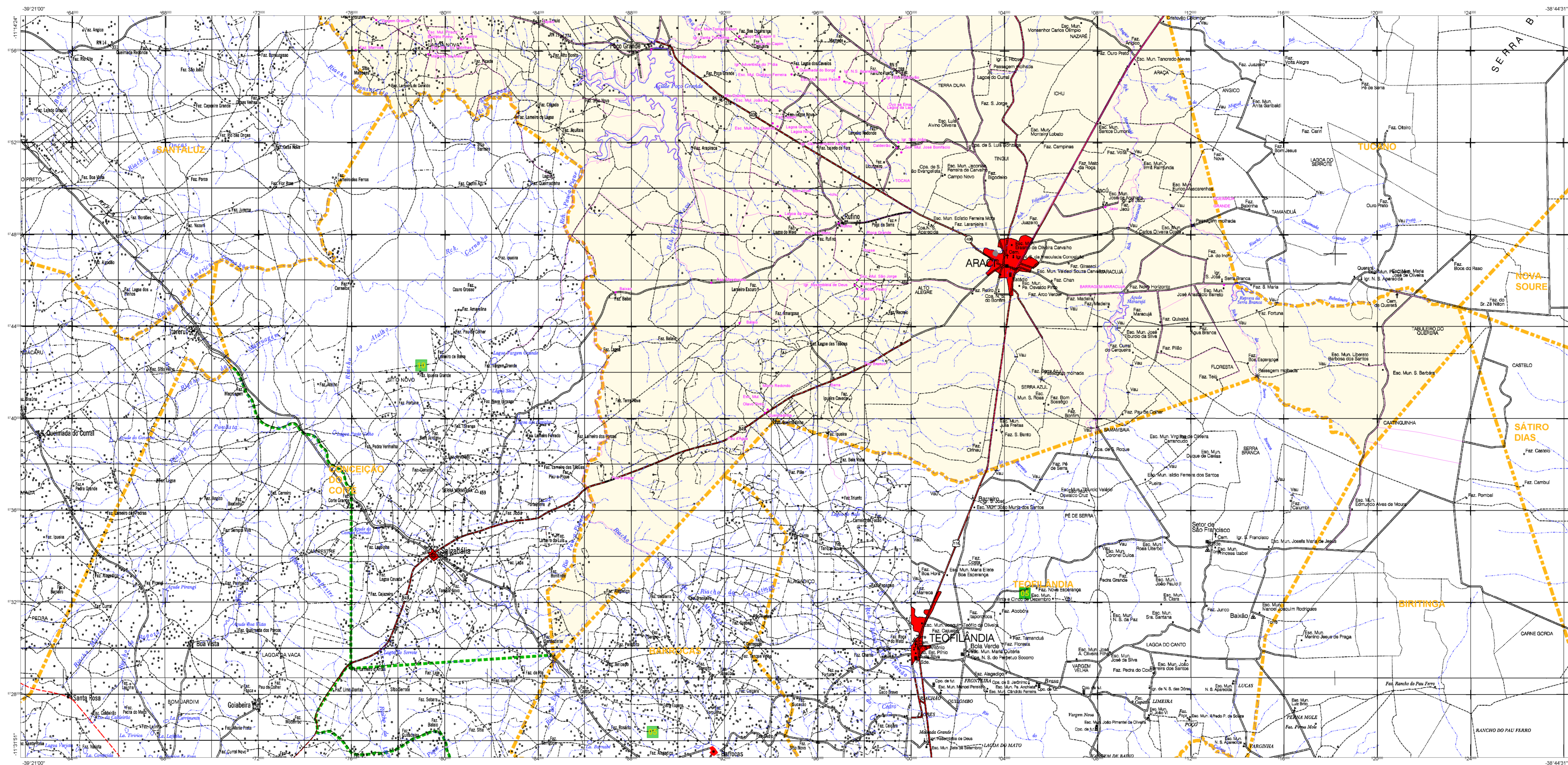
ASPECTOS FÍSICOS

Coordenadas Geográficas	Coordenadas Planas	CCAD
Coordenadas Geográficas	Coordenadas Planas	CCAD
Coordenadas Geográficas	Coordenadas Planas	CCAD
Coordenadas Geográficas	Coordenadas Planas	CCAD

IMPLEMENTAÇÃO

Malha Territorial	11/1/2016
Edição	Consultar Metadados

Fonte: Mapa Índice do Brasil - IBGE



CONVENÇÕES CARTOGRÁFICAS

ELEMENTOS PLANIMÉTRICOS

- Edificações: Igreja, Escola, Mina, Molino de vento, Molino de água, Campo de emergência, Fariol, Locustórios
- Linhas transmissoras de energia: Cerca, Linha telefônica
- Rodovias: auto-estrada pavimentada, sem pavimentação, sem pavimentação, caminho carroçável, trilha, caminho e picada, trilhas de estrada, fechos, estradas
- Ferrovias: bitola larga, bitola estreita

ELEMENTOS ALTIMÉTRICOS

- Posto topográfico: Referência de nível, Posto astronômico, Porto barométrico, Cota comprovada, Superfície deformada, Área

ELEMENTOS DE HIDROGRAFIA

- Curso d'água intermitente, Lago ou lagoa intermitente, Tambores sujeitos a inundação, Salina, Brejo ou pantano, Rio, Riacho, Nascente, Rápidos e cachoeiras grandes, Rápidos e cachoeiras, Rochas expostas e a descoberto, Mofo e represa, terra e alvenaria, Antecorrentes, Rio seco ou de aluvião, Rio de rochedo

ATUALIZAÇÕES CARTOGRÁFICAS

COR MAGENTA - Levantamentos por GPS ou por imagens de Satélites
COR VERDE - Levantamento geodésico em observação aerofotogramétrica

CONVENÇÕES TEMÁTICAS

Limites	Identificação	Sub-Diário
Distrito		
Sub-Diário		

LIMITES

- Informacional:
- intermunicipal:
- intermunicipal:
- áreas especiais:

OBS: Os limites provenientes das linhas, neste, representados no car preta estão desatualizados e devem ser desconsiderados.

MAPA MUNICIPAL

Escala: 1 : 100.000

Sistema de Coordenadas Geográficas em Latitudes e Longitudes - (BR/422000)
Coordenadas Planas (Utm) em UTM - (BR/422000)
Projeto de Geoprocessamento: UTM Equatorial Meridiano - WGS 1984
Amplitude em coordenadas UTM: 18 metros

Este produto é obra de coleção de mapas municipais, gerados de forma automatizada, a partir da produção dos mapas de base cartográfica, elaborados por meio do SIBGE, SIBGE e SIBGE, em formato digital, sob a supervisão da Mapa Municipal Digital do IBGE, e sob a supervisão do Serviço de Geoprocessamento do IBGE, sob a supervisão do Serviço de Geoprocessamento do IBGE.

MINISTÉRIO DO PLANEJAMENTO, ORÇAMENTO E GESTÃO
INSTITUTO BRASILEIRO DE GEOGRAFIA E ESTATÍSTICA
A DISTRIBUIÇÃO DE GEOGRÁFICA, ORÇAMENTO E GESTÃO DO INSTITUTO BRASILEIRO DE GEOGRAFIA E ESTATÍSTICA
RUA DO ANILÃO, 150 - PRAÇA DE LAMARCA
BRASÍLIA - DF - CEP 71.210-100

UNIDADE FUNDAMENTAL		NOBRE
DISTRITO	SUB-DISTRITO	

ARACI - BA

ASPECTOS FÍSICOS

REGIÃO: NORDESTE BAIANO
MUNICÍPIO: ARACI
ESTADO: BAHIA
Área do Município: 112,00 km²
Altitude da Sede: 150 m
Coordenadas Geográficas: 12° 59' S, 46° 39' W

IMPLEMENTAÇÃO

Coordenação Técnica: Coordenação de Cartografia - CCAR
Coordenação Operacional: Coordenação de Estatísticas Territoriais - CETE
Unidade Executora: Unidade Executora do IBGE
Elaboração: Centro de Documentação e Disseminação de Informação - CDDI

LOCALIZAÇÃO DO MUNICÍPIO NO Mapeamento Sistemático

Articulação das Partes do Mapa

Localização no Estado

CRONOLOGIA

MAIJA TERRITORIAL	11/1/2016
EDIÇÃO	Consultar Metadados