

**ELEMENTOS PLANIMÉTRICOS**

**CONVENÇÕES CARTOGRÁFICAS**

**ELEMENTOS ALTIMÉTRICOS**

**ELEMENTOS DE HIDROGRAFIA**

**ATUALIZAÇÕES CARTOGRÁFICAS**

COR MAGENTA: Lançamento por CNR em 19/09/2016  
COR VERDE: Lançamento por CNR em 19/09/2016

**Convenções Temáticas**

|              |               |
|--------------|---------------|
| Distrito     | Identificação |
| Sub-Distrito | Identificação |

**LIMITES**

intermunicipal  
interdistrital  
intra-distrital  
áreas especiais

Obs: Os limites provisórios das terras indígenas são representados de cor verde amarelo e os limites provisórios das terras indígenas são representados de cor verde amarelo.

**MAPA MUNICIPAL**

Escala: 1 : 100.000

Ministério do Planejamento, Orçamento e Gestão  
Instituto Brasileiro de Geografia e Estatística  
A Diretoria de Estatísticas Territoriais e Demográficas  
Instituto Brasileiro de Geografia e Estatística  
Av. Brasil, 3031 - Fone: (51) 3341-1000  
Rio de Janeiro - RJ, CEP: 20074-913

| Distrito |               | NOVO DISTRITO |               |
|----------|---------------|---------------|---------------|
| Distrito | NOVO DISTRITO | Distrito      | NOVO DISTRITO |
|          |               |               |               |

**Localização do município no Mapeamento Sistemático do Mapa**

**Articulação das Partes do Mapa**

**Localização no Estado**

Fonte: Mapa Índice do Brasil - IBGE

**CRONOLOGIA**

|   |                     |
|---|---------------------|
| MAIHA TERRITORIAL   |                     |
| EDIÇÃO  | 10/5/2016           |
| Informações técnicas e documentação técnica e atualização | Consultar Metadados |

**CANUDOS - BA**

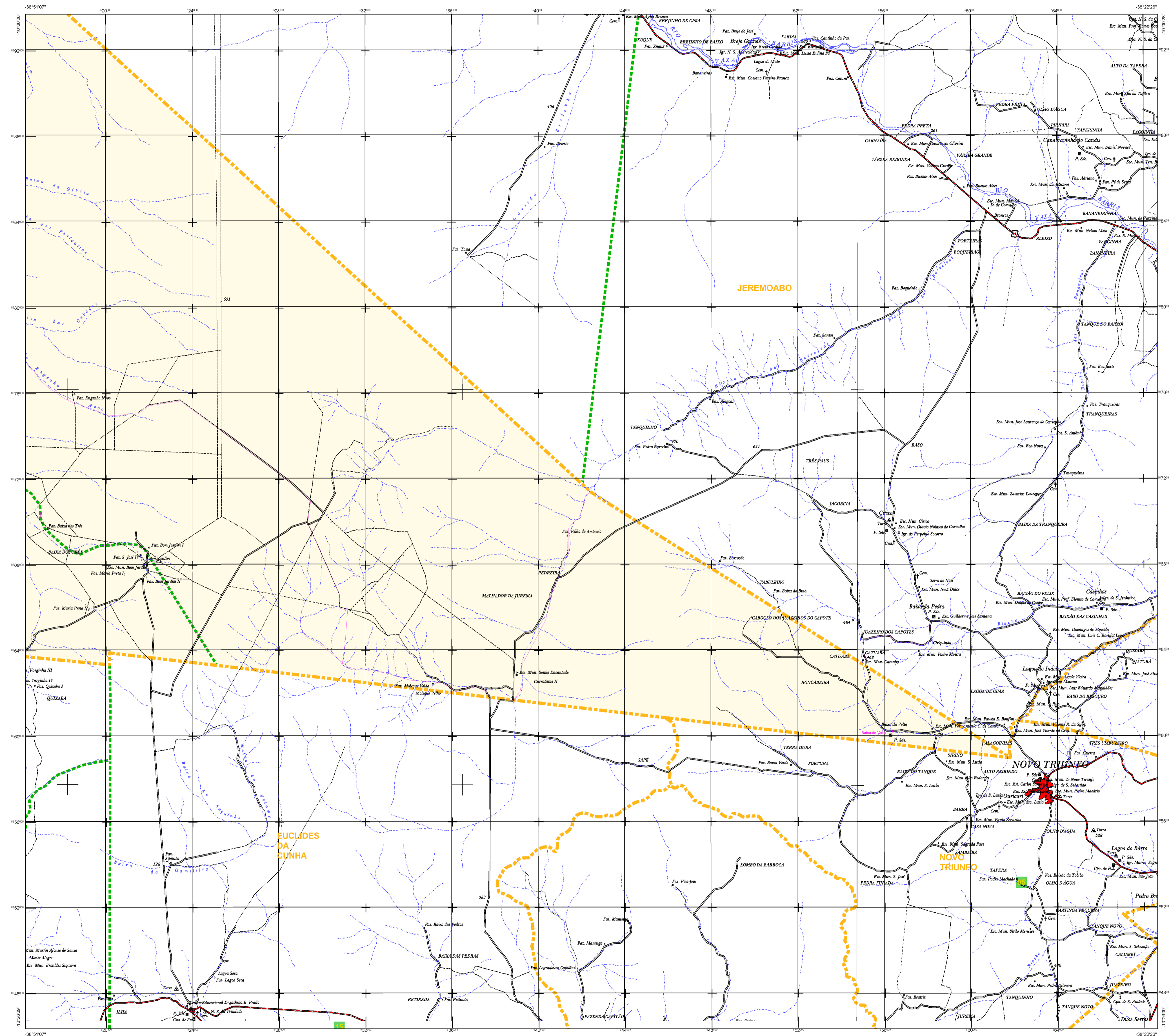
**ASPECTOS FÍSICOS**

|                       |                       |                       |                       |
|-----------------------|-----------------------|-----------------------|-----------------------|
| Coordenada Geográfica | Coordenada Geográfica | Coordenada Geográfica | Coordenada Geográfica |
| Latitude              | Longitude             | Altitude              | Área                  |
| 15° 00' S             | 48° 00' W             | 100 m                 | 39 km²                |

**INFORMAÇÕES**

|                       |                       |
|-----------------------|-----------------------|
| Coordenada Geográfica | Coordenada Geográfica |
| Coordenada Geográfica | Coordenada Geográfica |
| Coordenada Geográfica | Coordenada Geográfica |
| Coordenada Geográfica | Coordenada Geográfica |
| Coordenada Geográfica | Coordenada Geográfica |





**ELEMENTOS PLANIMÉTRICOS**

- Estações
- Linha de nível
- Limite da área
- Localidade

**CONVENÇÕES CARTOGRÁFICAS**

- Linhas
- Formas
- Textos
- Ícones

**ATUALIZAÇÕES CARTOGRÁFICAS**

COR MAGENTA: Limites territoriais de municípios limítrofes.  
COR VERDE: Limites territoriais de municípios limítrofes.

**ELEMENTOS ALTIMÉTRICOS**

- Formas geométricas
- Formas convencionais
- Cota
- Superfície deformada
- Área

**ELEMENTOS DE HIDROGRAFIA**

- Canais
- Lagos
- Formas
- Formas convencionais
- Formas convencionais
- Formas convencionais
- Formas convencionais
- Formas convencionais
- Formas convencionais
- Formas convencionais

**Convenções Temáticas**

|              |               |
|--------------|---------------|
| Distrito     | Identificação |
| Sub-Distrito | Identificação |

**LIMITES**

- Limite Internacional
- Limite Interestadual
- Limite Inter municipal
- Áreas Especiais

088 Os limites provinciais dos Estados, territórios, representados de cor verde, são desconsiderados e devem ser desconsiderados.

**MAPA MUNICIPAL**

Escala: 1:100.000

Sistema de Coordenadas Geográficas e UTM (Proj. UTM) - 23S  
Coordenadas Geográficas - UTM (Proj. UTM) - 23S  
Origem da Escala Horizontal (UTM) - 492 000  
Origem da Escala Vertical (UTM) - 5 500 000  
Distância Horizontal (UTM) - 492 000 m  
Distância Vertical (UTM) - 5 500 000 m

Em grande escala a cartografia é feita em escala 1:250.000, sendo a escala atualizada para 1:100.000, com o objetivo de facilitar a leitura e a interpretação dos dados geográficos.

**MINISTÉRIO DO PLANEJAMENTO, ORÇAMENTO E GESTÃO**  
INSTITUTO BRASILEIRO DE GEOGRAFIA E ESTATÍSTICA  
A DIREÇÃO DE INFRAESTRUTURA ESPACIAL E GEOMÁTICA  
DO INSTITUTO BRASILEIRO DE GEOGRAFIA E ESTATÍSTICA  
Av. Brasil, 3031 - Fátima de Lourdes  
Brasília - DF - CEP 71600-000  
Telefone: (61) 3044-0001

| Dados Físico-Administrativos |               | NOVO DISTRITO |               |
|------------------------------|---------------|---------------|---------------|
| IDENTIFICADOR                | IDENTIFICADOR | IDENTIFICADOR | IDENTIFICADOR |
|                              |               |               |               |

**Localização do município no Mapeamento Sistemático**

**Articulação das Partes do Mapa**

**Localização no Estado**

Fonte: Mapa Índice do Brasil - IBGE

**CRONOLOGIA**

| MALHA TERRITORIAL | EDIÇÃO    |
|-------------------|-----------|
|                   | 10/5/2016 |

**Consultar Metadados**

**CANUDOS - BA**

ASPECTOS FÍSICO-ADMINISTRATIVOS

|                                |         |
|--------------------------------|---------|
| <b>MUNICÍPIO</b>               | CANUDOS |
| <b>COORDENADAS GEOGRÁFICAS</b> |         |
| Latitude                       | 12° S   |
| Longitude                      | 47° W   |
| Altitude                       | 39      |

**ATUALIZAÇÃO**

|  |      |
|--|------|
| Coordenadas Geográficas                        | COGE |
| Coordenadas Territoriais                       | COGT |
| Coordenadas Geográficas e Territoriais         | COGT |
| Mapas Temáticos                                | COGT |
| Mapas de Referência                            | COGT |
| Mapas de Referência e Estatística              | COGT |
| Mapas de Referência e Estatística e Informação | COGT |