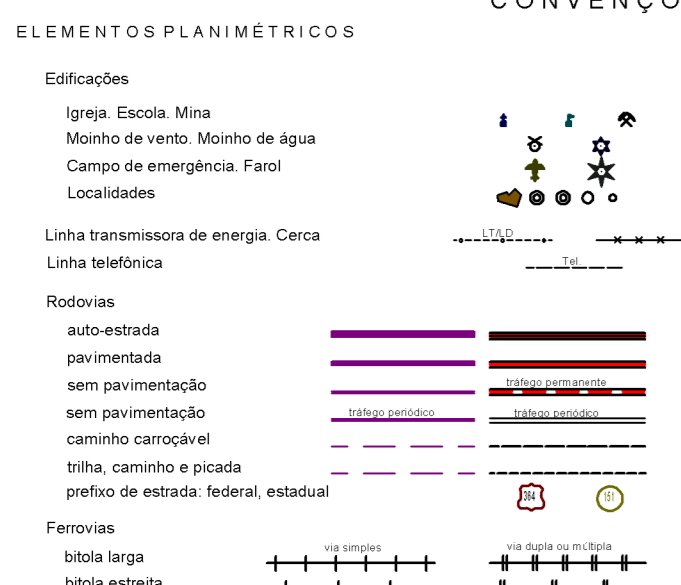
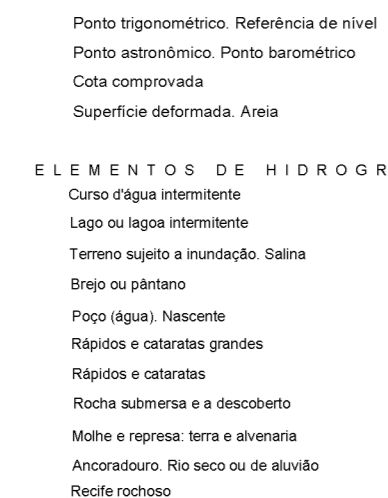


ELEMENTOS PLANIMÉTRICOS

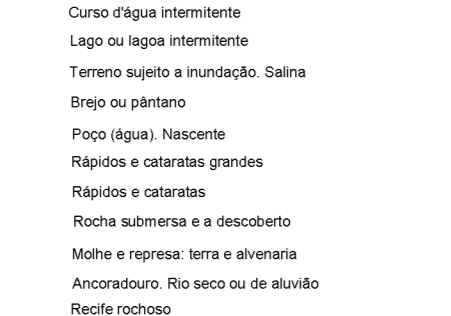


CONVENÇÕES CARTOGRÁFICAS

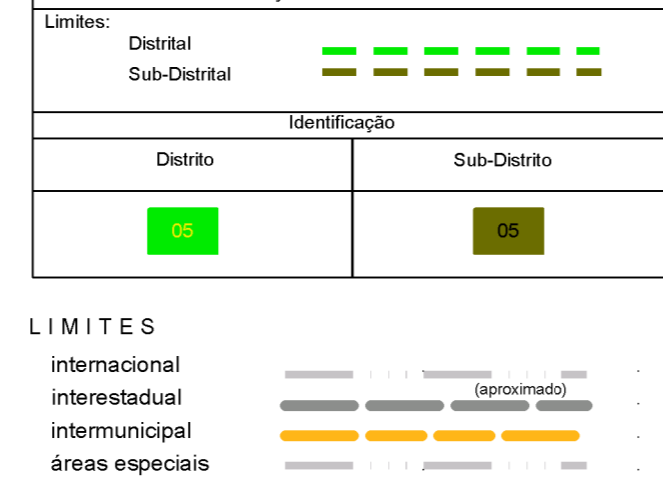
ELEMENTOS ALTIMÉTRICOS



ELEMENTOS DE HIDROGRAFIA



Convenções Temáticas



LIMITES



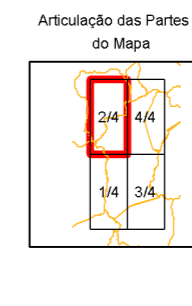
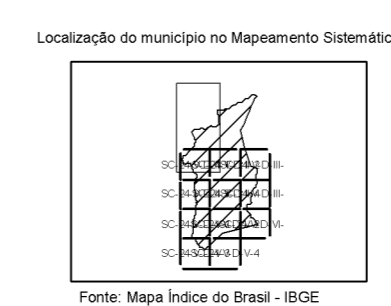
MAPA MUNICIPAL

ESCALA 1 : 100.000

Sistema de Coordenadas Geográficas em Latitudes e Longitudes: BR2000  
 Coordenadas Planas: Proj. UTM em UTM - SADO 83  
 Datum de Referência: 1974 (Brasil e Alemanha) - SDO - 83  
 Altitude em contornos de 10,00 e 50,00 metros  
 Este produto integra o conjunto de mapas temáticos gerados no âmbito do projeto de mapeamento de planejamento urbano produzido pelo IBGE, CDB e outros, em parceria com o Estado de Curaçá, sob a coordenação técnica do IBGE, com atualização proveniente de diversas fontes, sem prejuízo para os proprietários e controladores dos direitos cartográficos.

MINISTÉRIO DO PLANEJAMENTO, ORÇAMENTO E GESTÃO  
 INSTITUTO BRASILEIRO DE GEOGRAFIA E ESTATÍSTICA  
 A DIRETORIA DE GEOGRAFIA SUPLENTE é responsável pelo conteúdo de dados e informações deste mapa.  
 Av. Brasil, 15.511 - Paralela de Leste  
 Rio de Janeiro - RJ - CEP 20.074-001  
 IBGE - INSTITUTO BRASILEIRO DE GEOGRAFIA E ESTATÍSTICA

GEOCÓDIGO		DENOMINAÇÃO	
UF	MUNICÍPIO	UF	MUNICÍPIO
BA	0200000	BA	0200000
BA	0200001	BA	0200001
BA	0200002	BA	0200002
BA	0200003	BA	0200003
BA	0200004	BA	0200004
BA	0200005	BA	0200005



CURAÇÁ - BA

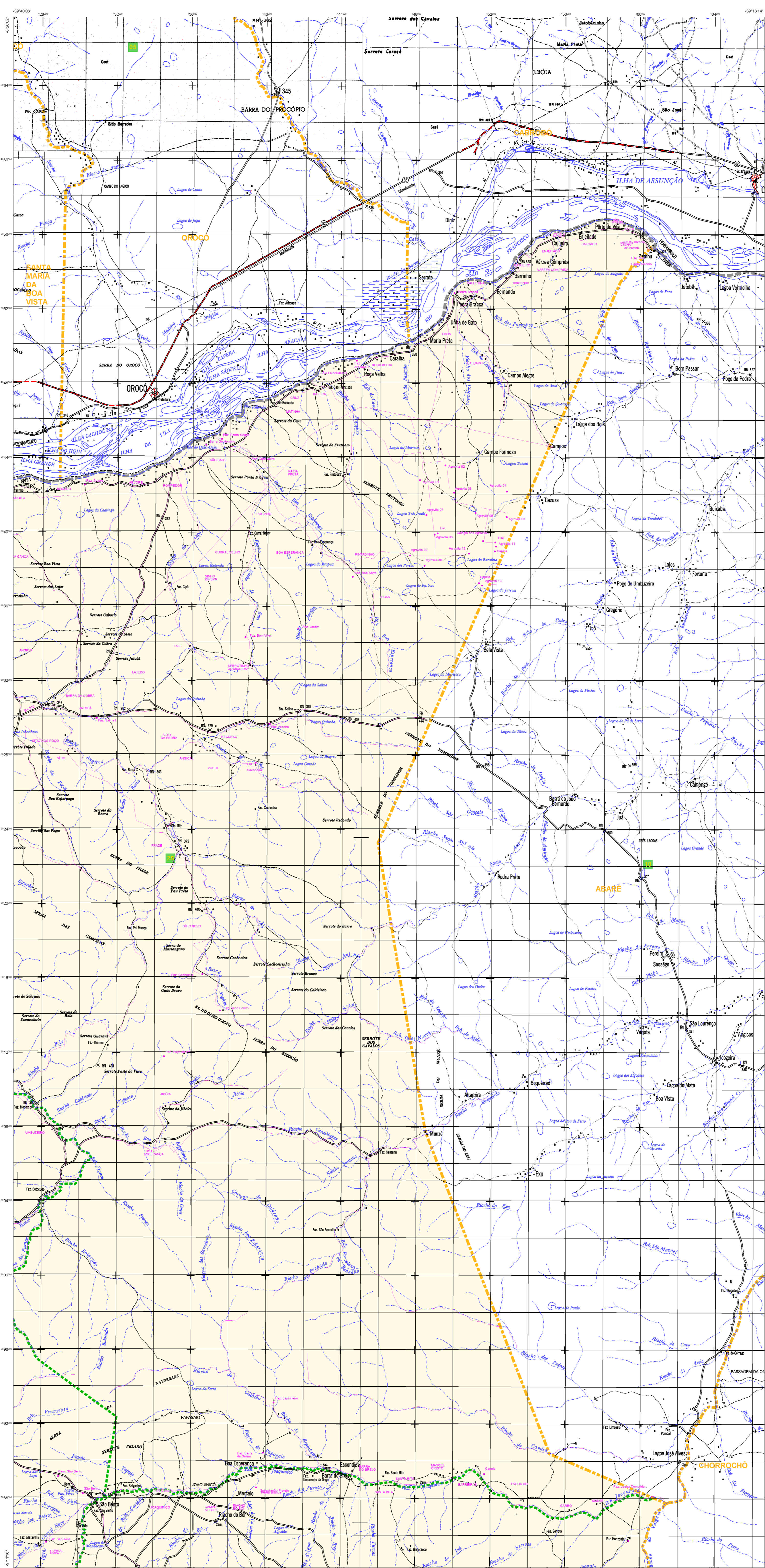
ASPECTOS FÍSICOS

Município	
VALE SÃO-FRANCISCANO DA BAHIA	
Município: JUAZEIRO	
Área do Sítio	Área
COORDENADAS DA SEDE	
Latitude	Longitude
15° 40' 15" S	46° 20' 00" W
39	

IMPLEMENTAÇÃO

COORDENAÇÃO TÉCNICA		COORDENAÇÃO DE CURSOS	
Coordenador Técnico	Coordenador de Cursos	Coordenador Técnico	Coordenador de Cursos
Coordenador de Cursos	Coordenador de Cursos	Coordenador de Cursos	Coordenador de Cursos
Coordenador de Cursos	Coordenador de Cursos	Coordenador de Cursos	Coordenador de Cursos
Coordenador de Cursos	Coordenador de Cursos	Coordenador de Cursos	Coordenador de Cursos

ATUALIZAÇÕES CARTOGRÁFICAS  
 COR MAGENTA - Lançamento por GPS em campo de São Paulo  
 COR VERDE - Lançamento aproximado sem conversão cartográfica



MAPA MUNICIPAL

ESCALA 1 : 100,000

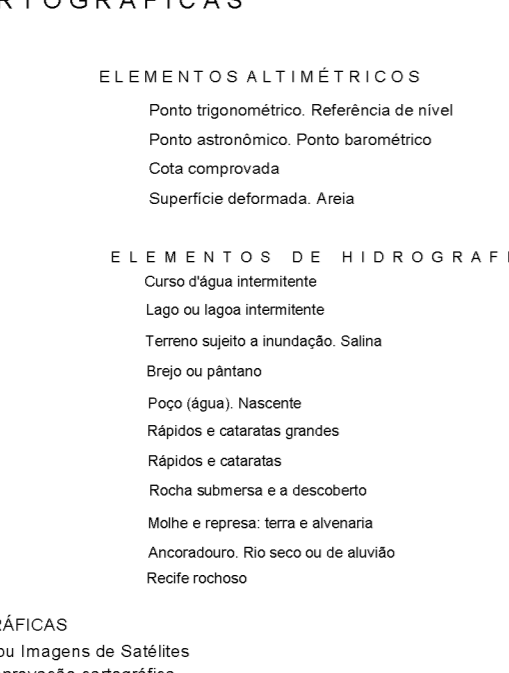
Sistema de Coordenadas Geográficas em Latitud e Longitude - WGS84/UTM  
Coordenadas Planas (Rotacionadas em UTM - SADO 98)  
Código de identificação: 2208 - BAHIA DE ALAGOAS - 865 - BR  
Atividades as coordenadas de 10 00 e 500 Km, respectivamente  
Este produto resulta de um conjunto de mapas temáticos gerados a partir de um levantamento aéreo de alta resolução (imagem de satélite) produzido pelo IBGE, CDIO e outros, sob o comando técnico do Estado de Alagoas. O mapa municipal de Curaçá, com atualizações provenientes de levantamentos de áreas, não foi realizado pelo IBGE, sendo disponibilizado aqui apenas para fins informativos.

MINISTÉRIO DO PLANEJAMENTO, ORÇAMENTO E GESTÃO  
INSTITUTO BRASILEIRO DE GEOGRAFIA E ESTATÍSTICA  
DIRETORIA DE GEOGRÁFICA, AQUINO E GESTÃO DA INFORMAÇÃO  
AV. Brasil, 19561 - Parque de Luzes  
Rio de Janeiro - RJ - CEP 21741-001

ELEMENTOS PLANIMÉTRICOS



CONVENÇÕES CARTOGRÁFICAS



Convenções Terminais

Distrito	Sub-Distrito
Município	Sub-Município

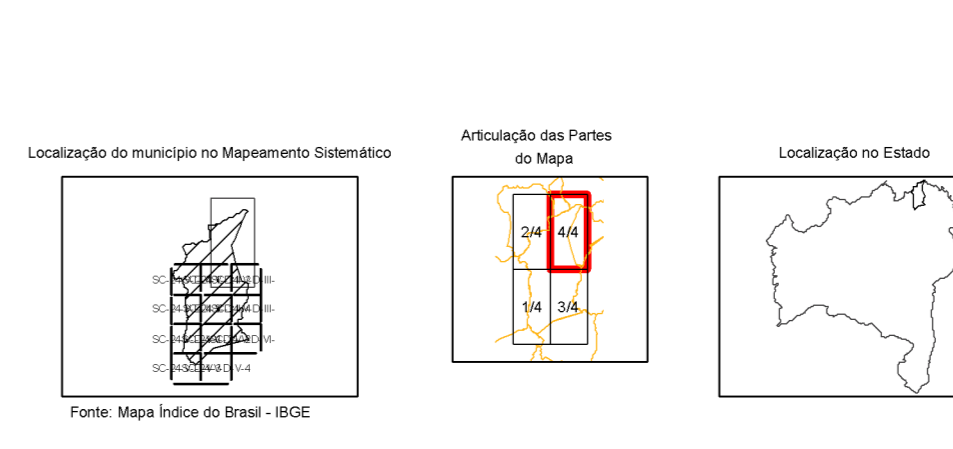
LIMITES

Internacional	Interestadual	Intermunicipal	Áreas especiais
---------------	---------------	----------------	-----------------

OS limites provisórios das frotas, os limites representativos na sua escala atualizada e os limites em implantação.

Geógrafos

INSCRIÇÃO	REGISTRO	NOME
2000010	20000100	CARLOS
2000011	20000110	MARIA ESTRELA
2000012	20000120	PEDRO DE SA
2000013	20000130	MARIA ROSA



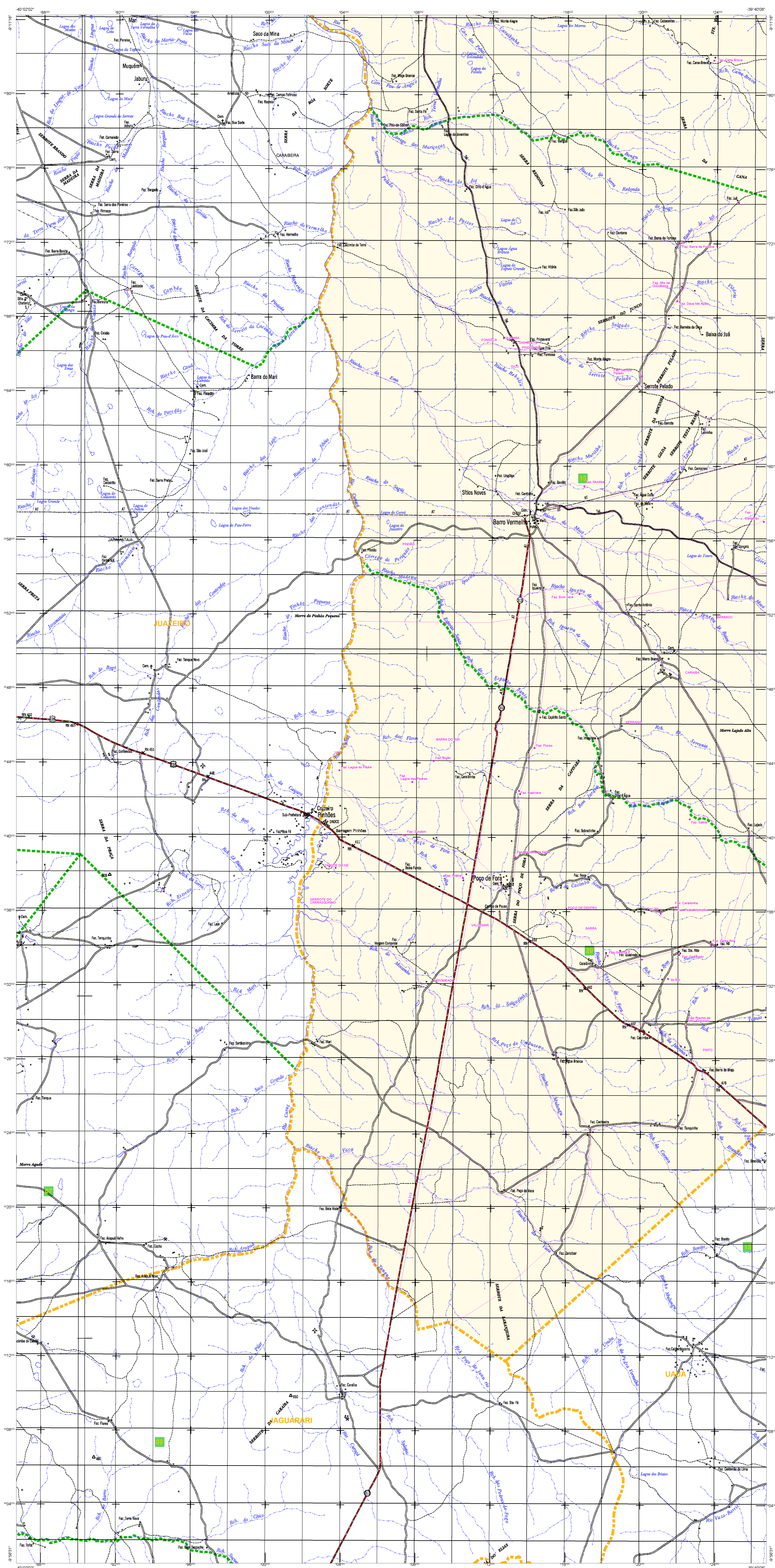
ASPECTOS FÍSICOS

<b>MUNICÍPIO</b> VALE SÃO-FRANCISCO DA BAHIA	
<b>BRASIL</b> ALAGOAS	
Área	km²
COORDENADA DA SEDE	km
Altitude m	Altitude m
Longitude m	Longitude m

IMPLEMENTAÇÃO		COORDENADO
Elaboração	Elaboração	COORD
Revisão	Revisão	CETE
Elaboração	Elaboração	COORD
Revisão	Revisão	CETE
Elaboração	Elaboração	COORD
Revisão	Revisão	CETE

Atualizações Cartográficas:  
COR MAGENTA - Lançamento por GPS em campo de Suibio  
COR VERDE - Lançamento aproximado sem observação cartográfica



**ELEMENTOS PLANIMÉTRICOS**

**CONVENÇÕES CARTOGRÁFICAS**

**ELEMENTOS ALTIMÉTRICOS**

**ELEMENTOS DE HIDROGRAFIA**

**CONVENÇÕES CARTOGRÁFICAS**

**COR MAZENTA** - Lançamento por GPS em imagem de Satélite  
**COR VERDE** - Lançamento aproximado sem conversão cartográfica

**MAPA MUNICIPAL**

ESCALA: 1 : 100.000

Sistema de Coordenadas Geográficas em Lat/Lon/Altitude - UTM - SAD 83  
Coordenada Plano-Rotacionada em UTM - SAD 83  
Origem de coordenadas: 19° 00' 00" S 48° 00' 00" W  
Adotadas as coordenadas de 10 000 e 500 Km respectivamente  
Este produto integra o conjunto de mapas municipais gerados de forma automatizada,  
a partir de dados dos Sines de Mapeamento Cartográfico Brasileiro produzidos pelo  
IBGE, CDB e outros, em conformidade com o artigo 10º da Lei Municipal 264 de 2014,  
com atualização proveniente de diversas fontes, sem tratamento para o  
mapeamento e cartografia dos elementos cartográficos.

**MINISTÉRIO DO PLANEJAMENTO, ORÇAMENTO E GESTÃO**  
INSTITUTO BRASILEIRO DE GEOGRAFIA E ESTATÍSTICA  
DIRETORIA DE GEOGRAFIA E Mapeamento  
AV. Brasil, 15.511 - Paredão de Leste  
Rio de Janeiro/RJ - CEP 21.240-010  
IBGE - INSTITUTO BRASILEIRO DE GEOGRAFIA E ESTATÍSTICA

Geógrafos		
CPF	REQUISITOS	NOME
00000000	00000000	00000000
00000000	00000000	00000000
00000000	00000000	00000000
00000000	00000000	00000000
00000000	00000000	00000000

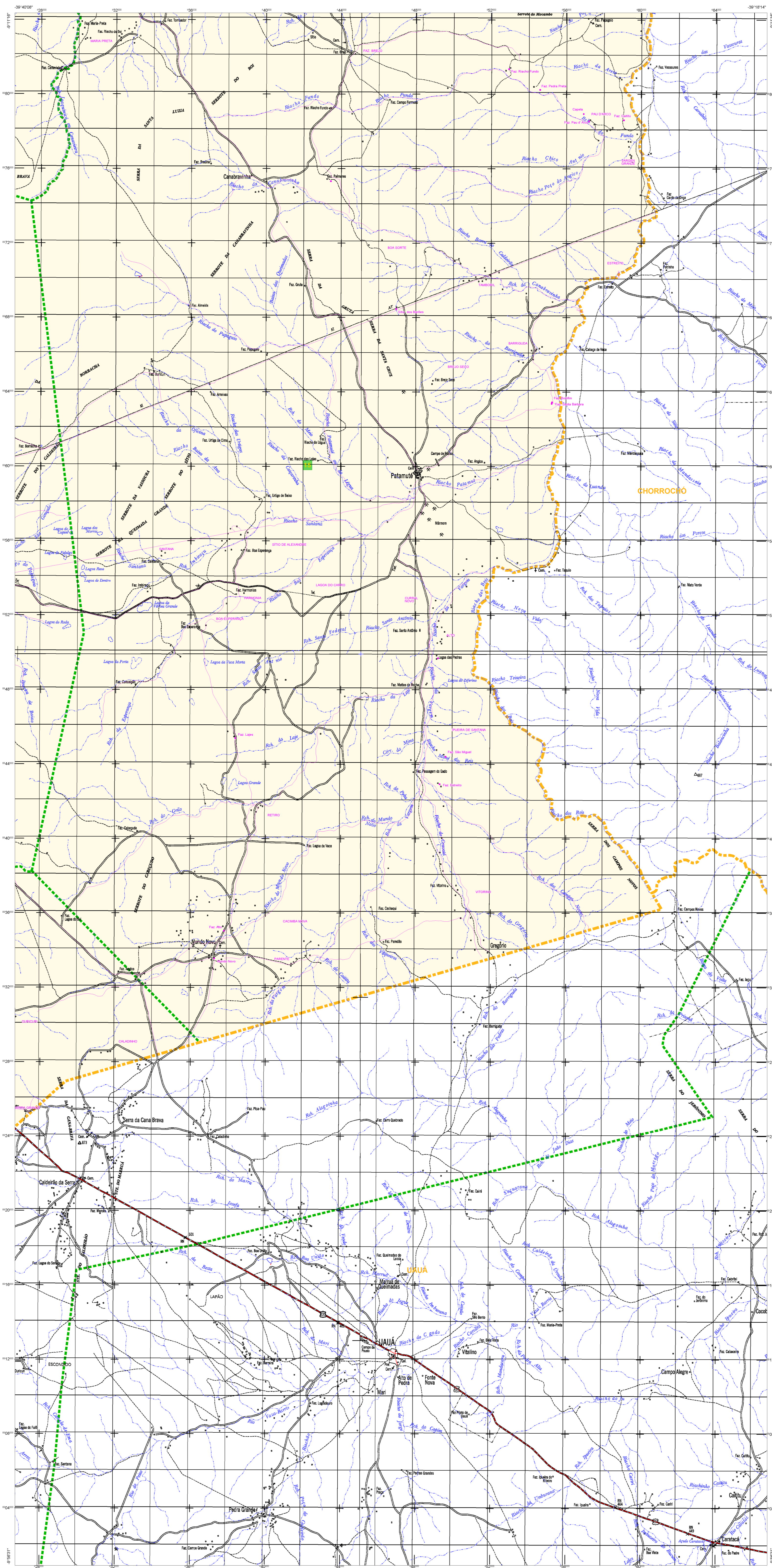
**ASPECTOS FÍSICOS**

**VALE SÃO-FRANCISCO DA BAHIA**  
Município: **JUAZEIRO**  
Estado: **BA**  
Coordenadas de Referência: **10° 49' 15" S 48° 00' 00" W**

**IMPLEMENTAÇÃO**

**MUNICÍPIO**  
Município: **JUAZEIRO**  
Data: **10/05/2016**  
Atualizado por: **Consulte Metadados**

CURUÇÁ - BA



**ELEMENTOS PLANIMÉTRICOS**

Estações:  
Iguala, Estaca Mínima  
Monte de vento, Monte de água  
Canal de energia, Poço  
Localidades

Linhas:  
Linha de transmissão de energia, Cerca  
Linha de ferro

Estabelecimentos:  
aberto, fechado  
sem pavimentação  
com pavimentação  
centro comercial  
Tubo condutor aéreo  
perfil de elevação, túnel, estrada

Ferrovias:  
linha dupla  
linha simples

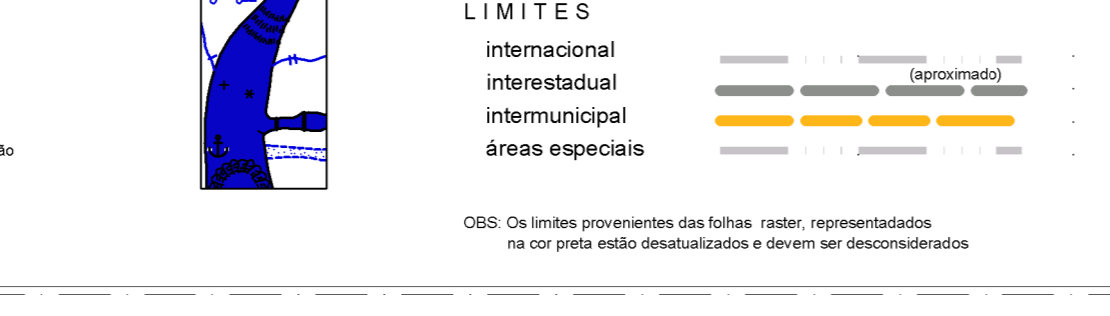
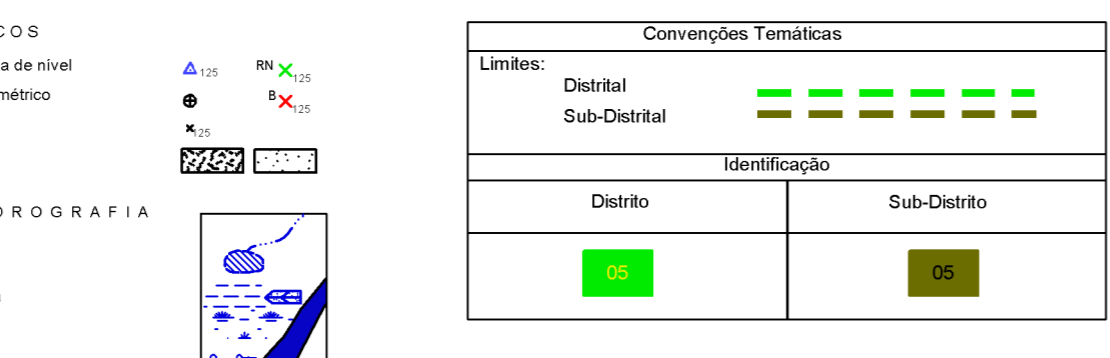
**CONVENÇÕES CARTOGRÁFICAS**

**ELEMENTOS ALTIMÉTRICOS**

Ponto trigonométrico, Referência de nível  
Ponto astronômico, Ponto barométrico  
Cota indicada  
Superfície deformada, Área

**ELEMENTOS DE HIDROGRAFIA**

Corno, Foz, Estreito  
Lagoa, Lagoa intermitente  
Fazenda, Sítio, Fazenda, Salina  
Ilha, Ilha pequena  
Fazenda, Fazenda  
Represa, Represa grande  
Represa, Represa  
Represa subterrânea e dessecado  
Muro e represa, Terra e dique  
Acesso, Represa de aragem  
Represa natural



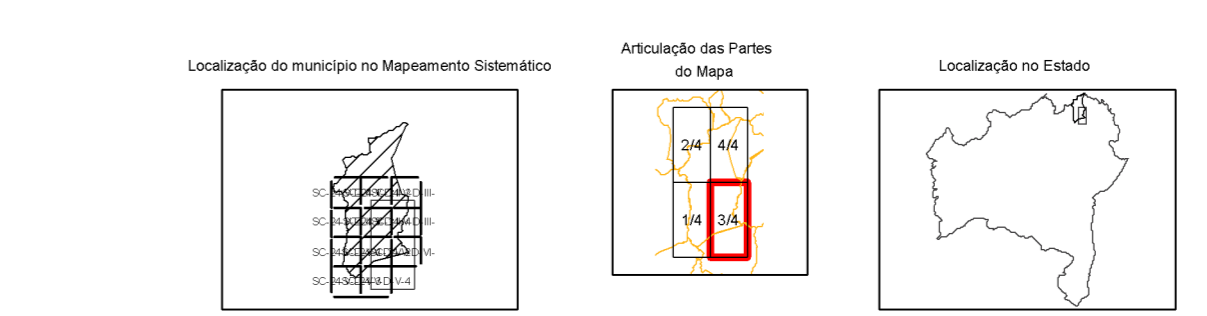
**MAPA MUNICIPAL**

ESCALA: 1:100.000

Sistema de Coordenadas Geográficas em UTM, Datum SAD 69  
Coordenadas Planas: Proj. Transverso em UTM, SAD 69  
Código de coordenadas: 18S, Zona 18S, Escala: 100.000, Unidade: metros  
Atividades as coordenadas de 10 GO e 50 Km respectivamente  
Este produto integra o sistema de mapas temáticos gerados de forma automática  
a partir do arquivo de dados do Mapeamento Aeronáutico Brasileiro produzido pelo  
IBGE, IBGE e outros, sendo utilizado para fins de planejamento urbano de IBGE,  
com atualização proveniente de diversas fontes, sob tratamento para a  
impressão e compatível aos sistemas cartográficos.

**MINISTÉRIO DO PLANEJAMENTO, ORÇAMENTO E GESTÃO**  
INSTITUTO BRASILEIRO DE GEOGRAFIA E ESTATÍSTICA  
DIRETORIA DE GEOGRAFIA SUPLENTE E SERVIÇOS  
DE MAPAS E CARTOGRAFIA  
Av. Brasil 15.071 - Parada de Luzes  
Rio de Janeiro - CEP 21.250-020

CELEBRADO	REVISÃO	NOME
2004/01/20	2004/01/20	CELEBRADO
2004/01/20	2004/01/20	REVISÃO
2004/01/20	2004/01/20	NOME



ASPECTOS FÍSICOS	
Município: VALE SÃO FRANCISCO DA BAHIA	
Município: SUAZEIRO	
Distrito de Sede: Área	
Coordenadas da Sede	
Elevação: 0 m	
Superfície: 100.000 km²	
População: 30	

IMPLEMENTAÇÃO	
Coordenação Técnica: Coordenação de Cartografia	COORD
Coordenação Técnica: Coordenação de Cartografia	CETE
Unidade Executora: Unidade Executora de IBGE	
Desenvolvimento: Centro de Documentação e Disseminação de Informação	COO