

ELEMENTOS PLANIMÉTRICOS

CONVENÇÕES CARTOGRÁFICAS

ELEMENTOS ALTIMÉTRICOS

ELEMENTOS DE HIDROGRAFIA

ATUALIZAÇÕES CARTOGRÁFICAS

COR MAGENTA: Lançamento por OIB em Itaberaba - BA;
COR VERDE: Lançamento aprovado em cartografia cartográfica.

CONVENÇÕES TEMÁTICAS

Limites	Identificação
Distrito	Sub-Distrito

LIMITES

internacional
intermunicipal
áreas especiais

LEGENDA

Distrito: 05
Sub-Distrito: 05

MAPA MUNICIPAL

Escala: 1 : 100.000

Sistema de Coordenadas Geográficas em Latitudes/Longitudes - PROJ43 2000
Coordenada Plano - Referencial em UTM - S42 08
Origem da submeridiana (UTM) Equador Internacional - PROJ_ (S42_08C)
Fuso horário de referência de 3000000,000 metros por grau
Em grande escala a cor de fundo do mapa pode ser alterada automaticamente, porém a cor de fundo do mapa não pode ser alterada automaticamente.
OBS: Este mapa foi elaborado a partir de dados do IBGE, com base em dados de planejamento, com base em dados de planejamento e cartografia.

MINISTÉRIO DO PLANEJAMENTO, ORÇAMENTO E GESTÃO
INSTITUTO BRASILEIRO DE GEOGRAFIA E ESTATÍSTICA
DIRETORIA DE PRODUÇÃO OPERATIVA E TÉCNICA DE INFORMÁTICA
Av. Brasil, 3031 - Fone: (51) 3411-1000
Rio de Janeiro - RJ - CEP: 20074-913

Distrito: Itaberaba - Administração	
GEÓCODIGO	NOVO DISTRITO
29119070	IAÇU ALTO
29119071	IAÇU BAIXO
29119072	IAÇU ALTO

Localização do município no Mapeamento Sistemático

Articulação das Partes do Mapa

Localização no Estado

Fonte: Mapa Índice do Brasil - IBGE

CRONOLOGIA

EDIÇÃO	10/5/2016
Intervenção realizada e documentação atualizada	Consultar Metadados

IAÇU - BA

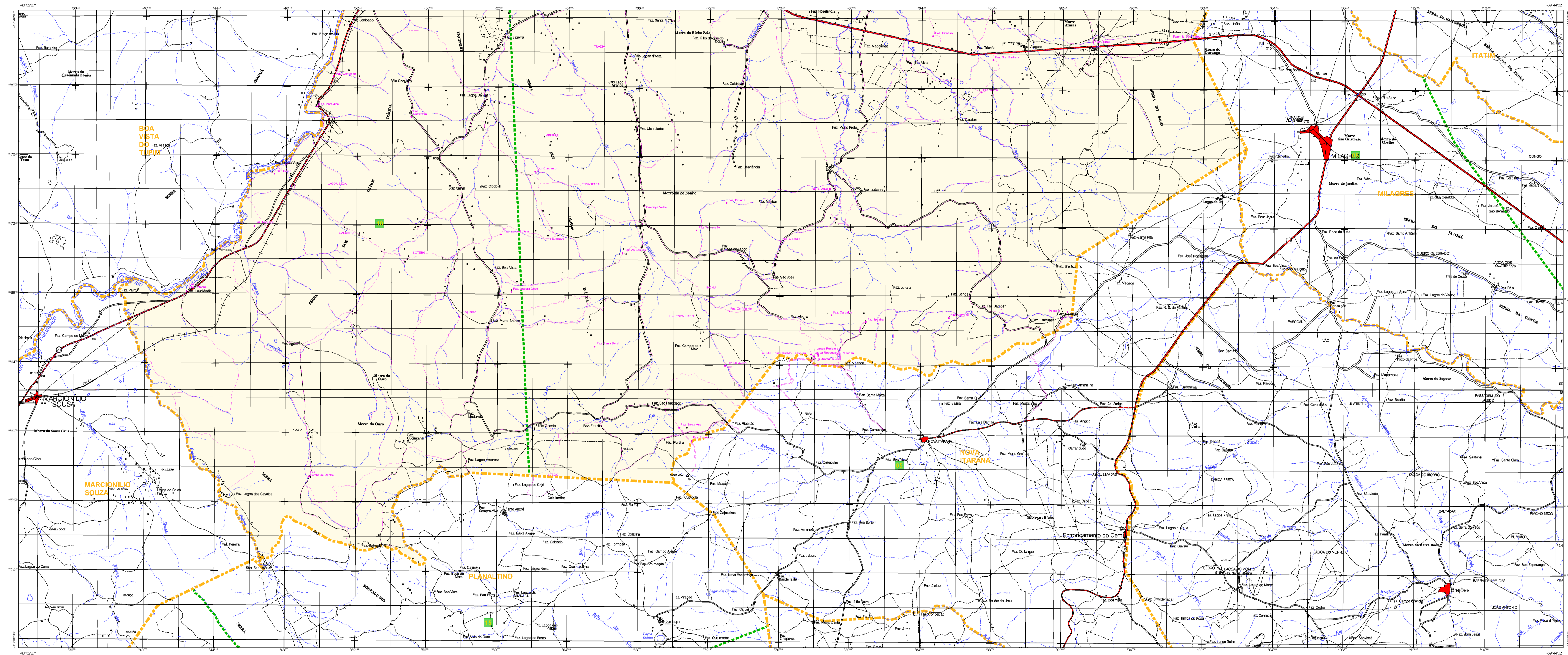
ASPECTOS FÍSICOS

Coordenada Geográfica	Coordenada de Contorno	Coordenada de Referência	Coordenada de Referência
Latitude da Sede	Área	Coordenada de Referência	Coordenada de Referência
Altitude da Sede	População	Coordenada de Referência	Coordenada de Referência
Longitude O	População	Coordenada de Referência	Coordenada de Referência
Longitude W	População	Coordenada de Referência	Coordenada de Referência

MAPA TERRITORIAL

MAPA DE LOCALIZAÇÃO

Coordenada Geográfica: 10/5/2016
Intervenção realizada e documentação atualizada: Consultar Metadados



ELEMENTOS PLANIMÉTRICOS

CONVENÇÕES CARTOGRÁFICAS

ELEMENTOS ALTIMÉTRICOS

ELEMENTOS DE HIDROGRAFIA

ATUALIZAÇÕES CARTOGRÁFICAS

COR MAGENTA: Limites municipais por CEN e/ou IBGE; COR VERDE: Limites municipais por IBGE.

Convenções Temáticas

Distrito	Identificação
Sub-Distrito	Identificação

LIMITES

internacional
intermunicipal
distrito
áreas especiais

LEGENDA

055

MAPA MUNICIPAL

Escala: 1 : 100.000

Ministério do Planejamento, Orçamento e Gestão
IBGE - Instituto Brasileiro de Geografia e Estatística

Distrito Federal - Administração	
GEÓCODIGO	NOVO DISTRITO
51000000	BRUNOS
51000001	PLANALTINO
51000002	BRUNOS
51000003	BRUNOS
51000004	BRUNOS
51000005	BRUNOS
51000006	BRUNOS
51000007	BRUNOS
51000008	BRUNOS
51000009	BRUNOS
51000010	BRUNOS
51000011	BRUNOS
51000012	BRUNOS
51000013	BRUNOS
51000014	BRUNOS
51000015	BRUNOS
51000016	BRUNOS
51000017	BRUNOS
51000018	BRUNOS
51000019	BRUNOS
51000020	BRUNOS
51000021	BRUNOS
51000022	BRUNOS
51000023	BRUNOS
51000024	BRUNOS
51000025	BRUNOS
51000026	BRUNOS
51000027	BRUNOS
51000028	BRUNOS
51000029	BRUNOS
51000030	BRUNOS
51000031	BRUNOS
51000032	BRUNOS
51000033	BRUNOS
51000034	BRUNOS
51000035	BRUNOS
51000036	BRUNOS
51000037	BRUNOS
51000038	BRUNOS
51000039	BRUNOS
51000040	BRUNOS
51000041	BRUNOS
51000042	BRUNOS
51000043	BRUNOS
51000044	BRUNOS
51000045	BRUNOS
51000046	BRUNOS
51000047	BRUNOS
51000048	BRUNOS
51000049	BRUNOS
51000050	BRUNOS
51000051	BRUNOS
51000052	BRUNOS
51000053	BRUNOS
51000054	BRUNOS
51000055	BRUNOS
51000056	BRUNOS
51000057	BRUNOS
51000058	BRUNOS
51000059	BRUNOS
51000060	BRUNOS
51000061	BRUNOS
51000062	BRUNOS
51000063	BRUNOS
51000064	BRUNOS
51000065	BRUNOS
51000066	BRUNOS
51000067	BRUNOS
51000068	BRUNOS
51000069	BRUNOS
51000070	BRUNOS
51000071	BRUNOS
51000072	BRUNOS
51000073	BRUNOS
51000074	BRUNOS
51000075	BRUNOS
51000076	BRUNOS
51000077	BRUNOS
51000078	BRUNOS
51000079	BRUNOS
51000080	BRUNOS
51000081	BRUNOS
51000082	BRUNOS
51000083	BRUNOS
51000084	BRUNOS
51000085	BRUNOS
51000086	BRUNOS
51000087	BRUNOS
51000088	BRUNOS
51000089	BRUNOS
51000090	BRUNOS
51000091	BRUNOS
51000092	BRUNOS
51000093	BRUNOS
51000094	BRUNOS
51000095	BRUNOS
51000096	BRUNOS
51000097	BRUNOS
51000098	BRUNOS
51000099	BRUNOS
51000100	BRUNOS

IAÇU - BA

ASPECTOS FÍSICOS

Localização do município no Mapeamento Sistemático

Articulação das Partes do Mapa

Localização no Estado

COORDENADAS

Latitude: 0
Longitude: 0

CRONOLOGIA

Edição: 10/2016

Consultar Metadados

MAPA TERRITORIAL

Edição: 10/2016

Consultar Metadados