

ELEMENTOS PLANIMÉTRICOS

Edifícios

- Igreja, Escola, Mina
- Monte de vento, Monte de água
- Campo de energia, Favela
- Localidades

Linhas

- Linhas ferroviárias de energia, Certeira
- Linhas telefônicas

Rotas

- estrada pavimentada
- sem pavimentação
- carretilha (estrada)
- Trilho, caminho de ferro
- perfil de estrada, túnel, estrada

Ferrovias

- linha dupla
- linha simples

CONVENÇÕES CARTOGRÁFICAS

ELEMENTOS ALTIMÉTRICOS

- Ponto trigonométrico, Referência de nível
- Ponto astronômico, Ponto barométrico
- Cota contornada
- Superfície deformada, Área

ELEMENTOS DE HIDROGRAFIA

- Curso d'água permanente
- Lagoa, lagoa intermitente
- Fazenda, açude, inundação, Bacia
- Ilha, ilha-pedregosa
- Posto (posto), fazenda
- Ribancejo, açude, grande
- Ribancejo, açude, pequeno
- Rocha adriática e o decalcário
- Monte e represa, terra e diâmetro
- Associação, Rio, açude, de açude
- Bacia hidrográfica

Convenções Temáticas

Distrito	Sub-Distrito

LIMITES

- Internacional
- Intermunicipal
- Interurbana
- Áreas especiais

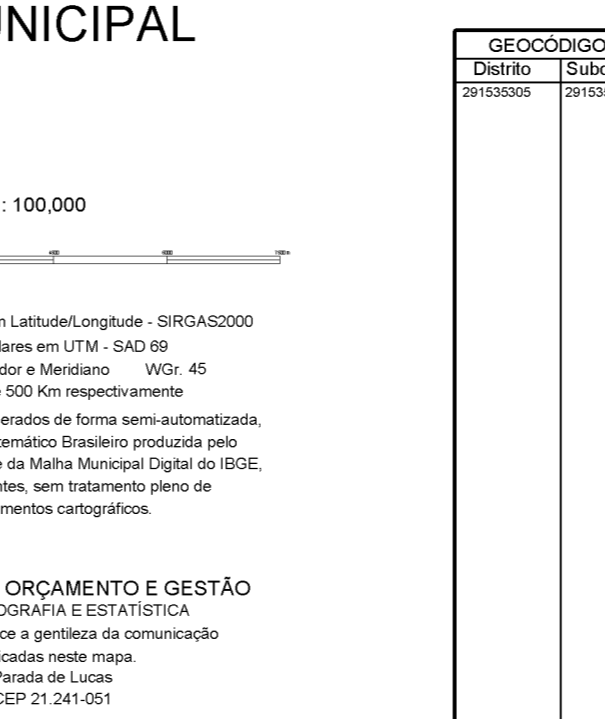
MAPA MUNICIPAL

ESCALA: 1 : 100.000

Sistema de Coordenadas Geográficas em Latitudes e Longitudes: (BR/2000) - Coordenadas Planas (Projeção UTM - SADO) - Datum de Referência: (1984) - Sistema de Referência: (1984) - Escala: (600.000) - Unidades de Medidas: (10.000 e 500.000) - Resolução: (10.000 e 500.000) - Este produto resulta de um trabalho técnico realizado em nome do IBGE, sob a supervisão do Departamento de Geoprocessamento e Cartografia, sob a coordenação do Departamento de Geoprocessamento e Cartografia, sob a supervisão do Departamento de Geoprocessamento e Cartografia, sob a coordenação do Departamento de Geoprocessamento e Cartografia.

MINISTÉRIO DO PLANEJAMENTO, ORÇAMENTO E GESTÃO
INSTITUTO BRASILEIRO DE GEOGRAFIA E ESTATÍSTICA
DIRETORIA DE GEOGRAFIA, ORÇAMENTO E GESTÃO
AV. Brasil, 15.511 - Paraisópolis, Belo Horizonte, Minas Gerais, Brasil
Site: www.ibge.gov.br - CEP: 31.240-001

GEOCÓDIGO	NOME
2915353	ITAGUAÇU DA BAHIA



ASPECTOS FÍSICOS

Nome: VALE SÃO-FRANCISCO DA BAHIA

Residência: BARRA

Área da Sede: Área

Coordenadas da Sede: 14° 45' S, 45° 45' W

Altitude: 0 m

Superfície: 1.240,22 km²

População: 45

IMPLEMENTAÇÃO

Coordenação Técnica: Coordenação de Cartografia

Coordenação Operacional: Coordenação de Geoprocessamento e Cartografia

Unidade Produtora: Instituto Brasileiro de Geografia e Estatística

Desenvolvimento: Centro de Documentação e Disseminação de Informação

COAR: CITE

ATUALIZAÇÕES CARTOGRÁFICAS

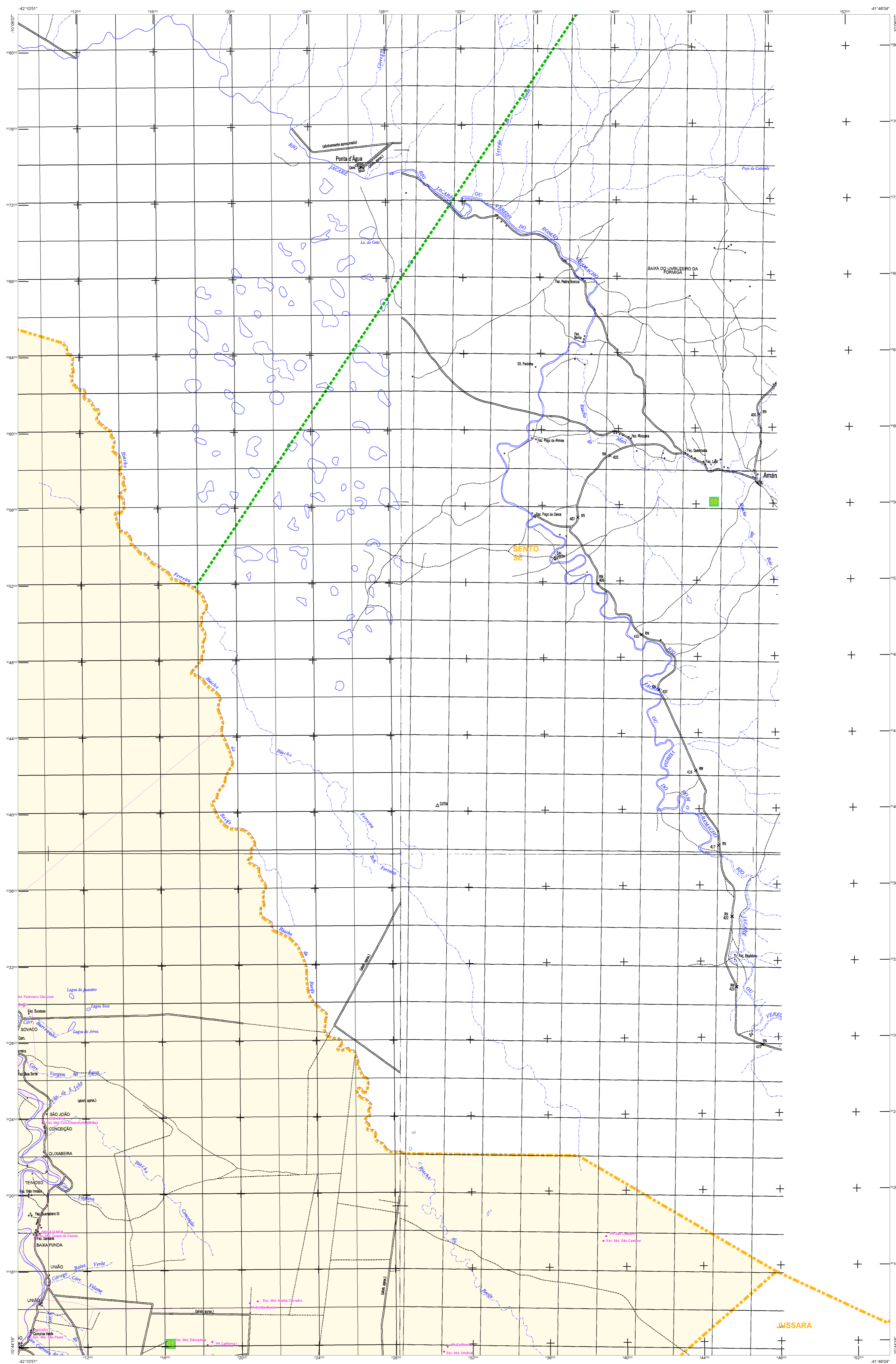
COR MAZENTA: Lançamento por GPS em campo de Substâncias

COR VERDE: Lançamento aproximado sem comparação cartográfica

CONSULTA METADADOS

MAQUETA TERRITORIAL: 11/30/2016

CONSULTA METADADOS



ELEMENTOS PLANIMÉTRICOS

- Edifícios:**
Igreja, Escola, Mina, Monte de vento, Monte de água, Campo de energia, Favela, Localidades.
Linha ferroviária de energia, Certeza, Linha rodoviária.
Rovinas: está, estável, parcialmente, sem manutenção, sem pavimentação, concreto (artificial), terra (concreto) (natural), profusão de edifício, telhado, estável.
Ferrovias: linha férrea, linha elétrica.

CONVENÇÕES CARTOGRÁFICAS

- ELEMENTOS BALTIMÉTRICOS**
Ponto hipométrico: Referência de nível, Ponto altimétrico: Ponto barométrico, Cota contornada, Superfície deformada: Área.
ELEMENTOS DE HIDROGRAFIA
Curso d'água: permanente, Lago, lagoa, represa, Foz de rio, rio, rio de planície, Rio (água), nascente, Represa, e canalização, grande, Represa, e canalização, Racha, adensada e a descoberto, Mito e represa, terra e alvenaria, Aterramento, Rio, açude, de alvenaria, Racha, rochosa.

Convenções Temáticas

Distrito	Sub-Distrito
Munícipalidade	
Distrito	Sub-Distrito

- LIMITES**
Internacional, Interestadual, Intermunicipal, Área especial.

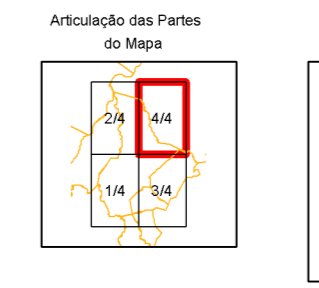
MAPA MUNICIPAL

ESCALA: 1 : 100.000

Sistema de Coordenadas Geográficas em Latitudes e Longitudes: (BR)GAD2000
Coordenadas Planas: (BR)GAD2000
Origem do datum: (BR)GAD2000
Adotadas as coordenadas de 10 00 e 50 00 Km respectivamente.
Este produto integra o conjunto de mapas temáticos gerados de forma automatizada, a partir de dados dos setores de Mapeamento Cartográfico Brasileiro, produzido pelo IBGE, CIBGE e outros, sob o modelo de dados em vetor e no Sistema Nacional de Dados Geográficos, com atualização proveniente de diversas fontes, sob o tratamento planejado de integração e compatibilização dos elementos cartográficos.

MINISTÉRIO DO PLANEJAMENTO, ORÇAMENTO E GESTÃO
INSTITUTO BRASILEIRO DE GEOGRAFIA E ESTATÍSTICA
DIRETORIA DE GEOGRAFIA, SIG e INFORMAÇÃO
AV. Brasil, 15.511 - Parque de Luzes
Rio de Janeiro - CEP: 21.240-001

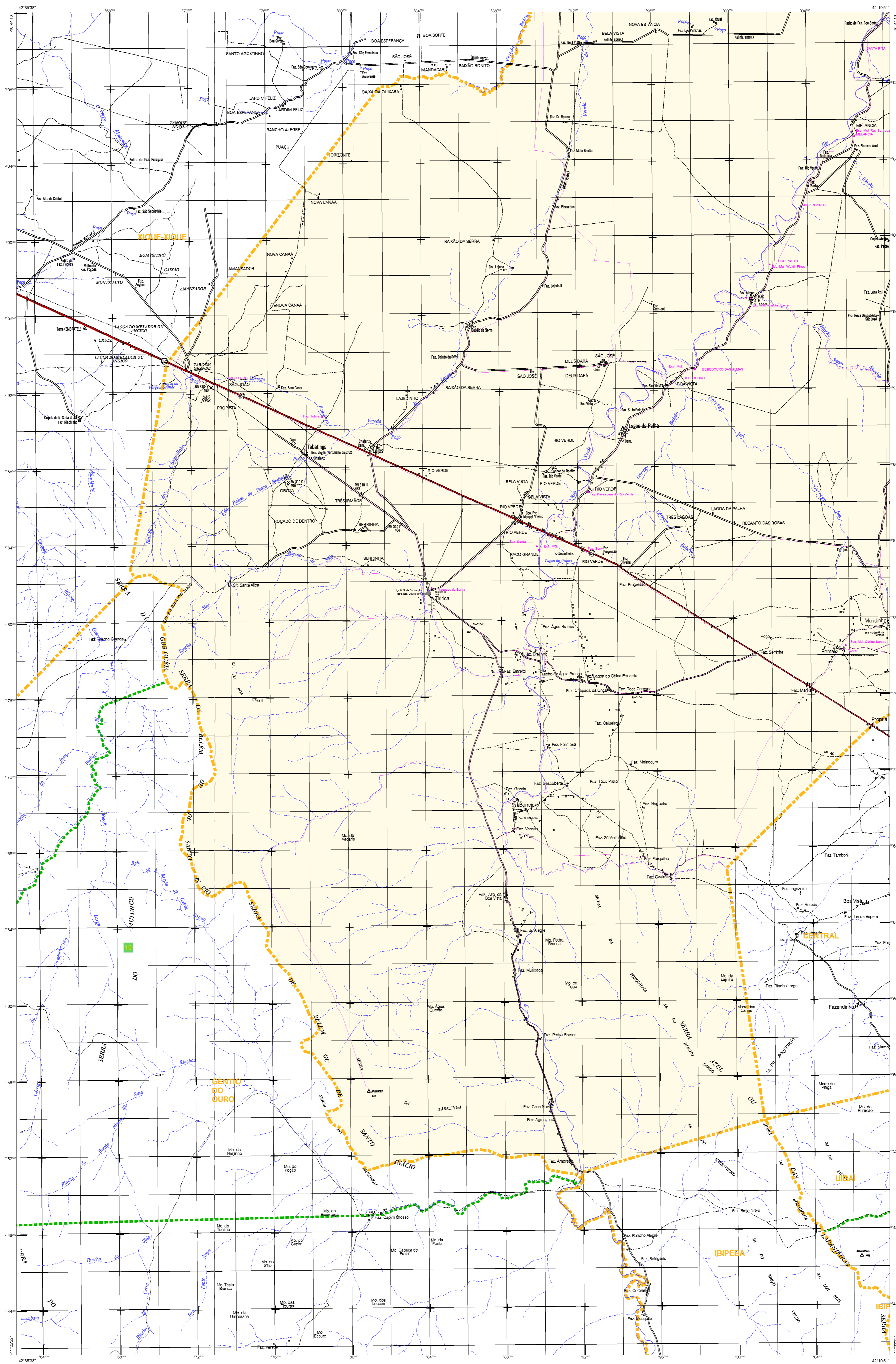
GEOCÓDIGO		NOME	
MUNICÍPIO	UF	UF	UF
2915353	BA	ITAGUAÇU DA BAHIA	BA



ITAGUAÇU DA BAHIA - BA

ASPECTOS FÍSICOS

Município: VALE SÃO-FRANCISCO DA BAHIA	
Região: BARRA	
Área da Sede:	Área:
COORDENADAS DA SEDE	
Latitude: 0	E: 24022 88
Longitude: 0	W: 271448 0
IMPLEMENTAÇÃO	
Coordenação Técnica:	COORD
Coordenação Técnica:	CETE
Unidade Produtora:	
Unidade Operadora:	
Desenvolvimento:	
Centro de Documentação e Disseminação de Informação:	COORD



ELEMENTOS PLANIMÉTRICOS

Estações:

- Ígnea, Escala, Mira
- Monte de vento, Monte de água
- Campo de energia, Furo
- Localidades

Linhas:

- Linhas de transmissão de energia, Cerca
- Linhas telefônicas

Rodovias:

- auto estrada
- estrada pavimentada
- sem pavimentação
- carretilha (asfalto)
- Trilho, caminho de ferro
- perfil de estrada, túnel, estrada

Ferrovias:

- linha férrea
- estação

CONVENÇÕES CARTOGRÁFICAS

ELEMENTOS ALTIMÉTRICOS

- Ponto trigonométrico, Referência de nível
- Ponto astronômico, Ponto barométrico
- Cota consolidada
- Superfície deformada, Área

ELEMENTOS DE HIDROGRAFIA

- Córrego, riacho, ribeirão
- Lago, lagoa, represa
- Fazenda, açude, barragem, lagoa
- Canal, canalização
- Represa, represa
- Rocha, rocha
- Rocha, rocha e descoberto
- Milha e represa, terra e alvenaria
- Arrecife, ilha, ilha e de alvenaria
- Bacia hidrográfica

Convenções Temáticas

Distrito	Sub-Distrito
Identificação	Identificação
Distrito	Sub-Distrito

LIMITES

- internacional
- intermunicipal
- intra-municipal
- áreas especiais

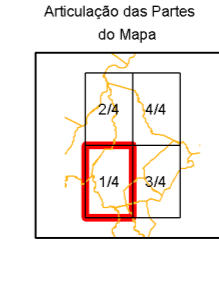
MAPA MUNICIPAL

ESCALA: 1 : 100.000

Sistema de Coordenadas Geográficas em UTM - SAD 84
Coordenada Planimétrica em UTM - SAD 84
Origem de coordenadas: 178° 00' 00" de longitude
Altitude em coordenadas de 10 000 e 500 Km respectivamente
Este produto resulta de um trabalho técnico realizado em parceria com o IBGE, sob a supervisão do Departamento de Geoprocessamento do IBGE, com a colaboração financeira de diversas fontes, sob o patrocínio do IBGE.

MINISTÉRIO DO PLANEJAMENTO, ORÇAMENTO E GESTÃO
INSTITUTO BRASILEIRO DE GEOGRAFIA E ESTATÍSTICA
DIRETORIA DE GEOGRAFIA, SIG e CARTOGRAFIA
Av. Brasil, 15.511 - Paralela de Leste
Rio de Janeiro - CEP: 21.251-010

GEOCÓDIGO		NOME	
UF	MUNICÍPIO	UF	MUNICÍPIO
BA	ITAGUAÇU DA BAHIA		



ITAGUAÇU DA BAHIA - BA

ASPECTOS FÍSICOS

Nome: VALE SÃO-FRANCISCO DA BAHIA
Região: BARRA

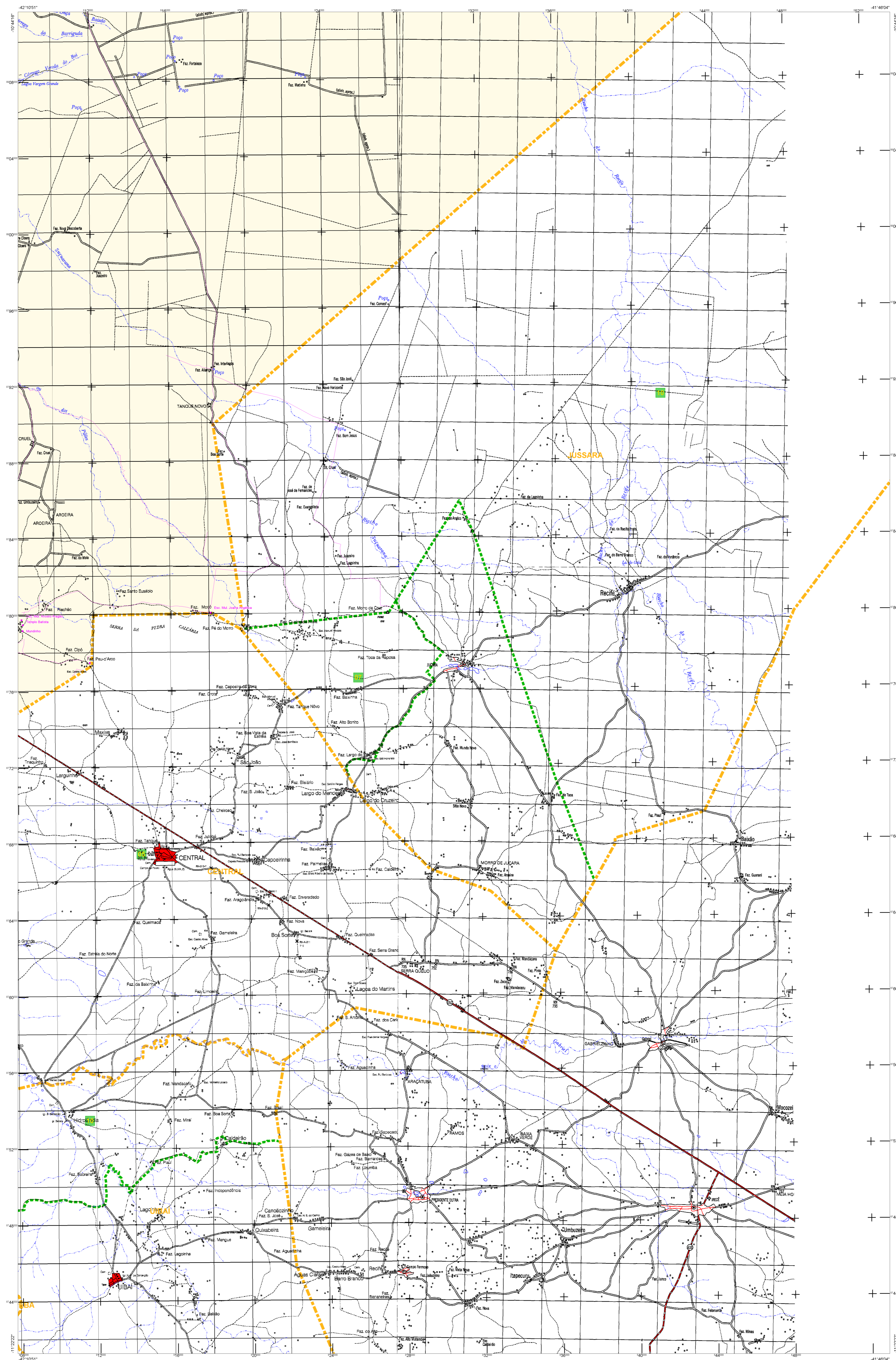
Estado da Bahia Área

Coordenadas da Sede

Latitude: 0° 11' 24,22" S
Longitude: 45° 01' 27,44" E

IMPLEMENTAÇÃO

Coordenação Técnica: COAR
Coordenação de Cartografia: CETE
Coordenação de Geoprocessamento: COGE
Coordenação de Estatística: COEST
Coordenação de Informação: COIN



ELEMENTOS PLANIMÉTRICOS

Códiços
Igreja, Casaca, Mina
Monte de vento, Monte de água
Cineza de energia, Poste
Localidade

Linhas barométricas de energia, Cerca
Linhas barométricas

estrela
pontilhada
sem pontilhada
sem pontilhada
centro cartográfico
Vértice contínuo, vértice
perfil de estaca, túnel, estação

Ferrovias
Vértice
Estaca

CONVENÇÕES CARTOGRÁFICAS

ELEMENTOS BALTIMÉTRICOS
Ponto hipométrico, Referência de nível
Ponto altimétrico, Ponto barométrico
Cota barométrica
Superfície deformada, Área

ELEMENTOS DE HIDROGRAFIA
Córrego, Fluxo, Estanque
Lago, Lagoa, Reservatório
Fazenda, Lagoa, e Lagoa, Baía
Ilha, Ilha, Ilhéu
Passagem, Ilhéu
Passagem, Ilhéu
Represa, e outros, grandes
Represa, e outros
Represa, e outros
Represa, e outros

Convenções Temáticas

Distrito	Sub-Distrito
[Verde]	[Verde]
[Verde]	[Verde]
[Verde]	[Verde]
[Verde]	[Verde]

LIMITES

Tipologia	Representação
internacional	[Linha tracejada]
interestadual	[Linha pontilhada]
intermunicipal	[Linha dashed]
área especial	[Linha dashed]

OS limites provenientes das tabelas serão representados no mapa após a consolidação e serem em movimento.

MAPA MUNICIPAL

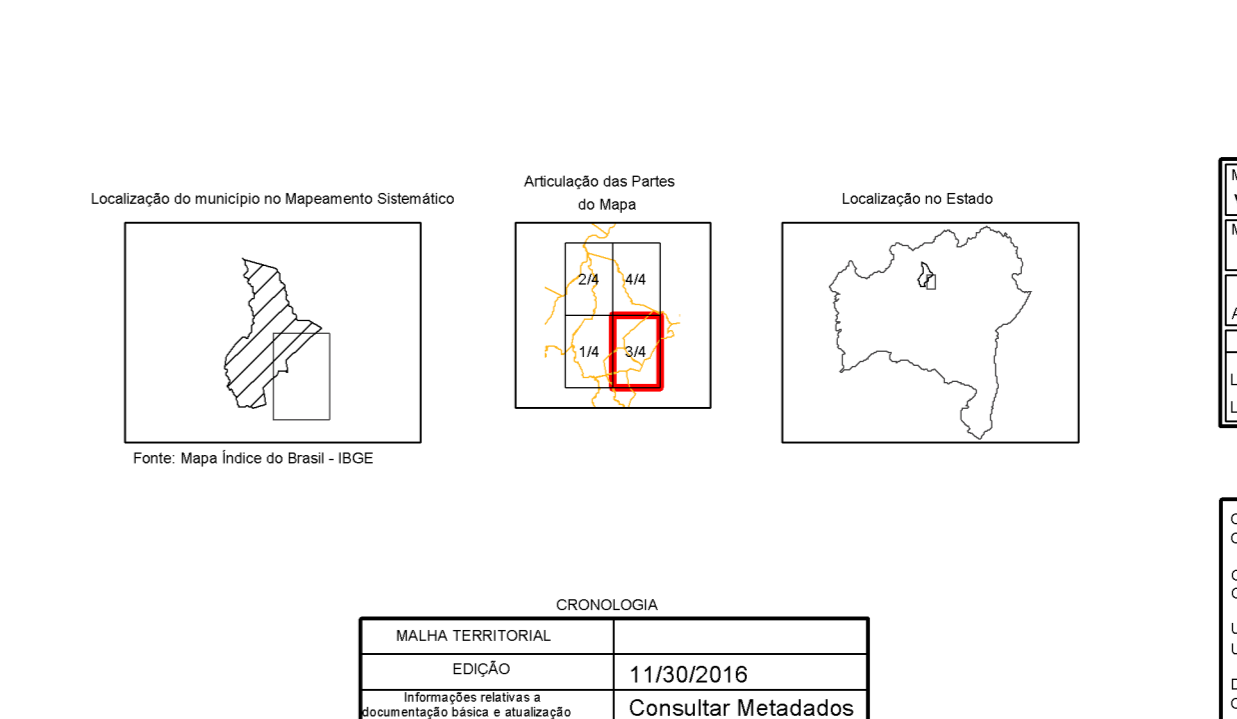
ESCALA: 1:100.000

Sistema de Coordenadas Geográficas em Lat/Lon: UTM - SAO 2000
Córrego: Planisférico (Pseudo-cilindrico)
Origem: 450000mE - 500000mS
Análise: as coordenadas de 10 00 e 50 00 Km respectivamente
Este projeto integra a estratégia de desenvolvimento urbano do município, a partir do estudo dos limites do Município de Itaguaçu da Bahia, produzido pelo IBGE, em conformidade com o Estatuto Municipal do Estado da Bahia, com atualização proveniente de levantamentos aéreos, em conjunto com o levantamento e cadastramento das áreas cartográficas.

MINISTÉRIO DO PLANEJAMENTO, ORÇAMENTO E GESTÃO
INSTITUTO BRASILEIRO DE GEOGRAFIA E ESTATÍSTICA
DIRETORIA DE GEOGRAFIA, SUJEITOS A GESTÃO DE ATUALIZAÇÃO
Av. Brasil, 15.511 - Parque de Luzes
Rio de Janeiro - CEP: 21.024-912

IBGE - INSTITUTO BRASILEIRO DE GEOGRAFIA E ESTATÍSTICA

GEOCÓDIGO	
NOME	NOME
0503010	ITAGUAÇU DA BAHIA



ASPECTOS FÍSICOS

Coordenação Terrestre
Coordenação Geocêntrica

VALE SÃO-FRANCISCO DA BAHIA

RECONHECIMENTO

BARRA

Estado da Bahia
Área

Coordenadas da Sede
E 242233 E
S 274845 S

IMPLEMENTAÇÃO

Coordenação Terrestre
Coordenação Geocêntrica

COORDENADAS

Coordenadas da Sede
E 242233 E
S 274845 S

Desenvolvimento
Centro de Documentação e Disseminação de Informação