

**CONVENÇÕES CARTOGRÁFICAS**

**ELEMENTOS PLANIMÉTRICOS**

- Edificações
- Ignis: Escola, Mina
- Monte de vento, Molho de água
- Campo de emergência, Farol
- Localidades
- Linha transmissora de energia, Cerca
- Linha telefônica
- Rodovias
- auto-estrada pavimentada
- sem pavimentação
- caminho carroçável
- trilha, caminho e picada
- perfil de estrada: federal, estadual
- Ferrovias
- doble larga
- doble estreita

**ELEMENTOS ALTIMÉTRICOS**

- Posto trigonométrico, Referência de nível
- Posto astronômico, Porto barométrico
- Cota comprovada
- Superfície deformada, Área

**ELEMENTOS DE HIDROGRAFIA**

- Curso d'água intermitente
- Lago ou lagoa intermitente
- Tanque sujeito a inundação, Salina
- Brejo ou pântano
- Piscifágio, Nascente
- Rápidos e cachoeiras grandes
- Rápidos e cachoeiras pequenas
- Rochedo, Rochas
- Mofo e represa, terra e alvenaria
- Ancoradouro, Rio seco ou de aluvião
- Rio de montanha

**ATUALIZAÇÕES CARTOGRÁFICAS**

COR MAGENTA - Levantamento por GPS ou por Imagem de Satélite  
COR VERDE - Levantamento por GPS ou por Imagem de Satélite

**CONVENÇÕES TEMÁTICAS**

Limites	Identificação	Sub-Diário
Distrito		
Sub-Diário		

**LIMITES**

- Internacional
- Estadual
- Intermunicipal
- Áreas especiais

OBS: Os limites provenientes das linhas, neste, representados no car preta estão desatualizados e devem ser desconsiderados.

**MAPA MUNICIPAL**

Escala: 1 : 100.000

Sistema de Coordenadas Geográficas em latitude e longitude - (SIRGAS 2000)  
Coordenadas Planimétricas em UTM - (SIRGAS 2000)  
Projeto de projeção: UTM  
Projeto de datum: Spheroidal  
Projeto de escala: 100000  
Projeto de unidade: Metro

Este produto é uma coleção de mapas municipais, gerados de forma automatizada a partir de dados de geoprocessamento e de imagens de satélite, produzido pelo IBGE, SIO e SIA, em formato de arquivos digitais, com o objetivo de disponibilizar ao usuário o acesso a informações geográficas e estatísticas de forma rápida e eficiente.

**MINISTÉRIO DO PLANEJAMENTO, ORÇAMENTO E GESTÃO**  
INSTITUTO BRASILEIRO DE GEOGRAFIA E ESTATÍSTICA  
Avenida das Américas, 1000 - Rio de Janeiro RJ - CEP 21.101-900

GEODIÁRIO	ESCALA	NOME
2917508	1:100.000	JACOBINA
2917509	1:100.000	MOUROZINHO
2917510	1:100.000	MOUROZINHO
2917511	1:100.000	MOUROZINHO
2917512	1:100.000	MOUROZINHO
2917513	1:100.000	MOUROZINHO
2917514	1:100.000	MOUROZINHO
2917515	1:100.000	MOUROZINHO
2917516	1:100.000	MOUROZINHO
2917517	1:100.000	MOUROZINHO
2917518	1:100.000	MOUROZINHO
2917519	1:100.000	MOUROZINHO
2917520	1:100.000	MOUROZINHO
2917521	1:100.000	MOUROZINHO
2917522	1:100.000	MOUROZINHO
2917523	1:100.000	MOUROZINHO
2917524	1:100.000	MOUROZINHO
2917525	1:100.000	MOUROZINHO
2917526	1:100.000	MOUROZINHO
2917527	1:100.000	MOUROZINHO
2917528	1:100.000	MOUROZINHO
2917529	1:100.000	MOUROZINHO
2917530	1:100.000	MOUROZINHO
2917531	1:100.000	MOUROZINHO
2917532	1:100.000	MOUROZINHO
2917533	1:100.000	MOUROZINHO
2917534	1:100.000	MOUROZINHO
2917535	1:100.000	MOUROZINHO
2917536	1:100.000	MOUROZINHO
2917537	1:100.000	MOUROZINHO
2917538	1:100.000	MOUROZINHO
2917539	1:100.000	MOUROZINHO
2917540	1:100.000	MOUROZINHO
2917541	1:100.000	MOUROZINHO
2917542	1:100.000	MOUROZINHO
2917543	1:100.000	MOUROZINHO
2917544	1:100.000	MOUROZINHO
2917545	1:100.000	MOUROZINHO
2917546	1:100.000	MOUROZINHO
2917547	1:100.000	MOUROZINHO
2917548	1:100.000	MOUROZINHO
2917549	1:100.000	MOUROZINHO
2917550	1:100.000	MOUROZINHO

**JACOBINA - BA**

**ASPECTOS FÍSICOS**

Região: CENTRO NORTE BAIANO

Município: JACOBINA

Área: 1.000,00 km²

Altitude da Sede: 1.000 m

Coordenadas Geográficas: 10° 58' S, 40° 30' W

**IMPLEMENTAÇÃO**

Coordenação Técnica: Coordenação de Cartografia - CCAR

Coordenação de Edição: Coordenação de Edições Temáticas - CETE

Coordenação de Produção: Coordenação de Edições de Base - CEB

Coordenação de Distribuição e Circulação de Informações - CSCI

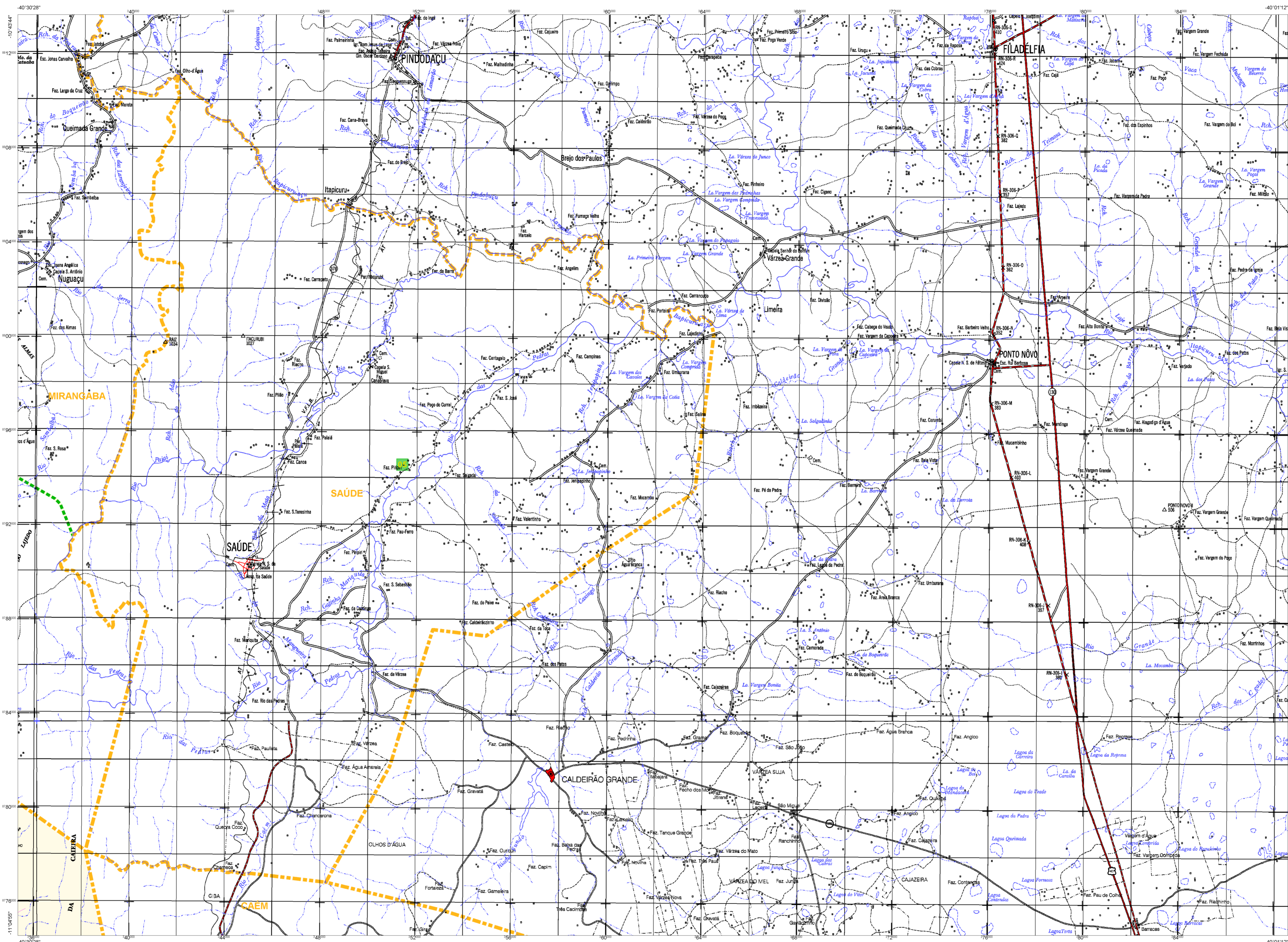
**LOCALIZAÇÃO DO MUNICÍPIO NO Mapeamento Sistemático**

**Articulação das Partes do Mapa**

**Localização no Estado**

**Cronologia**

MAIHA TERRITORIAL	EDIÇÃO
2917508	10/6/2016
2917509	10/6/2016
2917510	10/6/2016
2917511	10/6/2016
2917512	10/6/2016
2917513	10/6/2016
2917514	10/6/2016
2917515	10/6/2016
2917516	10/6/2016
2917517	10/6/2016
2917518	10/6/2016
2917519	10/6/2016
2917520	10/6/2016
2917521	10/6/2016
2917522	10/6/2016
2917523	10/6/2016
2917524	10/6/2016
2917525	10/6/2016
2917526	10/6/2016
2917527	10/6/2016
2917528	10/6/2016
2917529	10/6/2016
2917530	10/6/2016
2917531	10/6/2016
2917532	10/6/2016
2917533	10/6/2016
2917534	10/6/2016
2917535	10/6/2016
2917536	10/6/2016
2917537	10/6/2016
2917538	10/6/2016
2917539	10/6/2016
2917540	10/6/2016
2917541	10/6/2016
2917542	10/6/2016
2917543	10/6/2016
2917544	10/6/2016
2917545	10/6/2016
2917546	10/6/2016
2917547	10/6/2016
2917548	10/6/2016
2917549	10/6/2016
2917550	10/6/2016



**CONVENÇÕES CARTOGRÁFICAS**

**ELEMENTOS PLANIMÉTRICOS**

- Edificações
- Ignis: Escola, Mina
- Moinho de vento, Moinho de água
- Campo de emergência, Farol
- Localidades
- Linha transmissora de energia, Cerca
- Linha telefônica
- Rodovias
- auto-estrada pavimentada
- sem pavimentação
- sem pavimentação
- caminho carroçável
- trilha, caminho e picada
- perfil de estrada: federal, estadual
- Ferrovias
- bitola larga
- bitola estreita

**ELEMENTOS ALTIMÉTRICOS**

- Posto trigonométrico, Referência de nível
- Posto astronômico, Porto barométrico
- Cota comprovada
- Superfície deformada, Área

**ELEMENTOS DE HIDROGRAFIA**

- Curso d'água intermitente
- Lago ou lagoa intermitente
- Terraço sujeito a inundação, Salina
- Brejo ou pântano
- Piçoeira, Nascente
- Rapidos e cachoeiras grandes
- Rapidos e cachoeiras
- Rocheira, supereira e a descoberto
- Molhe e represa, terra e alvenaria
- Ancoradouro, Rio seco ou de aluvião
- Rio de rochedo

**ATUALIZAÇÕES CARTOGRÁFICAS**

COR MAGENTA - Levantamento por GPS ou imagem de Satélite  
COR VERDE - Levantamento geodésico em coordenadas geográficas

**Convenções Temáticas**

Identificação	Sub-Distrito
	05
	06

**LIMITES**

	Intermunicipal
	estadual
	intermunicipal
	áreas especiais

OBS: Os limites provenientes das linhas, neste, representados na cor preto desativados e devem ser desconsiderados.

**MAPA MUNICIPAL**

Escala: 1 : 100.000

Sistema de Coordenadas Geográficas em Latitudes e Longitudes - (SIRGAS 2011)  
Coordenadas Planas (Utm) em UTM - (SIRGAS 2011)  
Projeto de Geoprocessamento - (SIG Espacial) - (Mapa Municipal Digital do IBGE)  
Este produto apresenta a coleção de mapas municipais gerados de forma automatizada a partir de dados do IBGE e de fontes externas (Cadastral, Dados produzidos pelo IBGE, SIO e outros, em formato vetorial) e da Malha Municipal Digital do IBGE, com atualização constante de dados locais, sendo submetido ao processo de homologação e aprovação por técnicos especializados.  
**MINISTÉRIO DO PLANEJAMENTO, ORÇAMENTO E GESTÃO**  
INSTITUTO BRASILEIRO DE GEOGRAFIA E ESTATÍSTICA  
A DIRETORIA DE GEOGRAFIA, em parceria com o município de Jacobina, realizou a atualização de dados e a produção deste mapa.  
Ativ. - 08/01/2016 - Produto de Apoio  
Rio de Janeiro RJ - CEP 21.241-101  
IBGE - Instituto Brasileiro de Geografia e Estatística

MUNICÍPIO		UNIDADE FEDERAL	NOME
2917508	29175080000	JACOBINA	JACOBINA
2917508	29175080001	JACOBINA	ALTO DO MOURA
2917508	29175080002	JACOBINA	ALTO DO MOURA
2917508	29175080003	JACOBINA	ALTO DO MOURA

Localização do município no Mapeamento Sistemático

Articulação das Partes do Mapa

Localização no Estado

**IMPLEMENTAÇÃO**

MAIHA TERRITORIAL	CROKOLÓGIA
EDIÇÃO	10/6/2016
COORDENADOR GERAL	Consultar Metadados

**JACOBINA - BA**

**ASPECTOS FÍSICOS**

Região: CENTRO NORTE BAIANO

Microrregião: JACOBINA

Município: JACOBINA

Altitude da Sede: Área

Coordenadas UTM

Latitude: 0 E: 39

Longitude: 0 W: 59

**IMPLEMENTAÇÃO**

Coordenação Técnica: Coordenação de Cartografia

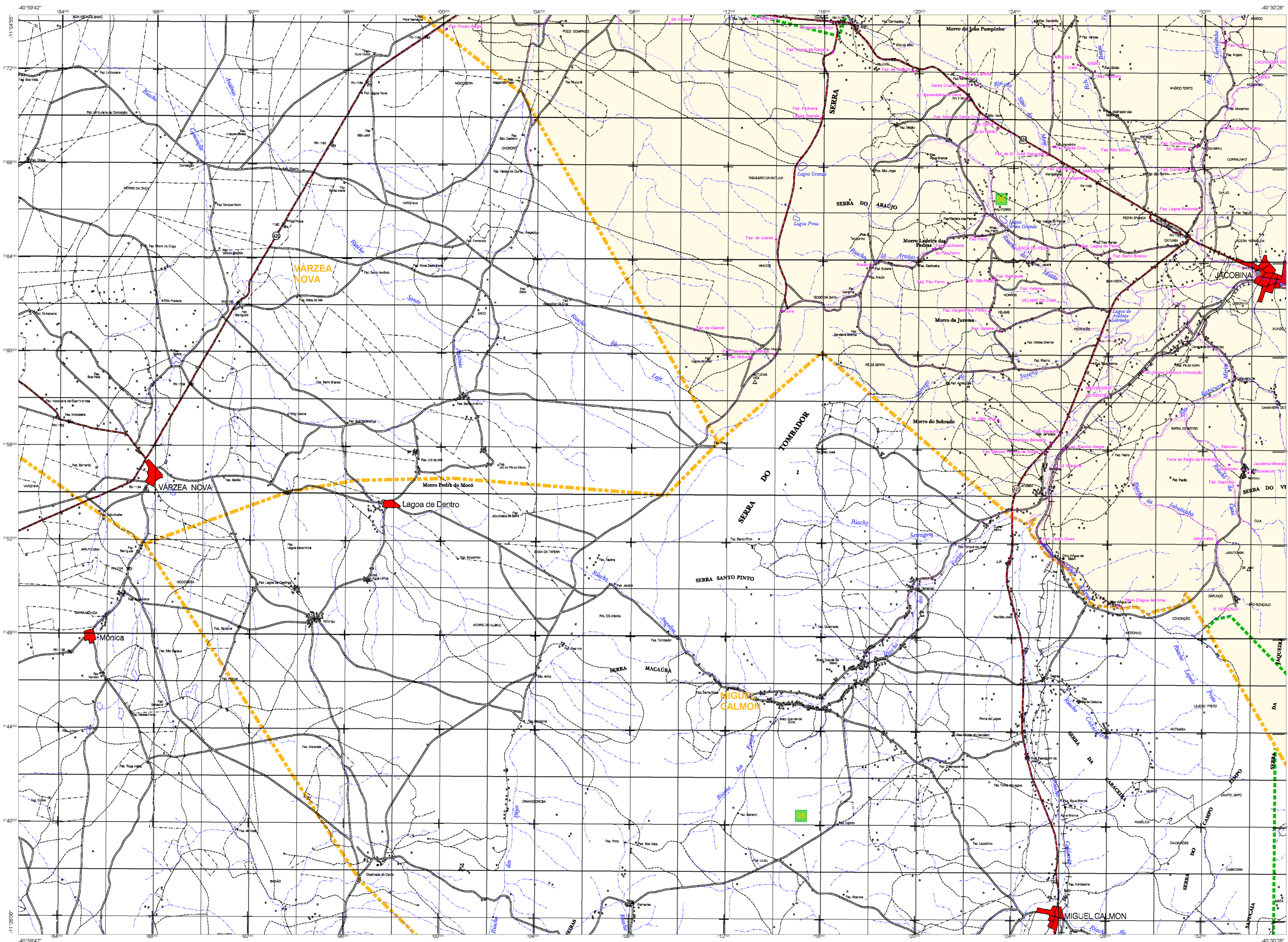
Coordenação de Edição: CC40

Coordenação de Serviços Técnicos: CC10

Coordenação de Produção: CC10

Coordenação de Qualidade: CC10

Coordenação de Circulação e Disseminação de Informação: CC10



**CONVENÇÕES CARTOGRAFICAS**

**ELEMENTOS PLANIMÉTRICOS**

- Edificações
- Ignis, Escola, Mina
- Moinho de vento, Moinho de água
- Campo de emergência, Fator
- Localidades
- Linha transmissora de energia, Cerca
- Linha telefônica
- Rodovias
- auto-estrada
- pavimentada
- sem pavimentação
- caminho carroçável
- sem pavimentação
- trilho, caminho e picada
- perfilho de estrada, trilho, estrada
- Ferrovias
- tubo largo
- tubo estreito

**ELEMENTOS ALTIMÉTRICOS**

- Ponto trigonômico, Referência de nível
- Ponto astronômico, Ponto barométrico
- Cota comprorada
- Superfície deformada, Área

**ELEMENTOS DE HIDROGRAFIA**

- Lago ou lagoa intermitente
- Terreno sujeito a inundação, Salina
- Brejo ou pântano
- Floco (água) nascente
- Râpidos e cachoeiras grandes
- Râpidos e cachoeiras
- Rocha submersa e a descoberto
- Morre e represa, Serra e avarana
- Ancoradouro, Rio seco ou de alívio
- Relevo notável

**ATUALIZAÇÕES CARTOGRAFICAS**

COR MAGENTA - Levantamento por GPS ou imagens de satélites  
COR VERDE - Levantamento aproximado sem controle satelital

**Convenções Temáticas**

Distal	Sub-Distal
Identificação	Sub-Distal
Distal	Sub-Distal

**LIMITES**

- intermunicipal
- interestadual
- intermunicipal
- áreas especiais

Obs: Os limites provenientes dos limites não representados na cor preta estão desatualizados e devem ser desconhecidos

**MAPA MUNICIPAL**

Escala: 1 : 100.000

Sistema de Coordenadas Geográficas em Lat/Lon Proj4 - SRID=4326  
Coordenadas Geográficas em UTM - EPSG=32730  
Origem da projeção: UTM Equador e Meridiano - WGS 84  
Atribuição de coordenadas de 10.000.000 metros

Com projeto próprio e criação de mapas municipais por meio de sistemas automatizados, a partir de imagens de satélite de alta resolução, o IBGE disponibiliza mapas municipais em formato digital, em versão vetorial e em versão raster, para download e uso em sistemas de informação geográfica (SIG) e em sistemas de informação geográfica (SIG) e em sistemas de informação geográfica (SIG).

**MINISTÉRIO DO PLANEJAMENTO, ORÇAMENTO E GESTÃO**  
INSTITUTO BRASILEIRO DE GEOGRAFIA E ESTATÍSTICA  
Avenida Nelson de Azevedo, s/n - Funchal, Belo Horizonte - Minas Gerais - Brasil  
Rio de Janeiro - CEP 21.341-001

GEÓCÓDIGO	SERIE	NOME
2917508	291750800	JACOBINA DO NOROESTE
2917508	291750801	JACOBINA DO SUL
2917508	291750802	JACOBINA DO LESTE
2917508	291750803	JACOBINA DO NORTE
2917508	291750804	JACOBINA DO OESTE
2917508	291750805	JACOBINA DO CENTRO

Localização do município no Mapeamento Sistemático

Articulação das Partes do Mapa

Localização no Estado

Fonte: Mapa Índice do Brasil - IBGE

**CRONOLOGIA**

MAHA TERRITORIAL	10/6/2016
Edição	Consultar Metadados

**JACOBINA - BA**

**ASPECTOS FÍSICOS**

REGIÃO: CENTRO NORTE BAIANO

MUNICÍPIO: JACOBINA

Área: 39

**IMPLEMENTAÇÃO**

Coordenação Técnica: CCAG

Coordenação de Cartografia: CCAG

Coordenação de Sistemas Territoriais: CETA

Unidades Produtoras: Instituto Brasileiro de Geografia e Estatística

Diagramação: Centro de Documentação e Disseminação da Informação: CDDI

