

ELEMENTOS PLANIMÉTRICOS

CONVENÇÕES CARTOGRÁFICAS

ELEMENTOS ALTIMÉTRICOS

ELEMENTOS DE HIDROGRAFIA

ATUALIZAÇÕES CARTOGRÁFICAS

COR MAGENTA: Limites municipais por IBGE em 1990; COR VERDE: Limites municipais por IBGE em 2000; COR VERDE: Limites municipais por IBGE em 2010.

Convenções Temáticas

Identificação	Sub-Distrito

LIMITES

- internacional
- intermunicipal
- áreas especiais

Observação: Os limites provinciais das terras indígenas são representados de cor verde amarelada e os limites dos municípios de cor verde.

MAPA MUNICIPAL

Escala: 1 : 100.000

Ministério do Planejamento, Orçamento e Gestão
IBGE - Instituto Brasileiro de Geografia e Estatística
Diretoria de Estatísticas Territoriais

Distrito Federal - Administração		NOVO DISTRITO	
Distrito	Sub-Distrito	Distrito	Sub-Distrito
JAGUARARI	JAGUARARI	JAGUARARI	JAGUARARI

Localização do município no Mapeamento Sistemático do Mapa

Articulação das Partes do Mapa

Localização no Estado

Fonte: Mapa Índice do Brasil - IBGE

CRONOLOGIA

EDIÇÃO	11/25/2016
Atualização cartográfica e documentação técnica e atualização	Consultar Metadados

JAGUARARI - BA

ASPECTOS FÍSICOS

Coordenadas Geográficas

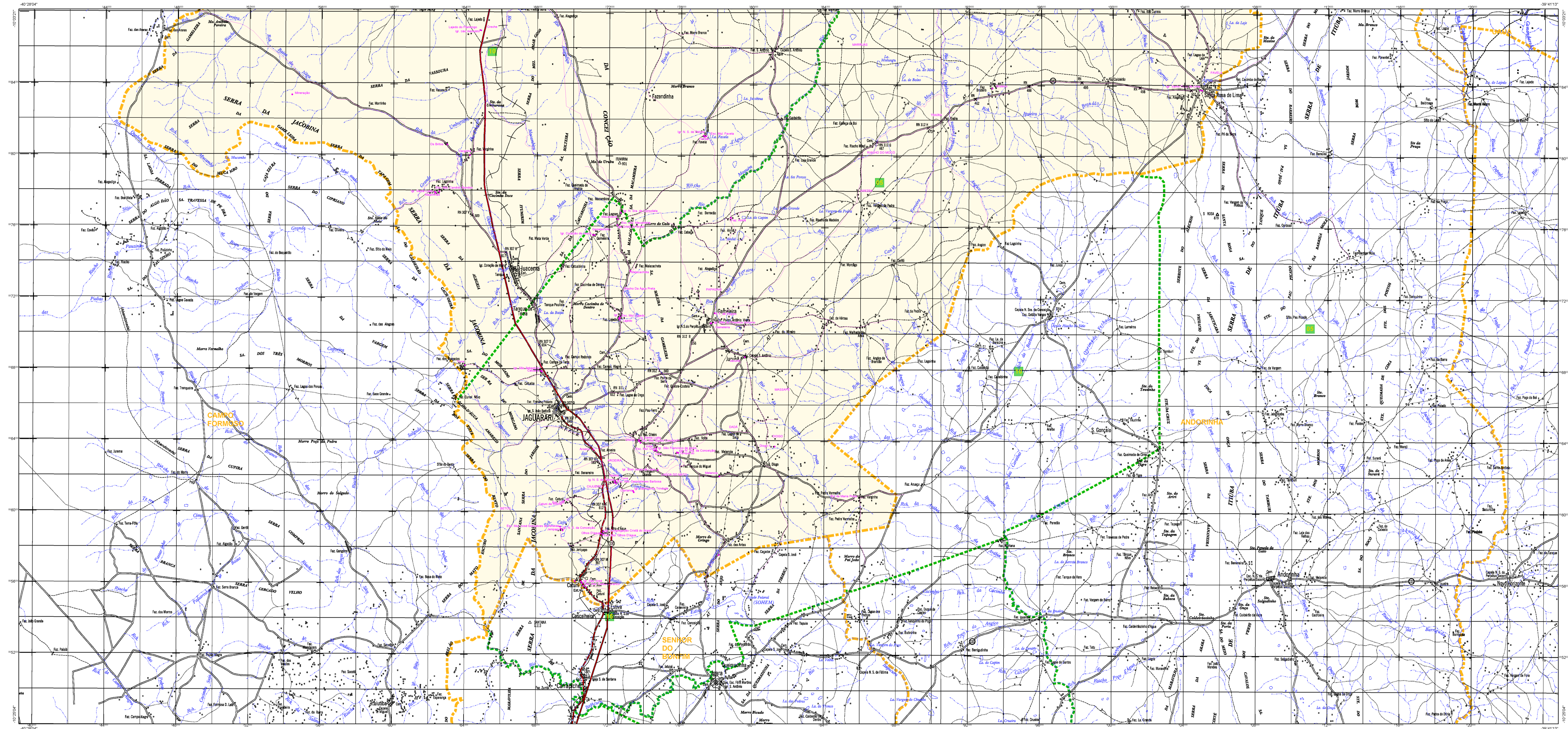
Coordenadas UTM

Coordenadas Geográficas

Coordenadas UTM

Coordenadas Geográficas

Coordenadas UTM



ELEMENTOS PLANIMÉTRICOS

CONVENÇÕES CARTOGRÁFICAS

ELEMENTOS ALTIMÉTRICOS

ELEMENTOS DE HIDROGRAFIA

ATUALIZAÇÕES CARTOGRÁFICAS

COR MAGENTA: Limites municipais por IBGE em 1994; COR VERDE: Limites municipais por IBGE em 2016.

Convenções Temáticas

Distrito	Sub-Distrito
Identificação	Identificação

LIMITES

internacional
intermunicipal
intra-municipal
áreas especiais

Obs: Os limites provinciais das Fôlhas, estão representados de cor verde desbotada e os limites dos municípios de cor verde.

MAPA MUNICIPAL

Escala: 1 : 100.000

Sistema de Coordenadas Geográficas em UTM (Proj. UTM)
Coordenadas Planas: Mercator em UTM (SAD 86)
Origem da submeridiana (114° 00' 00" W) = 483 000 (Easting)
Origem da subparalela (12° 00' 00" S) = 8 640 000 (Northing)

Em grande escala a cor de fundo do mapa municipal pode ser alterada automaticamente, porém, em escala reduzida, o mapa municipal não pode ser alterado automaticamente. O IBGE não se responsabiliza por erros de interpretação ou uso indevido do mapa municipal. O IBGE não se responsabiliza por erros de interpretação ou uso indevido do mapa municipal.

MINISTÉRIO DO PLANEJAMENTO, ORÇAMENTO E GESTÃO
INSTITUTO BRASILEIRO DE GEOGRAFIA E ESTATÍSTICA
DIRETORIA DE APOIO TÉCNICO E SERVIÇOS DE INFORMÁTICA
Av. Brasil, 3031 - Fone: (51) 3411-1000
Rio de Janeiro - RJ - CEP: 20071-900

Distrito Federal - Administração		NOVE DISTRITO	
Distrito	Sub-Distrito	JAGUARARI	JACUARA
Distrito	Sub-Distrito	JACUARA	JACUARA
Distrito	Sub-Distrito	JACUARA	JACUARA

Localização do município no Mapeamento Sistemático

Articulação das Partes do Mapa

Localização no Estado

Fonte: Mapa Índice do Brasil - IBGE

CRONOLOGIA

EDIÇÃO	11/25/2016
Intervenção técnica e documentação técnica e atualização	Consultar Metadados

JAGUARARI - BA

ASPECTOS FÍSICOS

Coordenada Geográfica	Coordenada de Contorno	Coordenada de Distância Terrestre	Coordenada de Distância de Ar
Latitude	Longitude	Altitude	Distância
12° 00' 00" S	48° 30' 00" W	35019,87 m	39 km

METADADOS

Coordenada Técnica	Coordenada de Contorno	Coordenada de Distância Terrestre	Coordenada de Distância de Ar
Latitude	Longitude	Altitude	Distância
12° 00' 00" S	48° 30' 00" W	35019,87 m	39 km