

**ELEMENTOS PLANIMÉTRICOS**

**CONVENÇÕES CARTOGRÁFICAS**

**ELEMENTOS ALTIMÉTRICOS**

**ELEMENTOS DE HIDROGRAFIA**

**ATUALIZAÇÕES CARTOGRÁFICAS**

COR MAGENTA: Lançamento por CBR em Itaipava de Brasília  
COR VERDE: Lançamento aprovado em superposição cartográfica

**CONVENÇÕES TEMÁTICAS**

Limite:	Distrital	Sub-Distrital
Identificação:	Distrito	Sub-Distrito

**LIMITES**

internacional  
intermunicipal  
áreas especiais

**MAPA MUNICIPAL**

Escala: 1 : 100.000

MINISTÉRIO DO PLANEJAMENTO, ORÇAMENTO E GESTÃO  
INSTITUTO BRASILEIRO DE GEOGRAFIA E ESTATÍSTICA  
A DIRETORIA DE PRODUÇÃO OPERATIVA e TÉCNICA de MAPAS e CARTOGRAFIA  
Av. Brasil, 3031 - Forno de Lixo  
Brasília - DF - CEP: 70150-900

**Divisão Político-Administrativa**

GEOCODIGO		NOVO DISTRITO	
UF	MUNICÍPIO	UF	MUNICÍPIO
BA	2918100	BA	2918100

**JEREMOABO - BA**

ASPECTOS FÍSICOS

**NORDESTE BAIANO**

**JEREMOABO**

Localização do município no Mapeamento Sistemático

Articulação das Partes do Mapa

Localização no Estado

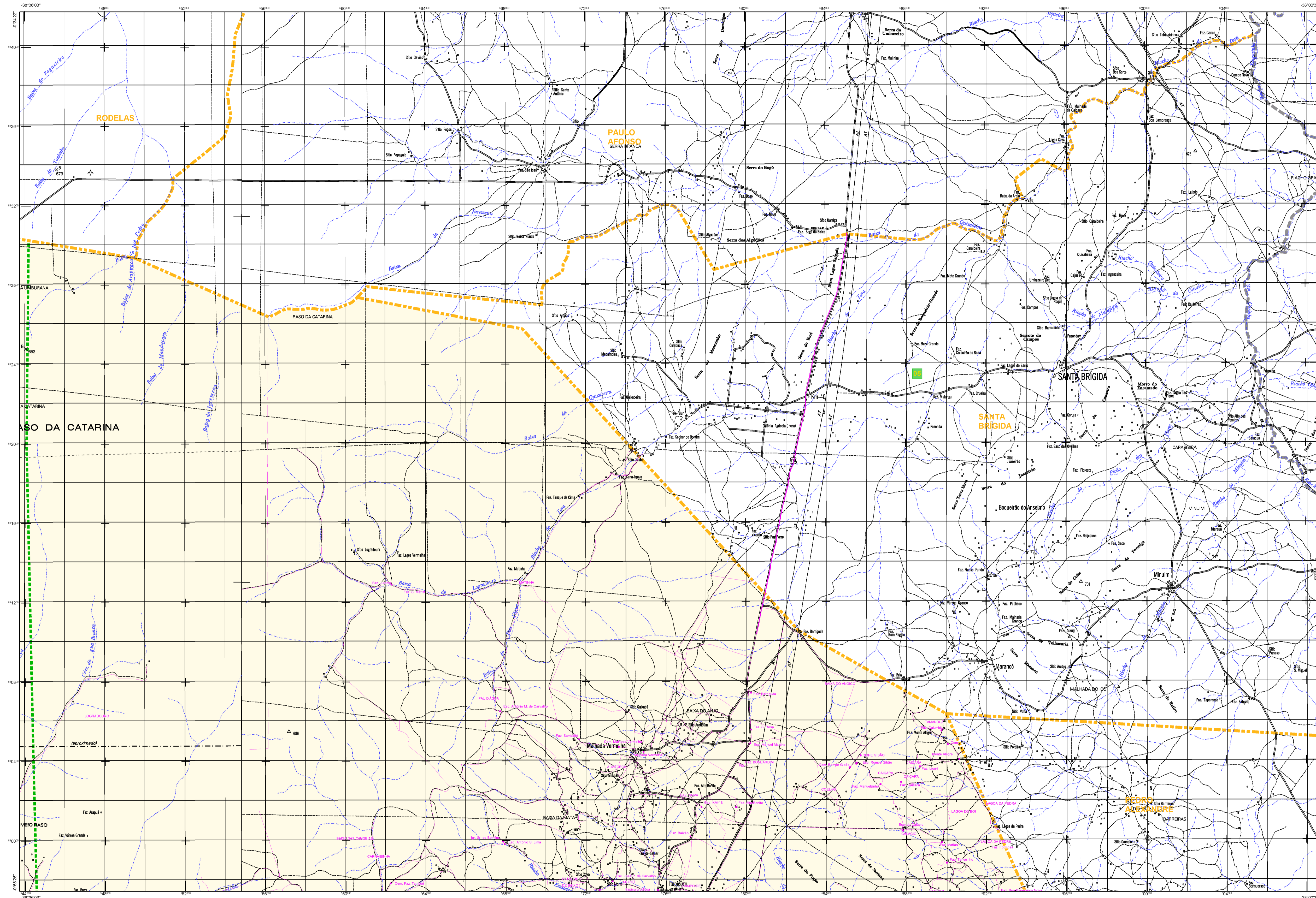
Fonte: Mapa Índice do Brasil - IBGE

**CRONOLOGIA**

MALHA TERRITORIAL	10/6/2016
EDIÇÃO	10/6/2016
Informações técnicas e documentação sobre o mapa	Consultar Metadados

**METADADOS**

Coordenada Técnica	Coordenada de Contorno	COORD
Coordenada Topográfica	Coordenada de Distância Terrestre	CEST
Unidade Medida	Unidade Distância de BSC	UNID
Resolução	Coordenada de Distância e Deslocamento de Informação	COO



**ELEMENTOS PLANIMÉTRICOS**

**CONVENÇÕES CARTOGRÁFICAS**

**ELEMENTOS ALTIMÉTRICOS**

**ELEMENTOS DE HIDROGRAFIA**

**ATUALIZAÇÕES CARTOGRÁFICAS**

COR MAGENTA: Lançamento de lote em loteamento de lotes;  
COR VERDE: Lançamento aprovado em superposição cartográfica.

**CONVENÇÕES TEMÁTICAS**

Limite:	Distrito	Sub-Distrito
Identificação:	Distrito	Sub-Distrito

**LIMITES**

internacional  
intermunicipal  
áreas especiais

**LEGENDA**

Distrito: RODELAS, PAULO AFONSO, SÃO DA CATARINA, SÃO BRIGIDA, SÃO BASÍLIO

**MAPA MUNICIPAL**

Escala: 1 : 100.000

Sistema de Coordenadas Geográficas e UTM (Proj. UTM - Datum: Spheruloc - Referência em UTM - S42 - BR)  
Origem de coordenadas (UTM): Equador Internacional - 490° (EQUINO) - 100° (EQUINO)  
Intervalo de coordenadas de 10000 (10000) metros/paralelos

Em grande escala a cidade de Jeremoabo possui o plano de zona urbana aprovada, porém a maioria dos lotes não possui o loteamento aprovado pelo IBGE. Isso se aplica em todos os lotes situados na MAPA Municipal Topo do IBGE, com exceção dos lotes de propriedade de pessoas físicas, que foram aprovados em superposição cartográfica.

**MINISTÉRIO DO PLANEJAMENTO, ORÇAMENTO E GESTÃO**  
SECRETARIA NACIONAL DE GEOGRAFIA E ESTATÍSTICA  
A DIRETORIA DE PRODUÇÃO SPATIAL e PRODUÇÃO DE INFORMAÇÃO GEOGRÁFICA  
AV. Brasil, 3031 - Fone: 061/3491  
BRASÍLIA - DISTRITO FEDERAL

**IBGE**

Obs: Os limites provisórios das freguesas, distritos, representados de cor verde, estão em desatualização e devem ser desconsiderados.

**Distrito Freguesia-Administrativa**

GEOCÓDIGO	UF	MUNICÍPIO	FREGUESIA	NOVO DISTRITO
3200000	BA	JEREMOABO		
3200001	BA	JEREMOABO	RODELAS	
3200002	BA	JEREMOABO	PAULO AFONSO	
3200003	BA	JEREMOABO	SÃO DA CATARINA	
3200004	BA	JEREMOABO	SÃO BRIGIDA	
3200005	BA	JEREMOABO	SÃO BASÍLIO	

**Localização do município no Mapeamento Sistemático**

**Articulação das Partes do Mapa**

**Localização no Estado**

Fonte: Mapa Índice do Brasil - IBGE

**CRONOLOGIA**

EDIÇÃO	10/6/2016
Intervenção realizada e documentação atualizada	Consultar Metadados

**MAIHA TERRITORIAL**

EDIÇÃO	10/6/2016
Intervenção realizada e documentação atualizada	Consultar Metadados

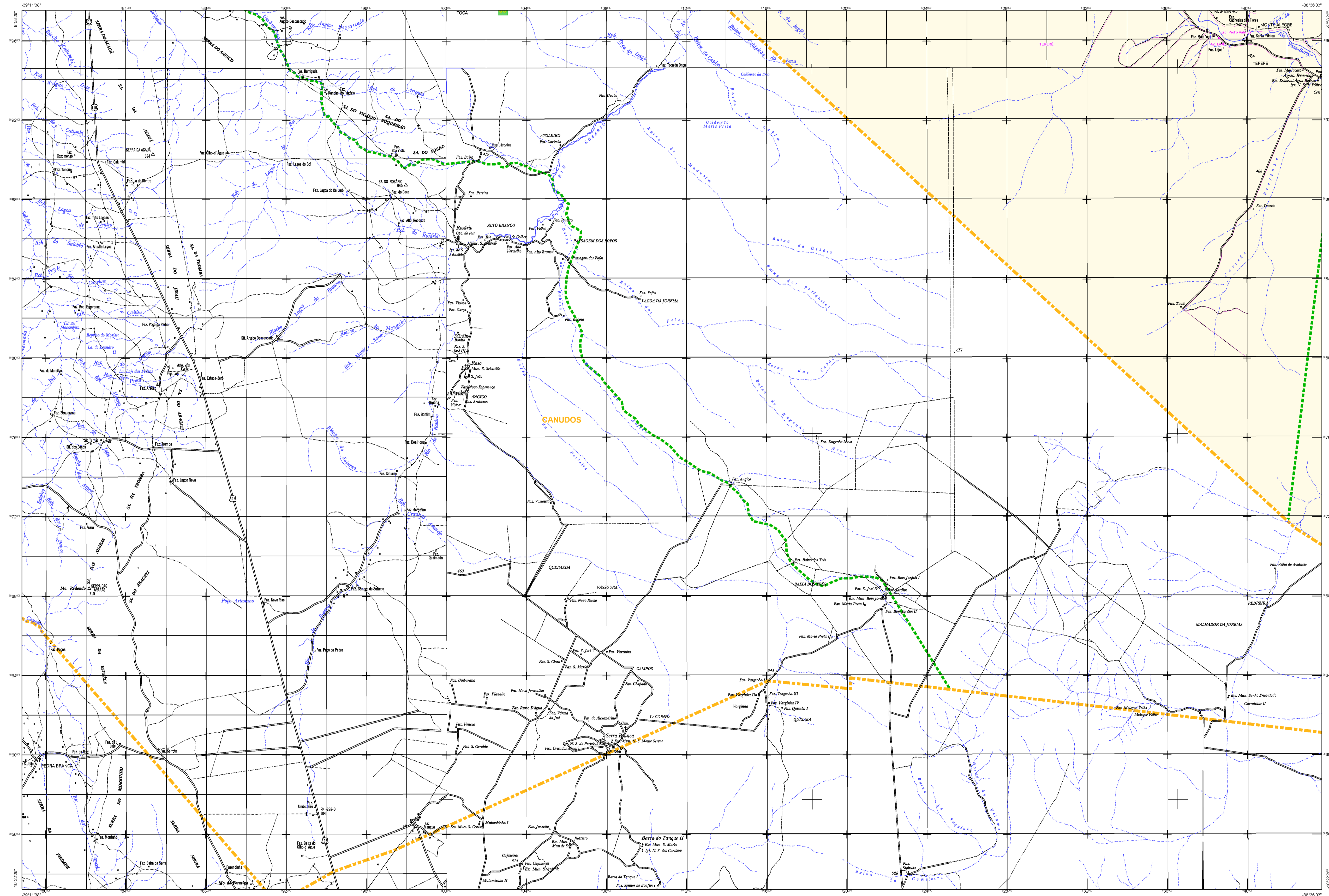
**JEREMOABO - BA**

ASPECTOS FÍSICOS

Coordenação Territorial	NORDESTE BAIANO
Coordenação de Contorno	JEREMOABO
Coordenação de Freguesias	JEREMOABO
Coordenação de Unidades Territoriais	JEREMOABO
Coordenação de Unidades Estatísticas do IBGE	JEREMOABO
Coordenação de Unidades Estatísticas do IBGE	JEREMOABO

**METADADOS**

Coordenação Territorial	NORDESTE BAIANO
Coordenação de Contorno	JEREMOABO
Coordenação de Freguesias	JEREMOABO
Coordenação de Unidades Territoriais	JEREMOABO
Coordenação de Unidades Estatísticas do IBGE	JEREMOABO
Coordenação de Unidades Estatísticas do IBGE	JEREMOABO



**ELEMENTOS PLANIMÉTRICOS**

**CONVENÇÕES CARTOGRÁFICAS**

**ELEMENTOS ALTIMÉTRICOS**

**ELEMENTOS DE HIDROGRAFIA**

**ATUALIZAÇÕES CARTOGRÁFICAS**

**CONVENÇÕES TEMÁTICAS**

Limite: Distrital	Identificação
Limite: Sub-Distrital	Identificação
Limite: Distrital	Sub-Distrito

**LIMITES**

internacional

intermunicipal

áreas especiais

**MAPA MUNICIPAL**

Escala: 1 : 100.000

MINISTÉRIO DO PLANEJAMENTO, ORÇAMENTO E GESTÃO

Distrito Federal - Administração	
GEODÉCIO	NOVO DISTRITO
01000000	01000000
02000000	02000000
03000000	03000000
04000000	04000000
05000000	05000000
06000000	06000000
07000000	07000000
08000000	08000000
09000000	09000000
10000000	10000000

**Localização do município no Mapeamento Sistemático**

**Articulação das Partes do Mapa**

**Localização no Estado**

**JEREMOABO - BA**

ASPECTOS FÍSICOS

Coordenada Geográfica	Coordenada de Contorno	Coordenada Topográfica	Coordenada de Distritos Territoriais	Coordenada Estatística de IBGE
Latitude O	Latitude S	Longitude O	Longitude S	Altitude em metros
57 12 24 14	13	88 57 10 28	39	

**MAPA DE LOCALIZAÇÃO**

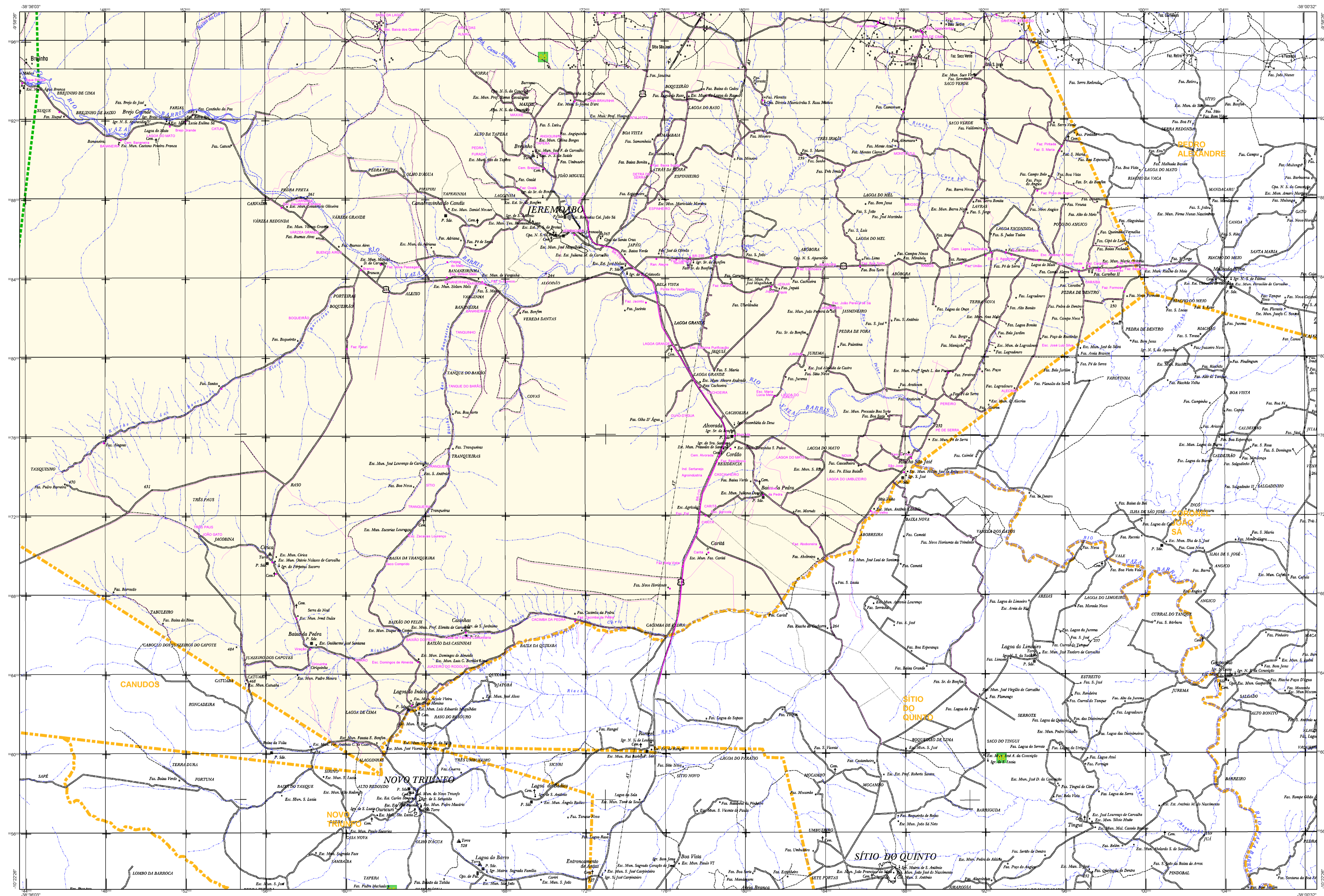
Malha Territorial	Edição	10/6/2016
Intervenção cartográfica e documentação técnica e atualização	Consultar Metadados	

**ASPECTOS SOCIAIS**

Coordenada Estatística	Coordenada de Contorno	Coordenada Topográfica	Coordenada de Distritos Territoriais	Coordenada Estatística de IBGE
Latitude O	Latitude S	Longitude O	Longitude S	Altitude em metros
57 12 24 14	13	88 57 10 28	39	

**MAPA DE LOCALIZAÇÃO**

Malha Territorial	Edição	10/6/2016
Intervenção cartográfica e documentação técnica e atualização	Consultar Metadados	



**ELEMENTOS PLANIMÉTRICOS**

- Estações
- Linhas de energia
- Linhas de água
- Locais de interesse
- Linhas de saneamento
- Linhas de gás
- Linhas de comunicação
- Linhas de transporte

**CONVENÇÕES CARTOGRÁFICAS**

- Formas geométricas
- Linhas de contorno
- Linhas de elevação
- Linhas de declividade
- Linhas de drenagem
- Linhas de direção

**ATUALIZAÇÕES CARTOGRÁFICAS**

COR MAGENTA: Alterações em limites territoriais e áreas especiais.  
COR VERDE: Lançamento, alteração ou supressão cartográfica.

**CONVENÇÕES TEMÁTICAS**

Limites	Identificação
Distrito	[Símbolo]
Sub-Distrito	[Símbolo]
Distrito	[Símbolo]
Sub-Distrito	[Símbolo]

**LIMITES**

- Limite internacional
- Limite estadual
- Limite municipal
- Áreas especiais

**LEGENDA DE ELEMENTOS DE HIDROGRAFIA**

- Rios
- Lagos
- Canais
- Represas
- Áreas de inundação
- Linhas de nível
- Linhas de declividade
- Linhas de direção

**MAPA MUNICIPAL**

Escala: 1 : 100.000

Ministério do Planejamento, Orçamento e Gestão  
Instituto Brasileiro de Geografia e Estatística

Distrito Administrativo		
QUILÔMETRO	QUILÔMETRO	NOVO DISTRITO
111111111	111111111	111111111

**LOCALIZAÇÃO DO MUNICÍPIO NO Mapeamento Sistemático**

**Articulação das Partes do Mapa**

**Localização no Estado**

**JEREMOABO - BA**

MUNICÍPIO	
NOME	JEREMOABO
UF	BA
IBGE	2918100

**CRONOLOGIA**

EDIÇÃO	10/2016
10/2016	[Símbolo]