

ELEMENTOS PLANIMÉTRICOS

CONVENÇÕES CARTOGRÁFICAS

ELEMENTOS ALTIMÉTRICOS

ELEMENTOS DE HIDROGRAFIA

ATUALIZAÇÕES CARTOGRÁFICAS

COR MAGENTA: Lançamento por OIB para fins de cadastro.
COR VERDE: Lançamento aprovado em cartografia cartográfica.

Convenções Temáticas

Distrito	Sub-Distrito
Identificação	Identificação

LIMITES

internacional
intermunicipal
áreas especiais

LEGENDA

02020

MAPA MUNICIPAL

Escala: 1 : 100.000

Ministério do Planejamento, Orçamento e Gestão
IBGE - INSTITUTO BRASILEIRO DE GEOGRAFIA E ESTATÍSTICA
A DIRETORIA DE PRODUÇÃO OPERATIVA é responsável por este produto.
Atividade desenvolvida em 2015.
At. 0001/2015 - Produto de base.
At. 0002/2015 - Produto de base.
At. 0003/2015 - Produto de base.

Distrito	
IBGE	Nome Distrito
02020	MUNDO NOVO
02020	MUNDO NOVO
02020	MUNDO NOVO

Localização do município no Mapeamento Sistemático

Articulação das Partes do Mapa

Localização no Estado

Fonte: Mapa Índice do Brasil - IBGE

CRONOLOGIA

MALHA TERRITORIAL	10/5/2016
Edição	10/5/2016
Informações técnicas e documentação sobre o produto	Consultar Metadados

MUNDO NOVO - BA

ASPECTOS FÍSICOS

Geografia

Centro Norte Baiano

IBABERABA

Área	km²
População	hab.
Densidade	hab./km²
Altitude	m
Latitude	°S
Longitude	°W
UF	BA
Município	39

METADADOS

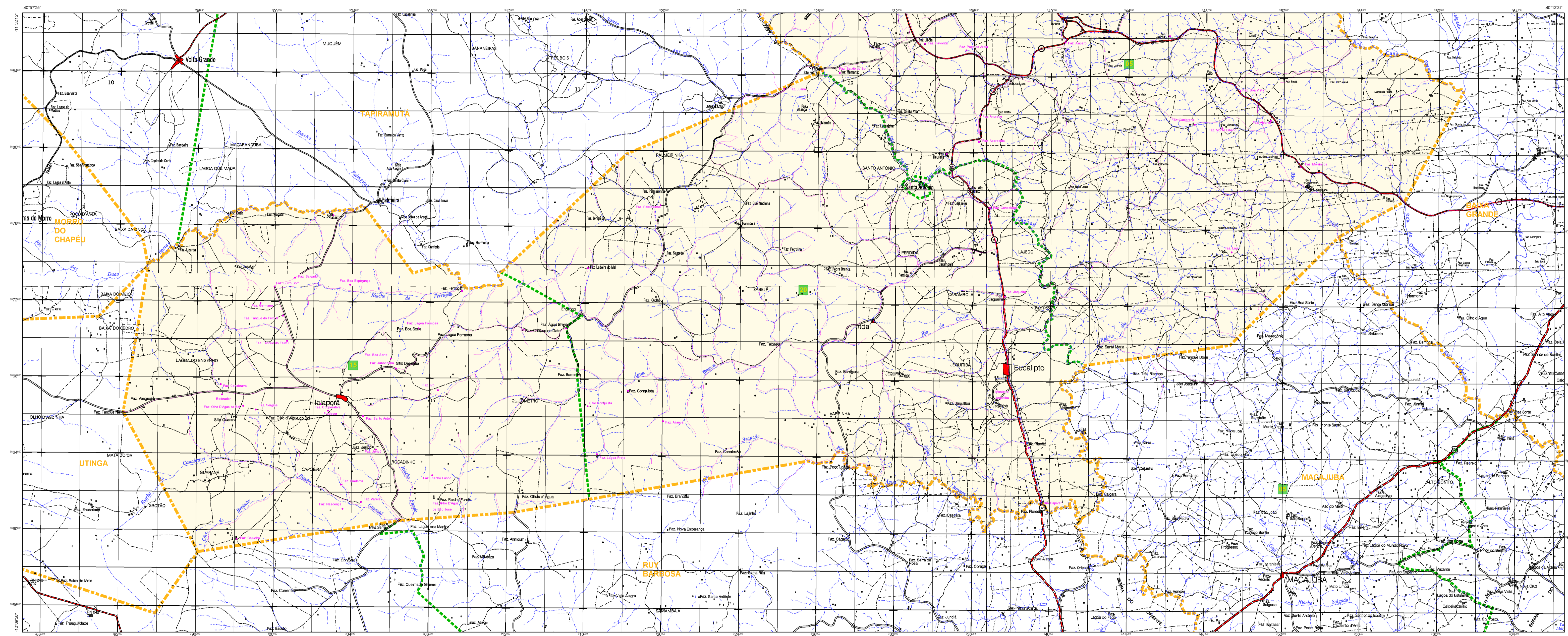
COORDENADAS

CONTATO

CONTATO

CONTATO

CONTATO



ELEMENTOS PLANIMÉTRICOS

- Estações: Igreja, Escola, Moinho, Muro de arrimo, Muro de água, Campo de emergência, Foz de rio, Locais de...
- Linhas de transmissão de energia: Cerca, Linha telefônica...
- Rodovias: Rodovia pavimentada, Rodovia não pavimentada, Caminho carroçável, Estrada, Caminho de graxa, Perfil de estrada, Material, Estação...
- Ferrovias: Linha férrea, Trilho estéril...

CONVENÇÕES CARTOGRÁFICAS

ELEMENTOS ALTIMÉTRICOS

- Perfil hipsométrico, Referência de nível, Perfil altimétrico, Perfil barométrico, Cota contornada, Superfície deformada, Área...

ELEMENTOS DE HIDROGRAFIA

- Contorno hidrográfico, Lago ou lagoa intermitente, Tampo aberto e fundação, Lagoa, Depósito aquático, Poço, Lagoa, Reservatório, Represa, Barragem, Represa e canalização, Represa e canalização, Represa, Barragem e canalização, Represa, Barragem e canalização, Represa, Barragem e canalização...

CONVENÇÕES TEMÁTICAS

Distrito	Identificação
Sub-Distrito	Identificação

LIMITES

- Limite internacional
- Limite interestadual
- Limite intermunicipal
- Áreas especiais

ATUALIZAÇÕES CARTOGRÁFICAS

COR MANGENTA - Lançamento do IBGE em 15 de maio de 2015
COR VERDE - Lançamento do IBGE em 15 de maio de 2015

MAPA MUNICIPAL

Escala: 1 : 100.000

Ministério do Planejamento, Orçamento e Gestão
Instituto Brasileiro de Geografia e Estatística
A Diretoria de Estatísticas Territoriais e Demográficas
Av. Brasil, 16071 - Fone: 51 3181
Rio de Janeiro - RJ - CEP: 22041-900

Distrito Federal-Administrativo	
GEODÍCIO	NOVO DISTRITO
292210200	292210200
292210201	292210201
292210202	292210202
292210203	292210203
292210204	292210204
292210205	292210205
292210206	292210206
292210207	292210207
292210208	292210208
292210209	292210209
292210210	292210210
292210211	292210211
292210212	292210212
292210213	292210213
292210214	292210214
292210215	292210215
292210216	292210216
292210217	292210217
292210218	292210218
292210219	292210219
292210220	292210220
292210221	292210221
292210222	292210222
292210223	292210223
292210224	292210224
292210225	292210225
292210226	292210226
292210227	292210227
292210228	292210228
292210229	292210229
292210230	292210230
292210231	292210231
292210232	292210232
292210233	292210233
292210234	292210234
292210235	292210235
292210236	292210236
292210237	292210237
292210238	292210238
292210239	292210239
292210240	292210240
292210241	292210241
292210242	292210242
292210243	292210243
292210244	292210244
292210245	292210245
292210246	292210246
292210247	292210247
292210248	292210248
292210249	292210249
292210250	292210250

Localização do município no Mapeamento Sistemático

Articulação das Partes do Mapa

Localização no Estado

Fonte: Mapa Índice do Brasil - IBGE

CROMOLOGIA

MALHA TERRITORIAL	EDIÇÃO	10/5/2016
Informações estatísticas e documentação básica e atualização	Consultar Metadados	

MUNDO NOVO - BA

ASPECTOS FÍSICOS

MUNDO NOVO - BA	
Município	
CENTRO NORTE BAIANO	
Município	
ITABERABA	
Área	km²
COORDENADAS UTM	
Latitude O	km
Longitude O	km
39	

METADADOS

Coordenação Técnica	COORDENADOR
Coordenação de Concepção	COORDENADOR
Coordenação de Tratamento	COORDENADOR
Coordenação de Estatísticas Territoriais	COORDENADOR
Atualização Estatística	COORDENADOR
Atualização Estatística de IBGE	COORDENADOR
Atualização Estatística de IBGE	COORDENADOR
Coordenação de Documentação e Disseminação de Informação	COORDENADOR