

ELEMENTOS PLANIMÉTRICOS

CONVENÇÕES CARTOGRÁFICAS

ELEMENTOS ALTIMÉTRICOS

ELEMENTOS DE HIDROGRAFIA

ATUALIZAÇÕES CARTOGRÁFICAS

COR MAGENTA: Limites municipais por IBGE em 1994; IBGE em 2000.
COR VERDE: Limites municipais por IBGE em 1994; IBGE em 2000.

Convenções Temáticas

Distrito	Identificação
Sub-Distrito	Identificação

LIMITES

internacional
intermunicipal
distrito
áreas especiais

Obs: Os limites provinciais das Fôlhas, distritos, representados de cor verde, estão desatualizados e devem ser desconsiderados.

MAPA MUNICIPAL

Escala: 1 : 100.000

Sistema de Coordenadas Geográficas em Latitudes e Longitudes - PROJ43 2000
Coordenadas Planas - Mapas em UTM - S42 08
Origem da submersão (UTM) - Equador Internacional - 500.000.000,00 (EQUINO)
Fuso horário de referência de 3.000.000,00 segundos
Em projeção UTM, a escala de mapas múltiplos produzidos em uma única publicação, a partir de um único mapa-base, não pode ser diferente de 1:100.000,00.
OBS: Este mapa foi elaborado com base no Mapa Municipal Topográfico do IBGE, em escala de 1:50.000,00, com base no sistema de projeção e coordenadas cartográficas.

MINISTÉRIO DO PLANEJAMENTO, ORÇAMENTO E GESTÃO
INSTITUTO BRASILEIRO DE GEOGRAFIA E ESTATÍSTICA
A DIRETORIA DE PRODUÇÃO TÉCNICA e SERVIÇOS DE APOIO
COORDENADORIA DE PRODUÇÃO TÉCNICA
AV. Brasil, 3031 - Fone: (61) 3242-1000
BRASÍLIA - DISTRITO FEDERAL

GEOCÓDIGO		Distrito Administrativo	
Distrito	Sub-Distrito	Nome	Distrito
3500000	0000000	QUEIMADAS	QUEIMADAS

Localização do município no Mapeamento Sistemático

Articulação das Partes do Mapa

Localização no Estado

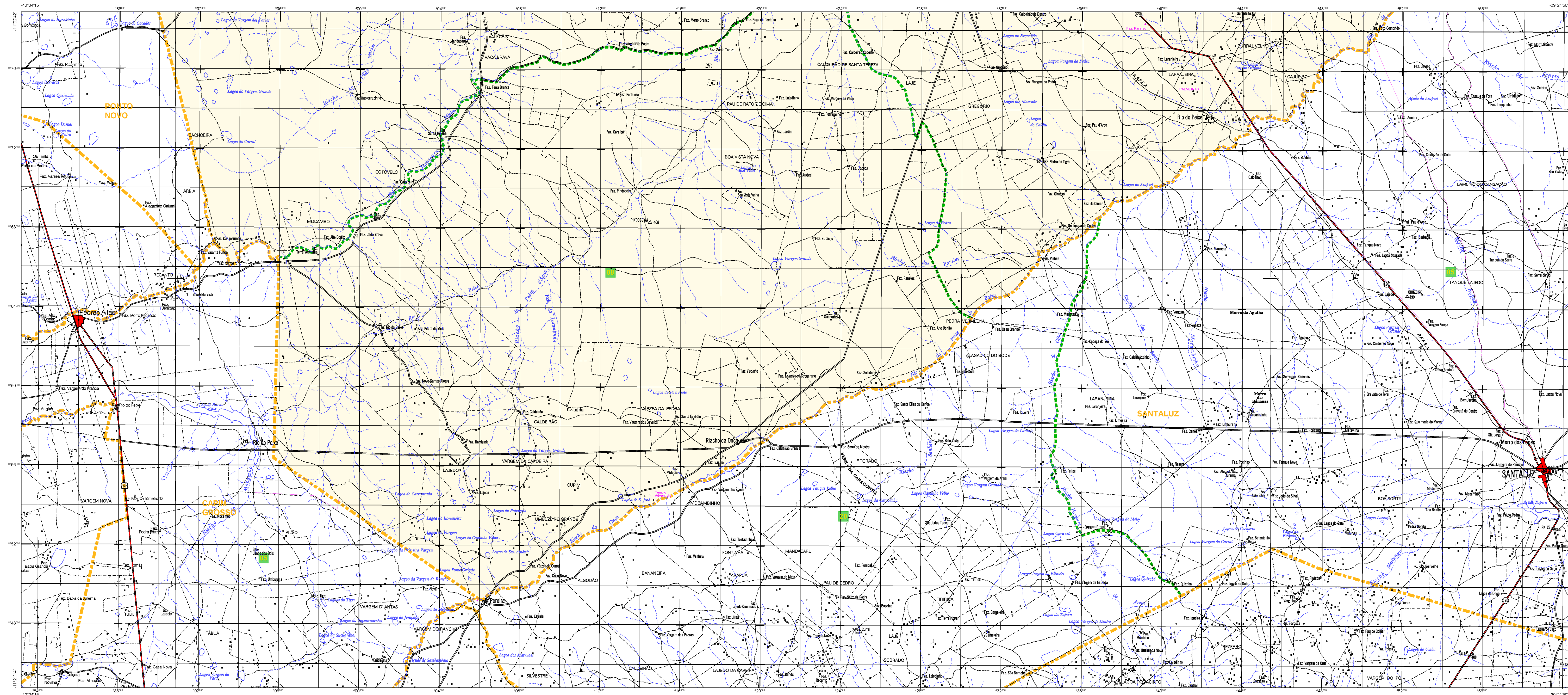
Fonte: Mapa Índice do Brasil - IBGE

CRONOLOGIA	
MALHA TERRITORIAL	10/5/2016
Edição	10/5/2016
Informações técnicas e documentação sobre o produto	Consultar Metadados

QUEIMADAS - BA

ASPECTOS FÍSICOS

Região	NORDESTE BAIANO
Município	QUEIMADAS DA CUNHA
Localidade	QUEIMADAS DA CUNHA
Altitude da Sede	Área
COORDENADAS UTM (S42)	
Latitude	431825,29
Longitude	7895376,24
MUNICIPAÇÃO	
Coordenada Técnica	COG1
Coordenada de Contorno	COG2
Coordenada de Partes	COG3
Coordenada de Unidades Territoriais	COG4
Coordenada de Unidades Estatísticas do IBGE	COG5
Coordenada de Unidades de Planejamento e Desenvolvimento de Informação	COG6



ELEMENTOS PLANIMÉTRICOS

CONVENÇÕES CARTOGRÁFICAS

ELEMENTOS ALTIMÉTRICOS

ELEMENTOS DE HIDROGRAFIA

ATUALIZAÇÕES CARTOGRÁFICAS

COR MAGENTA: Lançamento por CEN e IBGE de Sinalizações
COR VERDE: Lançamento aprovado em cartografia cartográfica

Convenções Temáticas

Distrito	Identificação
Sub-Distrito	Identificação

LIMITES

internacional
intermunicipal
distrito
áreas especiais

LEGENDA

Distrito: [Símbolo Verde]

Sub-Distrito: [Símbolo Amarelo]

Observação: Os limites provinciais das Fôleas, Sêntes, representados de cor verde, estão desatualizados e devem ser desconsiderados.

MAPA MUNICIPAL

Escala: 1 : 100.000

Sistema de Coordenadas Geográficas e Lançamento: SBRAS 2000
Coordenada Planar: Mapas em UTM - SAG 19
Origem da submersão: UTM - Espora - 550000
Escala de redução: 1:1000000
Escala de projeção: 1:1000000

Este produto integra o conjunto de mapas municipais produzidos pelo IBGE, com o objetivo de fornecer informações geográficas e estatísticas para o planejamento e a gestão dos municípios brasileiros.

MINISTÉRIO DO PLANEJAMENTO, ORÇAMENTO E GESTÃO
INSTITUTO BRASILEIRO DE GEOGRAFIA E ESTATÍSTICA
A DIRETORIA DE PRODUÇÃO TÉCNICA e SERVIÇOS DE APOIO
AV. Brasil, 3031 - Fone: 011-3251-1000
www.ibge.gov.br

Divisão Político-Administrativa

GEOCODIGO		NOME DISTRITO	
UF	MUNICÍPIO	UF	NOME DISTRITO
BA	QUEIMADAS	BA	QUEIMADAS

Localização do município no Mapeamento Sistemático

Articulação das Partes do Mapa

Localização no Estado

Fonte: Mapa Índice do Brasil - IBGE

CRONOLOGIA

EDIÇÃO	10/2016
Intervenção técnica e documentação técnica e atualização	Consultar Metadados

QUEIMADAS - BA

ASPECTOS FÍSICOS

Estado	NORDESTE BAIANO
Município	QUEIMADAS
Localidade	EUCLIDES DA CUNHA
Altitude da Sede	Área
COORDENADAS UTM	
Latitude	431825,29
Longitude	7895376,24
ESCALA	39

INFORMAÇÕES

Coordenada Técnica	COOR
Coordenada de Contorno	COOR
Coordenada Topográfica	COOR
Coordenada de Distritos Territoriais	COOR
Atualização	COOR
Atualização de Dados	COOR
Atualização de Informações	COOR