

ELEMENTOS PLANIMÉTRICOS

CONVENÇÕES CARTOGRÁFICAS

ELEMENTOS ALTIMÉTRICOS

ELEMENTOS DE HIDROGRAFIA

CONVENÇÕES TEMÁTICAS

LIMITES

ATUALIZAÇÕES CARTOGRÁFICAS

COR MAGENTA - Lançamento por GPS em imagem de Satélite
COR VERDE - Lançamento aprimorado sem compensação cartográfica

MAPA MUNICIPAL

ESCALA: 1:100.000

Sistema de Coordenadas Geográficas em UTM (Proj. UTM - Datum SIAO 83 - Datum de Referência: 1984 - Equador de Referência: 00° 00' 00" - Amplitude de coordenadas de 10 000 e 500 Km respectivamente)

Este produto integra a coleção de mapas municipais gerados de forma automatizada, a partir de dados dos Sítios de Mapeamento Interativo (Sítios) produzidos pelo IBGE, CDB e outros, em formato digitalizado, e está de acordo com o Padrão Brasileiro de Dados Geográficos (PBDG) com atualização proveniente de fontes locais, em tratamento para o mapeamento e compatibilizado aos elementos cartográficos.

MINISTÉRIO DO PLANEJAMENTO, ORÇAMENTO E GESTÃO
INSTITUTO BRASILEIRO DE GEOGRAFIA E ESTATÍSTICA
DIRETORIA DE GEOGRAFIA SUPLENTE E GESTÃO DE SERVIÇOS DE GEOGRAFIA
AV. Brasil, 15.511 - Paralela de Leste
Rio de Janeiro - RJ - CEP 20.074-001

GEOCÓDIGO		NOME	
MUNICÍPIO	DEPARTAMENTO	MUNICÍPIO	NOME
2927101			

Localização do município no Mapeamento Sateleital

Atualização dos Pontos de Referência

Localização no Estado

Fonte: Mapa Interativo do Brasil - IBGE

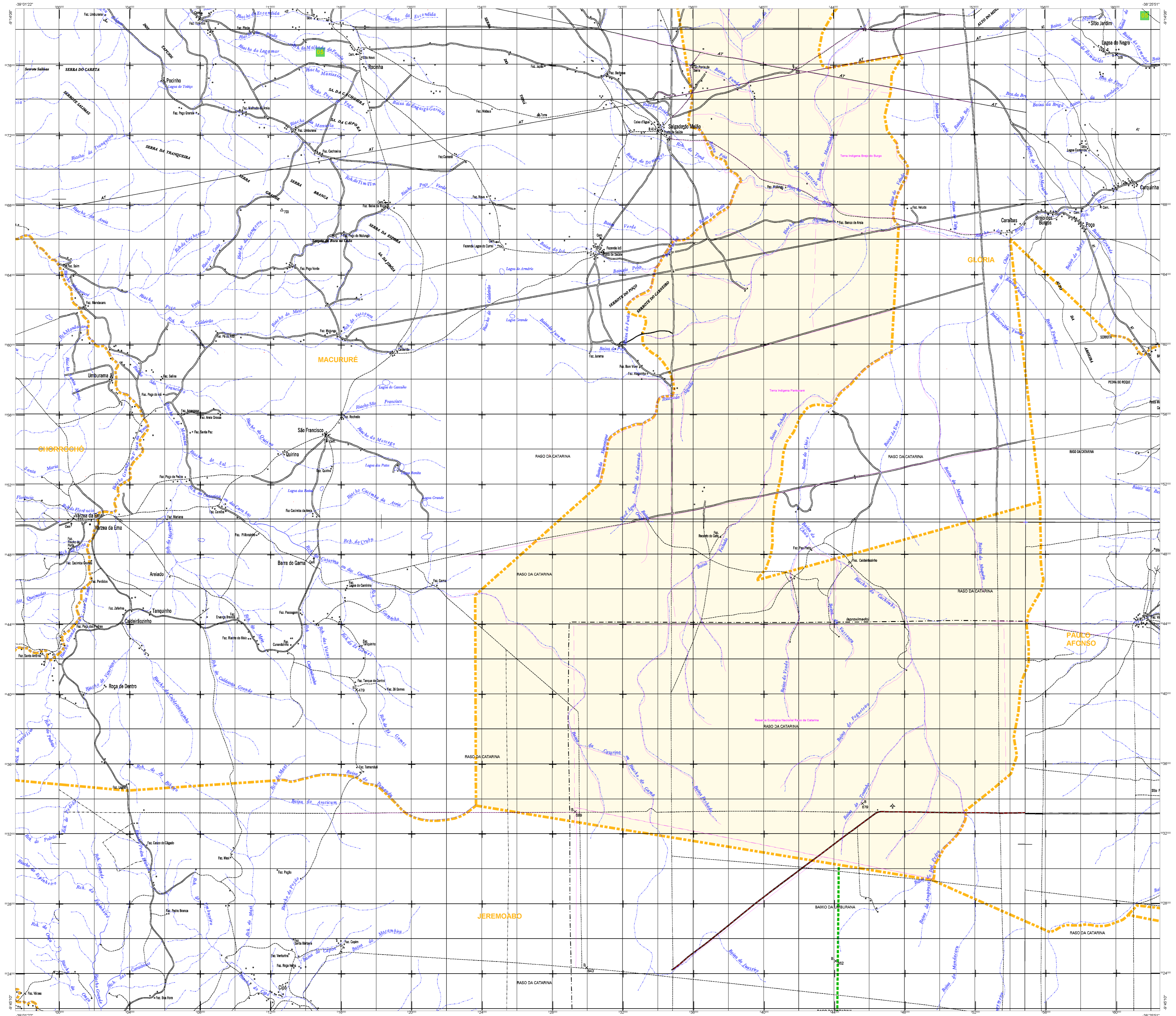
ASPECTOS FÍSICOS

Coordenação: UTM
Coordenação de Referência: PAUL D'AFONSO

Área:
Coordenação da Base:
Escala: 0 1:100.000 2:100.000 3:100.000

IMPLEMENTAÇÃO

Coordenação Técnica: COAR
Coordenação Técnica: CETE
Unidade Produtora:
Desenvolvimento:
Centro de Documentação e Disseminação de Informação: CDD



ELEMENTOS PLANIMÉTRICOS

CONVENÇÕES CARTOGRÁFICAS

ELEMENTOS ALTIMÉTRICOS

ELEMENTOS DE HIDROGRAFIA

CONVENÇÕES TEMÁTICAS

LIMITES

ATUALIZAÇÕES CARTOGRÁFICAS

MAPA MUNICIPAL

ESCALA: 1:100.000

Sistema de Coordenadas Geográficas em Lat/Lon Longitude: 082º42'00" W
Coordenada Plano-Rotacionada em UTM: S40 D
Origem de Coordenadas: 178º 00'00" W e 00º 00'00" S
Adotadas as contornas de 10 00 e 50 00 Km respectivamente.

Este produto resulta de um trabalho técnico realizado em conformidade com o projeto de trabalho do Mapeamento Sistemático Brasileiro produzido pelo IBGE, CIB e outros, sob o comando técnico do Instituto Brasileiro de Geografia e Estatística, com atualização proveniente de diversas fontes, sob o tratamento planejado e integrado e controlado nos aspectos cartográficos.

MINISTÉRIO DO PLANEJAMENTO, ORÇAMENTO E GESTÃO
INSTITUTO BRASILEIRO DE GEOGRAFIA E ESTATÍSTICA
DIRETORIA DE GEOGRAFIA, SUPLENTE A GESTÃO DA COMISSÃO DE LIMITES E CONVENÇÕES TEMÁTICAS
AV. Brasil, 15.511 - Parque de Luzes
Rio de Janeiro - RJ - CEP: 20.074-915

GEOCÓDIGO		NOME	
MUNICÍPIO	CEP	MUNICÍPIO	NOME
2927101	45100-000	RODELAS	

Localização do município no Mapeamento Sistemático

Ativação das Funções de Mapa

Localizado no Estado

Aspectos Físicos

ASPECTOS FÍSICOS

Município: VALE SÃO-FRANCISCANO DA BAHIA
Município: PAULO AFONSO

Estado: BA

Coordenadas da Sede

Latitude: 082º 42' 00" W
Longitude: 00º 00' 00" S

Implementação

Coordenação Técnica: COAR
Coordenação Técnica: CITE
Unidade Executora: COAR
Desenvolvimento: COAR