



**ELEMENTOS PLANIMÉTRICOS**

Estações  
Igreja, Fonte, Mina  
Monte de vento, Monte de água  
Campo de energia, Favela  
Localidades

Linhas transeletricas de energia, Cerca  
Linhas telefônicas

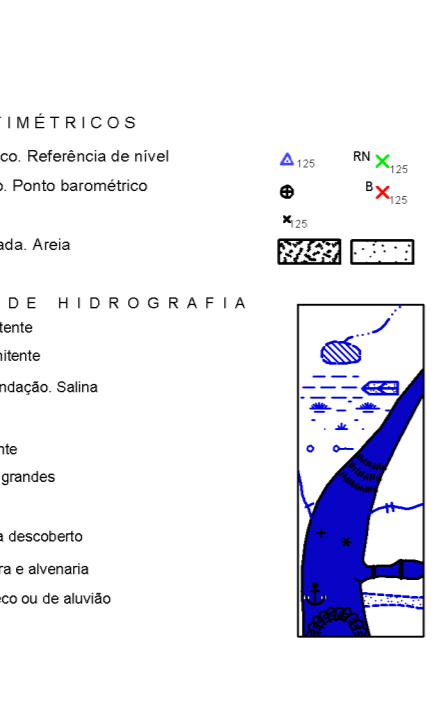
Estreito, estrada  
antecipada  
sem pavimentação  
sem pavimentação  
carretilha, pista  
Tubo, conduto, canal  
perfil de estrada, túnel, estrada

Ferrovias  
Vila, estação  
Sítio, estação

**CONVENÇÕES CARTOGRÁFICAS**

**ELEMENTOS BALTIMÉTRICOS**  
Ponto hipométrico, Referência de nível  
Ponto altimétrico, Ponto barométrico  
Cota contornada  
Superfície deformada, Área

**ELEMENTOS DE HIDROGRAFIA**  
Curso d'água permanente  
Lago, lagoa, represa  
Fazenda, açude, açudão, barragem  
Represa, açude  
Ponte, aqueduto, barragem  
Represa, açude, açudão, barragem  
Represa, açude  
Represa, açude, açudão, barragem  
Represa, açude, açudão, barragem  
Represa, açude, açudão, barragem



**Convenções Temáticas**

Distrito	Sub-Distrito
Identificação	Identificação
Distrito	Sub-Distrito

**LIMITES**  
Internacional  
Interestadual  
Intermunicipal  
Áreas especiais

**MAPA MUNICIPAL**

ESCALA: 1 : 100.000

Sistema de Coordenadas Geográficas em Latitudes e Longitudes: BR20020000  
Coordenadas Planas: Rotacionadas em UTM - SAD 83  
Origem de coordenadas: 174° 00' 00" O e 12° 00' 00" S  
Altitude em contornos de 10 00 e 200 Km respectivamente

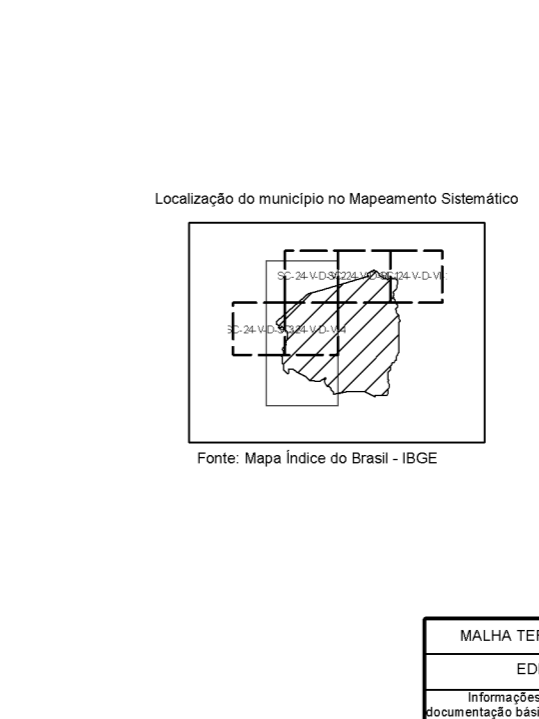
Este produto integra o conjunto de mapas temáticos gerados de forma automática, a partir de dados dos setores de Mapeamento Cartográfico Brasileiro produzido pelo IBGE, CIB e outros, em conformidade com o Plano de Trabalho Municipal do IBGE, com atualização proveniente de diversas fontes, sem tratamento plano de mapeamento e cartografia dos elementos cartográficos.

MINISTÉRIO DO PLANEJAMENTO, ORÇAMENTO E GESTÃO  
INSTITUTO BRASILEIRO DE GEOGRAFIA E ESTATÍSTICA  
DIRETORIA DE GEOGRAFIA E ESTATÍSTICA  
AV. Brasil, 15.511 - Paraisópolis de Luz  
Rio de Janeiro - CEP: 21.240-021

GEODOSÍGIOS	INDICADORES	NOME
29320020	2932002000	UAUÁ
29320020	2932002000	UAUÁ
29320020	2932002000	UAUÁ

Divisão Política-Administrativa

GEODOSÍGIOS	INDICADORES	NOME
29320020	2932002000	UAUÁ
29320020	2932002000	UAUÁ
29320020	2932002000	UAUÁ



ASPECTOS FÍSICOS

**NORDESTE BAIANO**  
Município: **EUCLIDES DA CUNHA**

Estado da Bahia, Área

Coordenadas da Sede

Latitude: 12° 00' 00" S

Longitude: 48° 30' 00" W

**IMPLEMENTAÇÃO**

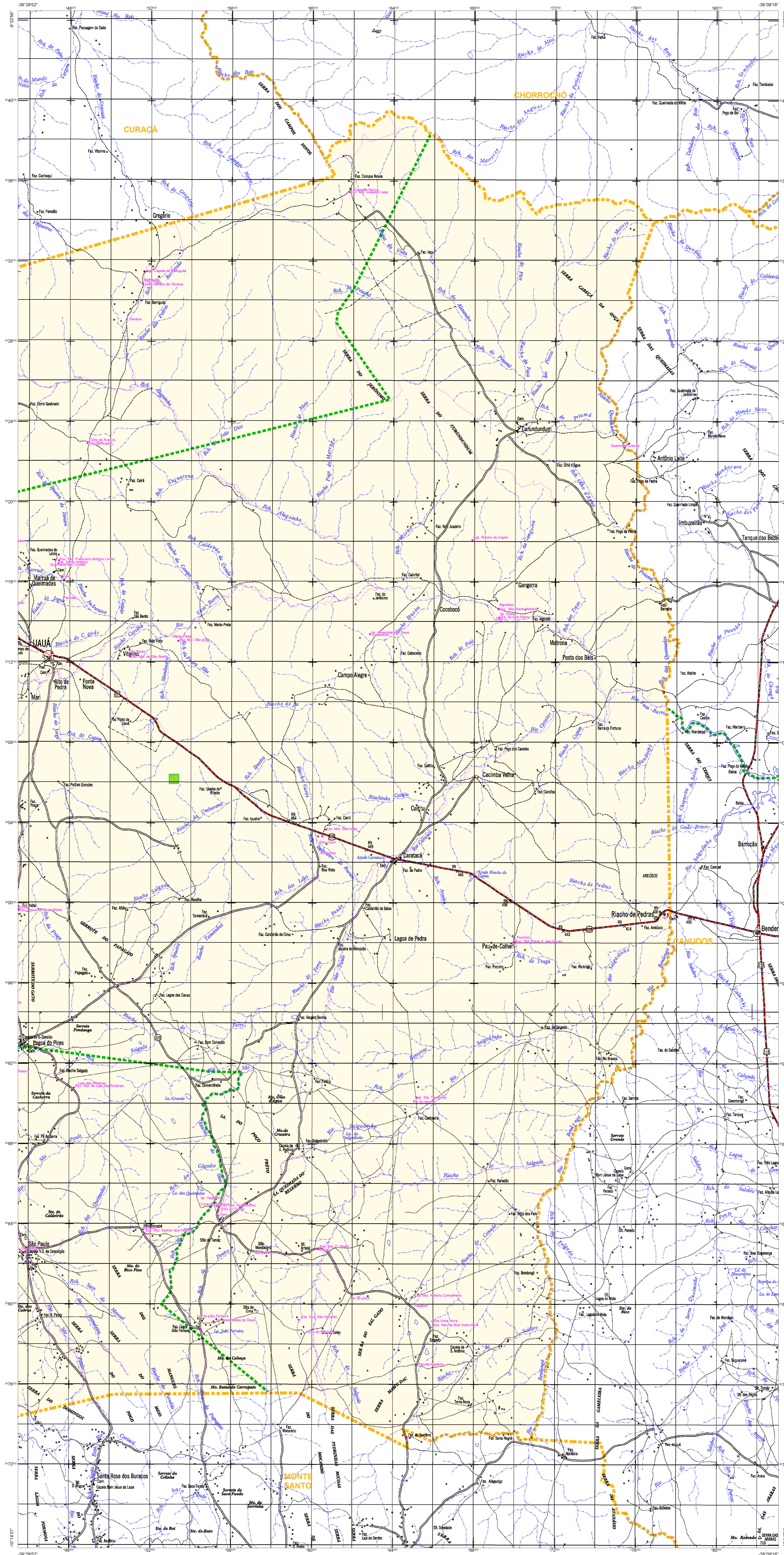
Coordenação Técnica: COAR

Coordenação de Cartografia: CETE

Unidade Executora: COAR

Elaboração: COAR

Centro de Documentação e Disseminação de Informação: COAR



**ELEMENTOS PLANIMÉTRICOS**

**CONVENÇÕES CARTOGRÁFICAS**

**ELEMENTOS ALTIMÉTRICOS**

**ELEMENTOS DE HIDROGRAFIA**

**CONVENÇÕES TERMINAIS**

**LIMITES**

**ATUALIZAÇÕES CARTOGRÁFICAS**

COR MAGENTA - Lançamento por GPS em traço de Substituição  
COR VERDE - Lançamento aproximado sem compensação cartográfica

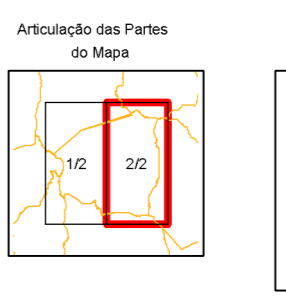
**MAPA MUNICIPAL**

ESCALA: 1:100.000

Sistema de Coordenadas Geográficas em Lat/Lon Longitudinal - (BR)GAD2000  
Coordenadas Planas: UTM em UTM - SAD 83  
Origem de coordenadas: 174° 00' 00" O e 12° 00' 00" S  
Altitude em coordenadas de 10 00 e 500 Km respectivamente  
Este produto integra a coleção de mapas temáticos gerados de forma automatizada, a partir de dados dos arquivos de Mapeamento Cartográfico Brasileiro produzidos pelo IBGE, CIB e outros, em formato digitalizado, e está à disposição dos usuários do IBGE, com atualização proveniente de diversas fontes, sob tratamento plano de projeção e compensação dos elementos cartográficos.

MINISTÉRIO DO PLANEJAMENTO, ORÇAMENTO E GESTÃO  
INSTITUTO BRASILEIRO DE GEOGRAFIA E ESTATÍSTICA  
A DIRETORIA DE GEOGRAFIA apóia e gerencia a produção de mapas e produtos cartográficos  
AV. Brasil, 15.511 - Paróquia de Luz  
Rio de Janeiro - CEP 21.240-011  
IBGE - INSTITUTO BRASILEIRO DE GEOGRAFIA E ESTATÍSTICA

GEOCÓDIGO		Nome	
UF	MUNICÍPIO	UF	MUNICÍPIO
BA	2932002	BA	Uauá
BA	2932001	BA	Chorrochó
BA	2932003	BA	Montesanto



**ASPECTOS FÍSICOS**

**NORDESTE BAIANO**

**MUNICÍPIO: EUCLIDES DA CUNHA**

Estado da Bahia

Coordenadas da Sede

Latitude: 12° 00' 00" S

Longitude: 48° 30' 00" W

**IMPLEMENTAÇÃO**

Coordenação Técnica: COAR

Coordenação Terceira: CETE

Unidade Produtora: COAR

Desenvolvimento: COAR

Centro de Documentação e Disseminação de Informação: COAR