

ELEMENTOS PLANIMÉTRICOS

CONVENÇÕES CARTOGRÁFICAS

ELEMENTOS ALTIMÉTRICOS

ELEMENTOS DE HIDROGRAFIA

ATUALIZAÇÕES CARTOGRÁFICAS

COR MAGENTA: Limites municipais em 2016
COR VERDE: Limites municipais em 2010

CONVENÇÕES TEMÁTICAS

Distrito	Sub-Distrito
Identificação	Identificação

LIMITES

internacional
intermunicipal
municipal
áreas especiais

LEGENDA

Distrito: [Símbolo]

Sub-Distrito: [Símbolo]

MAPA MUNICIPAL

Escala: 1:50.000

Ministério do Planejamento, Orçamento e Gestão
IBGE - Instituto Brasileiro de Geografia e Estatística

DEMOGRÁFICO

SEXO	RAÇA	IDADE	ESTADO
...

Localização do município no Mapeamento Sistemático

Articulação das Partes do Mapa

Localização no Estado

CRONOLOGIA

EDIÇÃO	9/2016
Intervenção técnica e documentação	Consultar Metadados

CACHOEIRO DE ITAPEMIRIM - ES

IBGE

COORDENADAS

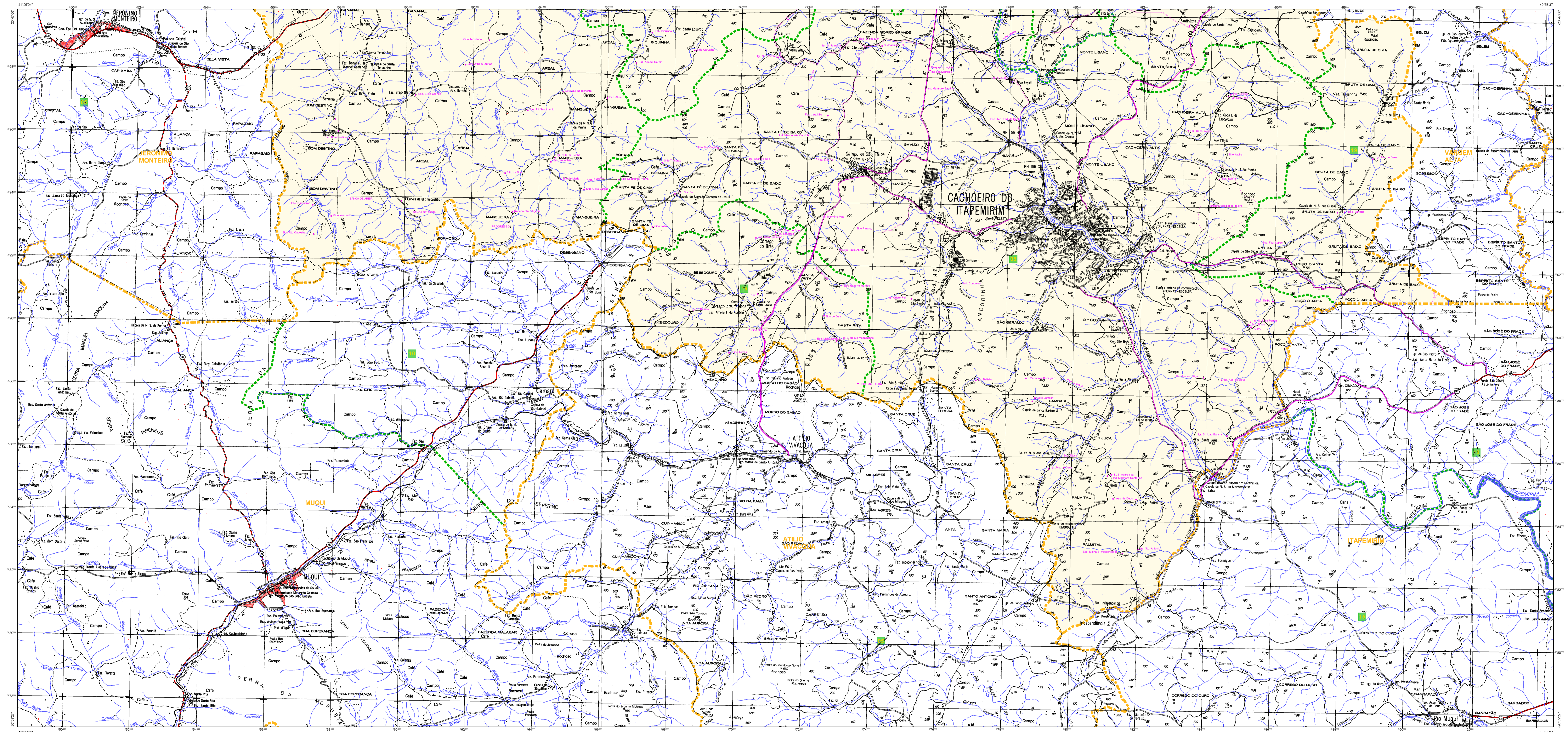
Latitude: 23° 40' 05" S
Longitude: 47° 51' 39" W

ÁREA

Área total: 1.200,00 km²

POPULAÇÃO

População total: 100.000 habitantes



ELEMENTOS PLANIMÉTRICOS

CONVENÇÕES CARTOGRÁFICAS

ELEMENTOS ALTIMÉTRICOS

ELEMENTOS DE HIDROGRAFIA

ATUALIZAÇÕES CARTOGRÁFICAS

COR MAGENTA: Limites dos CEM e dos municípios do Brasil;
COR VERDE: Limites dos municípios do Brasil.

CONVENÇÕES TEMÁTICAS

Distrito	Sub-Distrito
Identificação	Identificação

LIMITES

internacional
intermunicipal
áreas especiais

LEGENDA

088: Os limites provinciais das terras indígenas representados no território brasileiro demarcados e demarcados provisoriamente.

MAPA MUNICIPAL

Escala: 1:50.000

Ministério do Planejamento, Orçamento e Gestão
IBGE - Instituto Brasileiro de Geografia e Estatística

GEODÉCIMO

Distrito	Nome Distrito
0000000	...
0000001	...
0000002	...
0000003	...
0000004	...
0000005	...
0000006	...
0000007	...
0000008	...
0000009	...
0000010	...

Localização do município no Mapeamento Sistemático

Articulação das Partes do Mapa

Localização no Estado

CRONOLOGIA

Edição	9/2016
Intervenção gráfica e documentação	Consultar Metadados

CACHOEIRO DE ITAPEMIRIM - ES

IBGE

Coordenada Geográfica	Coordenada de Contorno	Coordenada de Referência	Coordenada de Referência
Latitude	Longitude	Altitude	Superfície
23° 42' 05" S	47° 53' 12" W	1.200 m	1.200 km²

METADADOS

Coordenada Geográfica: 23° 42' 05" S, 47° 53' 12" W
Coordenada de Contorno: 23° 42' 05" S, 47° 53' 12" W
Coordenada de Referência: 23° 42' 05" S, 47° 53' 12" W
Superfície: 1.200 km²