

### ELEMENTOS PLANIMÉTRICOS

**CONVENÇÕES CARTOGRÁFICAS**

**ELEMENTOS ALTIMÉTRICOS**

**ELEMENTOS DE HIDROGRAFIA**

**ATUALIZAÇÕES CARTOGRÁFICAS**

### MAPA MUNICIPAL

Escala: 1 : 100.000

Distância	Sub-Distância	Identificação	Sub-Distância
[Símbolo]	[Símbolo]	[Símbolo]	[Símbolo]

**LIMITES**

- intermunicipal
- interestadual
- intermunicipal
- áreas especiais

ORIGEM: Os limites provinciais dos Estados, representados no mapa, não são detalhados e devem ser desconhecidos.

GEÓCÓDIGO	SUBCÓDIGO	NOME
3203205	000000	LINHARES
3203205	000001	VALÉRIO
3203205	000002	SOBREXAMA
3203205	000003	PARAJUÍ
3203205	000004	PARANGAMA
3203205	000005	PARANGAMA
3203205	000006	PARANGAMA
3203205	000007	PARANGAMA
3203205	000008	PARANGAMA
3203205	000009	PARANGAMA
3203205	000010	PARANGAMA
3203205	000011	PARANGAMA
3203205	000012	PARANGAMA
3203205	000013	PARANGAMA
3203205	000014	PARANGAMA
3203205	000015	PARANGAMA
3203205	000016	PARANGAMA
3203205	000017	PARANGAMA
3203205	000018	PARANGAMA
3203205	000019	PARANGAMA
3203205	000020	PARANGAMA
3203205	000021	PARANGAMA
3203205	000022	PARANGAMA
3203205	000023	PARANGAMA
3203205	000024	PARANGAMA
3203205	000025	PARANGAMA
3203205	000026	PARANGAMA
3203205	000027	PARANGAMA
3203205	000028	PARANGAMA
3203205	000029	PARANGAMA
3203205	000030	PARANGAMA
3203205	000031	PARANGAMA
3203205	000032	PARANGAMA
3203205	000033	PARANGAMA
3203205	000034	PARANGAMA
3203205	000035	PARANGAMA
3203205	000036	PARANGAMA
3203205	000037	PARANGAMA
3203205	000038	PARANGAMA
3203205	000039	PARANGAMA
3203205	000040	PARANGAMA
3203205	000041	PARANGAMA
3203205	000042	PARANGAMA
3203205	000043	PARANGAMA
3203205	000044	PARANGAMA
3203205	000045	PARANGAMA
3203205	000046	PARANGAMA
3203205	000047	PARANGAMA
3203205	000048	PARANGAMA
3203205	000049	PARANGAMA
3203205	000050	PARANGAMA
3203205	000051	PARANGAMA
3203205	000052	PARANGAMA
3203205	000053	PARANGAMA
3203205	000054	PARANGAMA
3203205	000055	PARANGAMA
3203205	000056	PARANGAMA
3203205	000057	PARANGAMA
3203205	000058	PARANGAMA
3203205	000059	PARANGAMA
3203205	000060	PARANGAMA
3203205	000061	PARANGAMA
3203205	000062	PARANGAMA
3203205	000063	PARANGAMA
3203205	000064	PARANGAMA
3203205	000065	PARANGAMA
3203205	000066	PARANGAMA
3203205	000067	PARANGAMA
3203205	000068	PARANGAMA
3203205	000069	PARANGAMA
3203205	000070	PARANGAMA
3203205	000071	PARANGAMA
3203205	000072	PARANGAMA
3203205	000073	PARANGAMA
3203205	000074	PARANGAMA
3203205	000075	PARANGAMA
3203205	000076	PARANGAMA
3203205	000077	PARANGAMA
3203205	000078	PARANGAMA
3203205	000079	PARANGAMA
3203205	000080	PARANGAMA
3203205	000081	PARANGAMA
3203205	000082	PARANGAMA
3203205	000083	PARANGAMA
3203205	000084	PARANGAMA
3203205	000085	PARANGAMA
3203205	000086	PARANGAMA
3203205	000087	PARANGAMA
3203205	000088	PARANGAMA
3203205	000089	PARANGAMA
3203205	000090	PARANGAMA
3203205	000091	PARANGAMA
3203205	000092	PARANGAMA
3203205	000093	PARANGAMA
3203205	000094	PARANGAMA
3203205	000095	PARANGAMA
3203205	000096	PARANGAMA
3203205	000097	PARANGAMA
3203205	000098	PARANGAMA
3203205	000099	PARANGAMA
3203205	000100	PARANGAMA

### MAPA MUNICIPAL

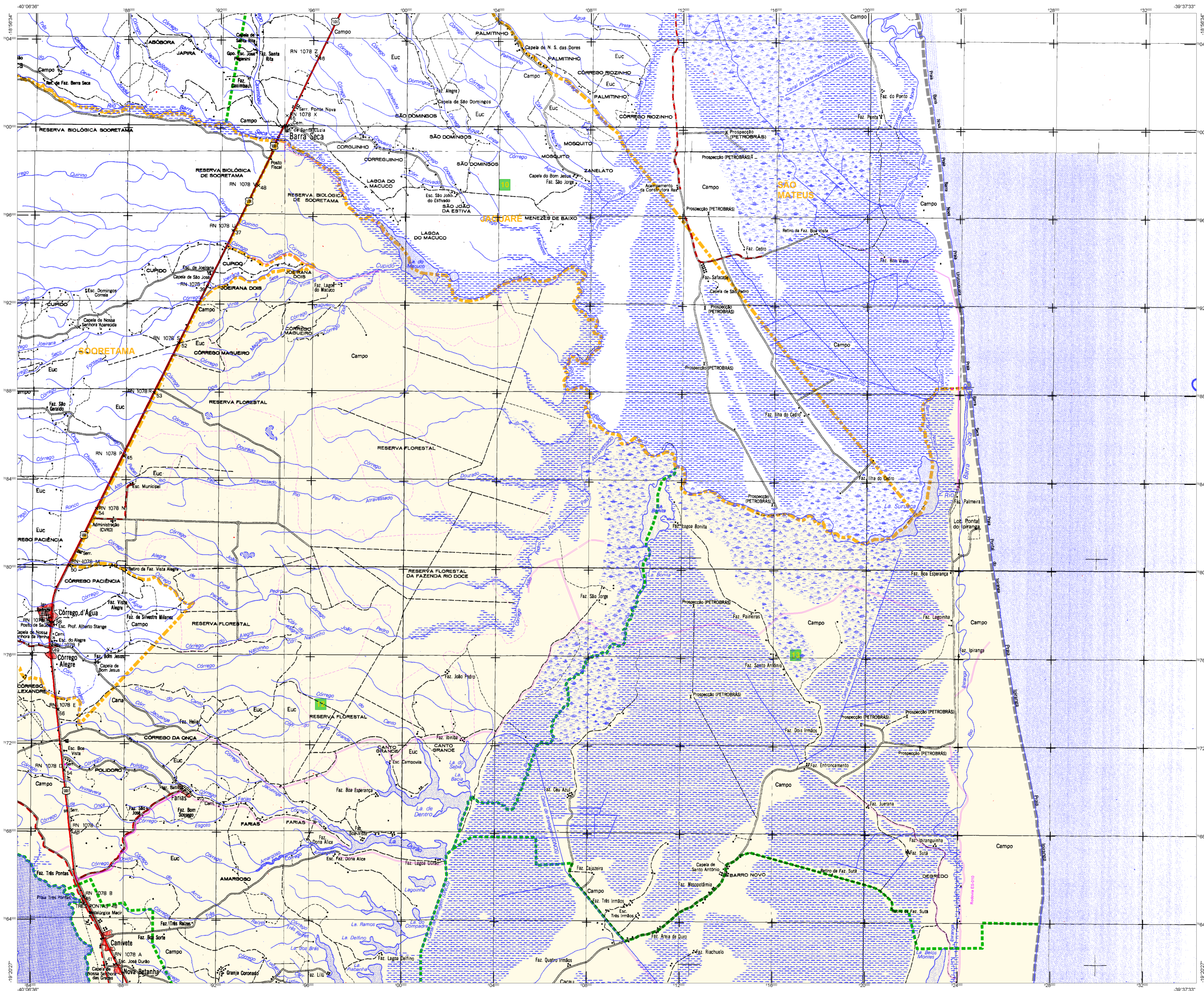
Localização de município no Mapeamento Sistemático

Articulação das Partes do Mapa

Localização no Estado

ASPECTOS FÍSICOS
Estado: BA, ESPIRITO SANTENSE
Município: LINHARES
Área do Estado: 387432,7 km²
Área do Município: 17825521,28 km²
População: 39

IMPLEMENTAÇÃO
Coordenação Técnica: Coordenação de Cartografia
Coordenação Operacional: Coordenação de Informações Territoriais
Elaboração: Instituto Brasileiro de Geografia e Estatística
Atualização: Coordenação de Cartografia e Estatística
Revisão: Coordenação de Cartografia e Estatística
Diagramação: Coordenação de Cartografia e Estatística
Impressão: Coordenação de Cartografia e Estatística
Distribuição: Coordenação de Cartografia e Estatística



**ELEMENTOS PLANIMÉTRICOS**

- Edificações
- Árvore, Escola, Moinho, Moimão de água, Campo de emergência, Fatoril, Localidade
- Linha transmissora de energia, Cerca
- Linhas telefônicas
- Rodovias: auto-estrada pavimentada, sem pavimentação, sem pavimentação, caminho carroçável, trilha, caminho e picada, perfil de estrada, estação, estação
- Ferrovias: bitola larga, bitola estreita

**ELEMENTOS ALTIMÉTRICOS**

- Ponto trigonômico, Referência de nível, Ponto astronômico, Ponto barométrico, Cota contornada, Área

**ELEMENTOS DE HIDROGRAFIA**

- Curso de água intermitente, Lago ou lagoa intermitente, Terreno sujeito a inundação, Salina, Brejo ou pantano, Pântano (água) nascente, Râpidos e cachoeiras grandes, Râpidos e cachoeiras, Rochas submersas e a descoberto, Molhe e represa, Serra ou alvenaria, Ancoradouro, Rio seco ou de alívio, Recife rochoso

**CONVENÇÕES CARTOGRÁFICAS**

**ATUALIZAÇÕES CARTOGRÁFICAS**

COR MAGENTA - Levantamento por GPS ou imagens de satélites  
COR VERDE - Levantamento aproximado sem controle satelital

**CONVENÇÕES TEMÁTICAS**

Limites	Distância	Sub-Distância	Identificação	Sub-Distância
Distal				
Sub-Distal				
Dentro				
Sub-Dentro				

**LIMITES**

- internacional
- intermunicipal
- intermunicipal
- áreas especiais

**NOTAS:** Os limites provinciais das linhas não representadas no mapa estão desatualizados e devem ser desconsiderados.

**MAPA MUNICIPAL**

Escala: 1 : 100.000

Sistema de Coordenadas Geográficas em Lat/Long: SBRAS2000  
Coordenadas Geográficas em UTM: SBRAS2000  
Origem do datum: UTM Equatorial Meridiano - WGS 84  
Amplitude do datum: 10 000 000 m (aproximadamente)

Este produto integra a coleção de mapas municipais produzidos pela Secretaria de Estado de Planejamento, Orçamento e Gestão do Estado do Espírito Santo, em parceria com o Instituto Brasileiro de Geografia e Estatística (IBGE), sob a coordenação do Instituto Brasileiro de Geografia e Estatística (IBGE).

**MINISTÉRIO DO PLANEJAMENTO, ORÇAMENTO E GESTÃO**  
INSTITUTO BRASILEIRO DE GEOGRAFIA E ESTATÍSTICA  
COORDENADORIA DE GEODÉSIA, CARTOGRAFIA E SISTEMAS DE INFORMAÇÃO GEOGRÁFICA  
Rua de Janeiro, 100 - CEP 31.341-001 - Belo Horizonte, Minas Gerais

GEODÉCICO	SUBMUNICÍPIO	NOME
320320500	32032050000	LINHARES
320320501	32032050100	ARRAIOBÁ
320320502	32032050200	BARRO NOVO
320320503	32032050300	BOA VISTA
320320504	32032050400	BRASILEIRO
320320505	32032050500	BRASILEIRO
320320506	32032050600	BRASILEIRO
320320507	32032050700	BRASILEIRO
320320508	32032050800	BRASILEIRO
320320509	32032050900	BRASILEIRO
320320510	32032051000	BRASILEIRO
320320511	32032051100	BRASILEIRO
320320512	32032051200	BRASILEIRO
320320513	32032051300	BRASILEIRO
320320514	32032051400	BRASILEIRO
320320515	32032051500	BRASILEIRO
320320516	32032051600	BRASILEIRO
320320517	32032051700	BRASILEIRO
320320518	32032051800	BRASILEIRO
320320519	32032051900	BRASILEIRO
320320520	32032052000	BRASILEIRO
320320521	32032052100	BRASILEIRO
320320522	32032052200	BRASILEIRO
320320523	32032052300	BRASILEIRO
320320524	32032052400	BRASILEIRO
320320525	32032052500	BRASILEIRO
320320526	32032052600	BRASILEIRO
320320527	32032052700	BRASILEIRO
320320528	32032052800	BRASILEIRO
320320529	32032052900	BRASILEIRO
320320530	32032053000	BRASILEIRO
320320531	32032053100	BRASILEIRO
320320532	32032053200	BRASILEIRO
320320533	32032053300	BRASILEIRO
320320534	32032053400	BRASILEIRO
320320535	32032053500	BRASILEIRO
320320536	32032053600	BRASILEIRO
320320537	32032053700	BRASILEIRO
320320538	32032053800	BRASILEIRO
320320539	32032053900	BRASILEIRO
320320540	32032054000	BRASILEIRO
320320541	32032054100	BRASILEIRO
320320542	32032054200	BRASILEIRO
320320543	32032054300	BRASILEIRO
320320544	32032054400	BRASILEIRO
320320545	32032054500	BRASILEIRO
320320546	32032054600	BRASILEIRO
320320547	32032054700	BRASILEIRO
320320548	32032054800	BRASILEIRO
320320549	32032054900	BRASILEIRO
320320550	32032055000	BRASILEIRO

**ASPECTOS FÍSICOS**

IBGE - INSTITUTO BRASILEIRO DE GEOGRAFIA E ESTATÍSTICA

Estado do Espírito Santo

Município de Linhares

Área: 387432,7 km²

População: 147.955 (2010)

**IMPLEMENTAÇÃO**

Coordenação Técnica	CCIA
Coordenação de Cartografia	CCIA
Coordenação de Estatística Territorial	CETL
Coordenação de Estatística Socioeconômica	CESA
Coordenação de Estatística de Saúde	CESA
Coordenação de Estatística de Meio Ambiente	CESA
Coordenação de Estatística de Informação	CEI

**MAHA TERRITORIAL**

Edição	11/24/2016
Consultar Metadados	

Fonte: Mapa Índice do Brasil - IBGE

Localização do município no Mapeamento Sistemático

Localização no Estado



**ELEMENTOS PLANIMÉTRICOS**

**CONVENÇÕES CARTOGRÁFICAS**

**ELEMENTOS ALTIMÉTRICOS**

**ELEMENTOS DE HIDROGRAFIA**

**ATUALIZAÇÕES CARTOGRÁFICAS**

**Convenções Temáticas**

Distal	Sub-Distal
Identificação	Sub-Distal

**LIMITES**

**MAPA MUNICIPAL**

Escala: 1:100.000

**Limites Político-Administrativos**

GEÓCÓDIGO	SUBSISTEMA	UNIDADES	NOME
3203000	3203000	3203000	LINHARES
3203001	3203000	3203001	BAIRRO DO PRANGA
3203002	3203000	3203002	BAIRRO DO MARIANDIA
3203003	3203000	3203003	BAIRRO DO PATRO-MOR
3203004	3203000	3203004	BAIRRO DO HUMAITÁ
3203005	3203000	3203005	BAIRRO DO DESENGANO
3203006	3203000	3203006	BAIRRO DO ARACRUZ
3203007	3203000	3203007	BAIRRO DO SERRA DO PONTO
3203008	3203000	3203008	BAIRRO DO SERRA DO PONTO
3203009	3203000	3203009	BAIRRO DO SERRA DO PONTO
3203010	3203000	3203010	BAIRRO DO SERRA DO PONTO

**ASPECTOS FÍSICOS**

**ASPECTOS SOCIAIS**

**IMPLEMENTAÇÃO**

**LOCALIZAÇÃO DO MUNICÍPIO NO Mapeamento Sistemático**

**Articulação das Partes do Mapa**

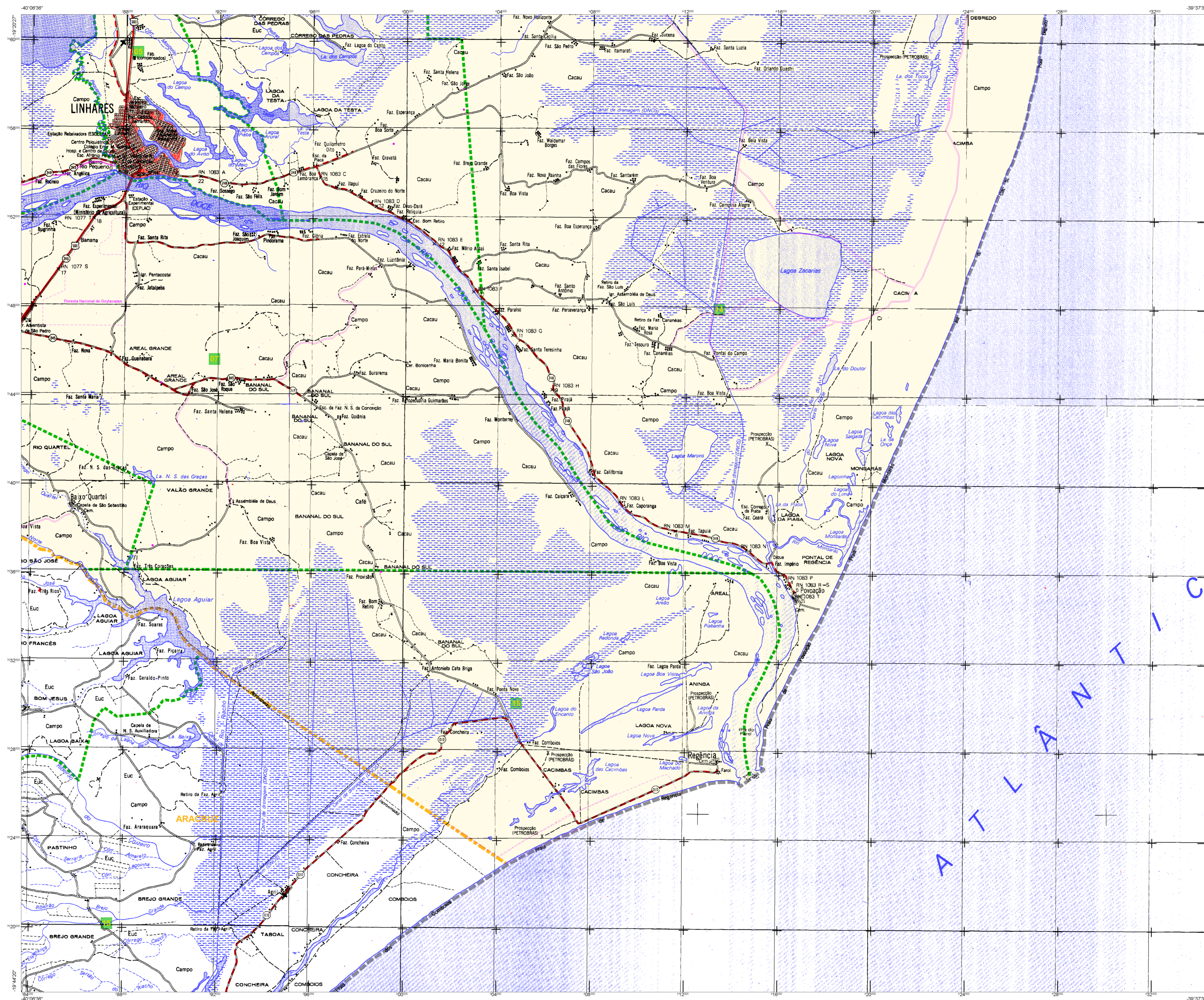
**Localização no Estado**

**Fonte: Mapa Índice do Brasil - IBGE**

**MAIHA TERRITORIAL**

**Edição** 11/24/2016

**Consultar Metadados**



**ELEMENTOS PLANIMÉTRICOS**

**Edificações**

- Ignis, Escola, Mina
- Moinho de vento, Moinho de água
- Campo de emergência, Farol
- Localidade
- Linha transmissora de energia, Cerca
- Linha telefônica
- Rodovias: auto-estrada pavimentada, sem pavimentação, caminho carroçável, trilha, caminho e picada, perfilho de estrada, travessa, estação
- Ferrovias: bitola larga, bitola estreita

**ELEMENTOS ALTIMÉTRICOS**

- Ponto trigonômico: Referência de nível
- Ponto altimétrico: Ponto barométrico
- Cota compromida
- Superfície deformada: Área

**ELEMENTOS DE HIDROGRAFIA**

- Curso d'água intermitente
- Lago ou lagoa intermitente
- Terreno sujeito a inundação: Salina
- Brejo ou pantano
- Poço (d'água): Nacentes
- Râpidos e cachoeiras grandes
- Rochas submersas e a descoberto
- Morre e represa: terra e alvenaria
- Ancoradouro: Rio seco ou de alívio
- Recife: rochedo

**ATUALIZAÇÕES CARTOGRÁFICAS**

COR MAGENTA - Levantamento por GPS ou imagens de satélites  
COR VERDE - Levantamento aproximado sem controle geodésico

**CONVENÇÕES CARTOGRÁFICAS**

**Convenções Temáticas**

Distância	Sub-Centro	Identificação	Sub-Centro
Distância	Sub-Centro	Identificação	Sub-Centro

**LIMITES**

- intermunicipal
- interestadual
- intermunicipal
- áreas especiais

**OBS:** Os limites provenientes das fontes citadas, representados na cor preta estão atualizados e devem ser considerados

**MAPA MUNICIPAL**

Escala: 1 : 100.000

Sistema de Coordenadas Geográficas em Lat/Lon: UTM - SRG42000  
Coordenadas Geográficas em Lat/Lon: UTM - SRG 42000  
Origem do datum: Equador Meridional - WGS 84  
Adoção de datum: de 1955 para 1972

**MINISTÉRIO DO PLANEJAMENTO, ORÇAMENTO E GESTÃO**  
INSTITUTO BRASILEIRO DE GEOGRAFIA E ESTATÍSTICA  
COORDENADORIA DE Mapeamento Territorial e Cartografia  
Rua de Janeiro, 48 - CEP 31.341-001

GEÓCÓDIGO	NOME
3203205	LINHARES
3203205	ACIMBA
3203205	BANANAL DO SUL
3203205	CONCHEIRA
3203205	COMBOIOS
3203205	DEBREDOS
3203205	LAGOAS
3203205	MONSARAS
3203205	PONTAL DE REGÊNCIA
3203205	REGÊNCIA
3203205	VALÃO GRANDE

**ASPECTOS FISICOS**

**REGIÃO:** SUL ESPÍRITO-SANTENSE  
**MUNICÍPIO:** LINHARES

**Área do Setor:** Área:  
Latitude: E 387432,7  
Longitude: W 7825521,28 39

**IMPLEMENTAÇÃO**

Coordenador Técnico	CCAR
Coordenador de Cartografia	
Coordenador Técnico	
Coordenador de Serviços Técnicos	CCAR
Unidades Produtoras	
Instituto Brasileiro de Geografia e Estatística	
Coordenador	
Centro de Documentação e Disseminação da Informação	CCDI

**MAHA TERRITORIAL**

Edição	11/24/2016
Atualização	Consultar Metadados

**Localização do município no Mapeamento Sistemático**  
Fonte: Mapa Índice do Brasil - IBGE

**Localização no Estado**

**Articulação das Partes do Mapa**

**Cronologia**