

ELEMENTOS PLANIMÉTRICOS

CONVENÇÕES CARTOGRÁFICAS

ELEMENTOS BALTIMÉTRICOS

ELEMENTOS DE HIDROGRAFIA

ATUALIZAÇÕES CARTOGRÁFICAS

COR MAGENTA - Lançamento por CITE em resposta de SUSEBR
COR VERDE - Lançamento aprovado sem comparação cartográfica

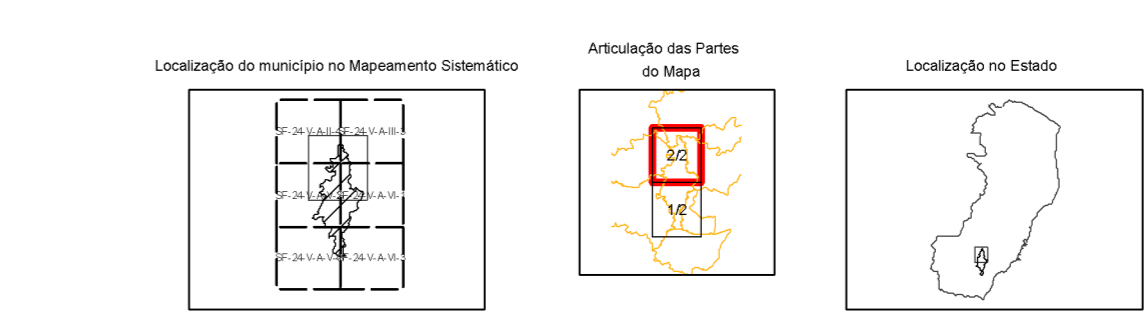
MAPA MUNICIPAL

ESCALA: 1:50.000

Sistema de Coordenadas Geográficas em Lat/Lon Longitud.: 083C000000
Coordenada Plano-Rotacionada em UTM: S40 S0
Origem de coordenadas: 178 80000 000000
Adoção de coordenadas de 10 00 e 50 00 Km respectivamente
Este projeto integra o conjunto de mapas municipais produzidos pelo IBGE, CITE e outros, em formato digitalizado, para a Base Municipal de Dados, com atualização proveniente de diversas fontes, sob o patrocínio do IBGE, visando a compatibilização dos elementos cartográficos.

MINISTÉRIO DO PLANEJAMENTO, ORÇAMENTO E GESTÃO
IBGE - INSTITUTO BRASILEIRO DE GEOGRAFIA E ESTATÍSTICA
DIRETORIA DE GEOCENSAIS, SIGMA e GESTÃO DA COMUNICAÇÃO
AV. Brasil, 15.511 - Paraisópolis, Belo Horizonte, Minas Gerais
BR 045 - CEP 31.287-001

GEOCENSO		Cidade/Política/Administrativa	
CDMUN	CEMUN	UF	NOME
3205036	3205036000000	ES	VARGEM ALTA
3205036	3205036000000	ES	VARGEM ALTA
3205036	3205036000000	ES	VARGEM ALTA
3205036	3205036000000	ES	VARGEM ALTA

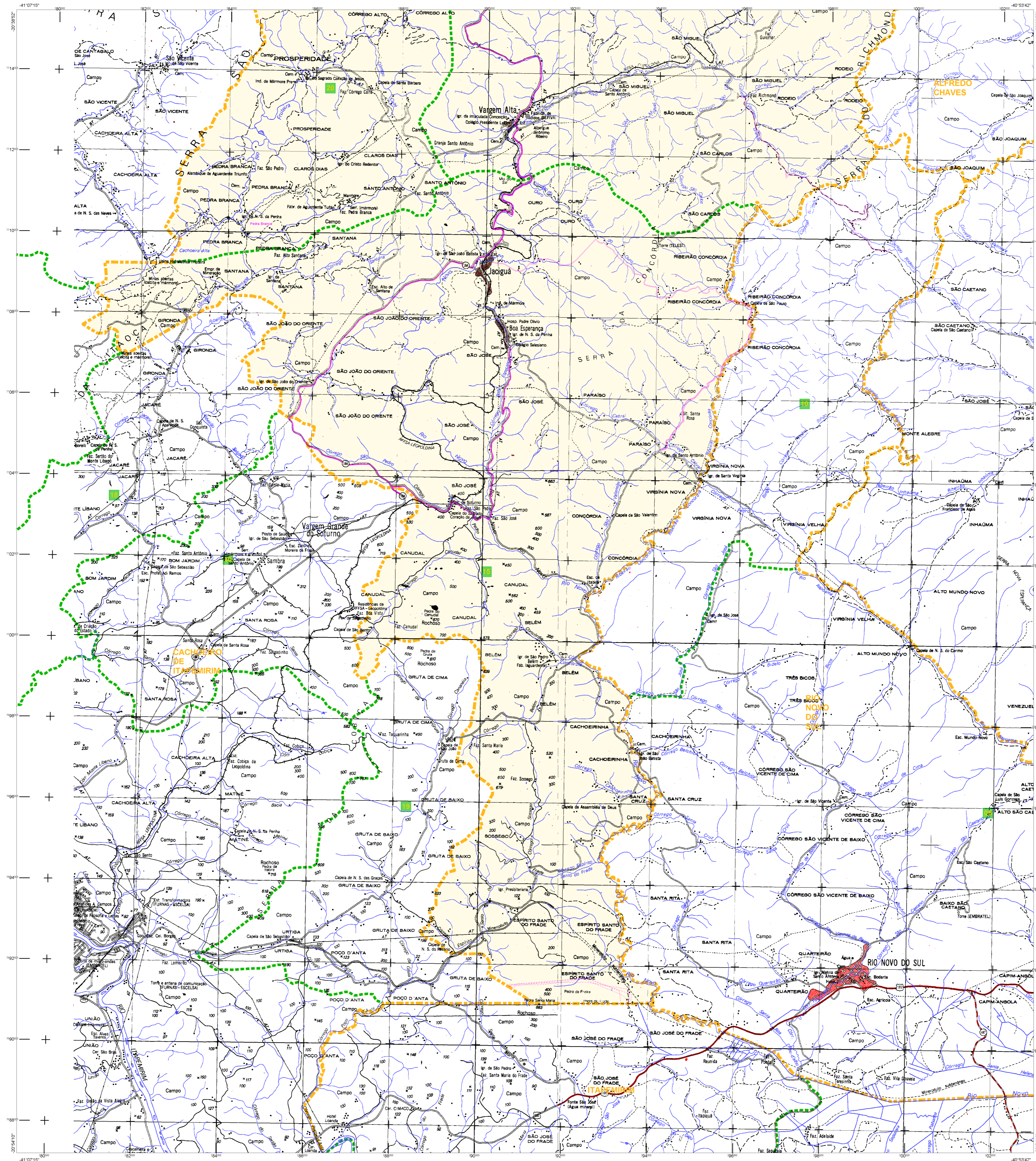


ASPECTOS FÍSICOS

MUNICÍPIO	
NOROESTE ESPÍRITO-SANTENSE	
Município: CACHOEIRO DE ITAPEMIRIM	
Área do Município	Área
COORDENADAS DA SEDE	
Latitude	11° 20' 00" S
Longitude	47° 17' 00" O

IMPLEMENTAÇÃO

Coordenação Técnica	COORD
Coordenação de Cartografia	CITE
Coordenação de Geoprocessamento	CITE
Coordenação de Comunicação	CITE
Coordenação de Inovação e Desenvolvimento de Informação	CITE



ELEMENTOS PLANIMÉTRICOS

CONVENÇÕES CARTOGRÁFICAS

ELEMENTOS BALTIMÉTRICOS

ELEMENTOS DE HIDROGRAFIA

ATUALIZAÇÕES CARTOGRÁFICAS

COR MAGENTA - Lançamento por GPS em campo de Sibusilo
COR VERDE - Lançamento aproximado sem comparação cartográfica

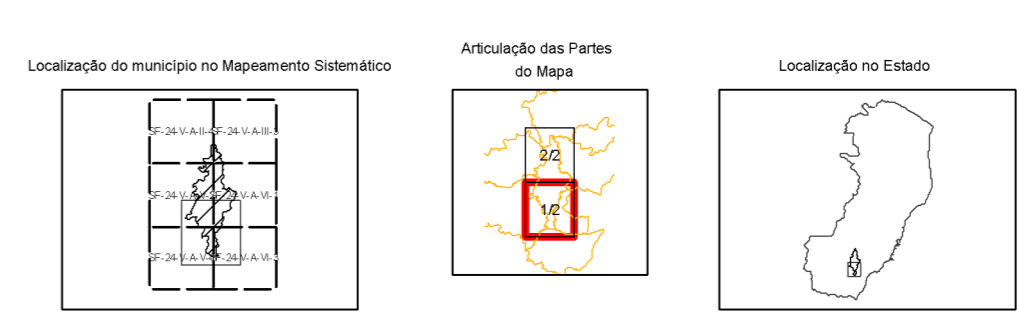
MAPA MUNICIPAL

ESCALA: 1:50.000

Sistema de Coordenadas Geográficas em Lat/Lon Longitudinal - SIGCART0000
Coordenadas Planas/Retangulares em UTM - SADO 50
Datum de Geógrafos (1964) - Sado de Referência - 500 50
Altitude em coordenadas de 10 00 e 50 00 Km. respectivamente
Este produto integra o conjunto de mapas temáticos gerados em terra sem o uso de GPS, e por isso não possui o mesmo nível de precisão cartográfica que os produtos gerados por GPS. Este produto foi gerado a partir de dados de campo, com o uso de GPS, com atualização proveniente de levantamentos de campo, sem tratamento por meio de interpolação e com base em dados cartográficos.

MINISTÉRIO DO PLANEJAMENTO, ORÇAMENTO E GESTÃO
IBGE - INSTITUTO BRASILEIRO DE GEOGRAFIA E ESTATÍSTICA
DIRETORIA DE GEOGRAFIA E CARTOGRAFIA
AV. Brasil, 15.511 - Paraisópolis - Belo Horizonte - Minas Gerais
CEP: 31.565-001
IBGE - INSTITUTO BRASILEIRO DE GEOGRAFIA E ESTATÍSTICA

GEODOSIO	TIPO	TERREIRO	NOME
000000	00000000	00000000	00000000
000000	00000000	00000000	00000000
000000	00000000	00000000	00000000
000000	00000000	00000000	00000000
000000	00000000	00000000	00000000



ASPECTOS FÍSICOS

COORDENADAS GEADE

Latitude	15° 20' 00" S
Longitude	47° 17' 00" W

IMPLEMENTAÇÃO

Coordenação Técnica	COORD
Coordenação Operacional	COORD
Coordenação de Dados	COORD
Coordenação de Processamento	COORD
Coordenação de Impressão	COORD
Coordenação de Distribuição	COORD