

ELEMENTOS PLANIMÉTRICOS

CONVENÇÕES CARTOGRÁFICAS

ELEMENTOS ALTIMÉTRICOS

ELEMENTOS DE HIDROGRAFIA

ATUALIZAÇÕES CARTOGRÁFICAS

COR MAGENTA: Limites municipais por IBGE em 1990; Limites de Municípios em 2000
COR VERDE: Limites municipais por IBGE em 2016; Limites de Municípios em 2016

Convenções Temáticas

Distrito	Sub-Distrito
Identificação	Identificação

LIMITES

internacional
intermunicipal
áreas especiais

LEGENDA

Distrito: [Símbolo Verde]

Sub-Distrito: [Símbolo Amarelo]

MAPA MUNICIPAL

Escala: 1 : 100.000

Sistema de Coordenadas Geográficas e UTM (Proj. UTM - Datum S50)
Coordenadas Planas - Referenciais em UTM - Datum S50
Origem da sub-rede UTM - Jaíba - Minas Gerais - Brasil - [S50] - [M50]
Fuso horário de referência: 03:00:00 (UTC-03:00)

Este produto integra o conjunto de mapas produzidos pelo IBGE para a atualização dos limites municipais em 2016. O mapa foi elaborado a partir dos dados do IBGE em 2016 e em conformidade com o Plano Nacional de Mapeamento em 2016. Este mapa foi elaborado a partir dos dados do IBGE em 2016 e em conformidade com o Plano Nacional de Mapeamento em 2016. Este mapa foi elaborado a partir dos dados do IBGE em 2016 e em conformidade com o Plano Nacional de Mapeamento em 2016.

MINISTÉRIO DO PLANEJAMENTO, ORÇAMENTO E GESTÃO
INSTITUTO BRASILEIRO DE GEOGRAFIA E ESTATÍSTICA
DIRETORIA DE PRODUÇÃO OPERATIVA E TÉCNICA
COORDENADORIA DE PRODUÇÃO OPERATIVA E TÉCNICA
AV. Brasil, 3031 - Fone: (61) 3342-2000
BRASÍLIA - DF - CEP: 70047-900

Geocódigo

Distrito	Sub-Distrito	Nome Distrito

Localização do município no Mapeamento Sistemático

Articulação das Partes do Mapa

Localização no Estado

CRONOLOGIA

EDIÇÃO	9/29/2016
Intervenção técnica e documental	Consular Metadados

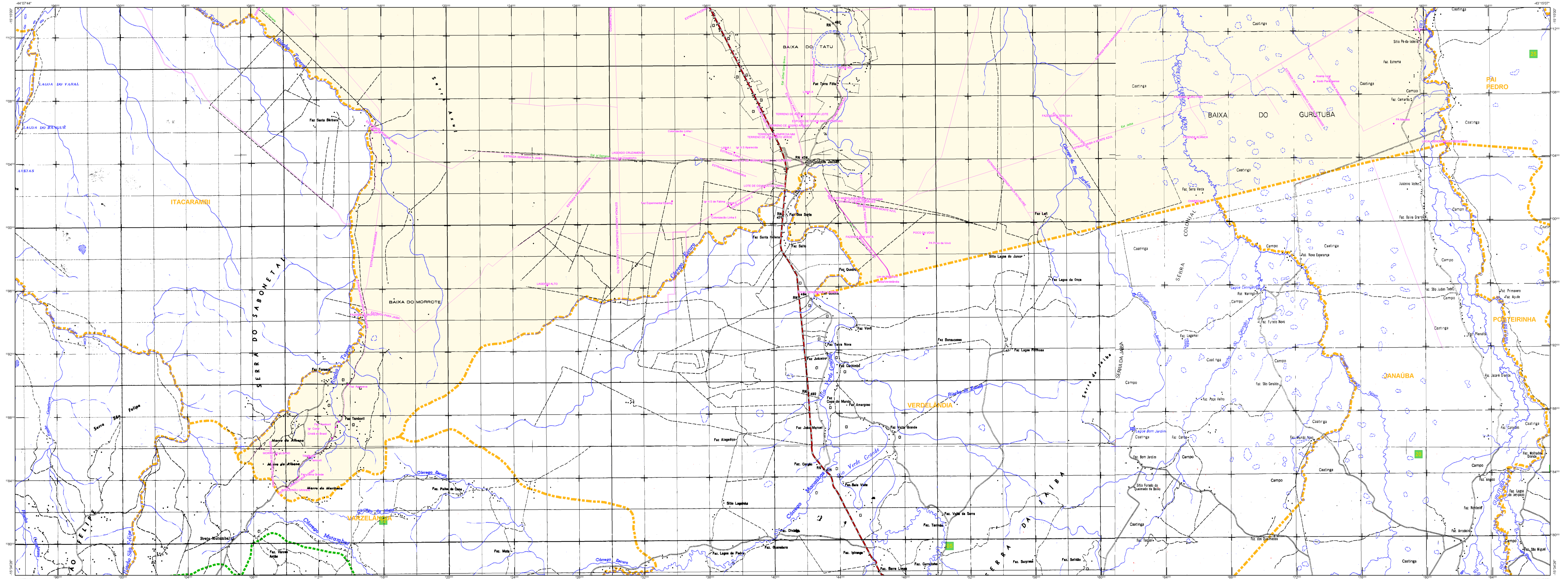
JAÍBA - MG

ASPECTOS FÍSICOS

Estado	Área
Coordenadas Geográficas	Coordenadas Planas
Altitude da Sede	Altitude do Município
População	População Urbana
Distância da Sede	Distância do Município
Distância da Sede	Distância do Município

INFORMAÇÕES

Coordenadas Geográficas	Coordenadas Planas
Altitude da Sede	Altitude do Município
População	População Urbana
Distância da Sede	Distância do Município
Distância da Sede	Distância do Município



ELEMENTOS PLANIMÉTRICOS

CONVENÇÕES CARTOGRÁFICAS

ELEMENTOS ALTIMÉTRICOS

ELEMENTOS DE HIDROGRAFIA

ATUALIZAÇÕES CARTOGRÁFICAS

COR MAGENTA: Limites municipais por IBGE em 1994; atualizado em 2016.
COR VERDE: Limites municipais por IBGE em 1994; atualizado em 2016.

CONVENÇÕES TEMÁTICAS

Distrito	Sub-Distrito
Identificação	Identificação

LIMITES

internacional
interdistrital
intermunicipal
áreas especiais

LEGENDA

IBGE

MAPA MUNICIPAL

Escala: 1 : 100.000

MINISTÉRIO DO PLANEJAMENTO, ORÇAMENTO E GESTÃO

IBGE

Distrito Federal - Administração	
GEODÉCIO	NOVO DISTRITO
Distrito	Sub-Distrito

JAÍBA - MG

ASPECTOS FÍSICOS

LOCALIZAÇÃO DO MUNICÍPIO NO Mapeamento Sistemático

Articulação das Partes do Mapa

Localização no Estado

COORDENADAS

CRONOLOGIA

EDIÇÃO	9/29/2016
Informações técnicas e documentais sobre o mapa	Consultar Metadados

COORDENADAS

ASPECTOS TÉCNICOS

COORDENADAS

ASPECTOS TÉCNICOS