

**CONVENÇÕES CARTOGRAFICAS**

**ELEMENTOS PLANIMÉTRICOS**

- Edificações
- Sigra, Escola, Mina
- Moinho de vento, Moinho de água
- Campo de emergência, Farol
- Localidade
- Linha transmissora de energia, Cerca
- Linha telefônica
- Rodovias
- auto-estrada
- pavimentada
- sem pavimentação
- caminho carroçável
- sem pavimentação
- trilha, caminho e picada
- profundo de estrada, traseira, estrada
- Ferrovias
- tubo largo
- tubo estreito

**ELEMENTOS ALTIMÉTRICOS**

- Ponto topográfico, Referência de nível
- Ponto astronômico, Ponto barométrico
- Cota comprovada
- Superfície deformada, Área

**ELEMENTOS DE HIDROGRAFIA**

- Curso d'água intermitente
- Lago ou lagoa intermitente
- Terreno sujeito a inundação, Salina
- Brejo ou pantano
- Poço (d'água), Nascente
- Rápidos e cachoeiras grandes
- Rápidos e cachoeiras
- Rocha submersa e a descoberto
- Molhe e represa, Serra e avarana
- Ancoradouro, Rio seco ou de alívio
- Relevo notável

**ATUALIZAÇÕES CARTOGRAFICAS**

COR MAGENTA - Levantamento por GPS ou imagens de satélites  
COR VERDE - Levantamento aproximado sem controle satelital

**CONVENÇÕES TEMÁTICAS**

Limites	Distrital	Sub-Distrital
Identificação	Distrito	Sub-Distrito

**LIMITES**

- intermunicipal
- interdistrital
- intermunicipal
- áreas especiais

OBS: Os limites provenientes dos mapas não representados na cor preta estão desatualizados e devem ser desconhecidos

**MAPA MUNICIPAL**

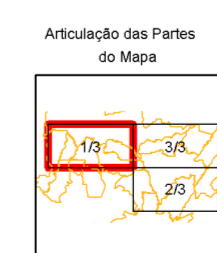
Escala: 1 : 200.000

Sistema de Coordenadas Geográficas em Lat/Long (Proj. UTM - SBRAS2000)  
Coordenadas Geográficas em UTM - SBRAS2000  
Origem da sub-rede UTM Equador e Meridiano - WGS 84  
Adoção do datum de 1956 para o datum de 1968 por reprojecção

Este produto integra a coleção de mapas municipais produzida de forma automatizada, a partir de dados de fontes de geoprocessamento. Os dados cartográficos produzidos pelo IBGE, SSB e outros, em parceria com os municípios, são disponibilizados pelo IBGE, com a finalidade de fornecer informações geográficas para o planejamento, o desenvolvimento e a gestão dos municípios.

**MINISTÉRIO DO PLANEJAMENTO, ORÇAMENTO E GESTÃO**  
INSTITUTO BRASILEIRO DE GEOGRAFIA E ESTATÍSTICA  
Avenida Nelson Brihi, 1000 - Fátima de Lacerda  
Rio de Janeiro/RJ - CEP 21.241-011

GEÓCÓDIGO	RESERVA	NOME
5101704	51017040000	BARRA DO BUGRES
5101704	51017040001	ARAPUTANGA
5101704	51017040002	JAUURUB
5101704	51017040003	TANGARÁ DA SERRA



**CRONOLOGIA**

MAIHA TERRITORIAL	11/17/2016
Edição	Consultar Metadados

**BARRA DO BUGRES - MT**

**ASPECTOS FISICOS**

BUDGETE MATO-GROSSENSE

MUNICÍPIO

TANGARÁ DA SERRA

Área do Selo: Área: 48047,67

Latitude: S 15° 33' 56" 12

Longitude: W 51° 07' 57"

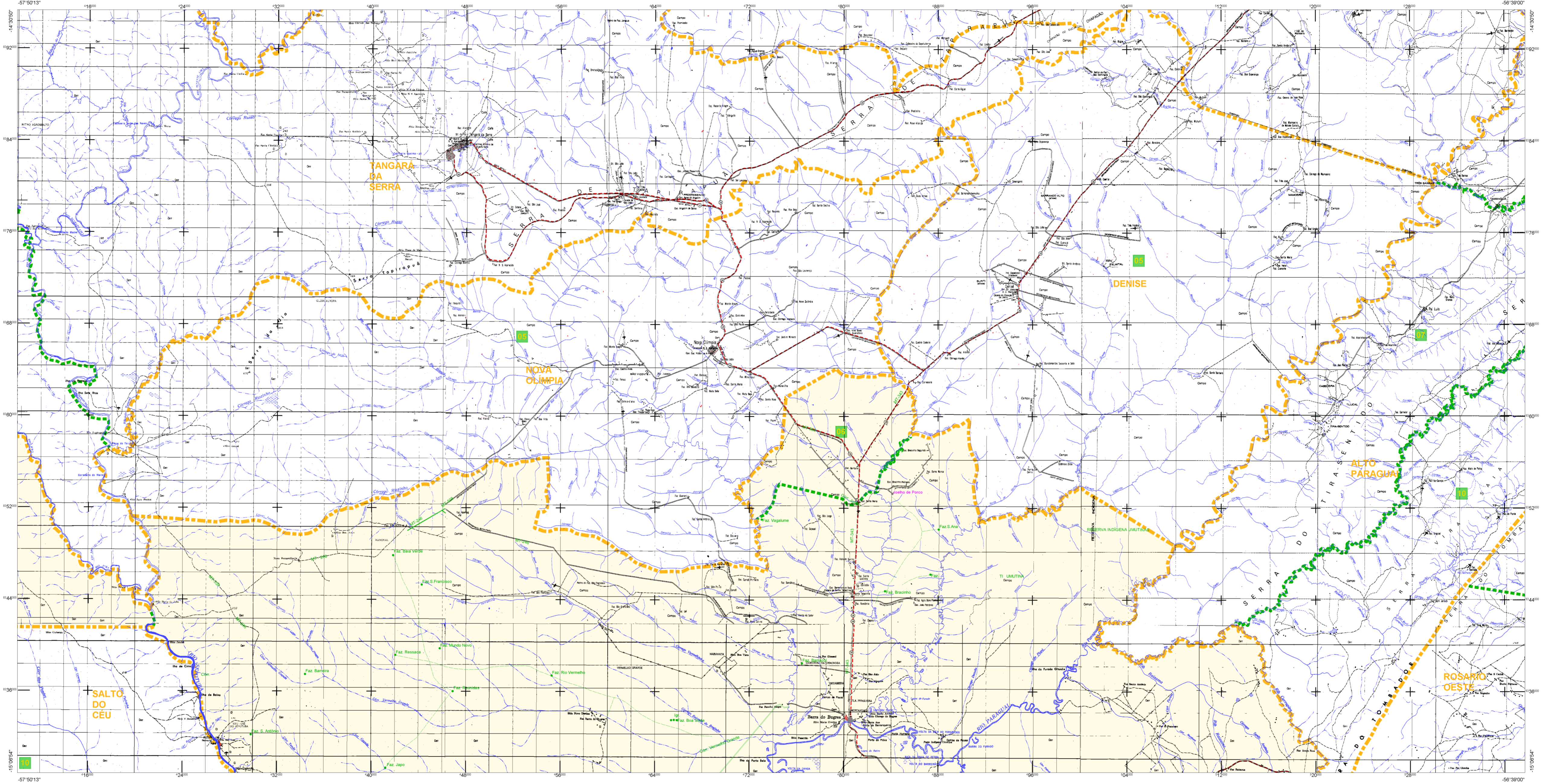
**IMPLEMENTAÇÃO**

Coordenação Técnica: Coordenação de Cartografia - CCAT

Coordenação Técnica: Coordenação de Estatísticas Territoriais - CETI

Unidades Produtoras: Instituto Brasileiro de Geografia e Estatística - IBGE

Diagramação: Centro de Documentação e Disseminação de Informação - CDDI



**CONVENÇÕES CARTOGRÁFICAS**

**ELEMENTOS PLANIMÉTRICOS**

- Edificações
- Ignis, Escola, Mina
- Moinho de vento, Moinho de água
- Campo de emergência, Farol
- Localidade
- Linha transmissora de energia, Cerca
- Linha telefônica
- Rodovias
- auto-estrada
- pavimentada
- sem pavimentação
- caminho carroçável
- trilha, caminho e picada
- profundo de estrada, traseira, estrada
- Ferrovias
- tubo largo
- tubo estreito

**ELEMENTOS ALTIMÉTRICOS**

- Ponto topográfico: Referência de nível
- Ponto astronômico: Ponto barométrico
- Cota comprovada
- Superfície deformada: Área

**ELEMENTOS DE HIDROGRAFIA**

- Curso d'água intermitente
- Lago ou lagoa intermitente
- Terreno sujeito a inundação: Salina
- Brejo ou pantano
- Floco (d'água): Nascente
- Rápidos e cachoeiras
- Rocha submersa e a descoberto
- Molhe e represa: Serra e avariana
- Arco-íris: Rio seco ou de alívio
- Relevo notável

**ATUALIZAÇÕES CARTOGRÁFICAS**

COR MAGENTA - Levantamento por GPS ou imagens de satélites  
COR VERDE - Levantamento aproximado sem controle por satélites

**CONVENÇÕES TEMÁTICAS**

Limites	Identificação	Sub-Diário
Distal		
Sub-Distal		
Dentro		

**LIMITES**

- internacional
- interestadual
- intermunicipal
- áreas especiais

OBS: Os limites provenientes dos limites não representados na cor preta estão desatualizados e devem ser desconhecidos

**MAPA MUNICIPAL**

Escala: 1 : 200.000

Sistema de Coordenadas Geográficas em UTM, Datum: SRTM2000  
Coordenadas Geográficas em UTM, Datum: SRTM2000  
Origem da admissão: UTM Equador Meridiano WGS 84  
Admissão em metros de 11 000 000,00 m

Este produto integrou a criação de mapas municipais produzidos de forma automatizada a partir de dados de imagens de satélites, imagens de satélite produzidas pelo IBGE, CDS e outras, em parceria com o setor privado e da Prefeitura Municipal Digital do IBGE. Com o objetivo de promover a transparência, a participação popular e a melhoria da qualidade dos serviços prestados pelo IBGE.

**MINISTÉRIO DO PLANEJAMENTO, ORÇAMENTO E GESTÃO**  
INSTITUTO BRASILEIRO DE GEOGRAFIA E ESTATÍSTICA  
Avenida das Nações Unidas, s/n - Parque de Exposições  
Brasília - DF, CEP: 71211-900

GEÓCÓDIGO	RECURSO	NOME
5101704	BARRA DO BUGRES	BARRA DO BUGRES
5101704	BARRA DO BUGRES	BARRA DO BUGRES
5101704	BARRA DO BUGRES	BARRA DO BUGRES

**BARRA DO BUGRES - MT**

**ASPECTOS FÍSICOS**

BUDGETE MATO-GROSSENSE

BUDGETE MATO-GROSSENSE

TANGARÁ DA SERRA

Área do Estado: Área:

Latitude: E 480447 87

Longitude: W 8333566 12 57

**IMPLEMENTAÇÃO**

Coordenação Técnica: CCAE

Coordenação de Cartografia: CCAE

Coordenação de Serviços Territoriais: CETA

Unidades Produtoras: Instituto Brasileiro de Geografia e Estatística

Distribuição: Centro de Documentação e Disseminação da Informação: CDDI

**LOCALIZAÇÃO DO MUNICÍPIO NO Mapeamento Sistemático**

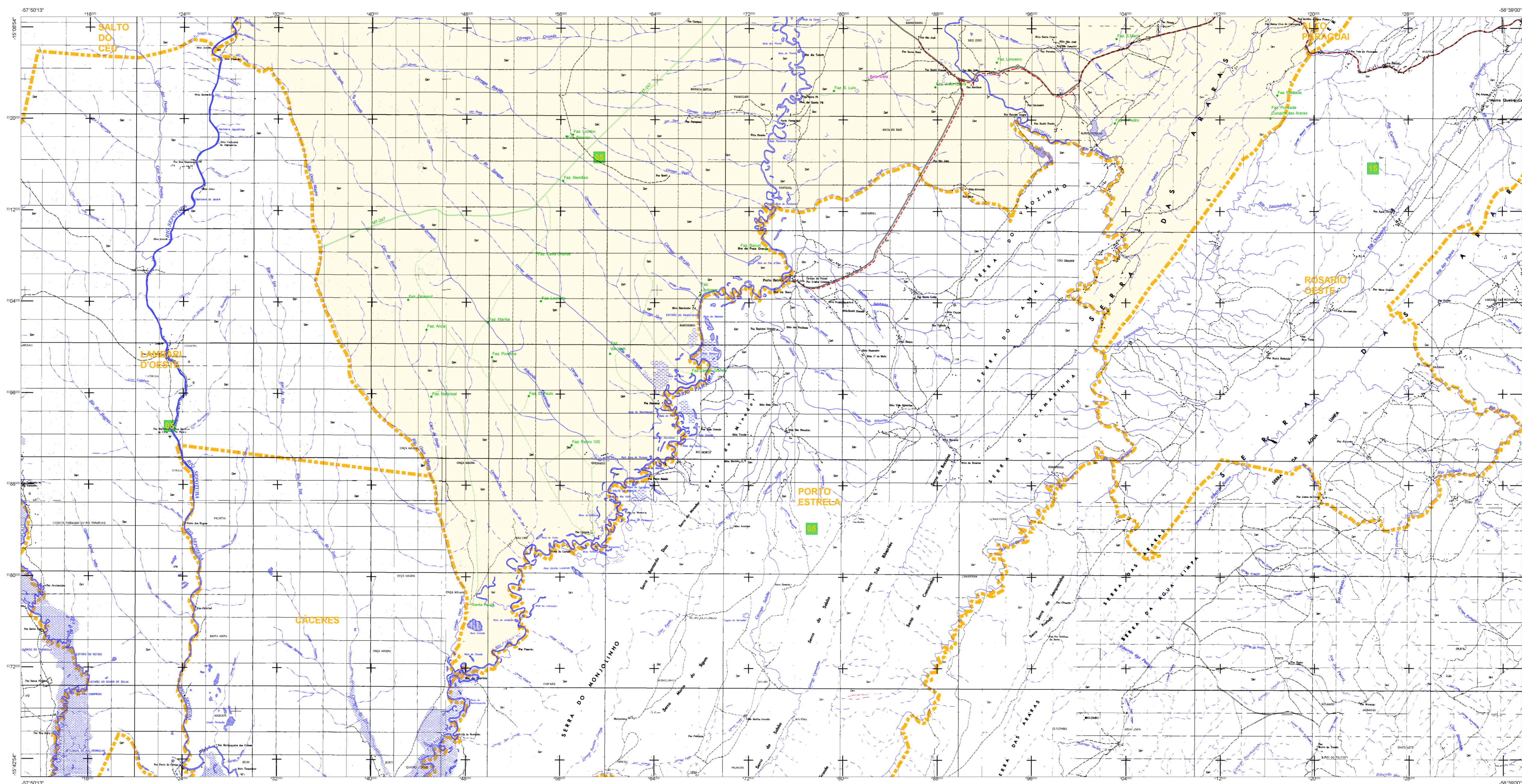
**Articulação das Partes do Mapa**

**Localização no Estado**

Fonte: Mapa Índice do Brasil - IBGE

**CRONOLOGIA**

MAIHA TERRITORIAL	EDIÇÃO	11/17/2016
Atualização	Consultar Metadados	



**CONVENÇÕES CARTOGRÁFICAS**

**ELEMENTOS PLANIMÉTRICOS**

- Edificações
- Ignis: Escola, Mina
- Moinho de vento, Moinho de água
- Campo de emergência, Farol
- Localidades
- Linha transmissora de energia, Cerca
- Linha telefônica
- Rodovias
- auto-estrada pavimentada
- sem pavimentação
- sem pavimentação
- caminho carroçável
- trilha, caminho e picada
- perfil de estrada: federal, estadual
- Ferrovias
- bitão largo
- bitão estreito

**ELEMENTOS ALTIMÉTRICOS**

- Ponto trigonométrico, Referência de nível
- Ponto astronômico, Porto barométrico
- Cota comprovada
- Superfície deformada, Área

**ELEMENTOS DE HIDROGRAFIA**

- Curso d'água intermitente
- Lago ou lagoa intermitente
- Terraço sujeito a inundação, Salina
- Brejo ou pantano
- Piscis (lagos), Nascente
- Rápidos e cachoeiras grandes
- Rápidos e cachoeiras
- Rochea superelevada e a descoberto
- Molhe e represa, terra e alvenaria
- Ancoradouro, Rio seco ou de aluvião
- Rio de notório

**ATUALIZAÇÕES CARTOGRÁFICAS**

- COR MAGENTA - Levantamentos por GPS ou por imagens de Satélites
- COR VERDE - Levantamento baseado em cartografia aerofotogramétrica

**CONVENÇÕES TEMÁTICAS**

Limites	Identificação	Sub-Distrito
Distrito		
Sub-Distrito		

**LIMITES**

- Internacional
- Estadual
- Intermunicipal
- Áreas especiais

**MAPA MUNICIPAL**

Escala: 1 : 200.000

Sistema de Coordenadas Geográficas em Latitudes e Longitudes - (BR/422000)

Coordenadas Planimétricas em UTM - (5101704)

Projeto de Geoprocessamento do IBGE - (2010)

Este produto resulta de uma coleção de mapas municipais gerados de forma automatizada a partir de dados de geoprocessamento do IBGE e de dados de geoprocessamento de municípios do Brasil. O IBGE e seus parceiros não se responsabilizam por danos ou prejuízos decorrentes do uso deste produto. Este produto é disponibilizado sob a licença de uso do IBGE e seus parceiros. Não é permitido a reprodução, a distribuição ou a utilização deste produto sem a autorização expressa do IBGE e seus parceiros.

**MINISTÉRIO DO PLANEJAMENTO, ORÇAMENTO E GESTÃO**

INSTITUTO BRASILEIRO DE GEOGRAFIA E ESTATÍSTICA

Av. das Nações Unidas, 1559 - Parque de Jockey - Rio de Janeiro RJ - CEP 21.241-010

**MAPA MUNICIPAL**

GEODOCIDIO	UNIDADE FEDERATIVA	NOME
5101704	MT	BARRA DO BUGRES
51017040001	MT	BARRA DO BUGRES
51017040002	MT	BARRA DO BUGRES

Localização do município no Mapeamento Sistemático

Articulação das Partes do Mapa

Localização no Estado

Fonte: Mapa Índice do Brasil - IBGE

**CRONOLOGIA**

MAIHA TERRITORIAL	EDIÇÃO
51017040001	11/17/2016
51017040002	11/17/2016

Consultar Metadados

**BARRA DO BUGRES - MT**

**ASPECTOS FÍSICOS**

Geógrafos: SUJEIESTE MATO-GROSENSE

Município: BARRA DO BUGRES

Localidade: BARRA DO BUGRES

Altitude da Sede: \_\_\_\_ m

Área: \_\_\_\_ km²

Latitude: 15° 49' 54" S

Longitude: 51° 33' 55" W

**IMPLEMENTAÇÃO**

Coordenação Técnica: Coordenação de Cartografia - CC40

Coordenação Territorial: Coordenação de Estruturas Territoriais - CE10

Unidades Produtoras: Unidades Especiais do IBGE

Classificação: Sistema de Classificação e Dissiminação de Informação - CS10

Centro de Documentação e Disseminação de Informação - CD10