

ELEMENTOS PLANIMÉTRICOS

CONVENÇÕES CARTOGRÁFICAS

ELEMENTOS ALTIMÉTRICOS

ELEMENTOS DE HIDROGRAFIA

CONVENÇÕES TEMÁTICAS

LIMITES

ATUALIZAÇÕES CARTOGRÁFICAS

COR MAGENTA - Lançamento por GPS em impressor de Sublimar
COR VERDE - Lançamento aproximado sem compensação cartográfica

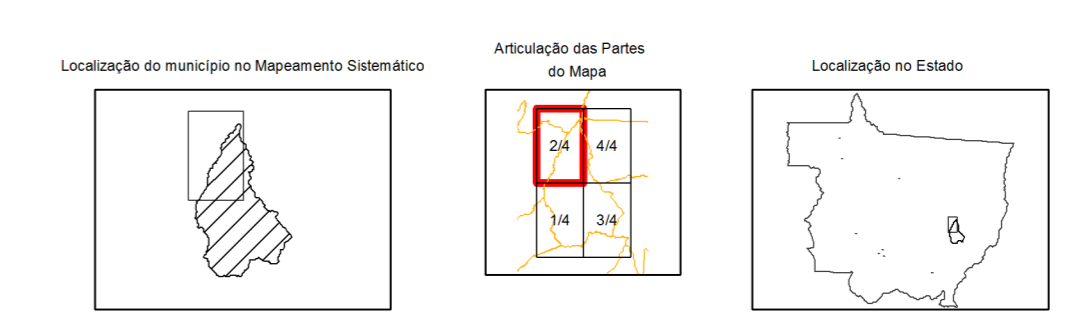
MAPA MUNICIPAL

ESCALA: 1:100.000

Sistema de Coordenadas Geográficas em Lat/Lon Longitud.: 50°04'00"00"
Coordenada Plano-Rotacional em UTM - S40 05 -
Origem de coordenadas: 5785 80000 0 0 metros - 1956 - S7
Ativadas as coordenadas de 10 00 e 500 Km respectivamente
Este produto resulta de um trabalho técnico realizado em parceria com o município de Campinápolis-MT, produzido pelo IBGE, DGE e outros, com o intuito de subsidiar o trabalho de planejamento municipal. Este produto não substitui o trabalho técnico realizado pelo IBGE, com atualização proveniente de diversas fontes, sob o compromisso de ser utilizado para fins de planejamento e controle dos elementos cartográficos.

MINISTÉRIO DO PLANEJAMENTO, ORÇAMENTO E GESTÃO
INSTITUTO BRASILEIRO DE GEOGRAFIA E ESTATÍSTICA
DIRETORIA DE GEOGRAFIA
A Diretoria de Geografia aprova a produção da cartografia de limites e convenções temáticas.
At: Brasília, 15 de 11 - Praça de Luzes
Rio de Janeiro - CEP: 51201-001

| GEOLOGIA | | NOME | |
|----------|--------------|--------------|--------------|
| ROCHAS | SEDIMENTARES | SEDIMENTARES | SEDIMENTARES |
| ROCHAS | SEDIMENTARES | SEDIMENTARES | SEDIMENTARES |

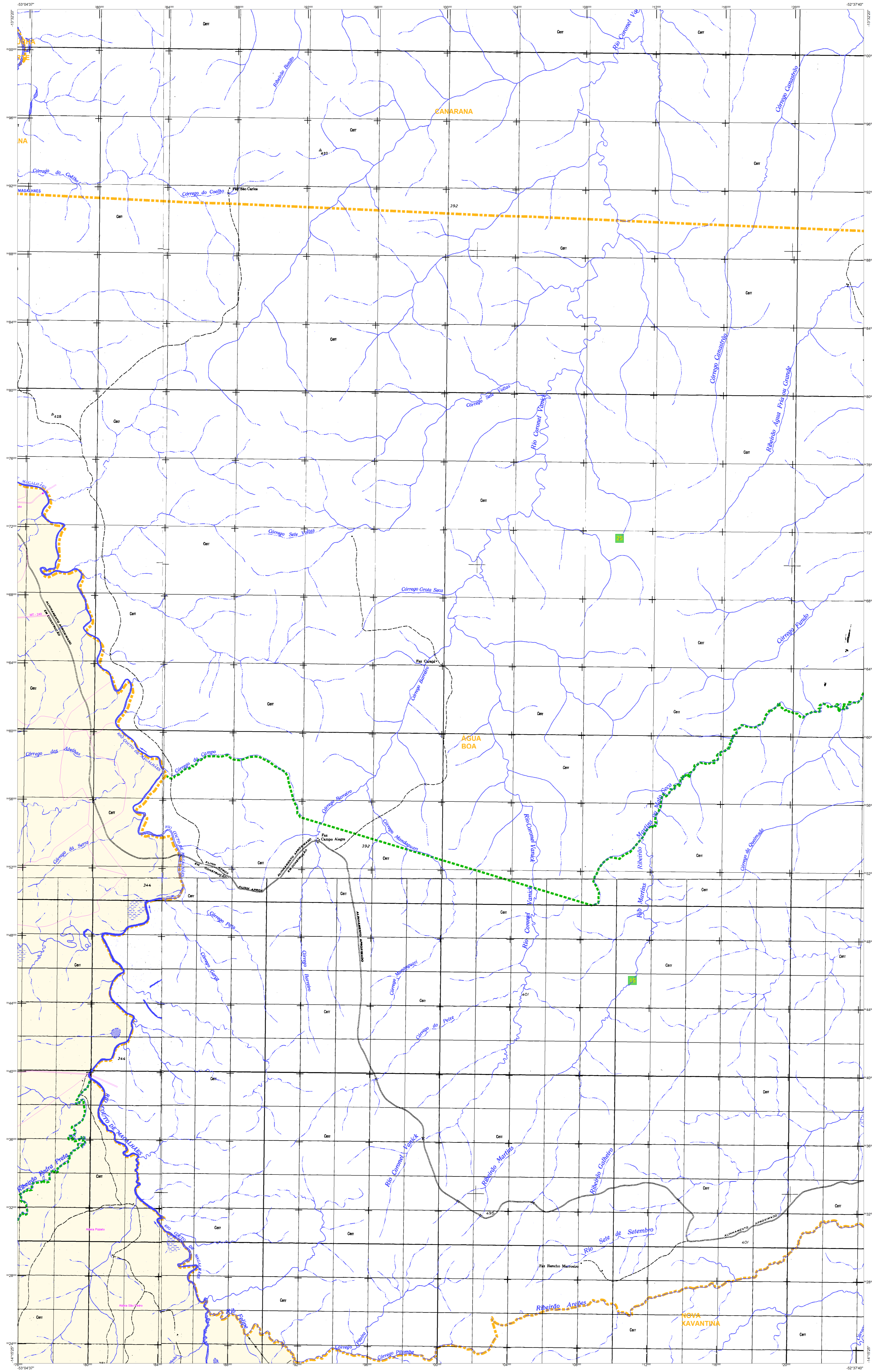


ASPECTOS FÍSICOS

NORDESTE MATO-GROSSENSE
Município: **CAMPINÁPOLIS**
Estado: **MT**
Área: **1.218,42**
Coordenadas: **15° 51' S, 51° 05' W**

IMPLEMENTAÇÃO

Coordenação Técnica: **CGAR**
Coordenação de Cartografia: **CGTE**
Unidade Executora: **CGAR**
Elaboração: **CGAR**
Centro de Documentação e Disseminação de Informação: **CGDI**



ELEMENTOS PLANIMÉTRICOS

CONVENÇÕES CARTOGRÁFICAS

ELEMENTOS BALTIMÉTRICOS

ELEMENTOS DE HIDROGRAFIA

LIMITES

ATUALIZAÇÕES CARTOGRÁFICAS

COR MAGENTA - Lançamento por GPS em imagem de Satélite
COR VERDE - Lançamento aproximado sem compensação cartográfica

MAPA MUNICIPAL

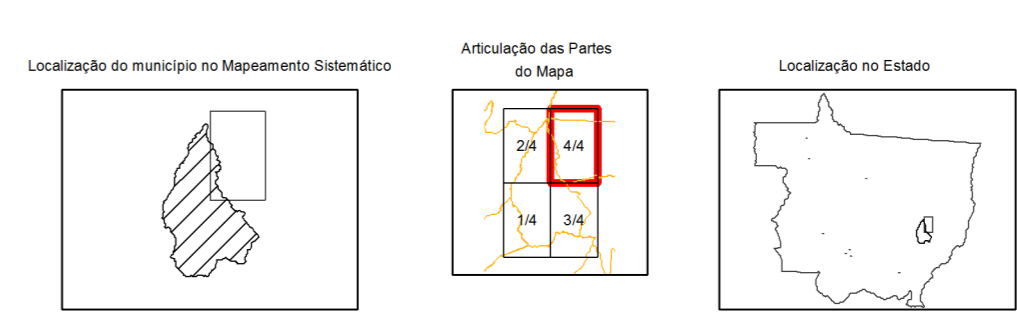
ESCALA: 1:100.000

Sistema de Coordenadas Geográficas em Lat/Lon Longitud.: 50SGAD2000
Coordenadas Plano-Rotacionadas em UTM: SAG 08
Origem de coordenadas: 5700 0000 e 6300000
Atenuação de contornos de 10,00 e 50,00 Km respectivamente

Este produto integra o trabalho de mapeamento geográfico de terra em andamento, a partir da junção dos dados do Mapeamento Geométrico Brasileiro produzido pelo IBGE, IBGE e outros, com o trabalho de mapeamento de terra em andamento do IBGE, com atualização proveniente de diversas fontes, sob o patrocínio do IBGE, com atualização proveniente de diversas fontes, sob o patrocínio do IBGE, com atualização proveniente de diversas fontes, sob o patrocínio do IBGE.

MINISTÉRIO DO PLANEJAMENTO, ORÇAMENTO E GESTÃO
INSTITUTO BRASILEIRO DE GEOGRAFIA E ESTATÍSTICA
DIRETORIA DE GEOGRAFIA E ESTATÍSTICA
AV. Brasil, 15.511 - Paróquia de Luzes
Rio de Janeiro - CEP 21.240-001

| GEOGRÁFICO | | NOME | |
|------------|------|----------|------|
| PROTEÇÃO | TIPO | PROTEÇÃO | TIPO |
| PROTEÇÃO | TIPO | PROTEÇÃO | TIPO |
| PROTEÇÃO | TIPO | PROTEÇÃO | TIPO |



ASPECTOS FÍSICOS

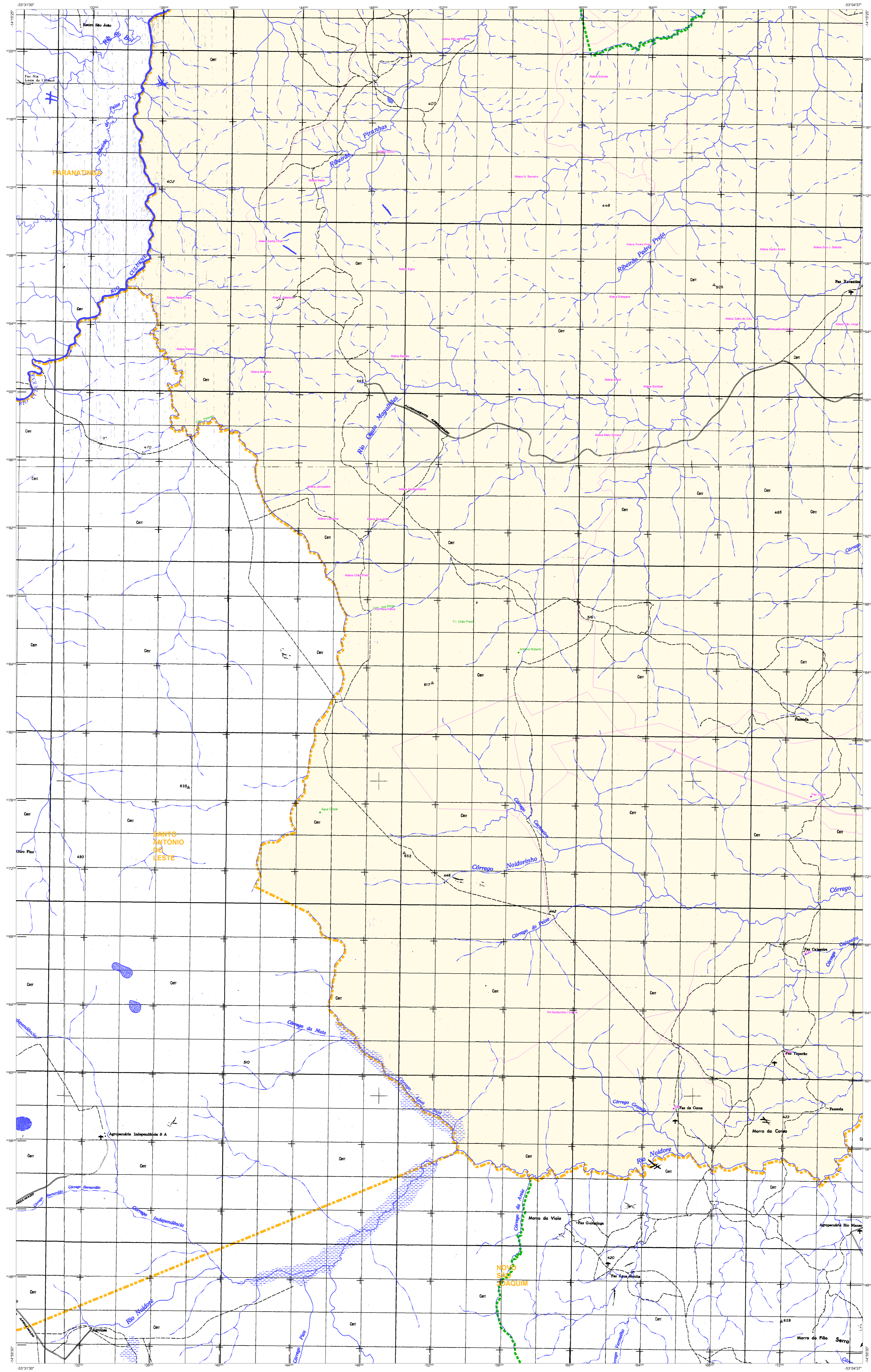
NORDESTE MATO-GROSSENSE

MUNICÍPIO: CAMPINÁPOLIS

Área: Área
Coordenadas UTM: COORDENADAS UTM
Elevação: Elevação
População: População

IMPLEMENTAÇÃO

Coordenação Técnica: COAR
Coordenação Operacional: COAR
Elaboração: COAR
Desenvolvimento: COAR
Centro de Documentação e Disseminação de Informação: COAR



ELEMENTOS PLANIMÉTRICOS

CONVENÇÕES CARTOGRÁFICAS

ELEMENTOS ALTIMÉTRICOS

ELEMENTOS DE HIDROGRAFIA

CONVENÇÕES TEMÁTICAS

LIMITES

ATUALIZAÇÕES CARTOGRÁFICAS

COR MAGENTA - Lançamento por GPS em traço de Sábido
COR VERDE - Lançamento aproximado sem comprovação cartográfica

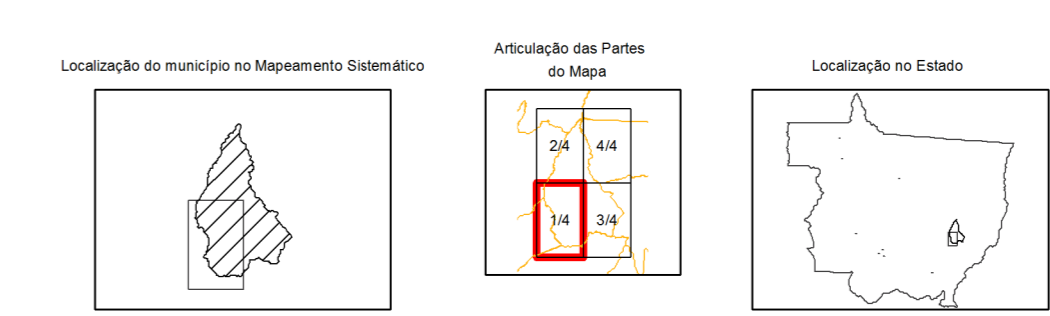
MAPA MUNICIPAL

ESCALA: 1 : 100.000

Sistema de Coordenadas Geográficas em Lat/Lon Longitudinal - (BR)GAD2000
Coordenada Plano-Rotacionada em UTM - S40-05
Origem de coordenadas: 5700 000m e 4800000 - (BR) - 57
Adotadas as contagens de 10 000 e 500 000 respectivamente
Este produto resulta de um trabalho técnico gerado de forma automatizada
e por meio dos dados do Mapeamento Aeronáutico Brasileiro produzido pelo
IBGE, CIB e outros, sem qualquer intuito de lucro e de forma exclusiva do IBGE,
com atualização proveniente de diversas fontes, sem tratamento plano de
reprojeção e com base nos elementos cartográficos.

MINISTÉRIO DO PLANEJAMENTO, ORÇAMENTO E GESTÃO
INSTITUTO BRASILEIRO DE GEOGRAFIA E ESTATÍSTICA
DIRETORIA DE GEOGRAFIA, SIG E SISTEMAS DE INFORMAÇÃO
Av. Brasil, 15.511 - Paralela de Leste
Rio de Janeiro - RJ - CEP: 21.240-001
IBGE - INSTITUTO BRASILEIRO DE GEOGRAFIA E ESTATÍSTICA

| GEOLOGICO | | NOME | |
|-----------|------|----------|------|
| PROTEÇÃO | TIPO | PROTEÇÃO | NOME |
| PROTEÇÃO | TIPO | PROTEÇÃO | NOME |
| PROTEÇÃO | TIPO | PROTEÇÃO | NOME |



ASPECTOS FÍSICOS

NORDESTE MATO-GOSSENS

MUNICÍPIO CANARANA

Assimilação da Sede: Área: COAR

Coordenadas da Sede: COAR

População: 11/1/2016: 51

IMPLEMENTAÇÃO

Coordenação Técnica: COAR

Coordenação de Cartografia: COAR

Coordenação de Geoprocessamento: COAR

Coordenação de Sistemas de Informação: COAR

Coordenação de Estatística: COAR

Coordenação de Planejamento: COAR

Coordenação de Gestão de Pessoas: COAR

Coordenação de Gestão de Materiais: COAR

Coordenação de Gestão de Serviços: COAR

Coordenação de Gestão de Tecnologia da Informação: COAR

Coordenação de Gestão de Infraestrutura: COAR

Coordenação de Gestão de Recursos Humanos: COAR

Coordenação de Gestão de Segurança: COAR

Coordenação de Gestão de Qualidade: COAR

Coordenação de Gestão de Meio Ambiente: COAR

Coordenação de Gestão de Saúde: COAR

Coordenação de Gestão de Educação: COAR

Coordenação de Gestão de Cultura: COAR

Coordenação de Gestão de Esportes: COAR

Coordenação de Gestão de Turismo: COAR

Coordenação de Gestão de Comunicação: COAR

Coordenação de Gestão de Relações Públicas: COAR

Coordenação de Gestão de Marketing: COAR

Coordenação de Gestão de Assessoria Jurídica: COAR

Coordenação de Gestão de Assessoria Fiscal: COAR

Coordenação de Gestão de Assessoria Social: COAR

Coordenação de Gestão de Assessoria de Planejamento: COAR

Coordenação de Gestão de Assessoria de Gestão: COAR

Coordenação de Gestão de Assessoria de Controle: COAR

Coordenação de Gestão de Assessoria de Avaliação: COAR

Coordenação de Gestão de Assessoria de Monitoramento: COAR

Coordenação de Gestão de Assessoria de Análise: COAR

Coordenação de Gestão de Assessoria de Síntese: COAR

Coordenação de Gestão de Assessoria de Planejamento Estratégico: COAR

Coordenação de Gestão de Assessoria de Planejamento Operacional: COAR

Coordenação de Gestão de Assessoria de Planejamento Tático: COAR

Coordenação de Gestão de Assessoria de Planejamento Estratégico, Operacional e Tático: COAR

