

**ELEMENTOS PLANIMÉTRICOS**

**CONVENÇÕES CARTOGRÁFICAS**

**ELEMENTOS ALTIMÉTRICOS**

**ELEMENTOS DE HIDROGRAFIA**

**CONVENÇÕES TEMÁTICAS**

**LIMITES**

**ATUALIZAÇÕES CARTOGRÁFICAS**

COB MASCANTA - Levantamentos por GPS em Itaipava de Brasília  
COR VERDE - Lançamento aprimorado em ortorectificação cartográfica

**MAPA MUNICIPAL**

Escala: 1 : 100.000

Sistema de Coordenadas Geográficas e UTM (Proj. UTM - Datum S50)  
Coordenadas Planas - Referenciais em UTM (Datum S50)  
Origem de coordenadas (UTM) - Campo Verde - MT - (520, 200)  
Escala horizontal - 1:100.000 (sem redução de escala)

Este produto integra o conjunto de dados geográficos produzidos pelo IBGE, com o objetivo de disponibilizar informações geográficas atualizadas e de qualidade para o uso em sistemas de informação geográfica (SIG) e em outros aplicativos de geoprocessamento. O produto foi desenvolvido a partir dos dados coletados no trabalho de campo realizado em 2015, com o objetivo de atualizar o banco de dados geográficos do IBGE, com base nos dados coletados no trabalho de campo realizado em 2015.

MINISTÉRIO DO PLANEJAMENTO, ORÇAMENTO E GESTÃO  
INSTITUTO BRASILEIRO DE GEOGRAFIA E ESTATÍSTICA  
A DIRETORIA DE PRODUÇÃO ESPACIAL e GEOMÁTICA DO IBGE  
AV. Brasil, 3031 - Fone: (61) 3343-1000  
BRASÍLIA - DF - CEP: 70048-900

Distrito Federal - Administração	
GEODÉCIO	NOVO DISTRITO
1.000.000	1.000.000
2.000.000	2.000.000
3.000.000	3.000.000
4.000.000	4.000.000
5.000.000	5.000.000
6.000.000	6.000.000
7.000.000	7.000.000
8.000.000	8.000.000
9.000.000	9.000.000
10.000.000	10.000.000

**CAMPO VERDE - MT**

ASPECTOS FÍSICOS

**SUDESTE MATO-GROSSENSE**

**PRIMAVERA DO LESTE**

Localização do município no Mapeamento Sistemático

Articulação das Partes do Mapa

Localização no Estado

Fonte: Mapa Índice do Brasil - IBGE

**COORDENADAS**

Coordenada Geográfica: 15° 00' S, 52° 00' W

Coordenada Plana: 5200000, 2000000

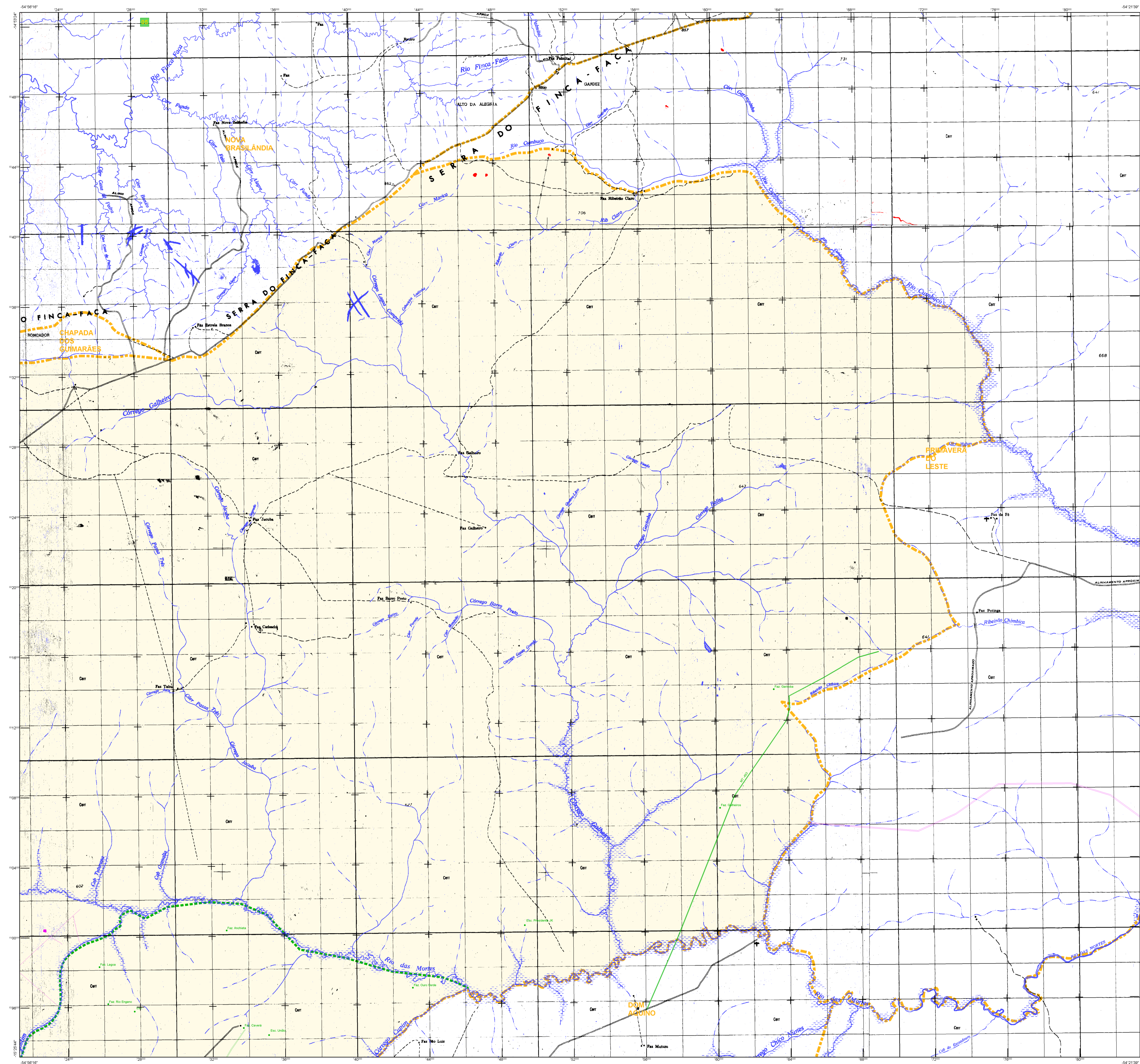
**CRONOLOGIA**

Edição: 11/2016

Intervenção: 11/2016

Atualização: 11/2016

Consultar Metadados



**ELEMENTOS PLANIMÉTRICOS**

**CONVENÇÕES CARTOGRÁFICAS**

**ELEMENTOS ALTIMÉTRICOS**

**ELEMENTOS DE HIDROGRAFIA**

**ATUALIZAÇÕES CARTOGRÁFICAS**

COR MAGENTA - Lançamento de lote em loteamento de loteamentos  
COR VERDE - Lançamento aprovado em implantação cartográfica

**CONVENÇÕES TEMÁTICAS**

Distrito	Identificação
Sub-Distrito	Identificação

**LIMITES**

internacional  
intermunicipal  
interdistrital  
áreas especiais

**LEGENDA**

Distrito: 050  
Sub-Distrito: 051

**LEGENDA**

Distrito: 050  
Sub-Distrito: 051

**LEGENDA**

Distrito: 050  
Sub-Distrito: 051

**MAPA MUNICIPAL**

Escala: 1 : 100.000

MINISTÉRIO DO PLANEJAMENTO, ORÇAMENTO E GESTÃO  
IBGE - INSTITUTO BRASILEIRO DE GEOGRAFIA E ESTATÍSTICA

COORDENADOR GERAL: ...  
COORDENADOR DE PRODUÇÃO: ...  
COORDENADOR DE QUALIDADE: ...

DISTRITO		NOVO DISTRITO	
050	051	050	051

**CAMPO VERDE - MT**

ASPECTOS FÍSICOS

**LOCALIZAÇÃO DO MUNICÍPIO NO Mapeamento Sistemático**

**Articulação das Partes do Mapa**

**Localização no Estado**

**COORDENADAS**

**CRONOLOGIA**

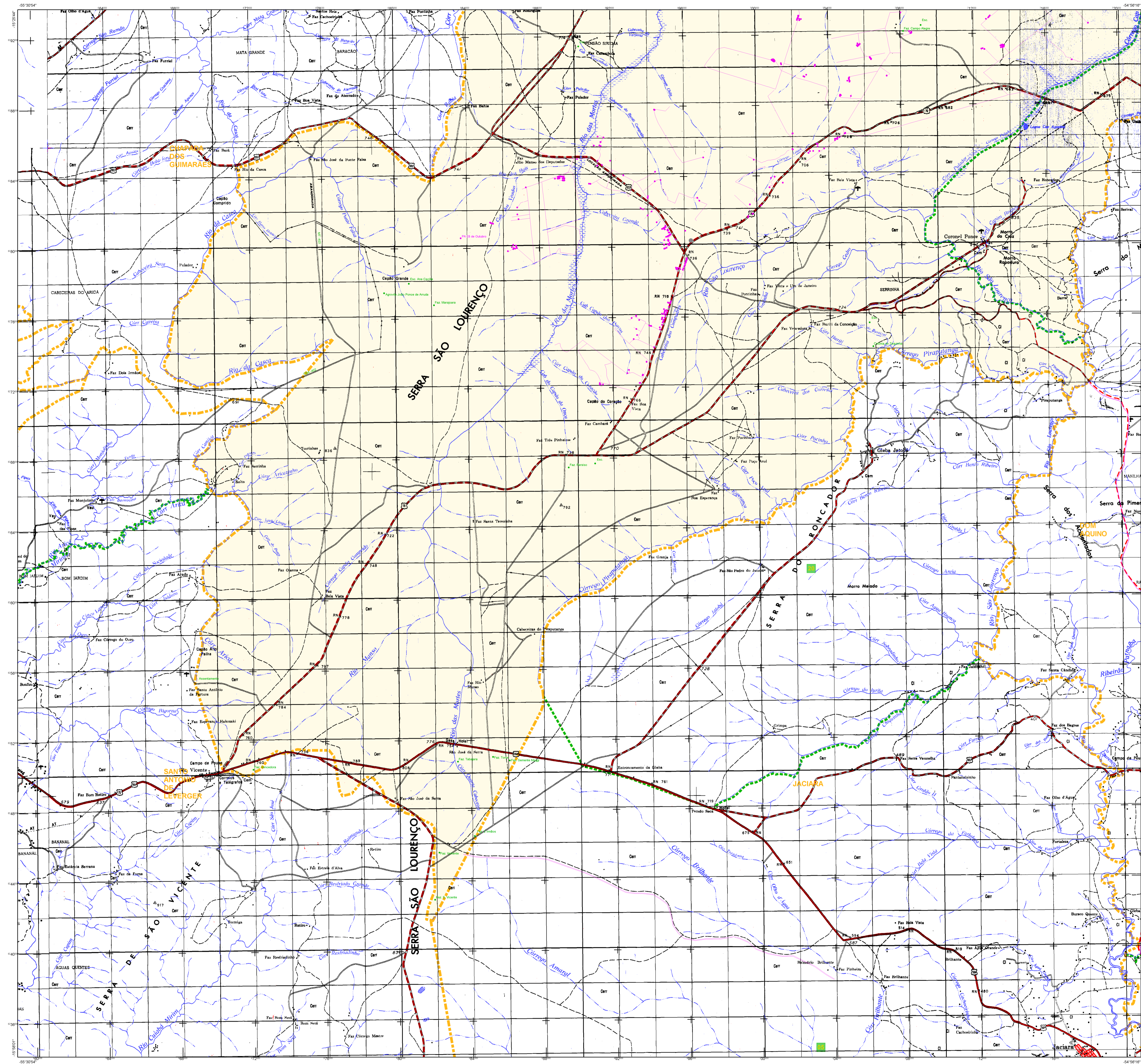
MALHA TERRITORIAL	11/28/2016
EDIÇÃO	11/28/2016
INFORMAÇÕES GERAIS E DOCUMENTAÇÃO	Consultar Metadados

**COORDENADAS**

Coordenada Geográfica	Coordenada UTM
Coordenada Geográfica	Coordenada UTM
Coordenada Geográfica	Coordenada UTM

**LEGENDA**

Coordenada Geográfica  
Coordenada UTM  
Coordenada Geográfica  
Coordenada UTM



**ELEMENTOS PLANIMÉTRICOS**

**CONVENÇÕES CARTOGRÁFICAS**

**ELEMENTOS ALTIMÉTRICOS**

**ELEMENTOS DE HIDROGRAFIA**

**ATUALIZAÇÕES CARTOGRÁFICAS**

COR MAGENTA - Limites municipais por IBGE em 1994; COR VERDE - Limites municipais por IBGE em 2016.

**CONVENÇÕES TEMÁTICAS**

Distrito	Sub-Distrito
Identificação	Identificação

**LIMITES**

internacional  
intermunicipal  
intra-municipal  
áreas especiais

**LEGENDA**

IBGE - INSTITUTO BRASILEIRO DE GEOGRAFIA E ESTATÍSTICA

**MAPA MUNICIPAL**

Escala: 1 : 100.000

Ministério do Planejamento, Orçamento e Gestão  
IBGE - INSTITUTO BRASILEIRO DE GEOGRAFIA E ESTATÍSTICA

Distrito Federal-Administrativa		NOVE DISTRITO	
CELESTINO	CELESTINO	CELESTINO	CELESTINO
CELESTINO	CELESTINO	CELESTINO	CELESTINO
CELESTINO	CELESTINO	CELESTINO	CELESTINO

**CAMPO VERDE - MT**

ASPECTOS FÍSICOS

**SUDESTE MATO-GROSSENSE**

**PRIMAVERA DO LESTE**

Localização do município no Mapeamento Sistemático

Articulação das Partes do Mapa

Localização no Estado

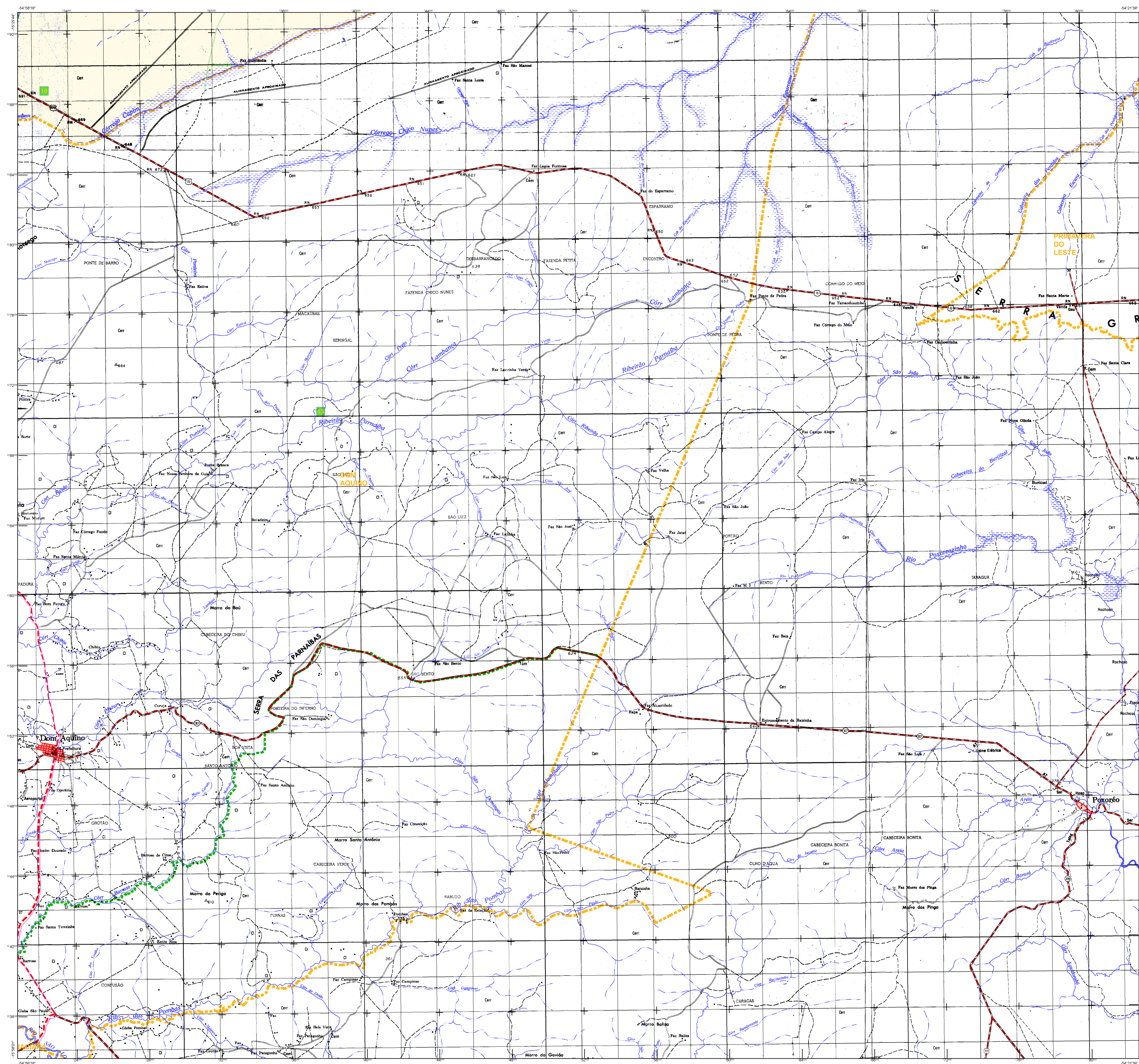
Fonte: Mapa Índice do Brasil - IBGE

**CRONOLOGIA**

MAIHA TERRITORIAL	11/28/2016
EDIÇÃO	11/28/2016
Intervenção técnica e documentação técnica e atualização	Consultar Metadados

**METADADOS**

Coordenada Técnica	COORDENADA
Coordenada de Contorno	COORDENADA
Coordenada de Entidade Territorial	COORDENADA
Entidade Territorial	COORDENADA
Unidade Estatística do IBGE	COORDENADA
Resumo do Conteúdo de Documentação e Descrição de Informação	COORDENADA



**ELEMENTOS PLANIMÉTRICOS**

**CONVENÇÕES CARTOGRÁFICAS**

**ELEMENTOS ALTIMÉTRICOS**

**ELEMENTOS DE HIDROGRAFIA**

**ATUALIZAÇÕES CARTOGRÁFICAS**

COR MAGENTA: Lançamento em 09/04/2016 pelo IBGE  
COR VERDE: Lançamento em 09/04/2016 pelo IBGE

**CONVENÇÕES TEMÁTICAS**

Distrito	Identificação
Sub-Distrito	Identificação

**LIMITES**

internacional  
intermunicipal  
áreas especiais

**LEGENDA**

IBGE

**MAPA MUNICIPAL**

Escala: 1 : 100.000

Ministério do Planejamento, Orçamento e Gestão  
IBGE - INSTITUTO BRASILEIRO DE GEOGRAFIA E ESTATÍSTICA

GEOCODIGO		NOVO DISTRITO	
UF	MUNICÍPIO	UF	MUNICÍPIO
MT	5102678	MT	5102678

**CAMPO VERDE - MT**

ASPECTOS FÍSICOS

**SUDESTE MATO-GROSSENSE**

**PRIMAVERA DO LESTE**

Localização do município no Mapeamento Sistemático

Articulação das Partes do Mapa

Localização no Estado

**COORDENADAS**

Latitude: 15° 54' 36" S  
Longitude: 53° 32' 48" W

**CRONOLOGIA**

MAIHA TERRITORIAL: 11/28/2016

Consultar Metadados